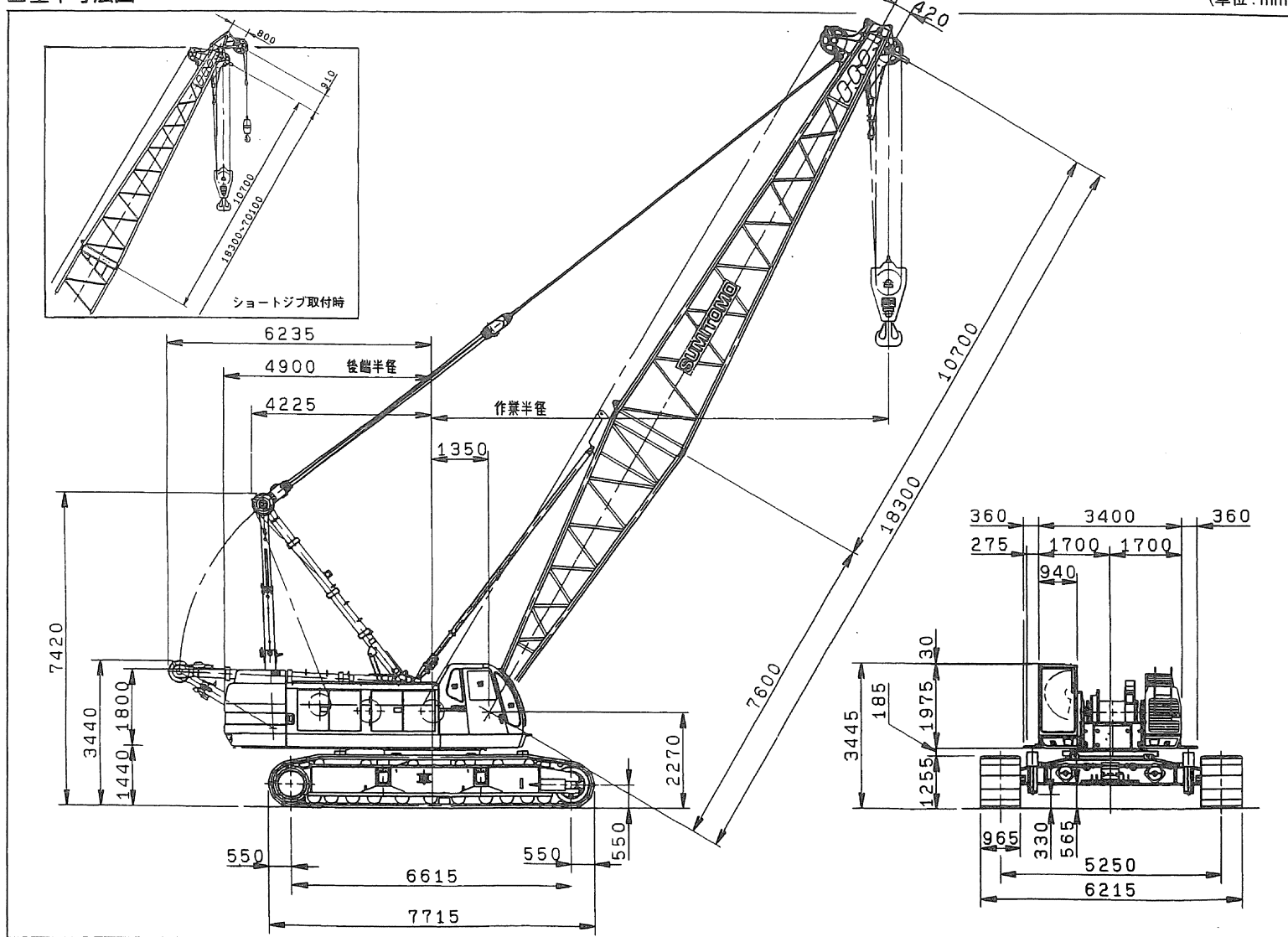


SC1000-2

100t

■基本寸法図

(単位: mm)



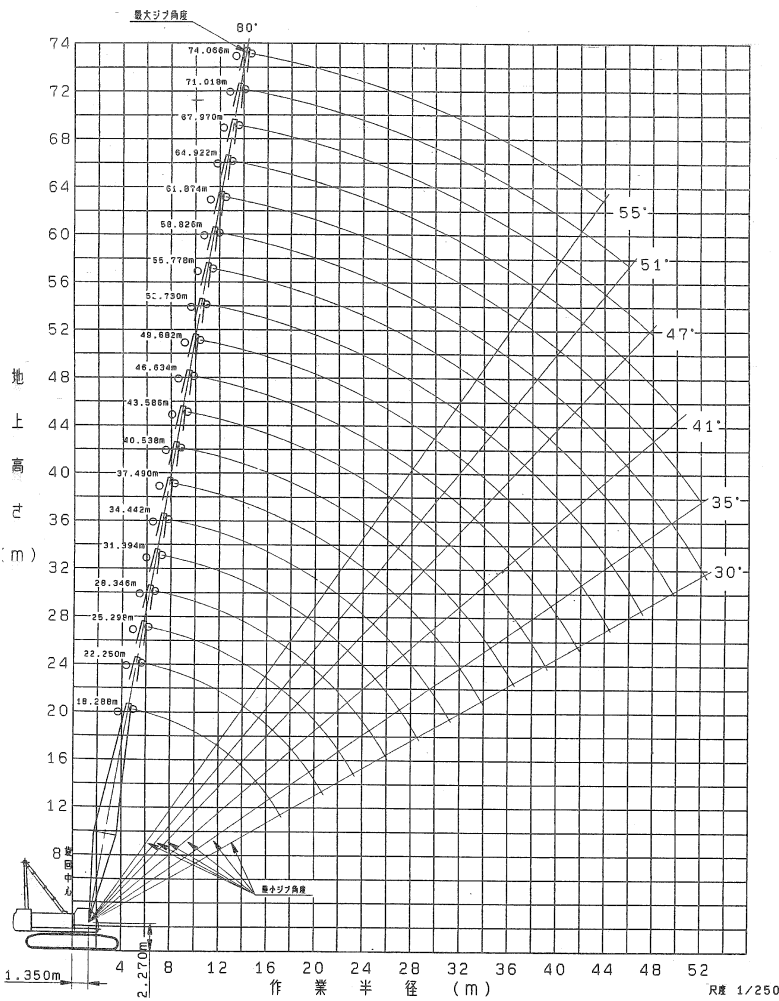
■輸送分解重量表

名称(主要構成部品)		寸法(mm)幅×高さ×長さ	重量(kg)
クレーン本体	本体 ※1	3400×2880×7490	31500
	サイドフレーム1個	1235×1255×7715	13200
	カウンターウエイトA	1480×845×3400	18200
	カウンターウエイトB	1165×970×1575	11100
	カウンターウエイトC	985×1010×1420	7800
	カウンターウエイトD	865×1010×1400	6400
	ロージャッキ ※2	260×760×970	1200
クレーンアタッチメント	ボトムブーム+クレーン専用バックストップ	1965×2365×7875	2000
	トップブーム	1965×2100×11265	2400
	中間ブーム(3m)	1965×1965×3165	620
	中間ブーム(6m)	1965×1965×6215	1000
	中間ブーム(9m)	1965×1965×9260	1400
	上部補助ジブ	990×855×6485	620
	下部補助ジブ	990×1130×6220	840
	中間補助ジブ(6m)	990×835×6170	320
	100tフック(両カギ)	620×820×2120	1400
	50tフック	495×790×1930	900
	30tフック	400×790×1805	730
	11tフック	350×350×1210	400
ショートジブ	690×875×1700	280	

名称(主要構成部品)		寸法(mm)幅×高さ×長さ	重量(kg)
タワーアタッチメント	ボトムブーム+タワー専用バックストップ	1965×2365×7875	2200
	中間ブーム(3m)	1965×1965×3165	620
	中間ブーム(6m)	1965×1965×6215	1000
	中間ブーム(9m)	1965×1965×9260	1400
	タワーヘッド	1925×2390×6430	1400
	中間ブーム(9m/アミ付き)	1965×1965×9260	1700
	中間ブーム(0.9m)	2010×2410×1220	800
	扇形ポスト	1950×955×5690	1200
	タワージブトップ	1345×1290×8285	1100
	タワージブボトム	2075×1290×9290	1200
	中間タワージブ(3m)	1345×1290×3135	270
	中間タワージブ(6m)	1345×1290×6185	460
	中間タワージブ(9m)	1345×1290×9235	650
	タワージブクランプ	2070×550×285	100
	タワージブブライドル	640×475×880	320
タワージブペイル	1455×650×1105	540	
中間タワージブ(6m/テーバ)	1625×1290×6185	480	

※1: 本体はカウンターウエイト・サイドフレーム・ロージャッキ・ボトムブームを除いた状態です。
 ※2: 計4個有り。寸法および重量は1個で表示。

■作業範囲図



■主要諸元

項目	クローラクレーン	ラフィングタワー
最大吊上荷重	100t×5.5m	20.0t×14.0m
基本ブーム長さ	18.30m	
最長ブーム長さ	73.15m	
タワー高さ		28.65m~50.00m
タワージブ長さ		22.85m~44.20m
補助ジブ長さ	12.20m~24.40m	
ブーム+補助ジブ	60.95m+22.40m/64.00m+18.30m	
タワー+タワージブ		50.00m+44.20m
フロントドラム巻上/下ロープ速度	90~2.0m/min	90~2.0m/min
ブーム巻上/下ロープ速度	46~2.0m/min	46~2.0m/min
タワージブ巻上/下ロープ速度		45~2.0m/min
タワー巻上/下ロープ速度		46~2.0m/min
旋回速度	2.1rpm	
走行速度	1.4/1.0km/h	
エンジン名称	三菱6D22-Tディーゼルエンジン	
定格出力	250ps/2050rpm	
登坂能力	17' (30%)	
平均接地圧(基本ブーム、965mmシュー付)	0.83kgf/cm ²	0.90kgf/cm ²
全装備重量(基本ブーム、965mmシュー付)	約111.5t	約121.8t(タワー+ジブ)最長時

■フック重量

100tフック(両カギ)	1400kg
50tフック	900kg
30tフック	730kg
11tフック	400kg

■ロープ掛数と最大定格総荷重

フック名称	重量(t)	最大定格総荷重 (t)									
		10本掛	9本掛	8本掛	7本掛	6本掛	5本掛	4本掛	3本掛	2本掛	1本掛
100t	1.40	100.0	90.0	80.0	70.0	60.0	50.0	40.0	30.0	20.0	11.0
50t	0.90	—	—	—	—	—	50.0	40.0	—	—	11.0
30/20t	0.73	—	—	—	—	—	—	—	30.0	20.0	11.0
11t	0.40	—	—	—	—	—	—	—	—	—	11.0

■クレーン定格総荷重表 (タワー用0.9mエクステンションブーム使用時)

(単位: t)

作業半径(m)	ブーム長さ (m)																			
	18.30	22.25	25.30	28.35	31.40	34.45	37.50	40.55	43.60	46.65	49.70	52.75	55.75	58.80	61.85	64.90	67.95	71.00	74.05	
5.0	100.0/5.1																			
5.5	100.0	90.0/5.7																		
6.0	90.8	90.0	80.0/6.2	70.0/6.7																
7.0	75.1	75.0	74.9	70.0	60.0/7.3	53.1/7.8														
8.0	60.6	61.0	60.8	60.7	60.0	52.7	50.0/8.3	42.4/8.8												
9.0	50.6	52.1	52.0	51.8	51.7	50.1	50.0	42.1	40.0/9.4	40.0/9.9										
10.0	43.4	45.4	45.3	45.1	45.0	44.8	44.6	40.8	40.0	40.0	30.0/10.4	30.0/11.0	25.0/11.5							
12.0	33.7	36.0	35.9	35.7	35.5	35.4	35.2	35.0	34.8	34.7	30.0	30.0	25.0	25.0	20.0/12.6	20.0/13.1	18.0/13.6			
14.0	27.4	29.4	29.2	29.1	28.9	28.7	28.5	28.4	28.2	28.0	27.8	27.7	25.0	25.0	20.0	20.0	18.0	16.0/14.1	15.7/14.7	
15.0	22.9	24.4	24.2	24.1	23.9	23.7	23.5	23.3	23.2	23.0	22.8	22.6	22.4	22.3	20.0	20.0	18.0	16.0	14.5	
18.0	21.2/17.3	21.0	20.8	20.6	20.5	20.3	20.1	19.9	19.7	19.5	19.3	19.2	19.0	18.8	18.6	18.4	16.2	15.0	13.0	
20.0		19.0	18.0	17.8	17.7	17.5	17.3	17.1	16.9	16.7	16.6	16.4	16.2	16.0	15.8	15.6	15.4	13.5	11.7	
22.0		17.5/20.8	15.8	15.7	15.6	15.4	15.2	15.0	14.8	14.6	14.4	14.3	14.1	13.9	13.7	13.5	13.3	12.3	10.5	
24.0			14.6/23.4	13.9	13.7	13.6	13.4	13.2	13.0	12.8	12.6	12.4	12.2	12.1	11.9	11.7	11.5	11.3	9.6	
26.0				12.4	12.2	12.1	11.9	11.7	11.5	11.3	11.1	10.9	10.7	10.5	10.4	10.2	10.0	9.8	8.8	
28.0				12.4/26.1	11.0	10.9	10.7	10.5	10.3	10.1	9.9	9.7	9.5	9.3	9.1	9.0	8.8	8.6	8.0	
30.0					10.6/28.7	9.9	9.5	9.3	9.1	8.9	8.7	8.5	8.3	8.1	7.9	7.8	7.7	7.5	7.3	
32.0						9.3/31.3	8.6	8.4	8.2	8.0	7.8	7.6	7.4	7.3	7.1	7.0	6.8	6.7	6.5	
34.0							7.8	7.6	7.4	7.2	7.1	6.9	6.8	6.6	6.5	6.3	6.1	5.9	5.7	
36.0								6.9	6.7	6.5	6.4	6.2	6.0	5.8	5.6	5.4	5.2	5.0	5.0	
38.0									6.7/36.6	6.4	6.2	6.0	5.8	5.6	5.4	5.2	5.0	4.8	4.6	4.4
40.0										6.1/39.3	5.7	5.5	5.3	5.1	4.9	4.7	4.5	4.3	4.1	3.9
42.0											5.2/41.9	5.1	4.8	4.6	4.4	4.2	4.0	3.8	3.6	3.4
44.0												4.6	4.3	4.2	3.9	3.7	3.5	3.3	3.0	2.8
46.0												4.5/44.5	3.9	3.8	3.5	3.3	3.0	2.8	2.6	
48.0													3.6/47.2	3.4	3.1	2.9	2.6	2.4		
50.0														3.0/49.8	2.8	2.5	2.3			
52.0															2.4	2.2				
54.0																2.3/52.5				

- 【注意項目】
1. 本表に示す定格総荷重は水平堅土における値で転倒荷重の78%以内および移動式クレーン構造規格で定める前方安定度が1.15以上の両方を満足する値です。
 2. 実際に吊り上げ得る荷重は上表の値からフック、バケット等吊り具一切の重量を差し引いた値となります。
 3. 作業を行う場合は必ず、ハイマストにしてください。
 4. 本表はカウンターウェイト重量43.7tの場合です。