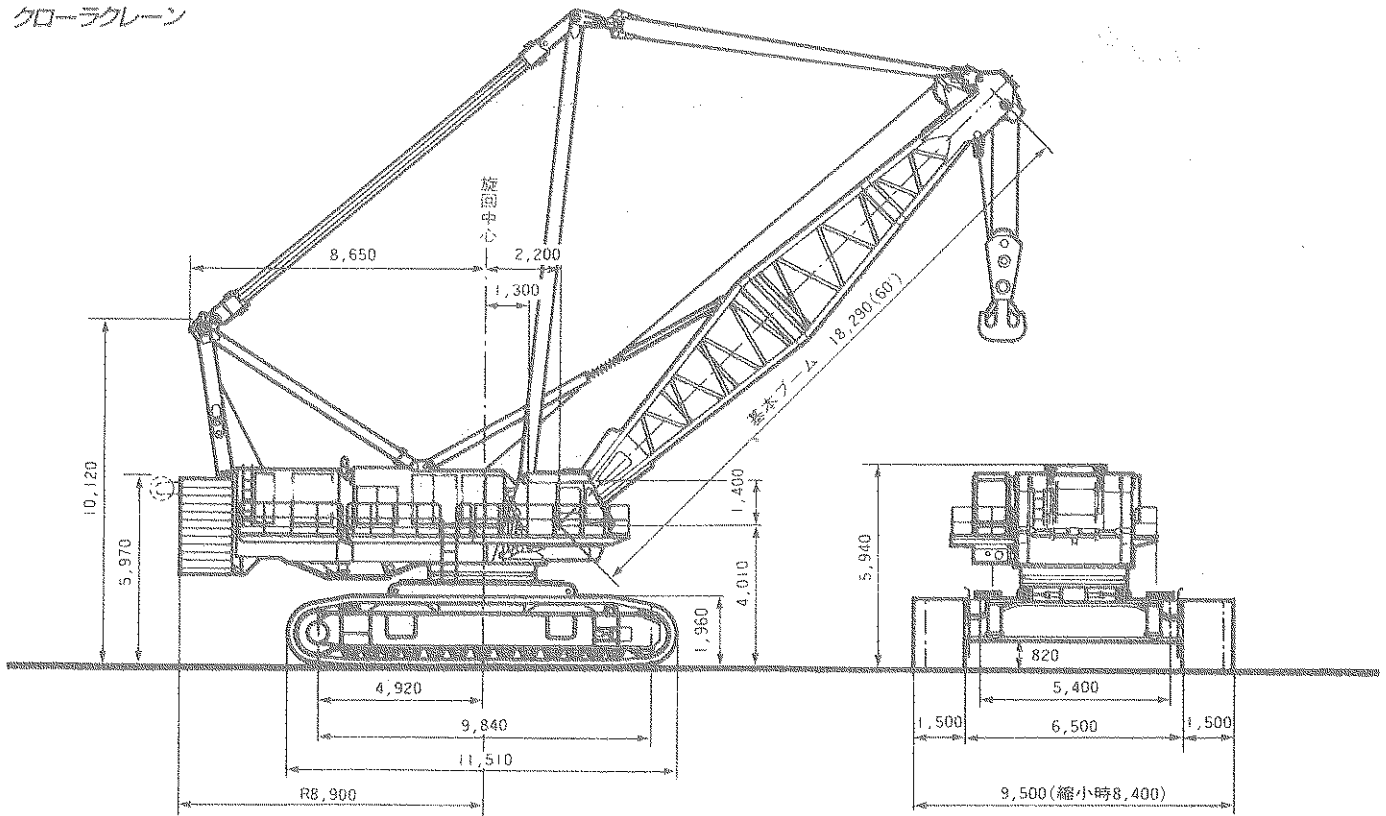


# 7450

# 450t

単位：mm

クローラークレーン



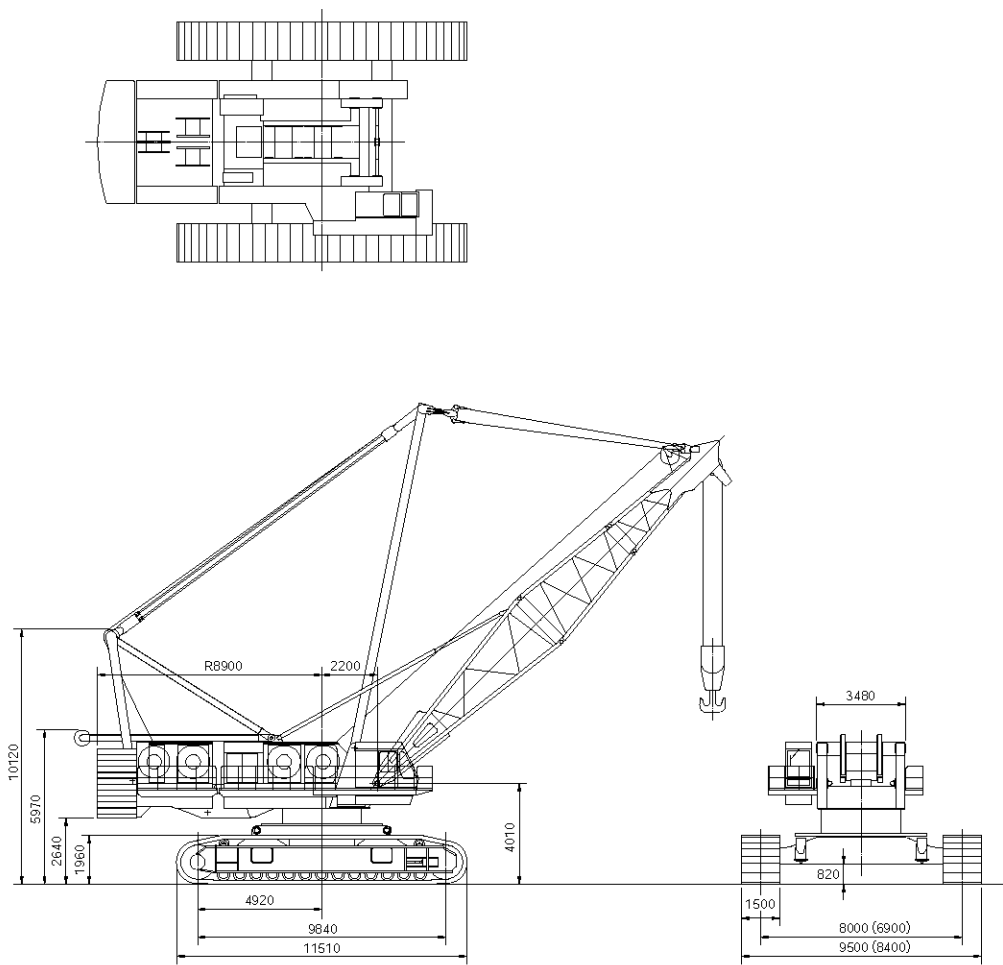
## ●おもな仕様

項目	仕様	クローラークレーン	ラッピングジブ
◎性能			
最大つり上能力	ton×m	450×5.8(H)/230×11.1(L)	99×16.0
基本ブーム長さ(最小ブーム長さ)	m	18.29(H)/18.29(L)	33.53
最大ブーム長さ	m	42.67(H)/97.54(L)	70.10
最大ジブ長さ	m	---	67.06
最大ブーム+ジブ長さ	m	---	70.10+67.06
作業速度	主巻上・巻下ロープ速度(低/高)	m/min	59/100
	補巻上・巻下ロープ速度(低/高)	m/min	59/100
	ブーム巻上・巻下ロープ速度	m/min	25×2
	ジブ巻上・巻下ロープ速度	m/min	35
	マスト巻上・巻下ロープ速度	m/min	---
旋回速度	rpm	---	0.9
走行速度	km/h	---	0.6/1.2
登坂能力(無負荷)	%	---	30
作業時重量	ton	約335(18.29mHブーム付)	約420(70.10mブーム+67.06mジブ付)
平均接地圧(無負荷)	kg/cm <sup>2</sup>	1.07(18.29mHブーム付)	1.34(70.10mブーム+67.06mジブ付)
◎ワイヤロープ			
主巻上	mmφ	32	32
補巻上	mmφ	32	32
ブーム巻上	mmφ	28(2×12本掛)	28(2×12本掛)
ブームガイライン	mmφ	44(4本式)	44(4本式)
ジブ巻上	mmφ	---	28(2×14本掛)
ジブガイライン	mmφ	36(4本式)	36(4本式)
マスト巻上	mmφ	---	---
マストガイライン	mmφ	---	---
ストラットガイライン	mmφ	32(4本式)	32(4本式)
カウンタウェイトハンガロープ	mmφ	---	---
◎エンジン			
名称・型式		カミンスKTA-19-C600 4サイクル、水冷、直接噴射式、	
定格出力	PS/rpm	609/2,100	
燃料タンク容量	ℓ	前390 後550	
◎カウンタウェイトトレーラ			
総重量	ton	---	---
タイヤ		---	---
取付位置/後端旋回半径	m	---	---

①Hはヘビィデューティブーム、Lはライトデューティブームを示します。

②ロープ速度はいずれもドラム第1層目での値です。③主巻上、補巻上、ブーム巻上、ジブ巻上および走行速度は負荷により変動します。

■寸法図



縮尺 1/300 (単位: mm)

■ブーム角寸法

●スタンダード

	タテ×ヨコ
主ブーム	2550×2540
ラフィングジブ	2000×2130

(単位: mm)

■接地圧表

条 件	最大接地圧
<ul style="list-style-type: none"> <li>最短ブーム</li> <li>最小作業半径</li> <li>無負荷</li> </ul>	42.23t/m <sup>2</sup> 414.11KPa
<ul style="list-style-type: none"> <li>最短ブーム</li> <li>最小作業半径</li> <li>最大荷重</li> </ul>	69.42t/m <sup>2</sup> 680.73KPa
<ul style="list-style-type: none"> <li>最長ブーム</li> <li>最大作業半径</li> <li>定格荷重</li> </ul>	37.50t/m <sup>2</sup> 367.73KPa