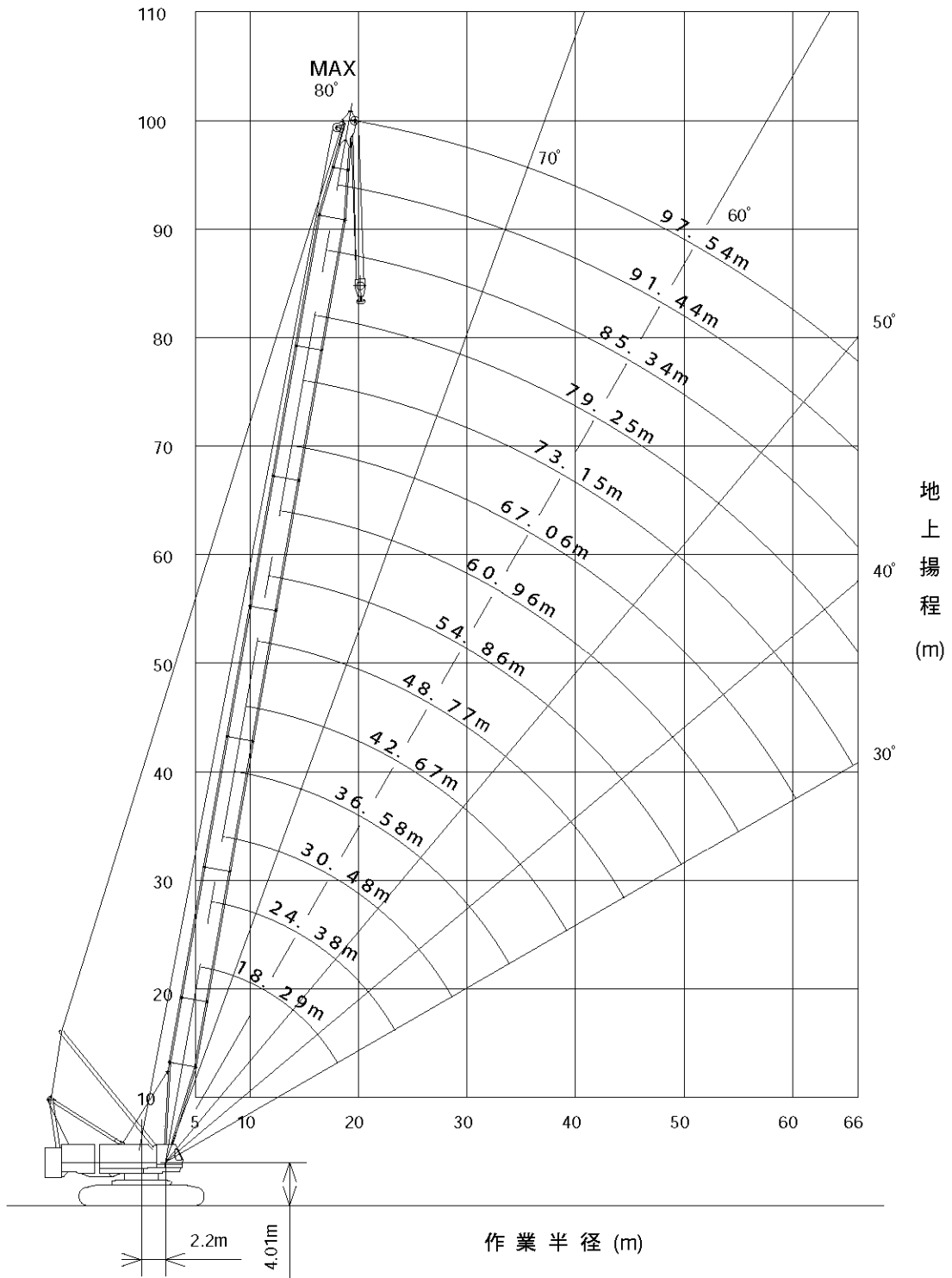


■主ブーム

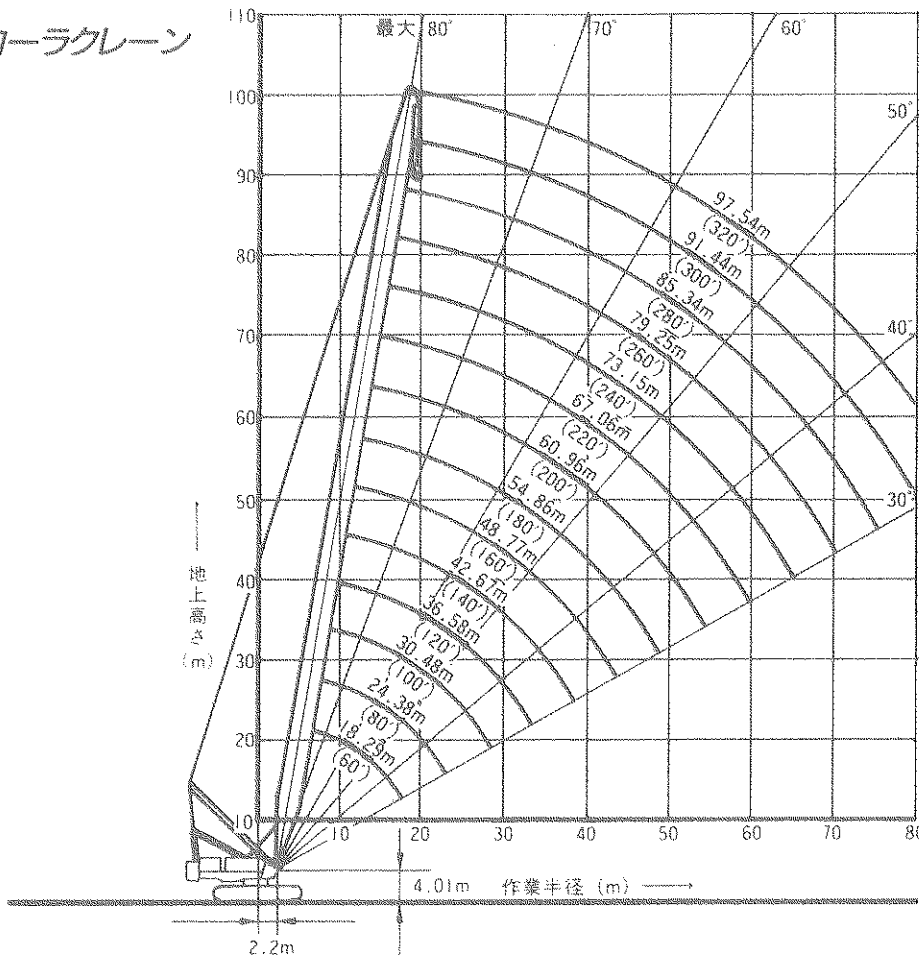
●作業範囲図



縮尺 1/800 (単位: mm)

作業時全装備重量 (t)	約325.6 (97.54mブーム)
--------------	--------------------

クローラクレーン



■主ブーム定格総荷重表

(単位:t)

作業半径 (m)	ブーム長さ(m)													
	18.29	24.38	30.48	36.58	42.67	48.77	54.86	60.96	67.06	73.15	79.25	85.34	91.44	97.54
5.8	450.0													
6.0	439.0													
7.0	383.0	382.6												
8.0	335.0	335.0	330.0											
9.0	295.0	295.0	295.0	9.1×291.0										
10.0	263.0	263.0	263.0	261.9	10.1×253.5	11.1×214.5								
12.0	208.0	206.0	206.0	205.1	201.0	198.3	12.2×186.0	13.2×160.5						
14.0	165.9	165.9	165.9	165.7	164.2	161.9	159.5	157.3	14.3×139.6	15.3×121.7				
16.0	136.3	136.2	136.1	135.8	135.5	135.9	133.9	131.8	130.0	120.8	16.4×99.0			
18.0	115.2	115.2	114.9	114.5	114.2	114.5	114.2	112.8	111.1	109.4	99.0	92.4	18.5×81.1	
20.0		99.5	99.0	98.5	98.2	98.5	98.1	97.6	96.5	94.8	93.4	89.8	79.4	66.0
22.0		87.2	86.7	86.1	85.7	86.0	85.6	85.1	84.6	83.2	81.9	80.4	77.0	66.0
24.0			76.8	76.2	75.8	76.0	75.6	75.1	74.6	73.8	72.5	71.0	70.0	66.0
26.0			68.8	68.1	67.7	67.8	67.4	66.9	66.3	65.7	64.6	63.2	62.1	60.5
28.0			62.1	61.4	60.9	61.1	60.6	60.0	59.5	58.8	58.0	56.6	55.5	54.0
30.0				55.8	55.2	55.3	54.9	54.3	53.7	53.0	52.4	51.0	49.9	48.3
34.0				46.8	46.2	46.2	45.7	45.0	44.5	43.7	43.2	41.8	40.8	39.2
38.0					39.3	39.3	38.7	38.0	37.4	36.6	36.1	34.7	33.7	32.2
42.0						33.9	33.2	32.5	31.9	31.1	30.3	29.0	28.0	26.5
46.0							28.9	28.1	27.4	26.6	25.6	24.3	23.3	21.9
50.0								24.4	23.7	22.6	21.7	20.4	19.4	18.1
54.0									20.8	20.3	19.2	18.3	17.1	14.8
58.0										17.1	16.2	15.4	14.2	12.0
62.0											13.5	12.8	11.7	10.8
66.0												10.5	9.4	8.6
													8.6	7.4

〈注〉

- (1) 作業半径とは、クレーンの旋回中心よりつり上げ荷重の重心までの水平距離をいいます。
- (2) 表中の○×○は、作業半径×定格総荷重を示します。
- (3) 定格総荷重は水平堅土上における転倒荷重の78%以内で、フックブロック、玉掛用ワイヤロープ、その他巻上用付属品の重量を含んだ値です。
- (4) 定格総荷重をつる場合にも、風の影響、地盤の状況、作業速度、その他、安全作業に有害な状況がある時は、荷重の軽減、作業速度を遅くする等状況に応じた的確な対応を行ってください。
- (5) 表中の空欄の箇所では作業を行うことはできません。
- (6) 中間ブームの構成およびロープの取付は、取扱説明書の指示を厳守してください。
- (7) 実際につり上げ得る荷重は、定格総荷重から(主フック+玉掛用ワイヤロープ等のつり具)の重量を差し引いた値になります。

(9) フックブロック重量(t)

フックの種類	450t用	230t用	100t用	50t用	16.5t用
重量	8.4	4.6	2.8	1.9	0.94

(10) 巻上ロープの掛数に対する最大定格総荷重(t)

巻上ロープ掛数	1	2	3	4	5	6	7	8
最大定格総荷重	16.5	33	49.5	66	82.5	99	115.5	132
巻上ロープ掛数	9	10	11	12	13	14	15	16
最大定格総荷重	148.5	165	181.5	198	214.5	231	247.5	264
巻上ロープ掛数	17	18	20	22	24	26	28	
最大定格総荷重	280.5	297	330	363	396	429	450	