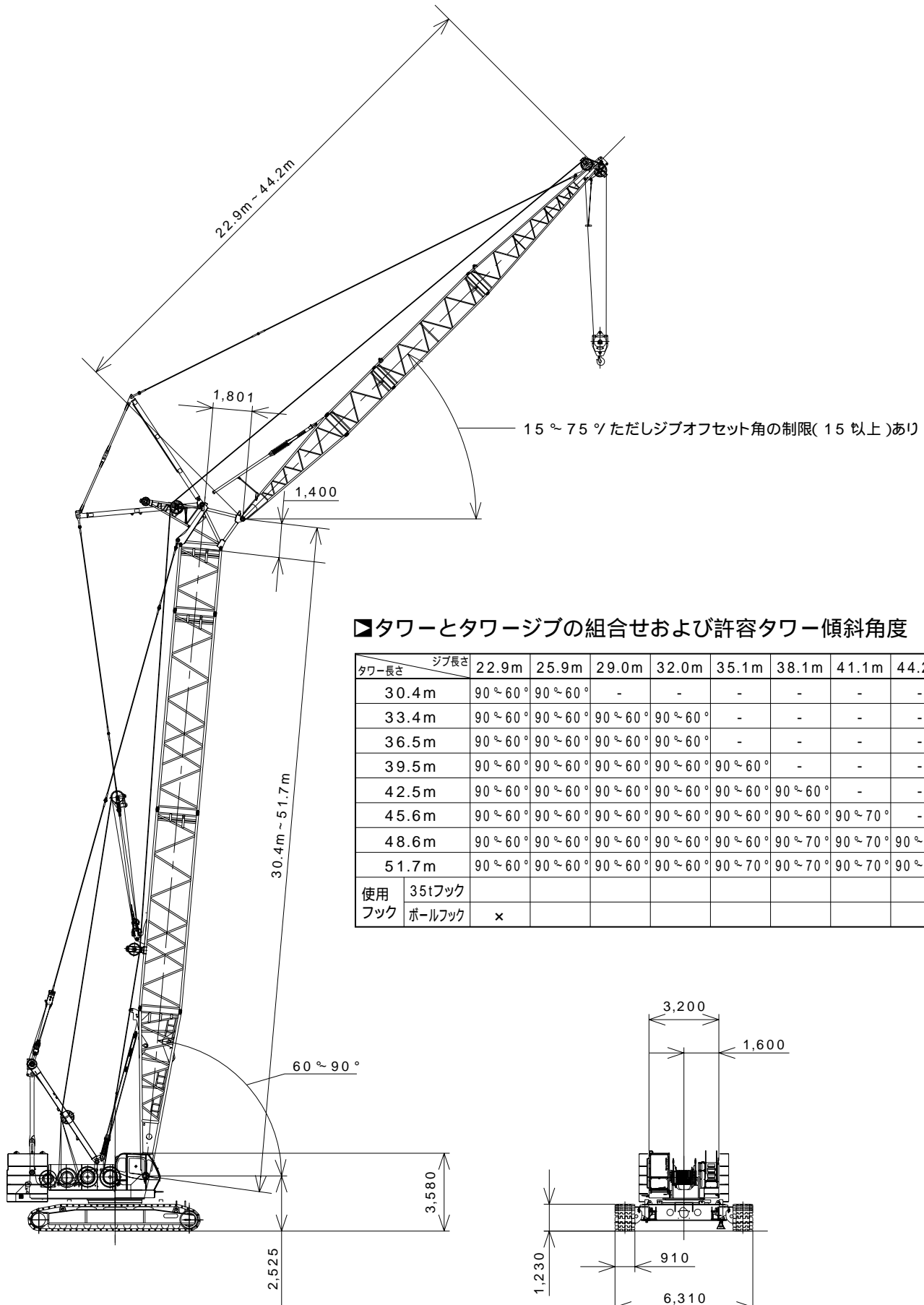


# ラッピングタワー

▶全体図(単位: mm)



▶タワーとタワージブの組合せおよび許容タワー傾斜角度

タワー長さ \ ジブ長さ	22.9m	25.9m	29.0m	32.0m	35.1m	38.1m	41.1m	44.2m	敷板
30.4m	90° ~ 60°	90° ~ 60°	-	-	-	-	-	-	-
33.4m	90° ~ 60°	90° ~ 60°	90° ~ 60°	90° ~ 60°	-	-	-	-	-
36.5m	90° ~ 60°	90° ~ 60°	90° ~ 60°	90° ~ 60°	-	-	-	-	-
39.5m	90° ~ 60°	90° ~ 60°	90° ~ 60°	90° ~ 60°	90° ~ 60°	-	-	-	-
42.5m	90° ~ 60°	90° ~ 60°	90° ~ 60°	90° ~ 60°	90° ~ 60°	90° ~ 60°	-	-	-
45.6m	90° ~ 60°	90° ~ 60°	90° ~ 60°	90° ~ 60°	90° ~ 60°	90° ~ 60°	90° ~ 70°	-	-
48.6m	90° ~ 60°	90° ~ 60°	90° ~ 60°	90° ~ 60°	90° ~ 60°	90° ~ 70°	90° ~ 70°	90° ~ 70°	-
51.7m	90° ~ 60°	90° ~ 60°	90° ~ 60°	90° ~ 60°	90° ~ 70°	90° ~ 70°	90° ~ 70°	90° ~ 70°	-
使用 フック	35tフック								
	ボールフック	x							

## ▶タワー構成

- 印は、これより短いタワーの組立可能な構成を示します。
- 9.1Aは、クローラクレーンの中間ブームとしても使用できます。
- 下部ブーム直近の9.1m中間ブームには、9.1Aを使用してください。またタワーキャップ直近の中間タワーブームには、ラグ付を使用しないでください。
- 使用するガイラインの径は 30mmです。

中間タワーの種類		
記号	タワー長さ	備考
3.0	3.0m	クレーンおよびタワー共用
6.1	6.1m	クレーンおよびタワー共用
9.1	9.1m	クレーンおよびタワー共用
9.1A	9.1m	タワー専用 (クレーンに兼用可能)

## ▶タワージブ構成

- 印は、これより短いタワージブの組立可能な構成を示します。
- 印は、ケーブルローラ取付位置を示します。
- 使用するガイラインの径は 30mmです。

中間タワージブの種類		
記号	タワージブ長さ	備考
3.0A	3.0m	中継ジブ
3.0	3.0m	
6.1	6.1m	
9.1	9.1m	

タワー長さ m (ft.)	タワー構成
30.4 (100)	
33.4 (110)	
36.5 (120)	
39.5 (130)	
42.5 (140)	
45.6 (150)	
48.6 (160)	
51.7 (170)	

タワー長さ m (ft.)	タワージブ構成
22.9 (75)	
25.9 (85)	
29.0 (95)	
32.0 (105)	
35.1 (115)	
38.1 (125)	
41.1 (135)	
44.2 (145)	

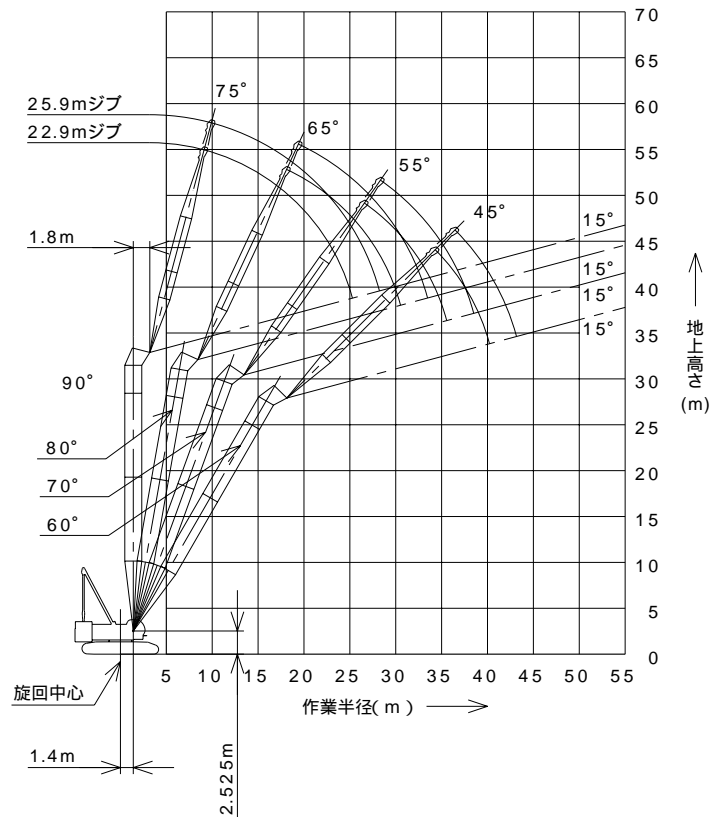
## ▶ 定格総荷重

- 定格総荷重とは、水平堅土上における転倒荷重の78%以内で、フックブロック、玉掛用ワイヤロープ等のつり具の質量を含んだ値です。
- 作業半径とはクレーン旋回中心よりつり上荷重の重心までの水平距離を意味します。
- 実際につり上げ得る荷重は定格総荷重から（主フック + 玉掛用ワイヤロープ等のつり具）の質量を差し引いた値になります。
- 定格総荷重をつる場合にも風の影響、地盤の状態、作業速度その他安全作業に有害な状況がある時はオペレータは荷重の軽減、作業速度を遅くするなど状況に応じた判断をする責任があります。
- 表中の空欄の個所では作業を行うことができません。
- クレーン作業中はガントリを最高位置に立ててください。

- すべてのタワー（ジブ）長さにおける中間タワーブーム（ジブ）の構成は取扱説明書の指示を厳守してください。
  - ジブ長さ22.9mにて12.0tボールフックの使用はできません。
- △ 操作ミスなどによるつり荷の落下を防ぐため、クレーン作業では自由降下（フリーフォール）作業は行わないでください。
- 巻上げロープ巻掛本数に対する最大巻上荷重とフックの質量

フック呼称		35t	12.0t (ボールフック)
最大巻上 荷重(t)	1本掛	12.0	12.0
	2本掛	20.0	-
フック質量		0.90t	0.45t

# ▶タワー長さ 30.4m

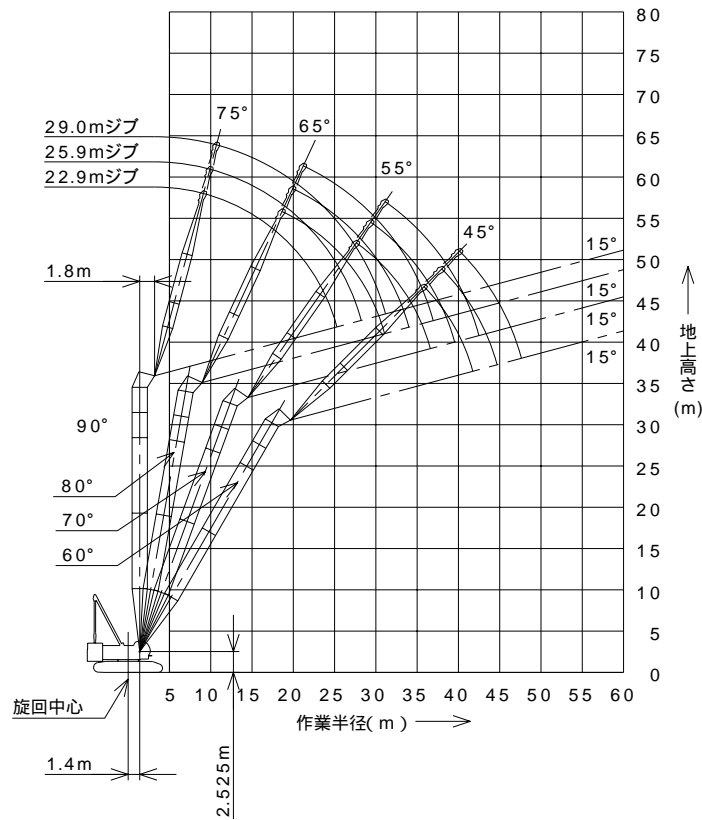


(単位:t)

タワー長さm	30.4								タワー長さm
ジブ長さm	22.9				25.9				ジブ長さm
タワー角度	90°	80°	70°	60°	90°	80°	70°	60°	タワー角度
作業半径(m)	9.4	20.0							9.4
	10.0	20.0			20.0/10.2m				10.0
	12.0	20.0			20.0				12.0
	14.0	20.0			20.0				14.0
	15.0	20.0			20.0				15.0
	16.0	18.7			18.7				16.0
	18.0	16.6	16.3/18.4m		16.6	15.2/19.7m			18.0
	20.0	15.0	15.0		15.0	15.0			20.0
	22.0	13.3	13.6		13.6	13.6			22.0
	24.0	9.9	12.5		12.1	12.5			24.0
	26.0	7.1/25.4m	11.5	11.1/26.8m	9.5	11.5			26.0
	28.0		10.7	10.7	6.7	10.7	10.4/28.6m		28.0
	30.0		10.0	10.0	6.1/28.3m	10.0	10.0		30.0
	32.0		9.4/30.6m	9.3		9.3	9.3		32.0
	34.0			8.8	8.5/34.5m	7.7/33.5m	8.8		34.0
	36.0			8.4/35.6m	7.9		8.3	7.7/36.7m	36.0
38.0				7.5		7.8	7.3	38.0	
40.0				7.0		7.7/38.6m	6.9	40.0	
42.0				6.9/40.3m			6.4	42.0	
44.0							6.2/43.2m	44.0	

表中の太線で囲まれた部分は、ブーム等の強度によって定められた値です。

# ▶タワー長さ 33.4m

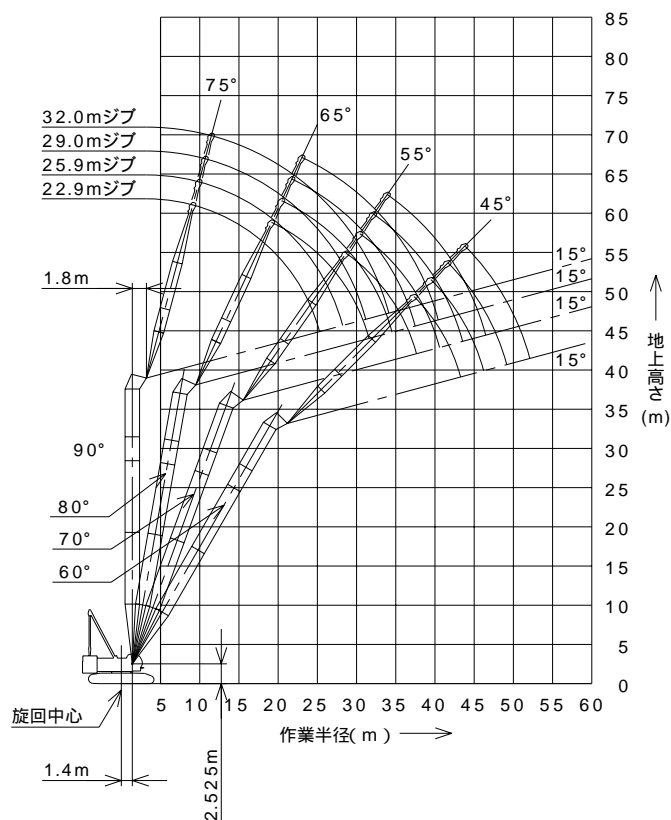


(単位:t)

タワー長さm	33.4											タワー長さm		
ジブ長さm	22.9				25.9				29.0			ジブ長さm		
タワー角度	90°	80°	70°	60°	90°	80°	70°	60°	90°	80°	70°	60°	タワー角度	
作業半径(m)	9.4	20.0											9.4	
	10.0	20.0			20.0/10.2m				20.0/11.0m				10.0	
	12.0	20.0			20.0				20.0				12.0	
	14.0	20.0			20.0				20.0				14.0	
	15.0	20.0			20.0				20.0				15.0	
	16.0	18.7			18.7				18.7				16.0	
	18.0	16.6	15.8/18.9m		16.6				16.6				18.0	
	20.0	15.0	15.0		15.0	14.8/20.2m			15.0	13.9/21.5m			20.0	
	22.0	13.4	13.6		13.6	13.6			13.6	13.6			22.0	
	24.0	10.0	12.5		12.3	12.5			12.5	12.5			24.0	
	26.0	7.2/25.4m	11.5	10.7/27.9m	9.7	11.5			11.2	11.5			26.0	
	28.0		10.7	10.7	6.9	10.7	10.1/29.6m		9.1	10.7			28.0	
	30.0		10.0	10.0	6.2/28.3m	10.0	10.0		7.0	10.0	9.5/31.4m		30.0	
	32.0		9.5/31.1m	9.3		9.3	9.3		5.3/31.2m	9.3	9.3		32.0	
	34.0			8.8		8.6	8.8			8.8	8.8		34.0	
	36.0			8.3	7.6	8.1/34.1m	8.3			8.3	8.3		36.0	
	38.0			8.1/36.7m	7.0		7.8	6.9/38.2m		7.0/37.0m	7.8		38.0	
	40.0				6.6			7.5/39.6m	6.4		7.4	6.3/40.3m		40.0
	42.0				6.2/41.8m				6.1		6.9	5.8		42.0
	44.0								5.7		6.8/42.6m	5.6		44.0
46.0								5.6/44.8m			5.2		46.0	
48.0												5.0/47.7m	48.0	

表中の太線で囲まれた部分は、ブーム等の強度によって定められた値です。

# ▶タワー長さ 36.5m

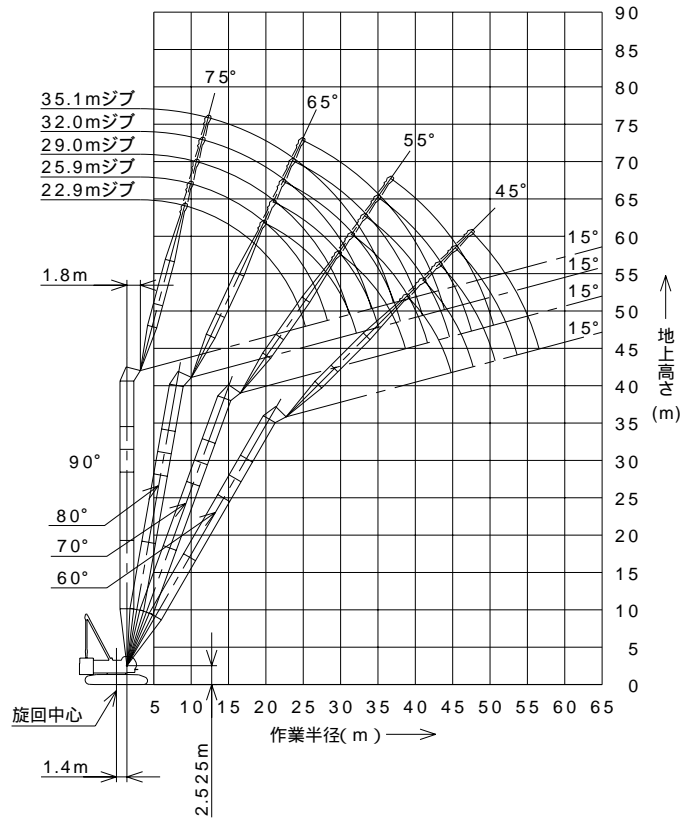


(単位:t)

タワー長さm	36.5																タワー長さm
ジブ長さm	22.9				25.9				29.0				32.0				ジブ長さm
タワー角度	90°	80°	70°	60°	90°	80°	70°	60°	90°	80°	70°	60°	90°	80°	70°	60°	タワー角度
作業半径 (m)	9.4	20.0															9.4
	10.0	20.0			20.0/10.2m				20.0/11.0m				20.0/11.8m				10.0
	12.0	20.0			20.0				20.0				20.0				12.0
	14.0	20.0			20.0				20.0				19.6				14.0
	15.0	20.0			20.0				20.0				19.1				15.0
	16.0	18.7			18.7				18.7				18.6				16.0
	18.0	16.6	15.4/19.4m		16.6				16.6				16.6				18.0
	20.0	15.0	15.0		15.0	14.4/20.7m			15.0				15.0				20.0
	22.0	13.5	13.6		13.6	13.6			13.6	13.6			13.6	12.8/23.3m			22.0
	24.0	10.1	12.5		12.4	12.5			12.5	12.5			12.5	12.5			24.0
	26.0	7.3/25.4m	11.5		9.8	11.5			11.2	11.5			11.5	11.5			26.0
	28.0		10.7	10.3/28.9m	6.9	10.7			9.2	10.7			10.2	10.7			28.0
	30.0		10.0	10.0	6.3/28.3m	10.0	9.7/30.7m		7.1	10.0			8.6	10.0			30.0
	32.0		9.4/31.7m	9.3		9.3	9.3		5.4/31.2m	9.3	9.2/32.4m		6.9	9.3			32.0
	34.0			8.8		8.8	8.8			8.8	8.7		5.0	8.8	8.6/34.2m		34.0
	36.0			8.3	6.8/37.6m	8.2/34.6m	8.3		8.3	8.2			4.6/34.2m	8.3	8.0		36.0 (m)
	38.0			7.9/37.7m	6.6		7.8	6.2/39.7m		7.1/37.6m	7.7			7.8	7.6		38.0
	40.0				6.2		7.2	6.0			7.2	5.6/41.9m		7.0	7.1		40.0
	42.0				5.8		7.1/40.7m	5.7			6.7	5.5		6.2/40.5m	6.6		42.0
	44.0				5.6/43.3m			5.4			6.3/43.6m	5.2			6.2	5.0	44.0
46.0							5.0				4.9			5.9	4.7	46.0	
48.0							5.0/46.3m				4.6			5.7/46.5m	4.6	48.0	
50.0												4.4/49.2m				4.3 50.0	
52.0																4.0 52.0	
54.0																3.8/52.2m 54.0	

表中の太線で囲まれた部分は、ブーム等の強度によって定められた値です。

# ▶タワー長さ 39.5m



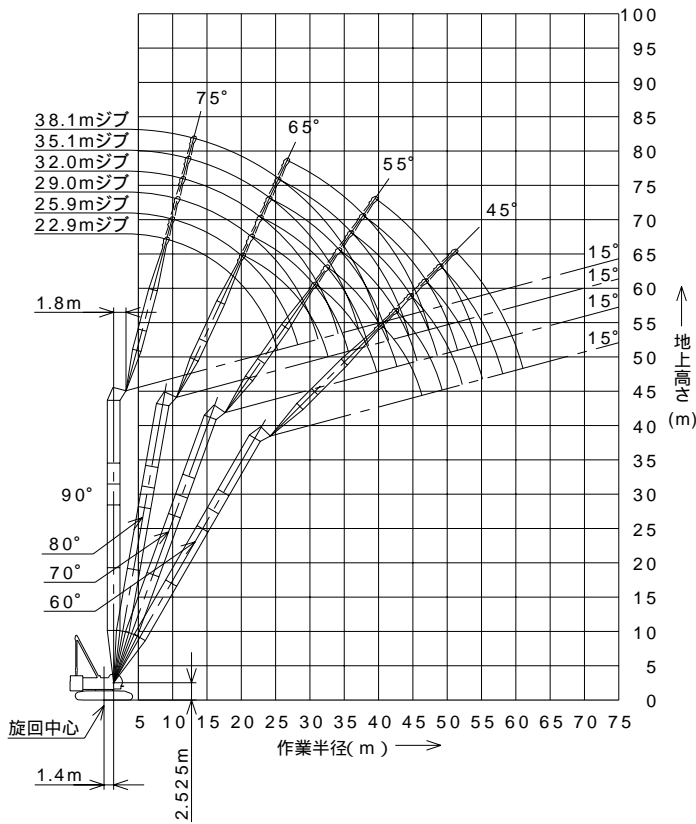
(単位:t)

タワー長さm	39.5																タワー長さm				
ジブ長さm	22.9				25.9				29.0				32.0				35.1				ジブ長さm
タワー角度	90°	80°	70°	60°	90°	80°	70°	60°	90°	80°	70°	60°	90°	80°	70°	60°	90°	80°	70°	60°	タワー角度
9.4	20.0																				9.4
10.0	20.0				20.0/10.2m				20.0/11.0m				20.0/11.8m								10.0
12.0	20.0				20.0				20.0				20.0				16.5/12.5m				12.0
14.0	20.0				20.0				20.0				19.6				16.3				14.0
15.0	20.0				20.0				20.0				19.1				16.0				15.0
16.0	18.7				18.7				18.7				18.6				15.7				16.0
18.0	16.6				16.6				16.6				16.6				15.3				18.0
20.0	15.0	15.0			15.0	14.1/21.2m			15.0				15.0				14.9				20.0
22.0	13.6	13.6			13.6	13.6			13.6	13.3/22.5m			13.6	12.6/23.8m			13.6				22.0
24.0	10.2	12.5			12.4	12.5			12.5	12.5			12.5	12.5			12.5	11.9/25.1m			24.0
26.0	7.4/25.4m	11.5			9.8	11.5			11.3	11.5			11.5	11.5			11.5	11.5			26.0
28.0		10.7			7.0	10.7			9.3	10.7			10.2	10.7			10.7	10.7			28.0
30.0		10.0	10.0		6.3/28.3m	10.0	9.4/31.7m		7.2	10.0			8.6	10.0			9.4	10.0			30.0
32.0		9.3	9.3			9.3	9.2		5.4/31.2m	9.3	8.6/33.5m		6.9	9.3			8.0	9.3			32.0
34.0		9.3/32.2m	8.7			8.8	8.6			8.8	8.4		5.0	8.8	8.0/35.2m		6.7	8.8			34.0
36.0			8.1			8.2/35.1m	8.0			8.3	7.9		4.7/34.2m	8.3	7.7		5.2	8.3	7.4/36.9m		36.0
38.0			7.5	6.0/39.1m			7.5			7.5	7.3			7.8	7.2		4.1/37.1m	7.8	7.0		38.0
40.0			7.3/38.8m	5.7			7.0	5.3/41.2m		7.1/38.1m	6.9			7.4	6.8			7.5	6.7		40.0
42.0				5.4			6.5/41.7m	5.2			6.4	4.7/43.4m		6.2/41.0m	6.3			7.1	6.3		42.0
44.0				5.1				5.0			6.0	4.7			6.0	4.3/45.5m		5.4	5.9		44.0
46.0				4.8/44.9m				4.7			5.9/44.6m	4.5			5.6	4.3			5.5	4.0/47.7m	46.0
48.0							4.4/47.8m				4.3			5.3/47.6m	4.2				5.2	4.0	48.0
50.0											4.0				3.9				4.9	3.8	50.0
52.0											3.9/50.8m				3.7				4.8/50.5m	3.6	52.0
54.0															3.5/53.7m					3.4	54.0
56.0																				3.2	56.0
58.0																				3.1/56.6m	58.0

表中の太線で囲まれた部分は、ブーム等の強度によって定められた値です。

# ■タワー長さ 42.5m

(単位:t)



タワー長さm	42.5				タワー長さm
ジブ長さm	22.9				ジブ長さm
タワー角度	90°	80°	70°	60°	タワー角度
9.4	20.0				9.4
10.0	20.0				10.0
12.0	20.0				12.0
14.0	20.0				14.0
15.0	20.0				15.0
16.0	18.7				16.0
18.0	16.6				18.0
20.0	15.0	14.6/20.5m			20.0
22.0	13.6	13.6			22.0
24.0	10.3	12.5			24.0
26.0	7.5/25.4m	11.5			26.0
28.0		10.7			28.0
30.0		10.0	9.5/31.0m		30.0
32.0		9.3	9.0		32.0
34.0		9.1/32.7m	8.4		34.0
36.0			7.8		36.0
38.0			7.3		38.0
40.0			6.8/39.8m	5.2/40.6m	40.0
42.0				5.0	42.0
44.0				4.7	44.0
46.0				4.4	46.0
48.0				4.3/46.4m	48.0
50.0					50.0
52.0					52.0
54.0					54.0
56.0					56.0
58.0					58.0
60.0					60.0

(単位:t)

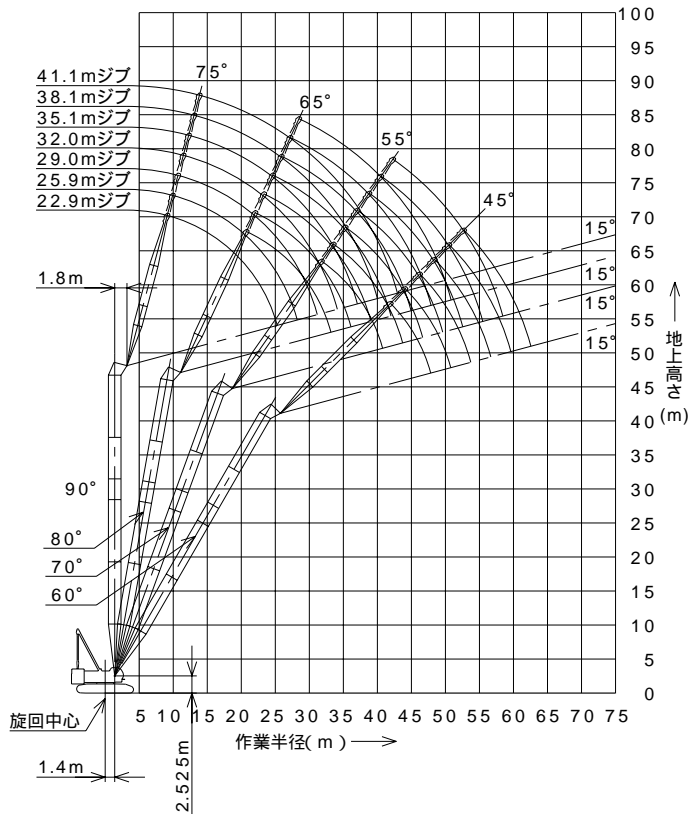
タワー長さm	42.5																タワー長さm				
ジブ長さm	25.9				29.0				32.0				35.1				38.1				ジブ長さm
タワー角度	90°	80°	70°	60°	90°	80°	70°	60°	90°	80°	70°	60°	90°	80°	70°	60°	90°	80°	70°	60°	タワー角度
9.4																					9.4
10.0	20.0/10.2m				20.0/11.0m				20.0/11.8m												10.0
12.0	20.0				20.0				20.0				16.5/12.5m				13.6/13.3m				12.0
14.0	20.0				20.0				19.5				16.2				13.6				14.0
15.0	20.0				20.0				19.0				16.0				13.4				15.0
16.0	18.7				18.7				18.5				15.7				13.1				16.0
18.0	16.6				16.6				16.6				15.3				12.7				18.0
20.0	15.0	13.7/21.6m			15.0				15.0				14.8				12.3				20.0
22.0	13.6	13.6			13.6	12.9/23.1m			13.6				13.6				11.9				22.0
24.0	12.5	12.5			12.5	12.5			12.5	12.2/24.4m			12.5	11.7/25.6m			11.6				24.0
26.0	9.9	11.5			11.3	11.5			11.5	11.5			11.5	11.5			11.2	11.1/26.9m			26.0
28.0	7.1	10.7			9.3	10.7			10.3	10.7			10.7	10.7			10.5	10.7			28.0
30.0	6.4/28.3m	10.0			7.2	10.0			8.7	10.0			9.4	10.0			9.6	10.0			30.0
32.0		9.3	8.7/32.7m		5.5/31.2m	9.3			7.0	9.3			8.0	9.3			8.5	9.3			32.0
34.0		8.8	8.2		8.8	8.0/34.5m			5.1	8.8			6.7	8.8			7.4	8.8			34.0
36.0		8.2/35.7m	7.7		8.3	7.5			4.7/34.2m	8.3	7.4/36.2m		5.3	8.3			6.3	8.3			36.0
38.0		7.2	7.2		7.8	7.1			7.8	6.8			4.1/37.1m	7.8	6.8		5.1	7.8	6.3/39.7m		38.0
40.0		6.7			7.1/38.6m	6.6			7.5	6.5			7.5	6.4			3.7	7.5	6.1		40.0
42.0		6.3	4.6/42.8m		6.2				6.2/41.5m	6.1			7.1	6.0			3.5/40.1m	7.1	5.9		42.0
44.0		6.1/42.7m	4.5		5.8	4.2/44.9m			5.7				6.1	5.6			6.7	5.5			44.0
46.0		4.3			5.4/45.7m	4.1			5.4	3.8/47.1m			5.4/44.5m	5.3			5.9	5.2			46.0
48.0		4.1			3.9				3.9	5.0	3.7		5.0			3.4/49.2m	4.7/47.4m	4.9			48.0
50.0		3.9/49.3m			3.7				3.7	4.9/48.6m	3.6		4.7	3.4			4.6	3.2/51.4m			50.0
52.0					3.5				3.4				4.4/51.6m	3.3			4.3	3.1			52.0
54.0					3.4/52.3m				3.2				3.1				4.1	3.0			54.0
56.0									3.0/55.2m				2.9				3.8/54.5m	2.8			56.0
58.0													2.8					2.6			58.0
60.0													2.7/58.2m				2.5				60.0
62.0																	2.4/61.1m				62.0

表中の太線で囲まれた部分は、ブーム等の強度によって定められた値です。



# ▶タワー長さ 45.6m

(単位:t)



タワー長さm	45.6								タワー長さm
ジブ長さm	22.9				25.9				ジブ長さm
タワー角度	90°	80°	70°	60°	90°	80°	70°	60°	タワー角度
9.4	20.0								9.4
10.0	20.0				20.0/10.2m				10.0
12.0	20.0				20.0				12.0
14.0	20.0				20.0				14.0
15.0	20.0				20.0				15.0
16.0	18.7				18.7				16.0
18.0	16.6				16.6				18.0
20.0	15.0	14.2/21.0m			15.0				20.0
22.0	13.6	13.6			13.6	13.4/22.3m			22.0
24.0	10.3	12.5			12.5	12.5			24.0
26.0	7.5/25.4m	11.5			9.9	11.5			26.0
28.0		10.7			7.1	10.7			28.0
30.0		10.0			6.4/28.3m	10.0			30.0
32.0		9.3	8.7			9.3	8.0/33.8m		32.0
34.0		9.0/33.2m	8.0			8.8	7.8		34.0
36.0			7.5			8.3	7.4		36.0
38.0			7.0			8.2/36.2m	6.9		38.0
40.0			6.5				6.4		40.0
42.0			6.3/40.8m	4.4/42.1m			6.0		42.0
44.0				4.3			5.6/43.8m	4.0/44.3m	44.0
46.0				4.1				3.9	46.0
48.0				3.9/47.9m				3.7	48.0
50.0								3.5	50.0
52.0								3.4/50.9m	52.0
54.0									54.0
56.0									56.0
58.0									58.0
60.0									60.0

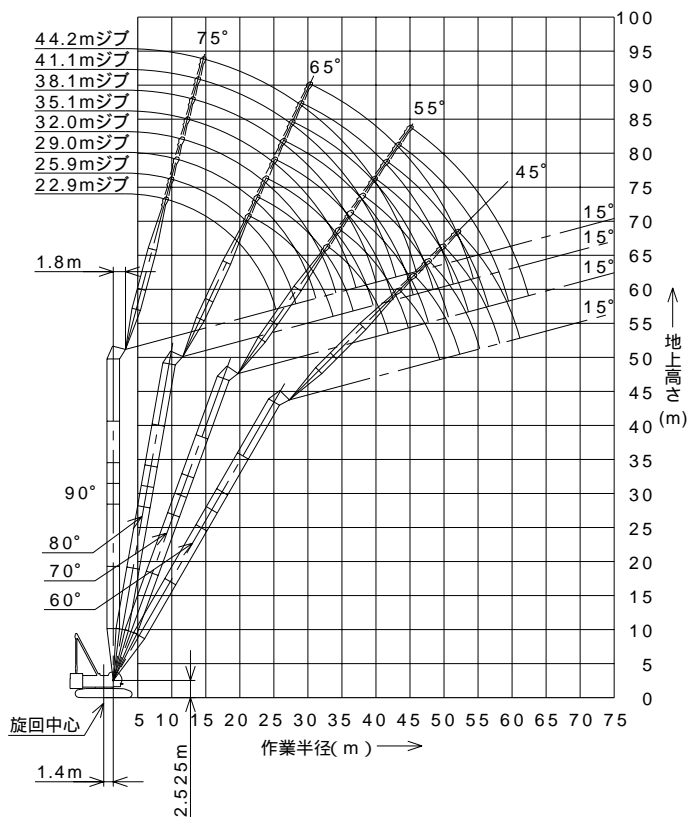
(単位:t)

タワー長さm	45.6																タワー長さm						
ジブ長さm	29.0				32.0				35.1				38.1				41.1				ジブ長さm		
タワー角度	90°	80°	70°	60°	90°	80°	70°	60°	90°	80°	70°	60°	90°	80°	70°	60°	90°	80°	70°	60°	タワー角度		
9.4																						9.4	
10.0	20.0/11.0m				20.0/11.8m																	10.0	
12.0	20.0				20.0				16.5/12.5m				13.6/13.3m									12.0	
14.0	20.0				19.5				16.2				13.6						10.7/14.1m			14.0	
15.0	20.0				19.0				16.0				13.3						10.7			15.0	
16.0	18.7				18.5				15.7				13.1						10.5			16.0	
18.0	16.6				16.6				15.2				12.7						10.2			18.0	
20.0	15.0				15.0				14.8				12.3						9.8			20.0	
22.0	13.6	12.7/23.6m			13.6				13.6				11.9						9.5			22.0	
24.0	12.5	12.5			12.5	12.0/24.9m			12.5				11.6						9.2			24.0	
26.0	11.3	11.5			11.5	11.5			11.5	11.4/26.2m			11.1	10.9/27.5m					8.9			26.0	
28.0	9.3	10.7			10.3	10.7			10.7	10.7			10.5	10.7					8.6	9.8/28.7m		28.0	
30.0	7.2	10.0			8.7	10.0			9.4	10.0			9.6	10.0					8.3	9.6		30.0	
32.0	5.5/31.2m	9.3			7.0	9.3			8.1	9.3			8.5	9.3					7.8	9.3		32.0	
34.0		8.8	7.4/35.5m		5.2	8.8			6.7	8.8			7.4	8.8					7.3	8.8		34.0	
36.0		8.3	7.1		4.8/34.2m	8.3	6.8/37.3m		5.3	8.3			6.3	8.3					6.8	8.3		36.0	
38.0		7.8	6.8			7.8	6.5		4.1/37.1m	7.8	6.3/39.0m		5.1	7.8					6.2	7.8		38.0	
40.0		7.1/39.1m	6.3			7.5	6.2			7.5	6.0		3.8	7.5	5.7/40.8m				5.2	7.5		40.0	
42.0			5.9			6.5	5.8			7.1	5.7		3.5/40.1m	7.1	5.4				4.1	7.1	5.4/42.5m	42.0	
44.0			5.5			6.2/42.1m	5.5			6.8	5.4			6.7	5.2				3.2/43.0m	6.6	5.0	44.0	
46.0			5.2	3.6/46.4m			5.1			5.4/45.0m	5.1				6.2	4.9				6.2	4.8	46.0	
48.0			5.0/46.7m	3.5			4.8	3.3/48.6m			4.8				4.7	4.6				5.8	4.5	48.0	
50.0				3.4			4.4/49.7m	3.2			4.5	3.0/50.7m				4.4				5.2	4.3	50.0	
52.0				3.2				3.1			4.2	2.9			4.1	2.7/52.9m				4.3/50.9m	4.0	52.0	
54.0				3.0/53.8m				2.9			3.9/52.6m	2.8			3.9	2.6					3.8	54.0	
56.0								2.7				2.7			3.4/55.6m	2.5					3.5	56.0	
58.0								2.6/56.7m				2.5										3.3	58.0
60.0												2.3/59.7m										3.1/58.5m	60.0
62.0																							62.0
64.0																							64.0

表中の太線で囲まれた部分は、ブーム等の強度によって定められた値です。

# ■タワー長さ 48.6m

(単位:t)



タワー長さm		48.6								タワー長さm	
ジブ長さm		22.9				25.9				ジブ長さm	
タワー角度		90°	80°	70°	60°	90°	80°	70°	60°	タワー角度	
作業半径(m)	9.4	20.0									9.4
	10.0	20.0				20.0/10.2m					10.0
	12.0	20.0				20.0					12.0
	14.0	20.0				20.0					14.0
	15.0	20.0				19.8					15.0
	16.0	18.7				18.7					16.0
	18.0	16.6				16.6					18.0
	20.0	15.0	13.9/21.5m			15.0					20.0
	22.0	13.6	13.6			13.6	13.1/22.8m				22.0
	24.0	10.4	12.5			12.5	12.5				24.0
	26.0	7.5/25.4m	11.5			10.0	11.5				26.0
	28.0		10.7			7.1	10.7				28.0
	30.0		10.0			6.4/28.3m	10.0				30.0
	32.0		9.3	8.0/33.1m			9.3				32.0
	34.0		8.8/33.8m	7.6			8.8	7.4/34.8m			34.0
	36.0			7.2			8.3	6.9			36.0
	38.0			6.7			8.1/36.7m	6.6			38.0
	40.0			6.3				6.2			40.0
	42.0			5.8/41.9m	3.8/43.7m			5.8			42.0
	44.0				3.8			5.4	3.4/45.8m		44.0
46.0				3.7			5.2/44.8m	3.4		46.0	
48.0				3.4				3.3		48.0	
50.0					3.1/49.4m			3.1		50.0	
52.0								2.9		52.0	
54.0								2.8/52.4m		54.0	
56.0										56.0	
58.0										58.0	
60.0										60.0	

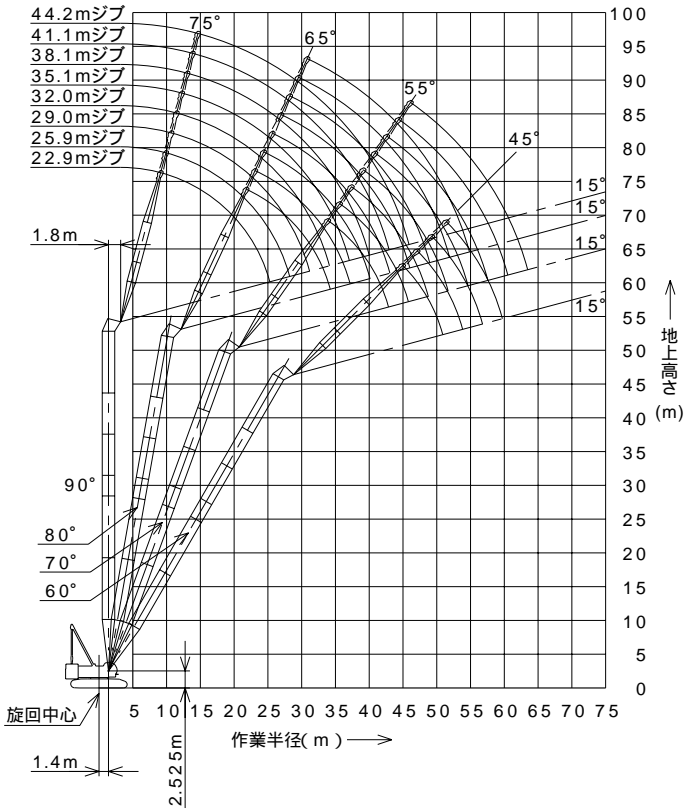
(単位:t)

タワー長さm		48.6																タワー長さm											
ジブ長さm		29.0				32.0				35.1				38.1				41.1				44.2				ジブ長さm			
タワー角度		90°	80°	70°	60°	90°	80°	70°	60°	90°	80°	70°	60°	90°	80°	70°	60°	90°	80°	70°	60°	90°	80°	70°	60°	タワー角度			
作業半径(m)	9.4																											9.4	
	10.0	20.0/11.0m				19.9/11.8m							16.5/12.5m					13.6/13.3m										10.0	
	12.0	20.0				19.9							16.2					13.6					10.7/14.1m		9.1/14.9m			12.0	
	14.0	19.5				18.6							16.2					13.6					10.7/14.1m		9.1/14.9m			14.0	
	15.0	18.9				18.0							15.9					13.3					10.7		9.1			15.0	
	16.0	18.3				17.5							15.7					13.1					10.5		8.9			16.0	
	18.0	16.6				16.5							15.2					12.7					10.1		8.6			18.0	
	20.0	15.0				15.0							14.8					12.3					9.8		8.3			20.0	
	22.0	13.6				13.6							13.6					11.9					9.5		8.0			22.0	
	24.0	12.5	12.4/24.1m			12.5	11.8/25.4m						12.5					11.5					9.2		7.7			24.0	
	26.0	11.4	11.5			11.5	11.5						11.5	11.2/26.7m				11.1					8.9		7.4			26.0	
	28.0	9.4	10.7			10.3	10.7						10.7	10.7				10.5	10.7				8.6	9.8/29.3m	7.2			28.0	
	30.0	7.3	10.0			8.7	10.0						9.4	10.0				9.6	10.0				8.3	9.6	6.9	8.0/30.6m			30.0
	32.0	5.5/31.2m	9.3			7.1	9.3						8.1	9.3				8.5	9.3				7.8	9.2	6.7	7.8			32.0
	34.0		8.8			5.2	8.8						6.7	8.8				7.4	8.8				7.3	8.8	6.4	7.6			34.0
	36.0		8.3	6.8/36.6m		4.8/34.2m	8.3						5.3	8.3				6.3	8.3				6.8	8.3	6.0	7.3			36.0
	38.0		7.8	6.3		7.8	6.2/38.3m						4.1/37.1m	7.8				5.1	7.8				6.2	7.8	5.6	7.1			38.0
	40.0		7.1/39.7m	6.0		7.3	5.8						7.5	5.7/40.1m				3.8	7.5	5.2/41.8m			5.2	7.3	5.2	6.9			40.0
	42.0			5.6		6.7	5.5						7.1	5.3				3.5/40.1m	6.9	5.2	4.1	6.8	4.8/43.6m	4.8	6.7				42.0
	44.0			5.3		6.2/42.6m	5.2						6.5	5.1				6.5	5.0	3.2/43.0m	6.4	4.7	4.0	6.2	4.4/45.3m				44.0
46.0			5.0			4.9						5.4/45.6m	4.8				6.0	4.7		5.9	4.6	2.8	5.8	4.3				46.0	
48.0			4.5/47.8m	3.1		4.6						4.5	4.4				5.5	4.4		5.5	4.3		5.5	4.1				48.0	
50.0				3.0		4.3	2.7/50.1m					4.2					4.7/48.5m	4.1		5.1	4.0		5.1	3.9				50.0	
52.0				2.8		4.0/50.7m	2.6					4.0	2.4/52.3m				3.8		4.3/51.4m	3.7		4.7	3.6					52.0	
54.0				2.6			2.5					3.5/53.7m	2.3				3.6			3.5		4.3	3.4					54.0	
56.0				2.4/55.3m			2.4					2.2					3.4			3.3		3.8/54.4m	3.1					56.0	
58.0							2.2					2.2					3.3/56.6m			3.0								58.0	
60.0							2.1/58.3m					2.0								2.8/59.6m								60.0	
62.0																													62.0
64.0																										2.4/62.5m			64.0

表中の太線で囲まれた部分は、ブーム等の強度によって定められた値です。

# ▶タワー長さ 51.7m

(単位:t)



タワー長さm	51.7								タワー長さm
ジブ長さm	22.9				25.9				ジブ長さm
タワー角度	90°	80°	70°	60°	90°	80°	70°	60°	タワー角度
9.4	20.0								9.4
10.0	20.0				20.0/10.2m				10.0
12.0	20.0				20.0				12.0
14.0	20.0				19.2				14.0
15.0	20.0				18.6				15.0
16.0	18.7				18.1				16.0
18.0	16.6				16.6				18.0
20.0	15.0				15.0				20.0
22.0	13.6	13.5/22.1m			13.6	12.8/23.4m			22.0
24.0	10.4	12.5			12.5	12.5			24.0
26.0	7.6/25.4m	11.5			10.0	11.5			26.0
28.0		10.7			7.2	10.7			28.0
30.0		10.0			28.3m/6.5	10.0			30.0
32.0		9.3				9.3			32.0
34.0		8.8	7.3/34.1m			8.8	6.6/35.9m		34.0
36.0		8.7/34.3m	6.7			8.3	6.5		36.0
38.0			6.3			8.2/37.3m	6.2		38.0
40.0			5.9				5.8		40.0
42.0			5.5				5.4		42.0
44.0			5.2/42.9m	3.3/45.2m			5.1		44.0
46.0				3.2			4.8/45.9m	3.0/47.3m	46.0
48.0				3.1				2.9	48.0
50.0				2.9				2.8	50.0
52.0				2.8/51.0m				2.6	52.0
54.0								2.4/53.9m	54.0
56.0									56.0
58.0									58.0

(単位:t)

タワー長さm	51.7																		タワー長さm			
ジブ長さm	29.0			32.0			35.1			38.1			41.1			44.2			ジブ長さm			
タワー角度	90°	80°	70°	60°	90°	80°	70°	60°	90°	80°	70°	60°	90°	80°	70°	60°	90°	80°	70°	タワー角度		
9.4																					9.4	
10.0	20.0/11.0m				18.6/11.8m																10.0	
12.0	19.4				18.6				16.5/12.5m				13.6/13.3m								12.0	
14.0	18.2				17.4				16.2				13.6				10.7/14.1m		9.1/14.9m		14.0	
15.0	17.7				16.8				15.9				13.3				10.7		9.1		15.0	
16.0	17.2				16.4				15.6				13.1				10.5		8.9		16.0	
18.0	16.3				15.5				14.7				12.6				10.1		8.6		18.0	
20.0	15.0				14.7				14.0				12.2				9.8		8.3		20.0	
22.0	13.6				13.6				13.4				11.9				9.5		8.0		22.0	
24.0	12.5	12.1/24.7m			12.5	11.5/25.9m			12.5				11.5				9.1		7.7		24.0	
26.0	11.4	11.5			11.5	11.5			11.5	10.7/27.2m			11.1				8.9		7.4		26.0	
28.0	9.4	10.7			10.3	10.7			10.7	10.3			10.4	10.0/28.5m			8.6	8.5/29.8m	7.1		28.0	
30.0	7.3	10.0			8.7	10.0			9.4	9.9			9.6	9.1			8.3	8.5	6.9	8.0/31.1m	30.0	
32.0	5.5/31.2m	9.3			7.1	9.3			8.1	9.3			8.5	8.8			7.8	8.2	6.7	7.6	32.0	
34.0		8.8			5.2	8.8			6.8	8.8			7.4	8.5			7.3	7.9	6.4	7.3	34.0	
36.0		8.3	6.0/37.6m		4.8/34.2m	8.3			5.3	8.3			6.3	8.2			6.8	7.6	6.0	7.1	36.0	
38.0		7.6	5.9		7.8	5.4/39.4m			4.2/37.1m	7.8			5.2	7.7			6.3	7.4	5.6	6.8	38.0	
40.0		6.9	5.7		7.4	5.4			7.3	4.9/41.1m			3.8	7.1			5.2	7.0	5.2	6.6	40.0	
42.0		6.8/40.2m	5.3		6.8	5.2			6.8	4.9	3.5/40.1m		6.6	4.4/42.9m			4.1	6.5	4.8	6.4	42.0	
44.0			5.0		6.2/43.1m	4.9			6.3	4.8			6.2	4.4	3.2/43.0m		6.1	4.2/44.6m	4.0	5.9	44.0	
46.0			4.7		4.6				5.7	4.5			5.7	4.3			5.7	4.0	2.8	5.5	3.8/46.4m	46.0
48.0			4.4	2.6/49.5m	4.3				5.4/46.1m	4.2			5.3	4.0			5.3	3.8	5.2	3.6	48.0	
50.0			4.2/48.8m	2.6	4.0	2.2/51.6m			3.9				4.7/49.0m	3.7			4.9	3.6	4.8	3.4	50.0	
52.0				2.5	3.7/51.8m	2.2			3.6				3.5				4.3	3.3	4.5	3.2	52.0	
54.0				2.3	2.1				3.4				3.2				3.1		4.2	3.0	54.0	
56.0				2.1	2.0				3.3/54.7m				3.0				2.9		3.8/54.9m	2.8	56.0	
58.0				2.0/56.8m									2.8/57.6m				2.7			2.6	58.0	
60.0																	2.5			2.4	60.0	
62.0																		2.4/60.6m		2.2	62.0	
64.0																				2.0/63.5m	64.0	

表中の太線で囲まれた部分は、ブーム等の強度によって定められた値です。