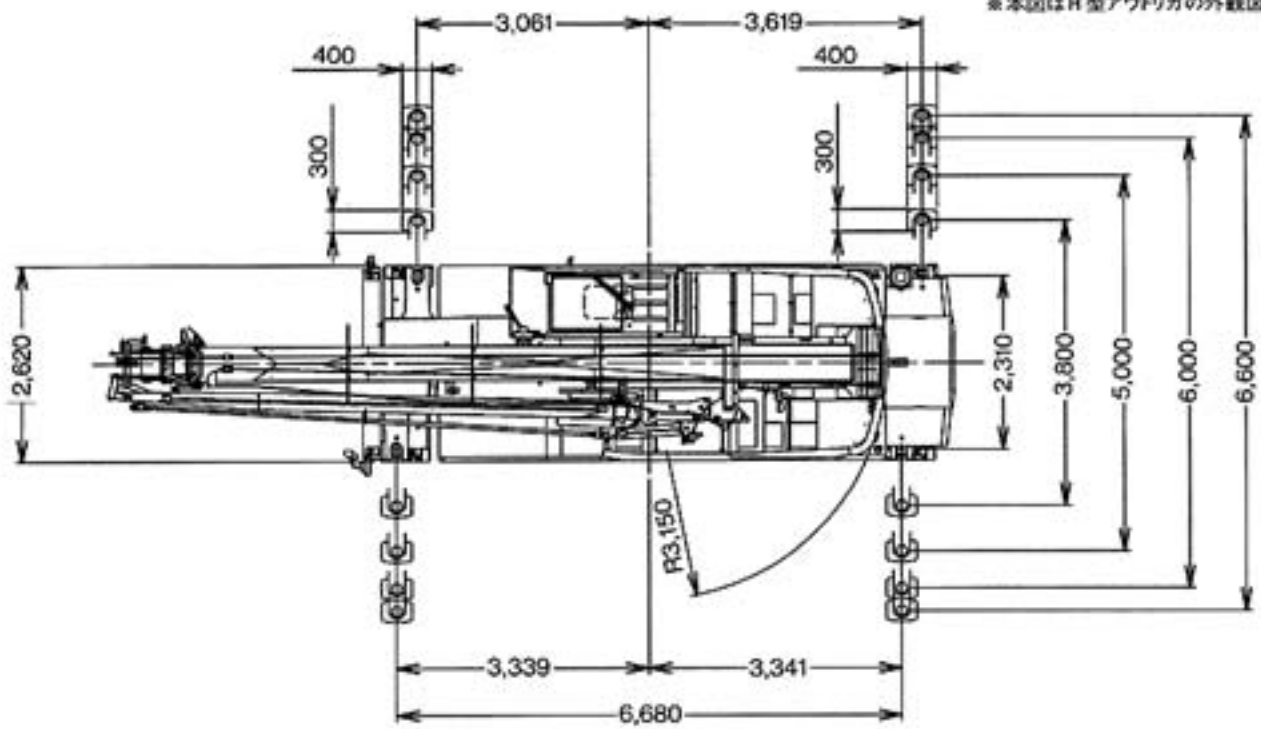
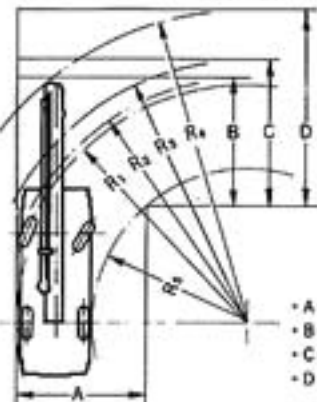


※本図はH型アウトリガの外観図です。



■最小直角通路幅

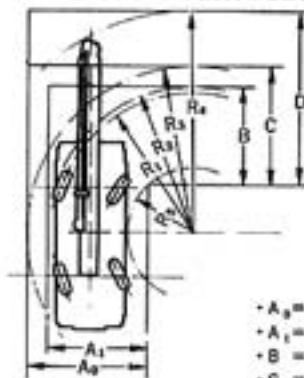
● 2輪ステアリングで右折する場合



- $R_1 = 8.2\text{m}$
(最小回転半径)
- $R_2 = 8.4\text{m}$
(最外輪端回転半径)
- $R_3 = 9.3\text{m}$
(車体回転半径)
- $R_4 = 11.1\text{m}$
(ブーム先端回転半径)
- $R_5 = 5.0\text{m}$
(車体内側回転半径)

- A = 4.6m (入口通路幅)
- B = 4.6m (車輪出口通路幅)
- C = 5.5m (車体出口通路幅)
- D = 7.4m (ブーム先端出口通路幅)

● 4輪ステアリングで右折する場合(構内移動)



- $R_1 = 4.9\text{m}$
(最小回転半径)
- $R_2 = 5.1\text{m}$
(最外輪端回転半径)
- $R_3 = 6.1\text{m}$
(車体回転半径)
- $R_4 = 8.1\text{m}$
(ブーム先端回転半径)
- $R_5 = 2.1\text{m}$
(車体内側回転半径)

- $A_1 = 4.6\text{m}$ (車体入口通路幅)
- $A_2 = 3.5\text{m}$ (車輪入口通路幅)
- B = 3.5m (車輪出口通路幅)
- C = 4.6m (車体出口通路幅)
- D = 6.6m (ブーム先端出口通路幅)

(注) 上記の数値は計算値です。