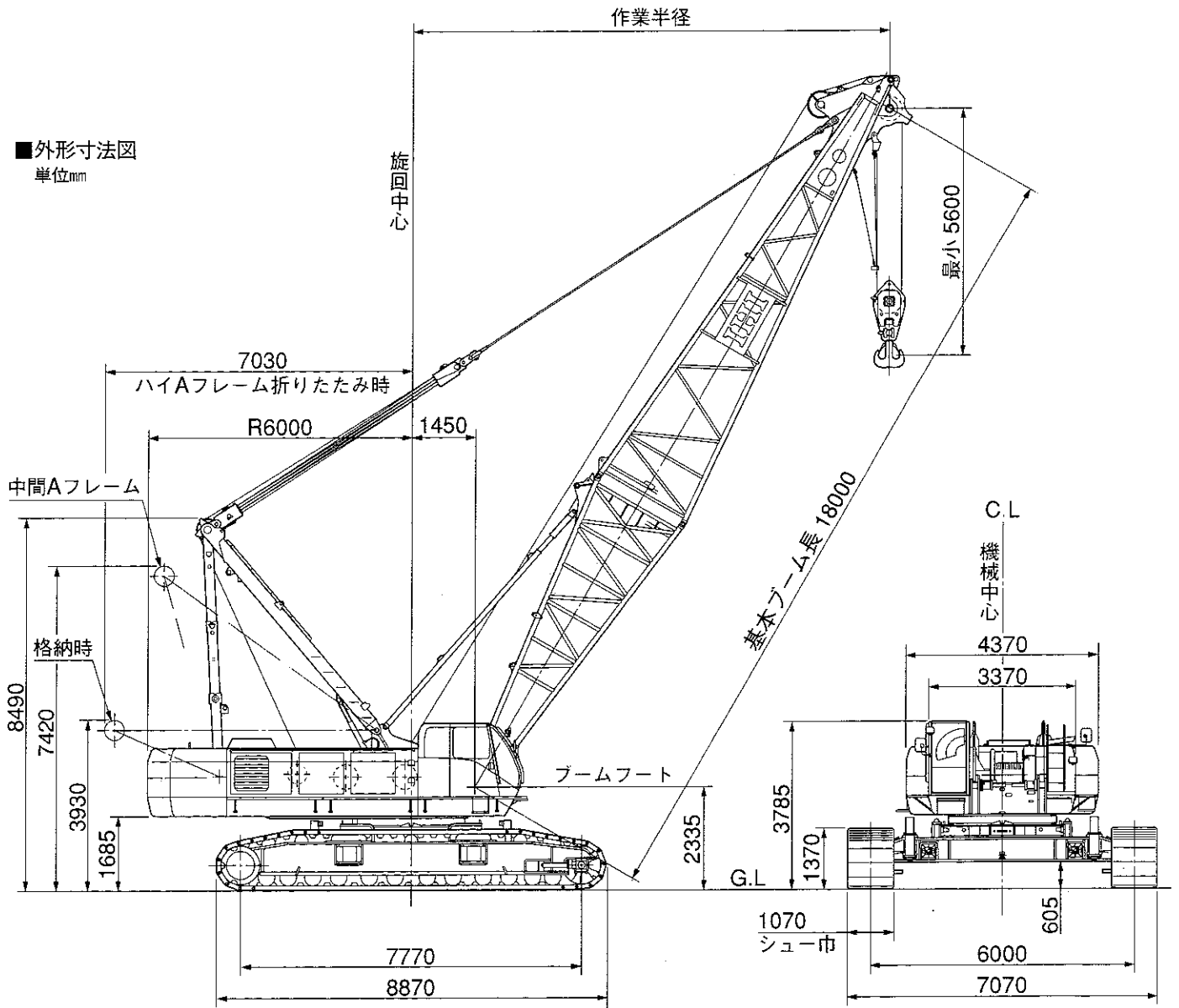


CCH1500-5

■外形寸法図
単位mm

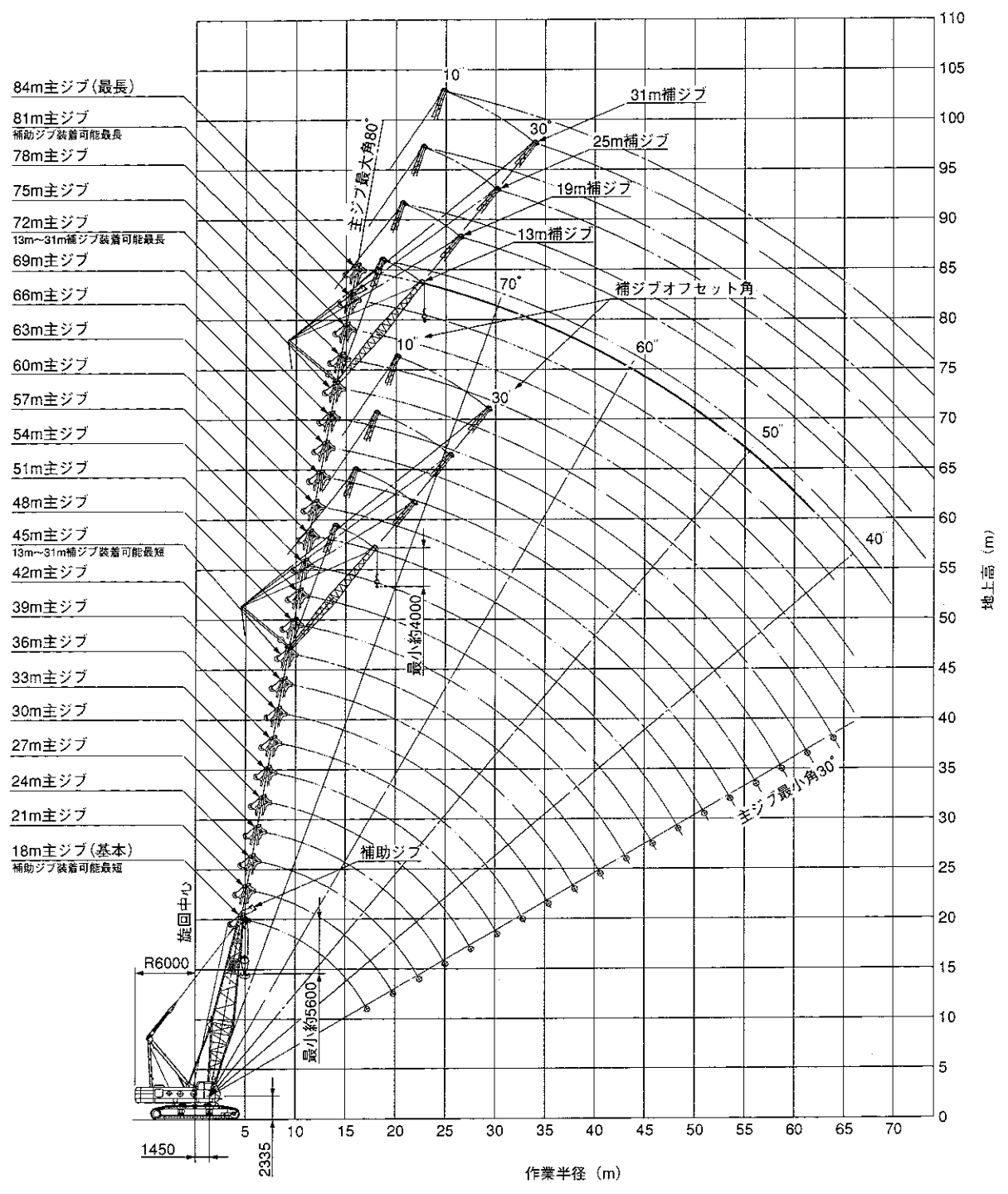
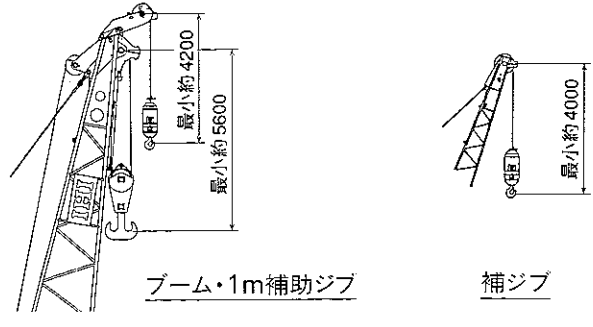


■分解質量及び概略寸法

主要部品名		単体質量 (ton)	個数	寸法 (m) 長さ×幅×高さ																							
本 体	本体(Aフレーム、各ロープ、アクスル、クローラなし)	(31.9)	(1)	7.95×3.37×3.17																							
	本体(Aフレーム付、各ロープ、アクスル、クローラなし)	(36.2)	(1)	9.60×3.37×3.32																							
	本体(Aフレーム、各ロープ、アクスル付、クローラなし)	47.3	1	10.17×3.37×3.33																							
	クローラ	18.9	2	8.87×1.07×1.37																							
	カウンタウェイト(標準)	64.0	5	4.37×1.80×1.52																							
	追加カウンタウェイト	30.0	4	下図をご参照下さい。																							
ク レ ン の ア タ ッ チ メ ン ト	カウンタウェイト配置と寸法(mm)																										
		<table border="1"> <thead> <tr> <th>重 量 (トン)</th> <th></th> </tr> </thead> <tbody> <tr><td>①</td><td>18.5</td></tr> <tr><td>②</td><td>18.6</td></tr> <tr><td>③</td><td>9.8</td></tr> <tr><td>④</td><td>7.5</td></tr> <tr><td>⑤</td><td>9.6</td></tr> <tr><td>⑥</td><td>6.2</td></tr> <tr><td>⑦</td><td>7.8</td></tr> <tr><td>⑧</td><td>8.0</td></tr> <tr><td>⑨</td><td>8.0</td></tr> <tr><td>①~⑤合計</td><td>64.0</td></tr> <tr><td>①~⑨合計</td><td>94.0</td></tr> </tbody> </table> <p>①~⑤は150トン標準仕様時、⑥~⑨は追加ウェイトです。(特別仕様)</p>			重 量 (トン)		①	18.5	②	18.6	③	9.8	④	7.5	⑤	9.6	⑥	6.2	⑦	7.8	⑧	8.0	⑨	8.0	①~⑤合計	64.0	①~⑨合計
重 量 (トン)																											
①	18.5																										
②	18.6																										
③	9.8																										
④	7.5																										
⑤	9.6																										
⑥	6.2																										
⑦	7.8																										
⑧	8.0																										
⑨	8.0																										
①~⑤合計	64.0																										
①~⑨合計	94.0																										
ク レ ン の ア タ ッ チ メ ン ト	インナーブーム(ブームリミットストップ付)	3.1	1	7.75×2.65×2.4																							
	アウターブーム(ペンダントロープ付)	3.4	1	11.3×2.45×2.35																							
	3mインサートブーム(ペンダントロープ付)	0.85	必要数	3.15×2.45×2.35																							
	6mインサートブーム(ペンダントロープ付)	1.35	必要数	6.15×2.45×2.35																							
	9mインサートブーム(ペンダントロープ付)	1.8	必要数	9.15×2.45×2.35																							
	イコライザ	0.8	1	2.27×1.14×0.36																							
	インナージブ(ジブストラットペンダントロープ付)	1.1	1	6.95×1.35×1.05																							
	アウタージブ(ペンダントロープ付)	0.5	1	6.85×1.07×1.05																							
	1m補助ジブ	0.35	1	1.99×0.64×0.4																							
	6mインサートジブ(ペンダントロープ付)	0.25	必要数	6.1×0.98×1.05																							
	150tonフック	2.4	1	0.94×2.21×0.85																							
	100tonフック	1.4	1	0.73×1.97×0.54																							
	60tonフック	1.2	1	0.8×1.77×0.5																							
	13.5tonフック(ラフィングジブと共通)	0.6	1	0.46×1.52×0.46																							
	ラ ッ フ イ ン グ ア タ ッ チ メ ン ト	インナーポスト(インナーポストヨーク、スタビライザ付)	5.3	1	7.75×2.65×2.4																						
タワートップ(トップシーブブロック付)		2.9(3.6)	1	4.86×3.02×2.35																							
3mインサートポスト(3mインサートブーム共通)		0.95	必要数	3.15×2.45×2.35																							
6mインサートポスト(6mインサートブーム共通)		1.50	必要数	6.15×2.45×2.35																							
9mインサートポスト(9mインサートブーム共通)		2.10	必要数	9.15×2.45×2.35																							
ミドルイコライザ		0.3	1	1.21×0.76×0.33																							
ストラット		2.6	一式	7.42×2.07×1.15																							
タワーインナージブ(ジブリミットストップ付)		1.82	1	9.15×2.57×1.5																							
タワーアウタージブ(ペンダントロープ付)		1.1	1	9.4×2.1×1.61																							
3mタワーインサートジブ(ペンダントロープ付)		0.28	必要数	3.1×1.6×1.5																							
6mタワーインサートジブ(ペンダントロープ付)		0.48	必要数	6.1×1.6×1.5																							
9mタワーインサートジブ(ペンダントロープ付)		0.67	必要数	9.1×1.6×1.5																							
50tonフック(ポスト作業用)	1.0	1	0.8×1.9×0.43																								
25tonフック(ポスト、ジブ作業用共通)	1.0	1	0.8×1.61×0.35																								

- ◆このクレーンを操作するためには、移動式クレーン運転士免許が必要です。
- ◆また、玉掛け作業を行う人は玉掛け技能講習修了証が必要です。
- ◆掲載の図は、カタログ用に作図したものであり、実物とは異なる場合があります。
- ◆また本仕様は予告なく変更することがあります。

■作業範囲図



■ブーム定格総荷重表 (64tカウンタウエイト)

単位: (t)

ブーム長(m) 作業半径(m)	18.0	21.0	24.0	27.0	30.0	33.0	36.0	39.0	42.0	45.0	48.0	51.0	54.0	57.0	60.0
5.0	5.0m× 150.0	5.6m× 142.0													
6.0	146.1	142.0	6.1m× 134.0	6.6m× 125.0											
7.0	137.3	137.2	134.0	125.0	7.2m× 118.0	7.7m× 108.0									
8.0	113.3	113.2	113.1	113.0	112.9	108.0	8.2m× 98.0	8.7m× 92.0							
9.0	94.6	94.5	94.4	94.3	94.2	94.1	94.0	92.0	9.2m× 84.0	9.8m× 80.0					
10.0	80.9	80.8	80.7	80.6	80.5	80.4	80.3	80.2	80.1	80.0	10.3m× 77.0	10.8m× 73.0	11.3m× 68.0	11.9m× 62.0	
12.0	63.2	63.1	63.0	62.9	62.8	62.7	62.6	62.5	62.4	62.3	62.2	62.0	61.9	61.7	12.4m× 59.1
14.0	50.7	50.6	50.5	50.4	50.3	50.3	50.2	50.1	50.0	49.9	49.8	49.7	49.6	49.5	49.4
16.0	42.3	42.2	42.1	42.0	41.9	41.8	41.7	41.6	41.5	41.4	41.3	41.1	41.0	40.9	40.7
18.0	17.2m× 38.7	36.2	36.0	35.9	35.8	35.7	35.6	35.4	35.3	35.2	35.1	35.1	35.0	34.9	34.9
20.0		19.8m× 31.8	31.2	31.1	31.0	30.8	30.7	30.6	30.4	30.3	30.3	30.2	30.2	30.1	30.1
22.0			27.4	27.3	27.2	27.1	27.0	26.8	26.7	26.6	26.5	26.4	26.4	26.3	26.2
24.0			22.4m× 26.8	24.2	24.1	24.0	23.9	23.7	23.6	23.5	23.4	23.3	23.1	23.0	22.9
26.0				25.0m× 22.9	21.6	21.5	21.4	21.3	21.2	21.1	21.0	20.8	20.7	20.5	20.4
28.0					27.6m× 19.9	19.4	19.3	19.2	19.1	19.0	18.9	18.7	18.6	18.4	18.3
30.0						17.5	17.5	17.4	17.3	17.2	17.0	16.9	16.7	16.6	16.4
32.0						30.2m× 17.4	16.0	15.9	15.8	15.7	15.5	15.4	15.2	15.1	14.9
34.0							32.8m× 15.4	14.5	14.5	14.4	14.2	14.1	13.9	13.7	13.5
36.0								35.4m× 13.8	13.4	13.3	13.1	12.9	12.8	12.6	12.4
38.0									38.0m× 12.3	12.2	12.0	11.8	11.7	11.5	11.3
40.0										11.3	11.1	10.9	10.7	10.5	10.3
42.0										40.6m× 11.0	10.2	10.0	9.8	9.6	9.5
44.0											43.2m× 9.8	9.3	9.1	8.9	8.7
46.0												45.8m× 8.7	8.4	8.2	8.0
48.0													7.7	7.6	7.4
50.0													48.4m× 7.6	7.0	6.8
52.0														51.0m× 6.7	6.3
54.0															53.6m× 5.9

ブーム長(m) 作業半径(m)	63.0	66.0	69.0	72.0	75.0	78.0	81.0	84.0
12.0	12.9m× 54.0	13.4m× 48.0	13.9m× 44.0					
14.0	49.3	48.0	44.0	14.5m× 39.0	15.0m× 34.5	15.5m× 31.0		
16.0	40.6	40.5	40.3	39.0	34.5	31.0	16.0m× 27.5	16.5m× 24.0
18.0	34.8	34.7	34.7	34.6	34.2	31.0	27.5	24.0
20.0	30.0	30.0	29.9	29.9	29.6	29.3	27.5	24.0
22.0	26.1	26.1	26.0	25.9	25.6	25.4	25.1	24.0
24.0	22.8	22.6	22.5	22.4	22.2	22.1	21.9	21.8
26.0	20.2	20.1	19.9	19.8	19.6	19.5	19.3	19.2
28.0	18.1	18.0	17.8	17.7	17.5	17.3	17.2	17.0
30.0	16.3	16.1	16.0	15.8	15.6	15.5	15.3	15.2
32.0	14.8	14.6	14.5	14.3	14.1	13.9	13.7	13.6
34.0	13.4	13.2	13.0	12.9	12.7	12.5	12.4	12.2
36.0	12.2	12.1	11.9	11.7	11.5	11.3	11.1	11.0
38.0	11.1	10.9	10.7	10.6	10.4	10.2	10.1	9.9
40.0	10.1	9.9	9.7	9.6	9.4	9.2	9.1	8.9
42.0	9.3	9.1	8.9	8.7	8.6	8.4	8.3	8.1
44.0	8.5	8.3	8.1	7.9	7.8	7.6	7.5	7.3
46.0	7.8	7.6	7.4	7.2	7.1	6.9	6.8	6.6
48.0	7.2	7.0	6.8	6.6	6.5	6.3	6.1	5.9
50.0	6.6	6.4	6.2	6.0	5.9	5.7	5.5	5.3
52.0	6.1	5.9	5.7	5.5	5.3	5.1	4.9	4.7
54.0	5.6	5.4	5.2	5.0	4.8	4.6	4.3	4.1
56.0	5.2	5.0	4.8	4.6	4.4	4.1	3.9	3.6
58.0	56.2m× 5.1	4.5	4.3	4.1	3.9	3.6	3.4	3.1
60.0		58.8m× 4.3	3.8	3.6	3.4	3.1	2.9	2.6
62.0			61.4m× 3.5	3.2	3.0	2.8	2.6	2.4
64.0				64.0m× 2.8	2.6	2.4	2.1	
66.0					2.2	2.0		

注意事項

- 1 本表の定格総荷重は水平堅土上における全旋回、転倒荷重の78%以内、前方安定度1.15以上の値です。
- 2 作業半径とは、旋回中心からフック中心位置までの水平距離をいいます。
- 3 実際に吊り上げ得る荷重は、本表の値から、フック等の吊り具いっさいの重量を差し引いた値です。
150tフック 240t 60tフック 120t 30t フック 100t
100tフック 140t 50tフック 100t 13.5tフック 060t
- 4 ジブを装着できるブーム長さは下表の通りです。

ジブ長さ(m)	補助ジブ	13.0	19.0	25.0	31.0
ブーム長さ(m)	18.0~81.0	45.0~72.0	45.0~72.0	45.0~72.0	45.0~72.0

- 5 ジブを装着した場合、主フックの定格総荷重は、補助フックの有無にかかわらず本表の値から下記の重量を差し引いた値です。

ジブ長さ(m)	補助ジブ	13.0	19.0	25.0	31.0
減算重量(t)	08	3.5	4.0	4.9	6.0

- 6 作業を行う場合は、必ずAフレームを引き起こして下さい。
マスト無しの際はAフレームを最高位置にして下さい。
マスト付きの際はAフレームを中間位置にして下さい。
- 7 定格総荷重はワイヤロープの掛数により下記の値に制限されません。
13.5tまで 1条掛 87.5tまで 7条掛
25.0tまで 2条掛 100.0tまで 8条掛
37.5tまで 3条掛 112.5tまで 9条掛
50.0tまで 4条掛 125.0tまで 10条掛
62.5tまで 5条掛 137.5tまで 11条掛
75.0tまで 6条掛 150.0tまで 12条掛
- 8 ブーム長さ69m~84mの場合は必ずマストを使用して下さい。
その際、中間支持ロープ取付要領は、取扱説明書の指示を厳守して下さい。
- 9 本表中の太枠で囲まれた部分はブーム等の強度によって定められた値です。



■1m補助ジブ定格総荷重表 (64tカウンタウェイト)

単位: (t)

ブーム長(m) 作業半径(m)	18.0	21.0	24.0	27.0	30.0	33.0	36.0	39.0	42.0	45.0	48.0	51.0	54.0	57.0	60.0
5.0	5.9m× 13.5														
6.0	13.5	6.4m× 13.5													
7.0	13.5	13.5	7.0m× 13.5	7.5m× 13.5											
8.0	13.5	13.5	13.5	13.5	8.0m× 13.5	8.5m× 13.5									
9.0	13.5	13.5	13.5	13.5	13.5	13.5	9.0m× 13.5	9.6m× 13.5							
10.0	13.5	13.5	13.5	13.5	13.5	13.5	13.5	13.5	10.1m× 13.5	10.5m× 13.5	11.1m× 13.5	11.6m× 13.5			
12.0	13.5	13.5	13.5	13.5	13.5	13.5	13.5	13.5	13.5	13.5	13.5	13.5	12.2m× 13.5	12.7m× 13.5	13.2m× 13.5
14.0	13.5	13.5	13.5	13.5	13.5	13.5	13.5	13.5	13.5	13.5	13.5	13.5	13.5	13.5	13.5
16.0	13.5	13.5	13.5	13.5	13.5	13.5	13.5	13.5	13.5	13.5	13.5	13.5	13.5	13.5	13.5
18.0	13.5	13.5	13.5	13.5	13.5	13.5	13.5	13.5	13.5	13.5	13.5	13.5	13.5	13.5	13.5
20.0	18.8m× 13.5	13.5	13.5	13.5	13.5	13.5	13.5	13.5	13.5	13.5	13.5	13.5	13.5	13.5	13.5
22.0		21.4m× 13.5	13.5	13.5	13.5	13.5	13.5	13.5	13.5	13.5	13.5	13.5	13.5	13.5	13.5
24.0			24.0m× 13.5	13.5	13.5	13.5	13.5	13.5	13.5	13.5	13.5	13.5	13.5	13.5	13.5
26.0				13.5	13.5	13.5	13.5	13.5	13.5	13.5	13.5	13.5	13.5	13.5	13.5
28.0				26.6m× 13.5	13.5	13.5	13.5	13.5	13.5	13.5	13.5	13.5	13.5	13.5	13.5
30.0					29.2m× 13.5	13.5	13.5	13.5	13.5	13.5	13.5	13.5	13.5	13.5	13.5
32.0						31.7m× 13.5	13.5	13.5	13.5	13.5	13.5	13.5	13.5	13.5	13.5
34.0							13.5	13.5	13.5	13.5	13.4	13.3	13.1	12.9	12.7
36.0								34.3m× 13.4	12.6	12.6	12.5	12.3	12.1	12.0	11.8
38.0									36.9m× 12.1	11.5	11.4	11.2	11.0	10.9	10.7
40.0										39.5m× 10.8	10.5	10.3	10.1	9.9	9.7
42.0											9.6	9.4	9.2	9.0	8.8
44.0											42.1m× 9.6	8.7	8.5	8.3	8.1
46.0												44.7m× 8.6	7.8	7.6	7.4
48.0													47.3m× 7.4	6.9	6.8
50.0														49.9m× 6.4	6.2
52.0															5.6
54.0															52.6m× 5.5
56.0															5.0
															55.1m× 4.7

ブーム長(m) 作業半径(m)	63.0	66.0	69.0	72.0	75.0	78.0	81.0
12.0	13.7m× 13.5						
14.0	13.5	14.2m× 13.5	14.8m× 13.5	15.3m× 13.5	15.8m× 13.5		
16.0	13.5	13.5	13.5	13.5	13.5	16.3m× 13.5	16.9m× 13.5
18.0	13.5	13.5	13.5	13.5	13.5	13.5	13.5
20.0	13.5	13.5	13.5	13.5	13.5	13.5	13.5
22.0	13.5	13.5	13.5	13.5	13.5	13.5	13.5
24.0	13.5	13.5	13.5	13.5	13.5	13.5	13.5
26.0	13.5	13.5	13.5	13.5	13.5	13.5	13.5
28.0	13.5	13.5	13.5	13.5	13.5	13.5	13.5
30.0	13.5	13.5	13.5	13.5	13.5	13.5	13.5
32.0	13.5	13.5	13.5	13.5	13.3	13.1	12.9
34.0	12.6	12.4	12.2	12.1	11.9	11.7	11.6
36.0	11.4	11.3	11.1	10.9	10.7	10.5	10.3
38.0	10.3	10.1	9.9	9.8	9.6	9.4	9.3
40.0	9.3	9.1	8.9	8.8	8.6	8.4	8.3
42.0	8.5	8.3	8.1	7.9	7.8	7.6	7.5
44.0	7.7	7.5	7.3	7.1	7.0	6.8	6.7
46.0	7.0	6.8	6.6	6.4	6.3	6.1	6.0
48.0	6.4	6.2	6.0	5.8	5.7	5.5	5.3
50.0	5.8	5.6	5.4	5.2	5.1	4.9	4.7
52.0	5.3	5.1	4.9	4.7	4.5	4.3	4.1
54.0	4.8	4.6	4.4	4.2	4.0	3.8	3.5
56.0	4.4	4.2	4.0	3.8	3.6	3.3	3.1
58.0	57.7m× 3.9	3.7	3.5	3.3	3.1	2.8	2.6
60.0		3.2	3.0	2.8	2.6	2.3	2.1
62.0		60.3m× 3.1	2.6	2.4	2.2	2.0	1.8
64.0			62.9m× 2.4	2.0	1.8	1.6	
66.0				65.5m× 1.7			

注意事項

- 1 本定格総荷重は水平堅土上における全旋回・転倒荷重の78%以内、前方安定度1.15以上の値です。
- 2 作業半径とは、旋回中心からフック中心位置までの水平距離をいいます。
- 3 主フックを装着した場合、補助ジブで実際に吊り上げることができる荷重は本表の値より主フックと補フック、及び吊り具の合計重量を差し引いた値です。
150tフック 240t 60tフック 120t 30t フック 100t
100tフック 140t 50tフック 100t 13.5tフック 0.60t
- 4 補助ジブを装着出来るブーム長さは18.0~81.0mです。
- 5 作業を行う場合は必ずAフレームを引き起こして下さい。
- 6 1m補助ジブはクレーン作業のみに使用して下さい。(バケット作業はできません。)
- 7 1m補助ジブの定格総荷重は全て強度により設定されています。