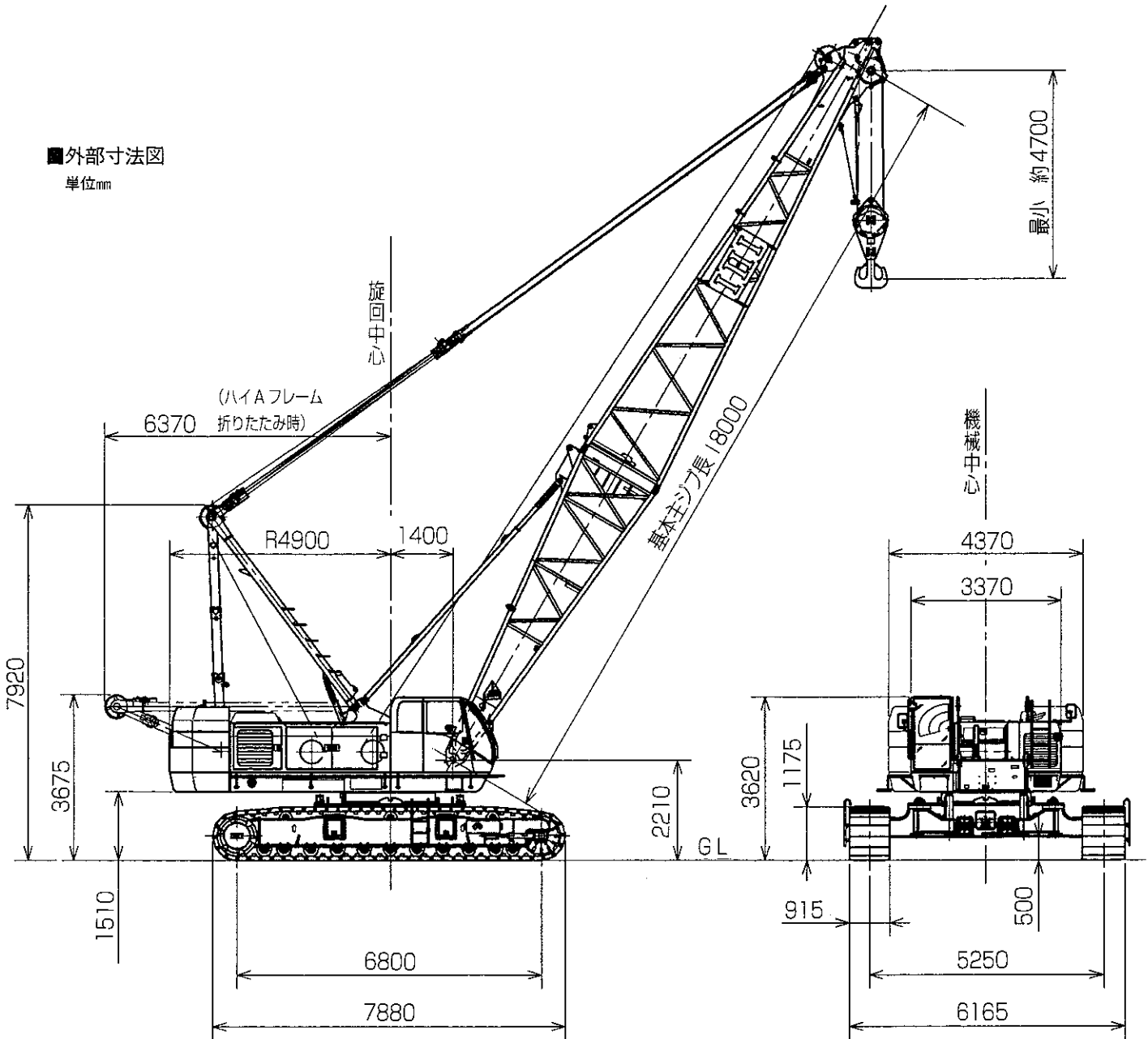
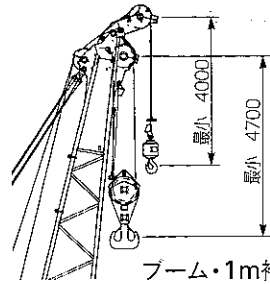


# CCH1000-5

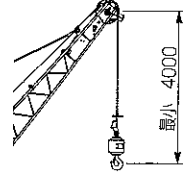
■外部寸法図  
単位mm



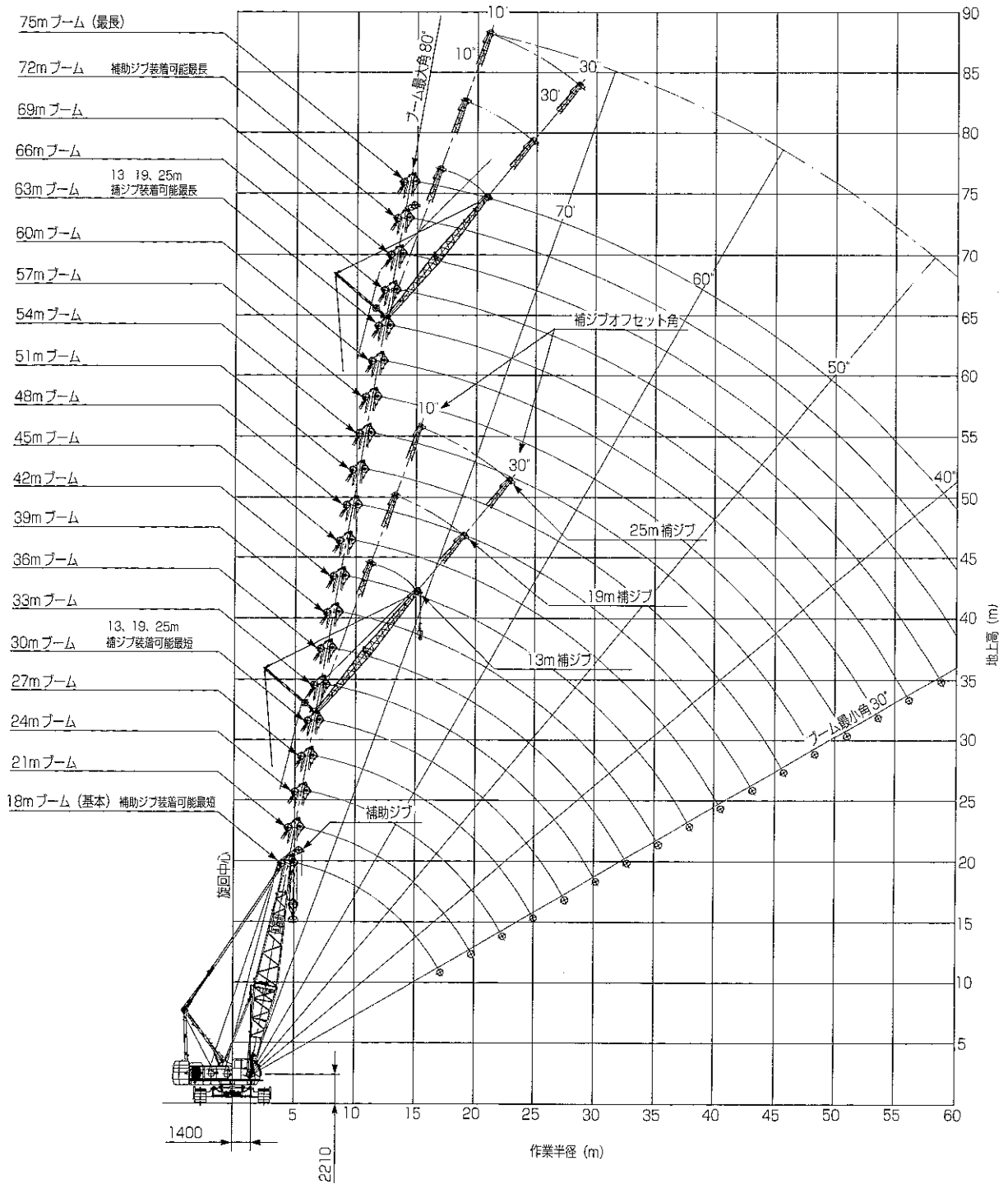
■作業範囲図



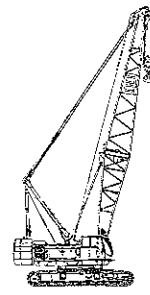
ブーム・1m補助ジブ



補ジブ



# クレーン



■ブーム定格総荷重表 (50tカウンタウエイト)

単位: 荷重(t) 角度(度)

ブーム長(m)	18.0	21.0	24.0	27.0	30.0	33.0	36.0	39.0	42.0	45.0	48.0	51.0	54.0	57.0	60.0	
作業半径(m)	荷重	角度	荷重	角度	荷重	角度	荷重	角度	荷重	角度	荷重	角度	荷重	角度	荷重	角度
5.0	100.0	80.0														
5.5	100.0	78.0	90.0	80.0												
6.0	94.5	76.5	90.0	78.5	80.0	80.0										
7.0	83.3	73.0	81.2	75.5	75.0	77.5	70.0	80.0								
8.0	71.7	70.0	71.5	73.0	67.5	75.0	64.0	76.5	60.0	78.0	50.0					
9.0	60.6	68.5	60.0	70.0	59.7	72.5	57.5	74.5	54.1	76.0	49.5	50.0				
10.0	51.8	63.0	51.6	67.0	51.5	70.0	51.0	72.5	48.8	74.0	47.4	75.5	46.0	77.0	41.3	40.0
12.0	40.6	55.5	40.4	61.0	40.3	65.0	40.2	68.5	40.0	70.0	39.2	72.0	38.4	73.5	37.8	75.0
14.0	32.9	47.0	32.7	54.5	32.6	59.5	32.5	63.0	32.3	66.0	32.2	68.5	32.1	70.0	31.9	72.0
16.0	27.6	37.0	27.4	47.0	27.3	53.5	27.2	58.0	27.0	61.5	26.9	64.5	26.8	66.5	26.6	68.5
18.0	23.2	30.0	23.4	39.0	23.3	47.0	23.2	53.0	23.0	57.0	22.9	60.5	22.8	63.0	22.6	65.5
20.0	19.7	25.1	19.7	33.0	20.2	40.0	20.1	47.5	19.9	52.5	19.8	58.5	19.7	61.5	19.5	62.0
22.0	17.8	32.0	17.7	41.0	17.5	47.5	17.4	52.0	17.3	56.0	17.1	58.5	17.0	61.0	16.9	63.5
24.0	15.8	34.0	15.8	42.0	15.6	47.5	15.5	52.0	15.2	55.0	15.1	58.0	15.0	60.5	14.9	62.5
26.0	13.9	35.5	13.8	42.5	13.7	47.5	13.5	51.5	13.4	54.5	13.3	57.5	13.2	59.5	13.1	61.5
28.0	12.5	37.0	12.4	43.0	12.2	47.5	12.1	51.5	12.0	54.5	11.9	57.0	11.8	59.0	11.6	61.0
30.0	11.2	38.0	11.2	43.5	11.0	43.5	10.9	47.5	10.8	51.0	10.7	54.0	10.6	56.5	10.4	58.5
32.0	10.2	39.0	10.2	44.0	10.0	44.0	9.9	44.0	9.8	47.5	9.7	51.0	9.6	53.5	9.4	58.0
34.0	9.1	40.0	9.1	44.5	8.9	44.0	8.9	44.0	8.8	47.5	8.7	50.5	8.5	53.5	8.4	55.5
36.0	8.2	40.5	8.1	44.5	8.0	44.5	7.9	48.0	7.7	50.5	7.6	53.0	7.5	55.0	7.3	58.0
38.0	7.4	41.0	7.3	44.0	7.2	44.5	7.0	48.0	6.9	50.5	6.8	53.0	6.7	55.0	6.5	58.0
40.0	6.8	41.5	6.7	44.5	6.6	44.5	6.4	48.0	6.3	50.5	6.2	53.0	6.1	55.0	5.9	58.0
42.0	6.2	42.0	6.1	45.0	5.9	45.0	5.8	48.0	5.7	50.5	5.6	53.0	5.4	55.0	5.3	58.0
44.0	5.6	42.5	5.5	45.0	5.4	45.0	5.3	48.0	5.2	50.5	5.1	53.0	4.9	55.0	4.8	58.0
46.0	5.0	43.0	4.9	45.5	4.8	45.5	4.7	48.0	4.6	50.5	4.5	53.0	4.4	55.0	4.3	58.0
48.0	4.5	43.5	4.4	46.0	4.3	46.0	4.2	48.0	4.1	50.5	4.0	53.0	3.9	55.0	3.8	58.0
50.0	4.0	44.0	3.9	46.5	3.8	46.5	3.7	48.0	3.6	50.5	3.5	53.0	3.4	55.0	3.3	58.0
52.0	3.4	44.5	3.4	47.0	3.3	47.0	3.2	48.0	3.1	50.5	3.0	53.0	2.9	55.0	2.8	58.0
54.0	3.1	45.0	3.0	47.5	2.9	47.5	2.8	48.0	2.7	50.5	2.6	53.0	2.5	55.0	2.4	58.0

ブーム長(m)	63.0	66.0	69.0	72.0	75.0					
作業半径(m)	荷重	角度	荷重	角度	荷重	角度	荷重	角度	荷重	角度
5.0										
5.5										
6.0										
7.0										
8.0										
9.0										
10.0										
12.0	42.8	80.0	13.3	80.0	13.8	80.0	14.4	80.0	14.9	80.0
14.0	20.0	79.0	19.0	79.5	16.0	80.0	14.5	78.5	13.0	79.0
16.0	17.4	75.5	19.0	77.5	16.0	78.0	14.5	77.0	13.0	77.5
18.0	19.2	75.0	17.9	76.0	16.0	76.5	14.5	77.0	13.0	77.5
20.0	17.5	73.0	16.7	74.0	15.2	74.5	13.6	75.0	11.6	78.0
22.0	15.8	71.5	15.3	72.0	14.2	73.0	12.6	73.5	10.4	74.5
24.0	14.2	69.5	13.8	70.5	13.0	71.0	11.6	72.0	9.4	73.0
26.0	12.5	67.5	12.3	68.5	11.9	69.5	10.5	70.5	8.4	71.0
28.0	11.2	65.5	11.0	66.5	10.9	67.5	9.6	68.5	7.6	69.5
30.0	10.0	63.5	9.8	64.5	9.7	65.0	8.7	67.0	6.9	68.0
32.0	9.0	61.5	8.8	62.5	8.6	64.0	7.8	65.0	6.2	66.0
34.0	8.1	59.0	7.9	61.0	7.6	62.0	7.1	63.5	5.5	64.5
36.0	7.3	57.0	7.1	59.5	6.7	60.5	6.4	61.5	5.0	63.0
38.0	6.6	55.0	6.4	56.5	5.9	58.5	5.7	60.0	4.4	61.0
40.0	6.0	52.5	5.8	54.5	5.2	56.5	5.0	58.0	3.9	59.5
42.0	5.5	50.5	5.3	52.5	4.6	54.5	4.4	56.0	3.5	57.5
44.0	5.0	48.0	4.8	50.0	4.2	52.0	3.9	54.0	3.0	55.5
46.0	4.5	45.5	4.3	48.0	3.7	50.0	3.4	52.0	2.6	54.0
48.0	4.1	42.5	3.8	45.5	3.2	48.0	2.9	50.0	2.2	52.0
50.0	3.7	40.0	3.4	43.0	2.8	45.5	2.4	48.0		
52.0	3.4	37.0	2.9	40.5	2.4	43.0	2.0	45.5		
54.0	3.1	34.0	2.5	37.5	2.0	40.5				

**注意事項**

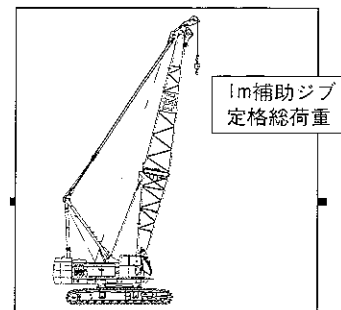
- 1 本表の定格総荷重は水平堅土上における全旋回、転倒荷重の78%以内、前方安定度1/15以上の値です。
- 2 作業半径とは、旋回中心からフック位置までの水平距離をいいます。
- 3 実際に吊り上げ得る荷重は、本表の値から、フック等の吊り具いさいの重量を差し引いた値です。  
 100tフック - 160t    50tフック - 95t    11tフック - 40t  
 60tフック - 115t    30tフック - 75t
- 4 ジブを装着できるブーム長さは下表の通りです。  

ジブ長さ (m)	補助ジブ	13.0	19.0	25.0
ブーム長さ (m)		18.0~72.0	30.0~63.0	30.0~63.0
- 5 ジブを取り付けた場合の主フックでの定格総荷重は、本表の値から下記の重量(補フック重量を含む)を差し引いた値になります。  

ジブ長さ (m)	補助ジブ	13.0	19.0	25.0
差し引き荷重 (t)		0.70	2.80	3.30
- 6 作業を行う場合は必ずAフレームを引き起こして下さい。
- 7 定格総荷重はワイヤロープの掛数により下記のごとく制限されます。  
 11 tOtまで - 1条掛    40 tOtまで - 4条掛    70 tOtまで - 7条掛    100 tOtまで - 10条掛  
 20 tOtまで - 2条掛    50 tOtまで - 5条掛    80 tOtまで - 8条掛  
 30 tOtまで - 3条掛    60 tOtまで - 6条掛    90 tOtまで - 9条掛
- 8 本表中の太枠で囲まれた部分はブーム等の強度によって定められた値です。

# クレーン

## ■1m補助ジブ定格総荷重表 (50tカウンタウェイト)



単位: (t)

ブーム長(m) 作業半径(m)	18.0	21.0	24.0	27.0	30.0	33.0	36.0	39.0	42.0	45.0	48.0	51.0	54.0	57.0	60.0
5.0															
5.5	5.7m× 11.0														
6.0		6.2m× 11.0	6.7m× 11.0												
7.0	11.0	11.0	11.0	7.2m× 11.0	7.8m× 11.0										
8.0	11.0	11.0	11.0	11.0	11.0	8.3m× 11.0	8.8m× 11.0								
9.0	11.0	11.0	11.0	11.0	11.0	11.0	11.0	9.3m× 11.0	9.8m× 11.0						
10.0	11.0	11.0	11.0	11.0	11.0	11.0	11.0	11.0	11.0	10.4m× 11.0	10.9m× 11.0	11.4m× 11.0	11.9m× 11.0		
12.0	11.0	11.0	11.0	11.0	11.0	11.0	11.0	11.0	11.0	11.0	11.0	11.0	11.0	12.5m× 11.0	13.0m× 11.0
14.0	11.0	11.0	11.0	11.0	11.0	11.0	11.0	11.0	11.0	11.0	11.0	11.0	11.0	11.0	11.0
16.0	11.0	11.0	11.0	11.0	11.0	11.0	11.0	11.0	11.0	11.0	11.0	11.0	11.0	11.0	11.0
18.0	11.0	11.0	11.0	11.0	11.0	11.0	11.0	11.0	11.0	11.0	11.0	11.0	11.0	11.0	11.0
20.0	18.5m× 11.0	11.0	11.0	11.0	11.0	11.0	11.0	11.0	11.0	11.0	11.0	11.0	11.0	11.0	11.0
22.0		21.1m× 11.0	11.0	11.0	11.0	11.0	11.0	11.0	11.0	11.0	11.0	11.0	11.0	11.0	11.0
24.0			23.7m× 11.0	11.0	11.0	11.0	11.0	11.0	11.0	11.0	11.0	11.0	11.0	11.0	11.0
26.0				11.0	11.0	11.0	11.0	11.0	11.0	11.0	11.0	11.0	27.7m× 11.0	27.8m× 11.0	27.4m× 11.0
28.0				26.3m× 11.0	11.0	29.2m× 11.0	29.0m× 11.0	28.7m× 11.0	28.5m× 11.0	28.4m× 11.0	28.2m× 11.0	11.0	10.9	10.8	10.7
30.0					28.9m× 11.0	10.6	10.5	10.3	10.2	10.1	10.0	9.9	9.7	9.6	9.5
32.0						31.5m× 9.8	9.5	9.3	9.2	9.1	9.0	8.9	8.7	8.6	8.5
34.0							8.6	8.4	8.3	8.2	8.1	8.0	7.8	7.7	7.6
36.0								7.6	7.5	7.4	7.3	7.2	7.0	6.9	6.8
38.0								36.6m× 7.4	6.8	6.7	6.6	6.5	6.3	6.2	6.1
40.0									39.2m× 6.4	6.1	6.0	5.9	5.7	5.6	5.5
42.0										41.8m× 5.6	5.5	5.4	5.2	5.1	5.0
44.0											5.0	4.9	4.7	4.6	4.5
46.0											44.4m× 4.9	4.4	4.2	4.1	4.0
48.0												47.0m× 4.2	3.8	3.7	3.6
50.0													49.6m× 3.5	3.3	3.2
52.0														3.0	2.9
54.0														52.2m× 2.9	2.6

ブーム長(m) 作業半径(m)	63.0	66.0	69.0	72.0
5.0				
5.5				
6.0				
7.0				
8.0				
9.0				
10.0				
12.0	13.5m× 11.0			
14.0	11.0	11.0	14.5m× 11.0	
16.0	11.0	11.0	11.0	15.1m× 11.0
18.0	11.0	11.0	11.0	11.0
20.0	11.0	11.0	11.0	11.0
22.0	11.0	11.0	11.0	11.0
24.0	11.0	11.0	11.0	23.8m× 11.0
26.0	27.1m× 11.0	26.9m× 11.0	26.4m× 11.0	9.8
28.0	10.5	10.3	10.2	8.9
30.0	9.3	9.1	9.0	8.0
32.0	8.3	8.1	7.9	7.1
34.0	7.4	7.2	6.9	6.4
36.0	6.6	6.4	6.0	5.7
38.0	5.9	5.7	5.2	5.0
40.0	5.3	5.1	4.5	4.3
42.0	4.8	4.6	3.9	3.7
44.0	4.3	4.1	3.5	3.2
46.0	3.8	3.6	3.0	2.7
48.0	3.4	3.1	2.5	2.2
50.0	3.0	2.7	2.1	1.7
52.0	2.7	2.2	1.7	1.3
54.0	2.4	1.8	1.3	

### 注意事項

- 1 本定格総荷重は水平堅土上における全旋回、転倒荷重の78%以内、前方安定度1 15以上の値です。
- 2 作業半径とは、旋回中心からフック位置までの水平距離をいいます。
- 3 主フックを装着した場合の、ジブで実際に吊り上げることができる荷重は、本表の値より主フックと補助フックの合計重量を差し引いた値になります。  
100tフック 1 60t 50tフック 0 95t 11tフック 0 40t  
60tフック 1 15t 30tフック 0 75t
- 4 ジブを装着できるブーム長さは下表の通りです。

ジブ長さ (m)	補助ジブ	13.0	19.0	25.0
ブーム長さ (m)	18.0~72.0	30.0~63.0	30.0~63.0	30.0~63.0
- 5 作業を行う場合は必ずAフレームを引き起こして下さい。
- 6 1m補助ジブはクレーン作業のみに使用して下さい。(バケット作業はできません。)
- 7 1m補助ジブの定格総荷重は全て強度により設定されています。