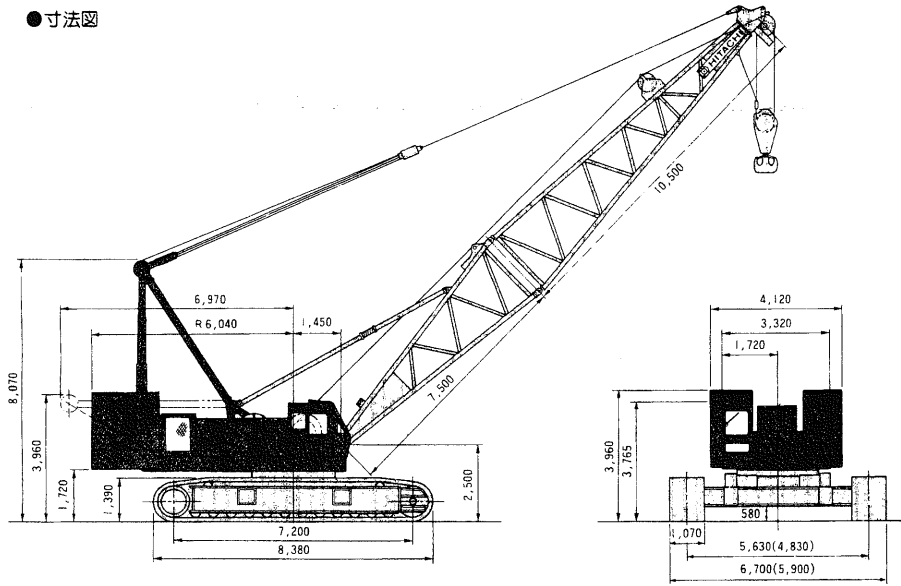


# KH850-3

# クローラ150t

## ●寸法図

(単位: mm)



( )内は、クローラ縮小時の寸法を示します。

## ●主ブーム定格総荷重表(マスト無し)

(単位: t)

作業半径 (m)	ブーム長さ (m)															
	18	21	24	27	30	33	36	39	42	45	48	51	54	57	60	63
5.0	150.0															
5.5	147.0	130.0														
6.0	141.7	130.0	122.0													
6.5	133.0	130.0	122.0	112.0												
7.0	123.6	121.0	117.0	112.0	101.0	7.6m×91.4										
8.0	102.5	102.1	101.0	99.0	98.0	91.2	8.1m×80.7	8.6m×80.7								
9.0	85.7	85.4	85.2	85.1	84.9	83.8	80.7	80.7	9.2m×69.0	9.7m×69.0						
10.0	73.4	73.1	72.8	72.8	72.6	72.5	72.3	72.0	69.0	69.0	10.2m×58.8	10.7m×58.8	11.2m×47.5	11.8m×47.5		
12.0	56.8	56.5	56.2	56.1	55.9	55.8	55.6	55.4	55.2	55.0	54.9	54.7	54.5	54.3	54.0	53.8
14.0	46.2	45.8	45.5	45.4	45.2	45.1	44.8	44.7	44.6	44.4	44.3	44.1	44.0	43.8	42.0	36.0
16.0	36.9	36.4	36.1	36.0	35.7	35.6	35.4	35.2	35.1	34.9	34.8	34.6	34.5	34.3	34.1	34.0
18.0	17.3m×30.3	32.9	32.6	32.5	32.2	32.1	31.8	31.7	31.6	31.4	31.2	31.0	31.0	30.7	30.5	30.4
20.0		15.9m×26.5	28.4	28.3	28.0	27.9	27.6	27.4	27.3	27.2	27.0	26.8	26.7	26.4	26.2	26.1
22.0			24.2	24.0	23.7	23.5	23.3	23.1	23.0	22.8	22.6	22.4	22.3	22.1	21.9	21.7
24.0			22.4m×23.2	22.3	22.0	21.9	21.6	21.4	21.3	21.1	20.9	20.7	20.6	20.3	20.1	20.0
26.0				25.0m×20.3	19.8	19.6	19.4	19.2	19.1	18.8	18.7	18.4	18.4	18.1	17.9	17.7
28.0					27.6m×17.8	17.8	17.5	17.3	17.2	17.0	16.8	16.6	16.5	16.2	16.0	15.8
30.0						16.0	15.9	15.7	15.6	15.4	15.2	14.9	14.9	14.6	14.4	14.2
32.0						30.2m×15.8	14.6	14.4	14.2	14.0	13.8	13.5	13.5	13.2	13.0	12.8
34.0							32.8m×14.0	13.2	13.0	12.8	12.6	12.4	12.3	12.0	11.8	11.6
36.0								35.4m×12.1	12.0	11.8	11.5	11.3	11.2	10.9	10.7	10.5
38.0									10.8	10.3	10.6	10.4	10.3	10.0	9.8	9.6
40.0										10.0	9.8	9.6	9.5	9.2	8.9	8.8
42.0											40.6m×9.6	9.1	8.8	8.7	8.4	8.2
44.0												43.2m×8.7	8.2	8.1	7.7	7.5
46.0													45.8m×7.6	7.5	7.1	6.9
48.0														6.7	6.6	6.3
50.0															5.9	5.8
52.0																5.2
54.0																53.6m×4.6
56.0																4.1
58.0																4.0

## ●主ブーム定格総荷重表(マスト付\*)

(単位: t)

作業半径 (m)	ブーム長さ (m)														
	45	48	51	54	57	60	63	66	69	72	75	78	81	84	
9.7	59.0														
10.0	59.0	10.2m×58.8	10.7m×58.8	11.2m×47.5	11.8m×47.5										
12.0	56.3	56.1	56.0	47.5	47.5	12.3m×46.0	12.8m×36.0	13.3m×36.0	13.9m×36.0						
14.0	45.3	45.2	45.0	44.9	44.7	44.5	36.0	36.0	36.0	14.4m×34.9	14.9m×33.0	15.4m×24.4	15.9m×24.4		
16.0	37.6	37.5	37.3	37.3	37.0	36.8	36.0	36.0	36.0	34.4	31.7	24.4	24.4	16.5m×22.0	
18.0	32.0	31.8	31.6	31.6	31.3	31.1	31.1	31.2	30.9	30.7	30.7	24.4	24.4	21.0	
20.0	27.7	27.5	27.3	27.2	27.0	26.8	26.7	26.8	26.6	26.4	26.3	24.4	24.4	23.0	
22.0	24.2	24.1	23.9	23.8	23.5	23.4	23.2	23.4	23.1	22.9	22.9	22.9	21.0	20.0	
24.0	21.5	21.3	21.1	21.0	20.8	20.6	20.4	20.6	20.3	20.1	20.1	20.1	19.8	18.7	
26.0	19.2	19.0	18.8	18.7	18.5	18.3	18.1	18.3	18.0	17.8	17.8	17.8	17.5	17.3	
28.0	17.2	17.1	16.9	16.4	16.5	16.3	16.2	16.3	16.1	15.9	15.8	15.8	15.6	15.4	
30.0	15.6	15.4	15.2	14.9	14.9	14.7	14.5	14.7	14.4	14.2	14.2	14.1	13.9	13.7	
32.0	14.2	14.0	13.8	13.5	13.4	13.2	13.1	13.2	13.0	12.8	12.7	12.7	12.5	12.3	
34.0	13.0	12.8	12.6	12.6	12.2	12.0	11.9	12.0	11.7	11.6	11.5	11.5	11.2	11.0	
36.0	11.9	11.7	11.5	11.4	11.1	10.9	10.8	10.9	10.6	10.5	10.4	10.4	10.1	9.9	
38.0	11.0	10.8	10.6	10.5	10.2	10.0	9.8	9.9	9.7	9.5	9.4	9.4	9.2	9.0	
40.0	10.2	9.9	9.7	9.6	9.3	9.1	8.9	9.1	8.8	8.7	8.6	8.5	8.3	8.1	
42.0	40.6m×9.9	9.2	9.0	8.8	8.6	8.3	8.1	8.2	8.3	8.0	7.9	7.8	7.8	7.5	
44.0		43.2m×8.8	8.3	8.2	7.9	7.7	7.5	7.6	7.3	7.1	7.1	7.0	6.7	6.4	
46.0			45.8m×7.7	7.5	7.3	7.0	6.9	7.0	6.7	6.4	6.4	6.3	6.0	5.7	
48.0				7.0	6.7	6.5	6.2	6.4	6.0	5.8	5.7	5.6	5.3	5.1	
50.0					48.4m×6.9	6.2	5.9	5.6	5.8	5.4	5.2	5.1	5.0	4.7	4.5
52.0						51.0m×5.9	5.4	5.1	5.2	4.9	4.6	4.6	4.5	4.2	3.9
54.0							53.6m×5.0	4.6	4.8	4.4	4.1	4.1	4.0	3.7	3.4
56.0								4.2	4.3	4.0	3.7	3.6	3.5	3.2	3.0
58.0									56.2m×4.1	3.9	3.5	3.3	3.2	2.8	2.5
60.0										58.8m×3.7	3.2	2.9	2.8	2.4	2.1
62.0											61.4m×2.9	2.5	2.5	2.4	2.0
64.0												2.2	2.1	2.0	

\*マスト使用時、Aフレームはセミアントリとなります。

注記

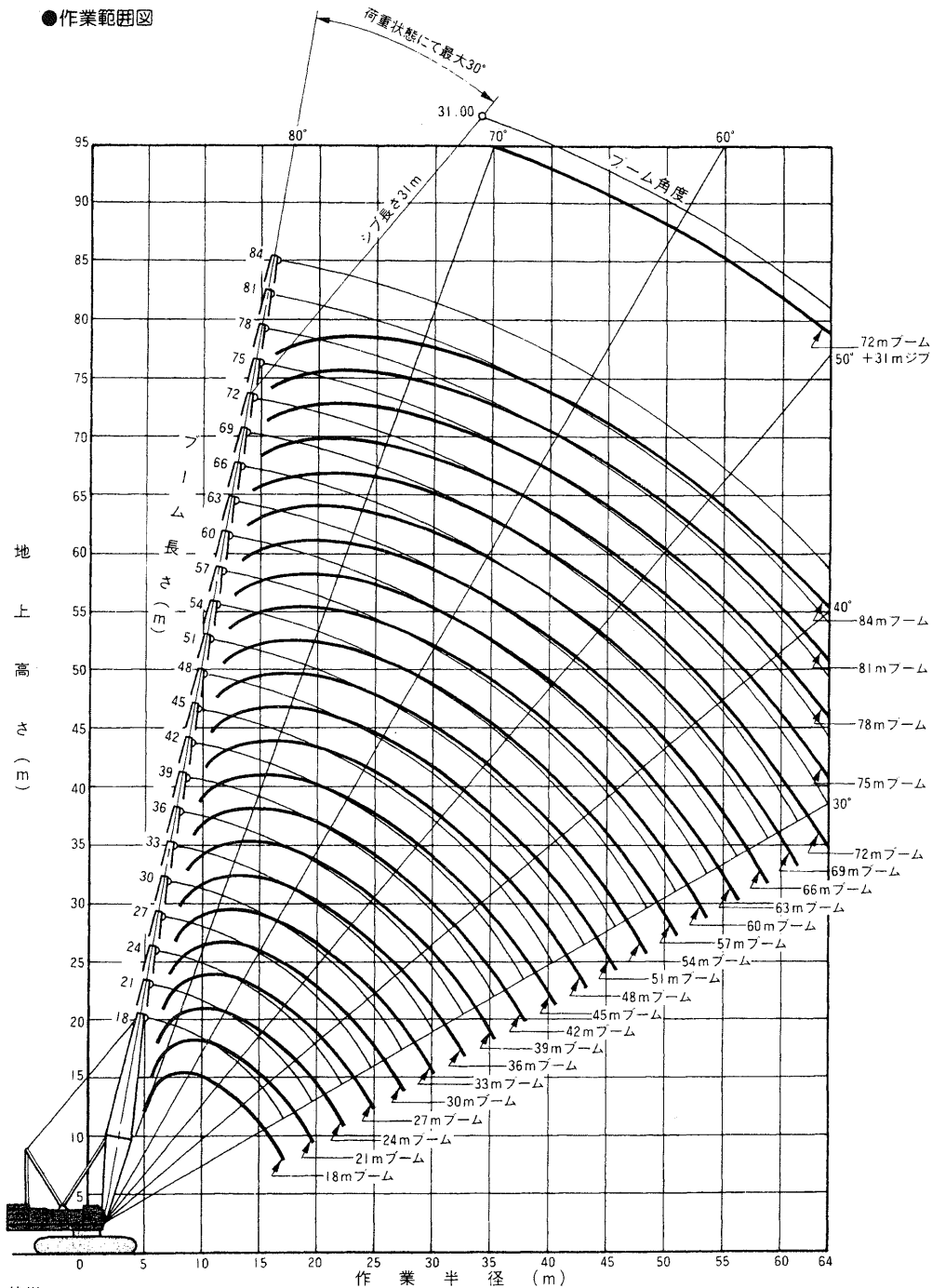
- 上表に示す定格総荷重は、水平静止上定置荷役における転倒荷重の78%以内および移動式クレーン構造規格で定められた前方安定度1.15以上です。
- 実際に吊り上げられる荷重は上表の定格総荷重表からフック等のつり具一切の重量を差し引いた値です。
- 内数値は強度に基いていますが、過荷重を吊り上げますとブーム・フレーム等を破損させるおそれがあります。
- カウンタウエイトは、57tです。
- 作業を行うときは、必ずクローラを規定位置まで拡張してください。
- 巻上ロープ掛数と定格総荷重の最大値およびフック重量は右表の通りです。

フック重量 (t)	巻上ロープ掛数 (本)	定格総荷重の最大値 (t)														
		14本掛	13本掛	12本掛	11本掛	10本掛	9本掛	8本掛	7本掛	6本掛	5本掛	4本掛	3本掛			
150	2.30	150.0	142.0	134.0	127.0	118.0	110.0	100.0	91.5	75.0						
100	1.40									100.0	87.5	75.0	62.5	50.0	37.5	25.0
50	1.20												60.0	50.0	37.5	25.0
25	0.85															25.0
12.5	0.50															12.5

注記)本表は標準ワイヤロープ(ロープ構成3×F(φ+40)普通29C種)の値です。

# KH850-3

# クローラ150t



●仕様

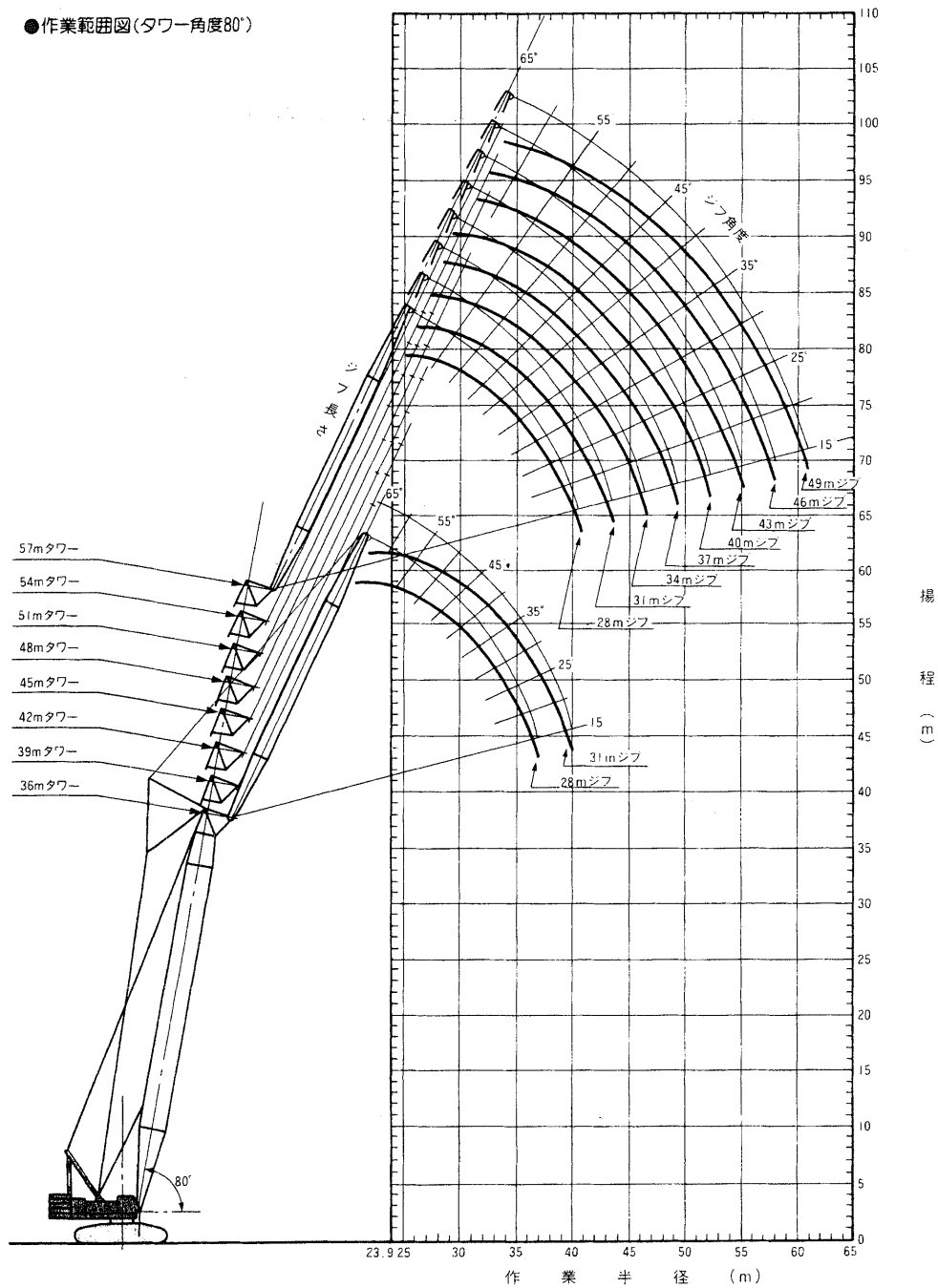
クレーン能力	(t × m)	150 × 5.0		
ブーム長	基本ブーム	(m)	18	
	最長ブーム	(m)	84	
	ジブブーム	(m)	13-31	
	ブーム+ジブ付最長	(m)	72+31	
作業速度	ロープ速度	主・補巻上	(m/min) ※ 75	ロープ径 28mm
		主・補巻下	(m/min) ※ 75	
	ブーム巻上	(m/min) ※ 25 × 2	ロープ径 22mm	
		ブーム巻下		(m/min) 25 × 2
旋回	(rpm)	高速 2.0	低速 1.2	
走行速度	(km/h)	※ 高速 1.2 低速 0.8		
登坂能力	(%)	30		
全装備重量	(t)	約152 (18mブーム、150tフック付)		
接地圧	(kg/cm <sup>2</sup> )	0.92 (18mブーム、150tフック付)		
エンジン	名称	いすゞ6RB1T ディーゼルエンジン		
	定格出力	(PS · rpm)	280.2,000	

※負荷により速度変化します。

# KH850-3

# クローラ150t

●作業範囲図(タワー角度80°)



●タワークレーン タワー標準構成表

構成要素	タワー高さ(m)	36	39	42	45	48	51	54	57
タワー下 (7.5m)		1	1	1	1	1	1	1	1
タワー上 (1.5m+3m)		1	1	1	1	1	1	1	1
3m (A) 継ぎタワー		-	1	1	-	-	1	-	1
3m (B) 継ぎタワー		1	1	1	1	1	1	1	1
6m 継ぎタワー		2	2	1	2	1	1	2	2
9m 継ぎタワー		1	1	2	2	3	3	3	3
ジブ 装 着 範 囲	28mジブ	←							→
	31mジブ	←							→
	34mジブ		←						→
	37mジブ			←					→
	40mジブ				←				→
	43mジブ					←			→
	46mジブ						←		→
49mジブ							←	→	

●タワージブ標準構成表

構成要素	タワー高さ(m)	28	31	34	37	40	43	46	49
下ジブ (6.5m)		1	1	1	1	1	1	1	1
上ジブ (6.5m)		1	1	1	1	1	1	1	1
3m 継ぎジブ		-	1	1	-	1	1	-	1
6m 継ぎジブ		1	1	-	1	1	-	1	1
9m 継ぎジブ		1	1	2	2	2	3	3	3

