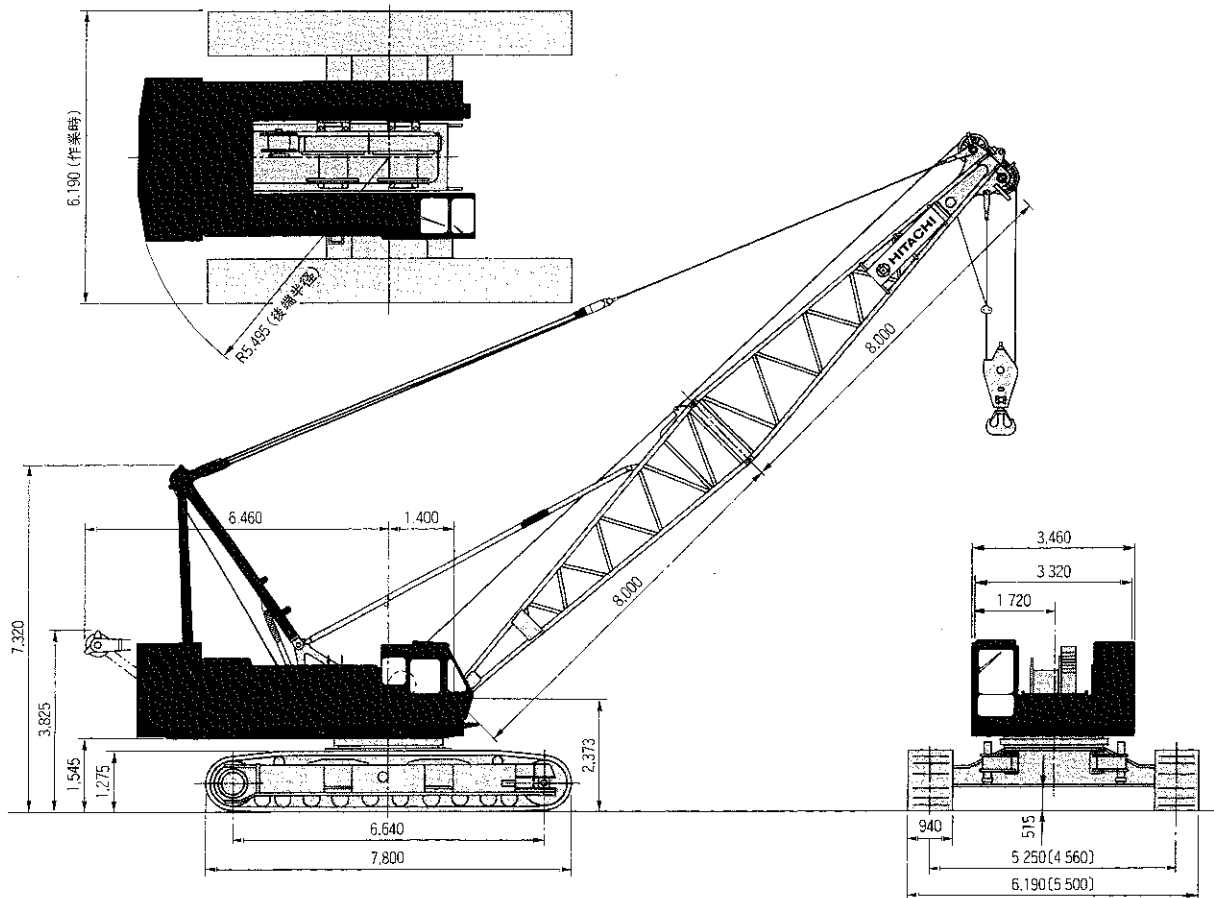


KH500-3

クローラ100t

●4法図



()内寸法はジョイントヒームを取り外し、クローラを縮小した時の寸法を示します。

●主ブーム定格総荷重表

(単位: t)

作業半径 m	ブーム長さ m																			
	16	19	22	25	28	31	34	37	40	43	46	49	52	55	58	61	64	67	70	73
4.6	100.0																			
5.0	100.0	51m×300																		
5.5	100.0	98.7	57m×81																	
6.0	91.6	90.8	86.2	62m×78																
6.5	83.2	83.0	83.0	76.8	67m×68															
7.0	75.0	75.0	74.9	66.3	72m×59	77m×54														
8.0	60.6	60.6	60.5	60.4	60.3	55.6	52.7	83m×47.1	88m×42.4											
9.0	50.6	50.6	50.6	50.4	50.4	50.2	50.1	45.2	42.1	93m×38.1	98m×33.9									
10.0	43.4	43.4	43.3	43.3	43.1	43.0	42.9	42.7	40.8	36.7	33.7	103m×30.6	109m×27.8	116m×25.7	119m×22.0					
12.0	33.7	33.7	33.5	33.3	33.2	33.0	32.9	32.8	32.6	31.9	28.5	26.8	24.5	21.9	124m×19.5	129m×19.2	135m×17.3			
14.0	27.4	27.4	27.2	27.1	27.0	26.8	26.7	26.5	26.4	26.2	26.1	26.0	25.4	22.9	20.7	18.7	18.5	17.0	15.5	145m×13.8
16.0	15.4m×22	22.9	22.8	22.7	22.5	22.4	22.2	22.1	22.0	21.8	21.7	21.5	21.3	21.2	19.7	17.7	17.3	16.3	14.7	13.3
18.0		18.6	19.5	19.4	19.2	19.1	19.0	18.8	18.7	18.5	18.4	18.2	18.0	17.9	17.8	16.8	16.1	15.6	14.0	12.6
20.0			17.0	16.9	16.7	16.6	16.4	16.3	16.1	16.0	15.8	15.7	15.5	15.4	15.2	15.0	14.9	14.7	13.3	12.0
22.0			20.6m×16.0	14.9	14.7	14.6	14.4	14.3	14.1	14.0	13.8	13.7	13.5	13.4	13.2	13.0	12.9	12.7	12.5	11.3
24.0				23.2m×13.9	13.1	13.0	12.8	12.7	12.5	12.3	12.2	12.1	11.9	11.7	11.6	11.4	11.2	11.1	10.9	10.6
26.0					25.8m×11.9	11.7	11.5	11.3	11.2	11.0	10.9	10.7	10.5	10.4	10.2	10.0	9.9	9.7	9.5	9.3
28.0						10.5	10.4	10.2	10.1	9.9	9.7	9.6	9.4	9.2	9.1	8.9	8.7	8.6	8.4	8.2
30.0							9.4	9.2	9.1	8.9	8.8	8.6	8.4	8.3	8.1	7.9	7.8	7.6	7.4	7.2
32.0								8.4	8.3	8.1	7.9	7.8	7.6	7.4	7.3	7.1	6.9	6.8	6.6	6.4
34.0									33.6m×7.8	7.6	7.4	7.2	7.1	6.9	6.7	6.6	6.4	6.2	6.1	5.9
36.0										6.9	6.7	6.6	6.4	6.2	6.1	5.9	5.7	5.6	5.4	5.2
38.0											36.2m×6.9	6.2	6.0	5.9	5.7	5.5	5.4	5.2	5.0	4.8
40.0												38.8m×6.0	5.5	5.4	5.2	5.0	4.9	4.7	4.5	4.3
42.0													41.4m×5.2	4.9	4.7	4.6	4.4	4.2	3.9	3.7
44.0														4.5	4.3	4.2	3.9	3.7	3.5	3.0
46.0															3.9	3.8	3.5	3.3	3.0	2.8
48.0																46.6m×3.8	3.4	3.1	2.9	2.6
50.0																	47.2m×3.2	2.8	2.5	2.3
52.0																		51.8m×2.5	2.2	2.0
54.0																			1.9	1.7
54.4																			1.9	1.5

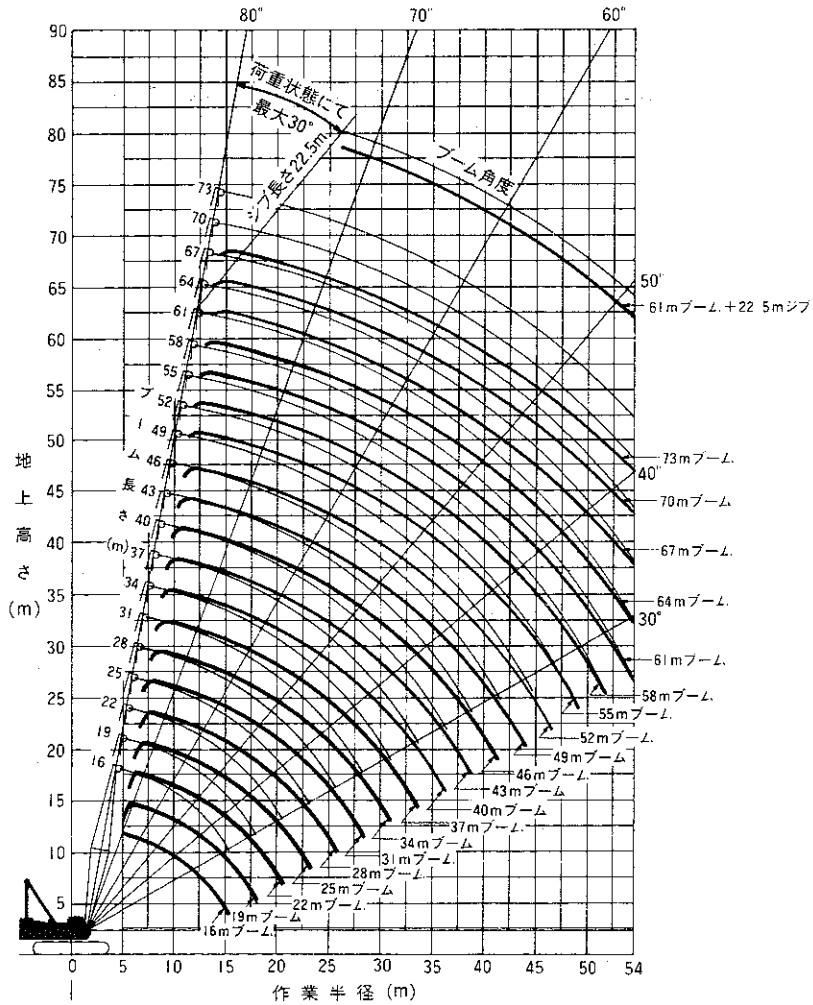
- (注) 1 表に示す定格総荷重表は、水平面上に定置荷役における値で転倒荷重の78%以内および移動式クレーン構造規格で定める前方安定度1.15以上です。
 2 実際につり上げられる荷重は、表の定格総荷重表からフックなどのつり具一切の質量を差し引いた値です。
 3 □内線の値は強度に基づいて、過荷重をつり上げるとブーム、フレーム等を破損させることがあります。
 4 作業半径とは荷をついた状態での旋回中心からつり荷の重心までの水平距離です。
 5 ジブ(補助ジブ含む)の定格総荷重は取扱説明書の「ジブ定格総荷重表」「補助ジブ定格総荷重表」によってください。
 6 ジブの取り付け可能主ブーム長さは40m-64mです。
 7 ジブの定格総荷重は最大10.0t(オフセット角10°の時)です。
 8 補助ジブの取り付け可能主ブーム長さは16m-67mです。
 9 補助ジブの定格総荷重は最大10.0tです。
 10 巻上ロープ掛数と定格総荷重の最大値およびフック質量は、表の通りです。
 11 作業を行う時は必ずクローラを規定位置まで拡張してください。
 12 カウンタウエイトは33tです。
 13 ジブ(補助ジブ含む)を取り付けた場合の定格総荷重は取扱説明書の「ジブ付き主ブーム定格総荷重表」「補助ジブ付き主ブーム定格総荷重表」によってください。

フック容量 t	掛数	定格総荷重の最大値 t							
		8	6	5	4	3	2	1	
100	1.40	100.0	87.5	75.0	62.5	50.0	37.5	25.0	—
60	0.95	—	—	—	60.0	50.0	37.5	25.0	—
25	0.73	—	—	—	—	—	—	25.0	—
12.5	0.50	—	—	—	—	—	—	—	12.5
10	0.37	—	—	—	—	—	—	—	10.0

(注) 本表は標準ワイヤロープ構成:3×F(a+40)普通ZよりC種)の値です。

KH500-3

クローラ100t



●仕様

最大つり上荷量	t×m	100×5.5	
ブーム長さ	基本ブーム	m	16
	延長ブーム	m	73
	ジブブーム	m	9.0~22.5
	ブーム+ジブ付特長	m	61+22.5
作業速度	ロープ巻上	m/min	* 65
	主・補巻下	m/min	* 65
	ブーム巻上	m/min	* 52
	ブーム巻下	m/min	52
ロープ径			ロープ径 28mm
ロープ径			ロープ径 22mm
旋回 (高/低)	min ⁻¹ (rpm)	2.3/1.4 (2.3/1.4)	
走行 (高/低)	km/h	* 1.3/0.9	
登坂能力	度 (%)	16°/40° (30)	
全装備質量	t	約105 (16mブーム、100tフック付)	
接地圧	kPa (kgf/cm ²)	77.5 (0.79) (16mブーム、100tフック付)	
エンジン	名称	いすゞディーゼルエンジン6RB1T	
定給出力	kW/min ⁻¹ (PS/rpm)	206/2,000 (280/2,000)	

*負荷により速度変化します。

●タワージブ標準構成表

構成要素	ジブ長 m	ジブ長							
		22	25	28	31	34	37	40	43
下ジブ 6.5m		1	1	1	1	1	1	1	1
上ジブ 6.5m		1	1	1	1	1	1	1	1
3 m ジブ 継ぎ		—	1	2	1	2	2	1	2
6 m ジブ 継ぎ		—	—	—	1	1	—	1	1
9 m ジブ 継ぎ		1	1	1	1	1	1	2	2

●タワー標準構成表

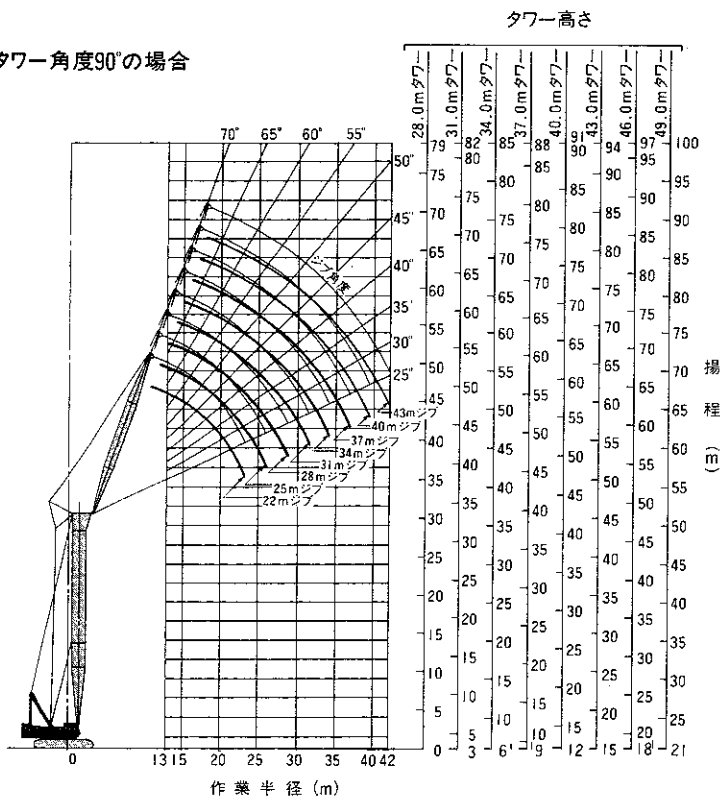
構成要素	タワー長 m	タワー長							
		28	31	34	37	40	43	46	49
タワー下 8m		1	1	1	1	1	1	1	1
タワー上 2m		1	1	1	1	1	1	1	1
3 m (A) タワー 継ぎ		—	1	2	1	1	2	1	1
3 m (B) タワー 継ぎ		1	1	1	1	1	1	1	1
6 m タワー 継ぎ		1	1	1	2	1	1	2	1
9 m (A) タワー 継ぎ		1	1	1	1	2	2	2	3
ジブ装置範囲	22 m ジブ	←————→							
	25 m ジブ	←————→							
	28 m ジブ	←————→							
	31 m ジブ	←————→							
	34 m ジブ	←————→							
	37 m ジブ	←————→							
	43 m ジブ	←————→							

KH500-3

クローラ100t

●作業範囲図

タワー角度90°の場合

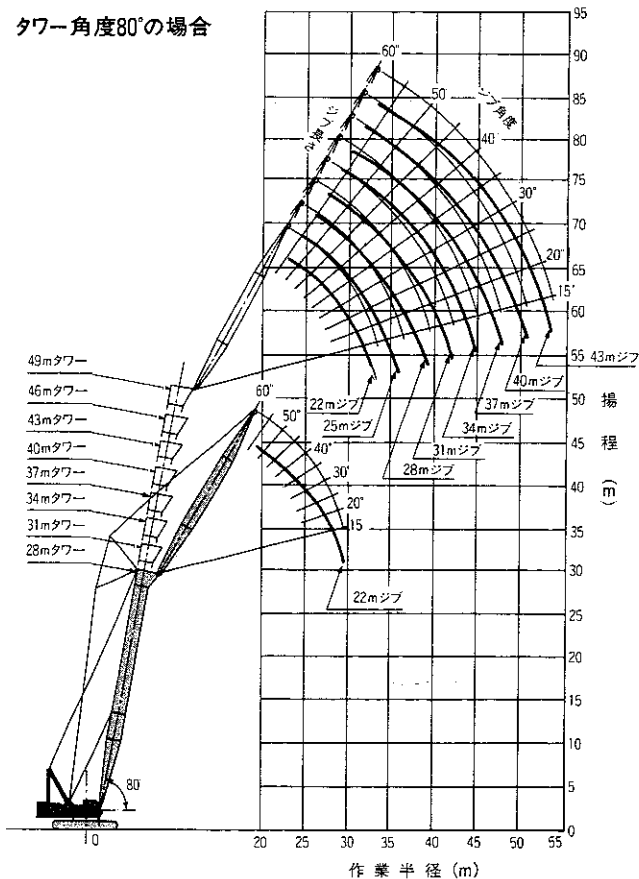


●仕様

最大つり上荷重	20.0t×14.0m (37mタワー+22mジブ) 15.0t×13.0m (49mタワー+22mジブ) 8.0t×22.5m (49mタワー+43mジブ)
タワー高さ	28m~49m
タワージブ長さ	22m~43m
タワー+ジブ最長	92m (49mタワー+43mジブ)
作業半径	13.0m~42.0m
最大地上揚程	88.0m
作業速度	フック巻上 * 65m/min (ロープ速度) フック巻下 * 65m/min (ロープ速度) ジブ巻上 * 65m/min (ロープ速度) ジブ巻下 * 65m/min (ロープ速度) タワー巻上 * 52m/min (ロープ速度) タワー巻下 * 52m/min (ロープ速度)
旋回 (高/低)	2.3/1.4min ⁻¹ (2.3/1.4rpm)
走行 (高/低)	* 1.3/0.9km/hr
全装備質量	117t (49m+43m)
接地圧	85.3kPa (0.87kgf/cm ²) (49m+43m)
エンジン	名称 いすゞ6RB1T
	定格出力 206kW/2,000min ⁻¹ (280PS/2,000rpm)

*負荷により速度変化します。

タワー角度80°の場合



タワー角度70°の場合

