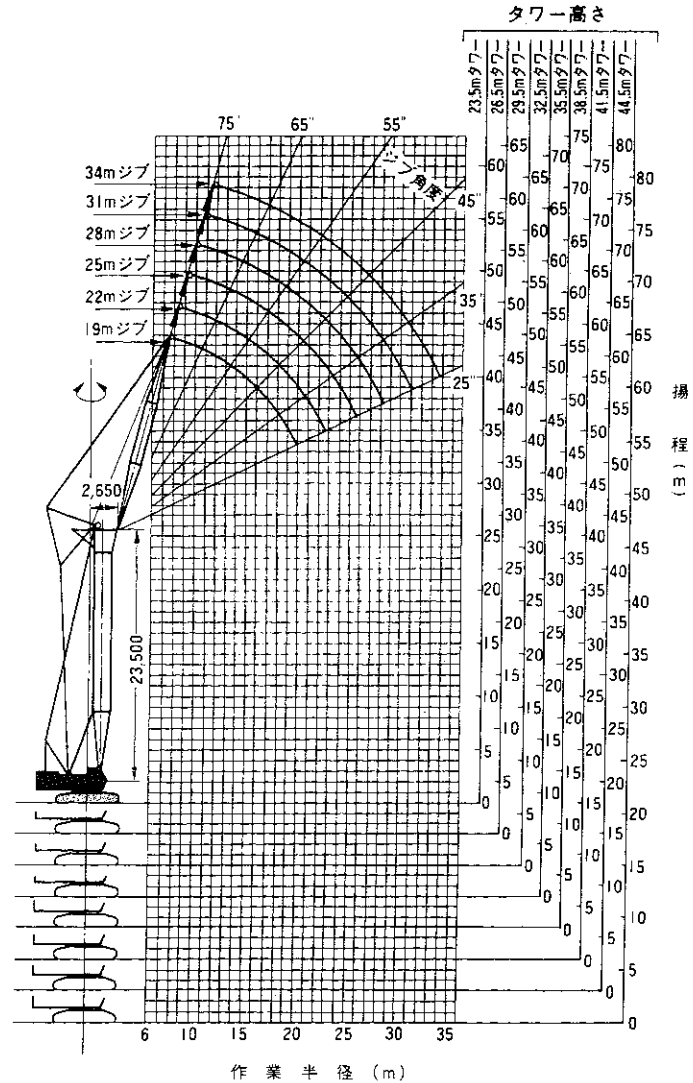
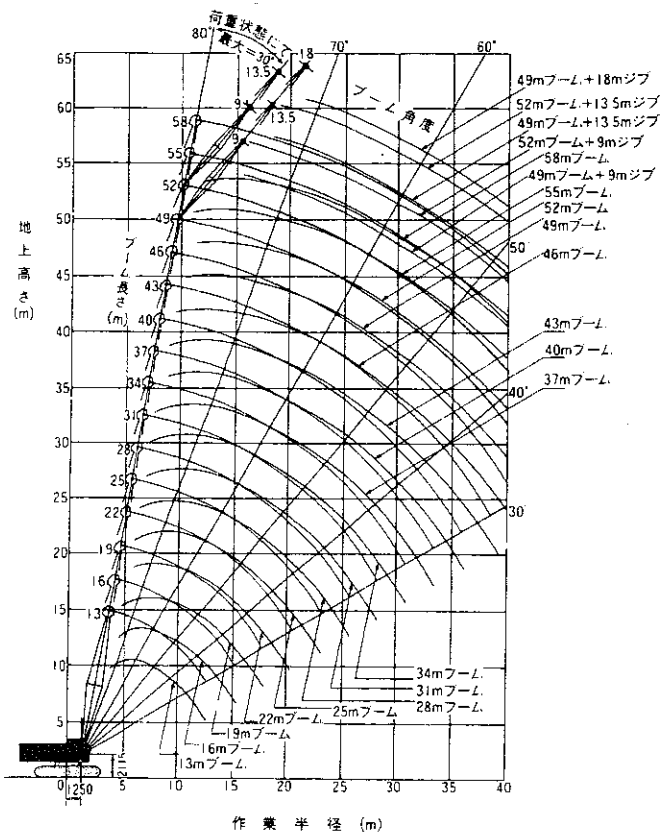




# KH300-3

# クローラ80t



●タワークレーン定格総荷重表(2本掛)

(単位: t)

タワー高さ(m)	23.5-44.5	26.5-44.5	29.5-44.5	32.5-44.5	35.5-44.5	38.5-44.5
19	19	22	25	28	31	34
9.5	15.00					
10.5	15.00	15.00				
11.5	15.00	15.00	14.60			
12.5	15.00	15.00	14.20	13.10		
13.5	13.3m×15.00	13.0m×15.00	13.80	12.85	11.80	
14.5	13.10	13.10	14.2m×13.50	15.0m×12.50	11.70	10.50
16.0	11.50	11.50	11.50	11.50	11.50	10.25
18.0	10.00	10.00	10.00	10.00	10.00	10.00
20.0	19.9m×8.90	8.80	8.80	8.80	8.80	8.80
22.0		7.90	7.90	7.90	7.90	7.90
24.0		22.6m×7.60	7.10	7.10	7.10	7.10
26.0			25.3m×6.60	6.40	6.40	6.40
28.0				5.75	5.75	5.75
30.0					5.25	5.25
32.0					30.8m×5.10	4.90
33.0						4.65

1. 上表に示す定格総荷重表は、水平面上での作業荷役における値で、転倒荷重の75%以内及び、移動クレーン構造規格に定める前方安定性1級以上です。  
 2. 実際に行われる作業は上表の定格総荷重からフック等のフリット、切の重量を引いた値です。(吊りフック重量: 0.73t)  
 3. 上表に示す定格総荷重表は、すべて標準に適合して、標準の吊り、過荷重を伴う作業を行うことができません。  
 4. 上表に示す定格総荷重表は、荷をついた状態での作業半径を示します。  
 5. カウンタースイトは22.6mです。また、作業を行う時は必ずクローラを拡張してください。

●仕様

クレーン能力(t×m)	15×13.3
タワー高さ(m)	23.5-44.5
ジブ長さ(m)	19-34
最大吊り高さ(m)	44.5+34
ロープ径	φ160, (巻)130
ロープ種	6×19
ロープ巻上速度	1.8
ロープ巻下速度	3.6
巻上巻下速度	1.8
巻上巻下速度	3.6
走行速度	1.4 (巻)10.8
全装置質量(t)	約37t (44.5mタワー+34mジブ時)
接地圧(N/m <sup>2</sup> )	約0.30 (44.5mタワー+34mジブ時)
名称	いすゞ600t
定格出力(kW)	225/2,000

●タワーとジブの組合せ

タワー高さ(m)	19m	22m	25m	28m	31m	34m
23.5m	○	×	×	×	×	×
26.5m	○	○	×	×	×	×
29.5m	○	○	○	×	×	×
32.5m	○	○	○	○	×	×
35.5m	○	○	○	○	○	×
38.5m	○	○	○	○	○	○
41.5m	○	○	○	○	○	○
44.5m	○	○	○	○	○	○

○: 使用可 ×: 使用不可