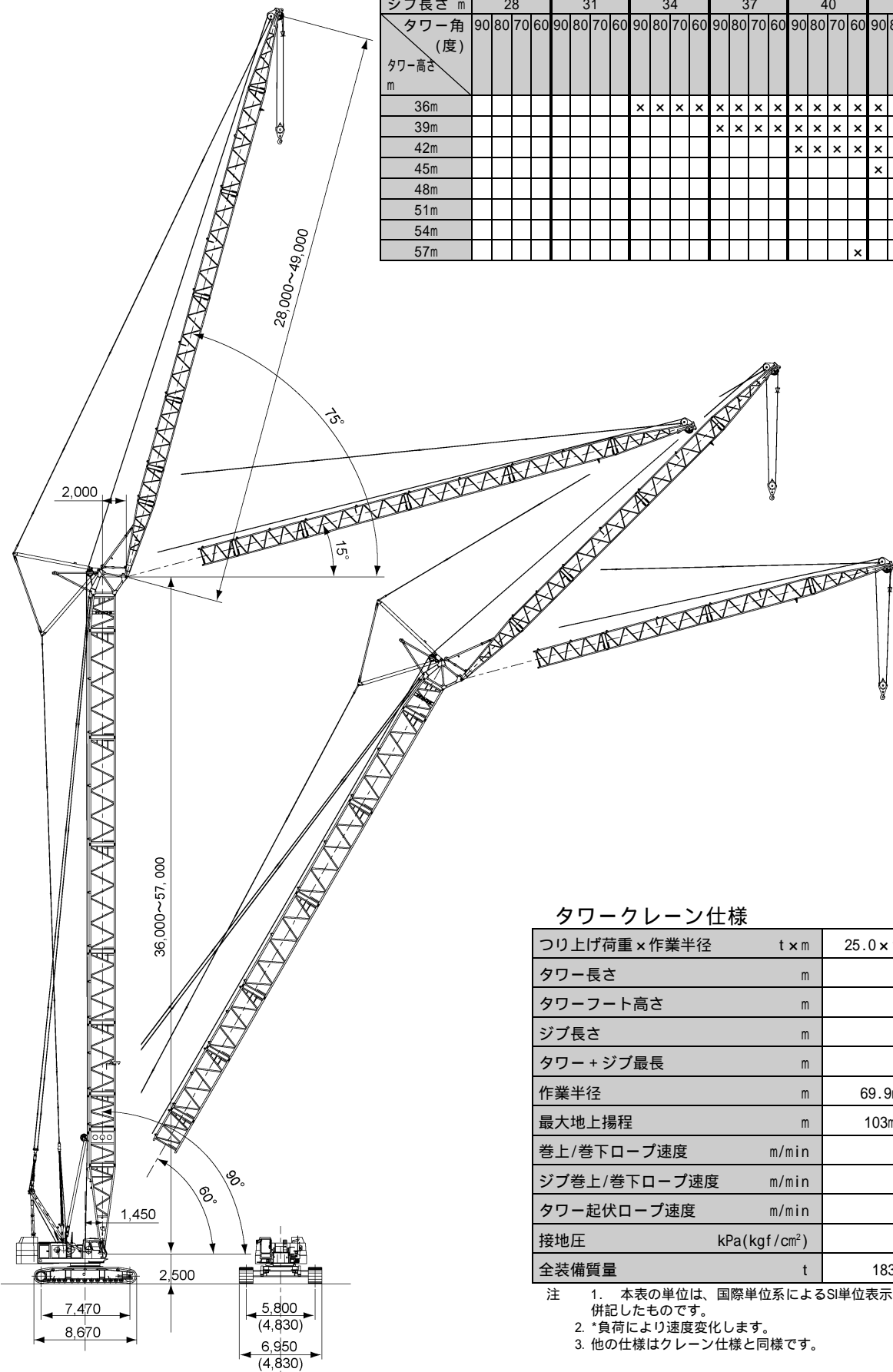


タワー・ジブ構成

| ジブ長さ m   | 28 |    |    | 31 |    |    | 34 |    |    | 37 |    |    | 40 |    |    | 43 |    |    | 46 |    |    | 49 |    |    |    |    |    |    |    |    |    |    |    |    |    |    |    |    |    |
|----------|----|----|----|----|----|----|----|----|----|----|----|----|----|----|----|----|----|----|----|----|----|----|----|----|----|----|----|----|----|----|----|----|----|----|----|----|----|----|----|
| タワー角 (度) | 90 | 80 | 70 | 60 | 90 | 80 | 70 | 60 | 90 | 80 | 70 | 60 | 90 | 80 | 70 | 60 | 90 | 80 | 70 | 60 | 90 | 80 | 70 | 60 | 90 | 80 | 70 | 60 | 90 | 80 | 70 | 60 | 90 | 80 | 70 | 60 | 90 | 80 | 70 |
| タワー高さ m  |    |    |    |    |    |    |    |    |    |    |    |    |    |    |    |    |    |    |    |    |    |    |    |    |    |    |    |    |    |    |    |    |    |    |    |    |    |    |    |
| 36m      |    |    |    |    |    |    |    |    |    |    |    |    |    |    |    |    |    |    |    |    |    |    |    |    |    |    |    |    |    |    |    |    |    |    |    |    |    |    |    |
| 39m      |    |    |    |    |    |    |    |    |    |    |    |    |    |    |    |    |    |    |    |    |    |    |    |    |    |    |    |    |    |    |    |    |    |    |    |    |    |    |    |
| 42m      |    |    |    |    |    |    |    |    |    |    |    |    |    |    |    |    |    |    |    |    |    |    |    |    |    |    |    |    |    |    |    |    |    |    |    |    |    |    |    |
| 45m      |    |    |    |    |    |    |    |    |    |    |    |    |    |    |    |    |    |    |    |    |    |    |    |    |    |    |    |    |    |    |    |    |    |    |    |    |    |    |    |
| 48m      |    |    |    |    |    |    |    |    |    |    |    |    |    |    |    |    |    |    |    |    |    |    |    |    |    |    |    |    |    |    |    |    |    |    |    |    |    |    |    |
| 51m      |    |    |    |    |    |    |    |    |    |    |    |    |    |    |    |    |    |    |    |    |    |    |    |    |    |    |    |    |    |    |    |    |    |    |    |    |    |    |    |
| 54m      |    |    |    |    |    |    |    |    |    |    |    |    |    |    |    |    |    |    |    |    |    |    |    |    |    |    |    |    |    |    |    |    |    |    |    |    |    |    |    |
| 57m      |    |    |    |    |    |    |    |    |    |    |    |    |    |    |    |    |    |    |    |    |    |    |    |    |    |    |    |    |    |    |    |    |    |    |    |    |    |    |    |



タワークレーン仕様

|               |                            |                              |
|---------------|----------------------------|------------------------------|
| つり上げ荷重 × 作業半径 | t × m                      | 25.0 × 14.0 (36mタワー + 28mジブ) |
| タワー長さ         | m                          | 36 ~ 57                      |
| タワーフット高さ      | m                          | 2.5                          |
| ジブ長さ          | m                          | 28 ~ 49                      |
| タワー + ジブ最長    | m                          | 57 + 49                      |
| 作業半径          | m                          | 69.9m (51mタワー + 43mジブ)       |
| 最大地上揚程        | m                          | 103m (57mタワー + 49mジブ)        |
| 巻上/巻下ロープ速度    | m/min                      | * 110/62/31                  |
| ジブ巻上/巻下ロープ速度  | m/min                      | * 31                         |
| タワー起伏ロープ速度    | m/min                      | * 27 × 2                     |
| 接地圧           | kPa (kgf/cm <sup>2</sup> ) | 98.1 (1.00)                  |
| 全装備質量         | t                          | 183 (36mタワー + 28mジブ)         |

注 1. 本表の単位は、国際単位系によるSI単位表示です。( )内は、従来の単位表示を併記したものです。  
 2. \*負荷により速度変化します。  
 3. 他の仕様はクレーン仕様と同様です。

( )内寸法はサイドフレーム縮小時の寸法を示す。

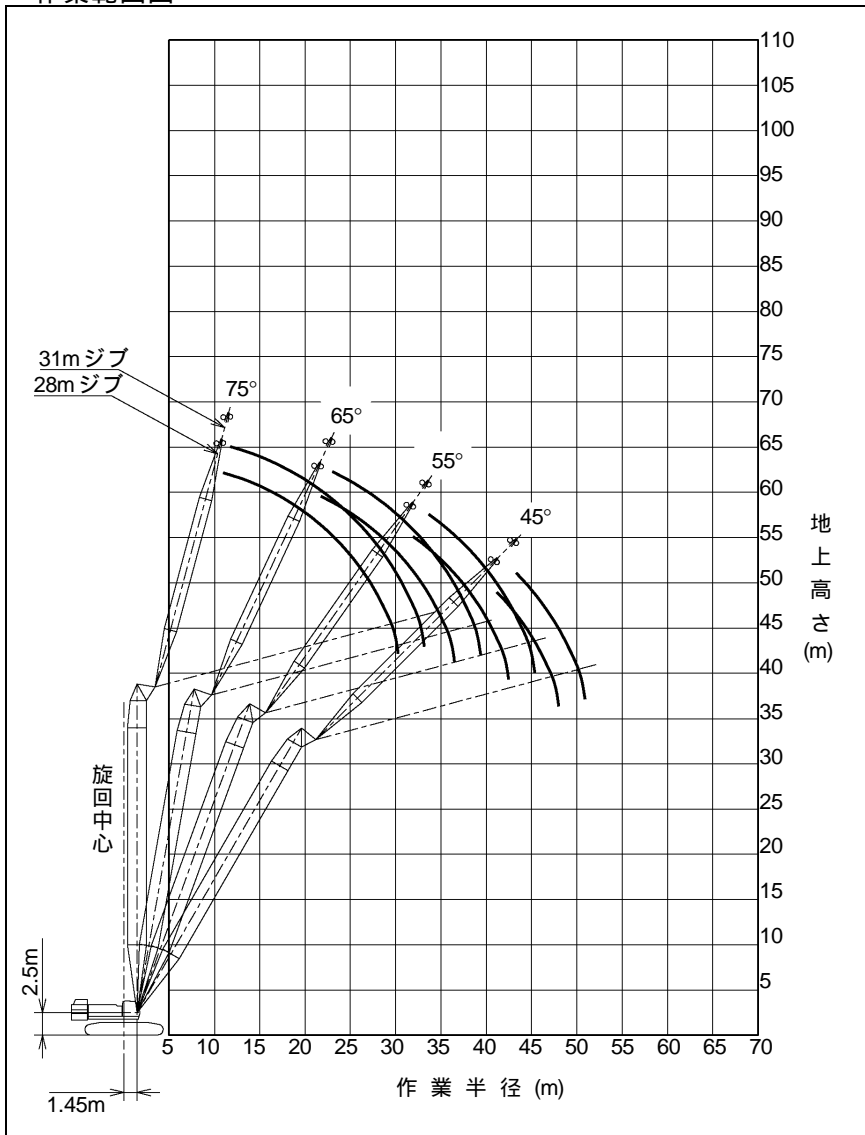
# 36<sub>m</sub> タワー (2 本掛)

タワークレーン定格総荷重表

単位 ; t

| ジブ長さ (m)<br>タワー角度<br>作業半径 (m) | 28         |            |           |           | 31         |            |            |           |
|-------------------------------|------------|------------|-----------|-----------|------------|------------|------------|-----------|
|                               | 90°        | 80°        | 70°       | 60°       | 90°        | 80°        | 70°        | 60°       |
| 12.1                          | 25.00      |            |           |           | 12.9×25.00 |            |            |           |
| 14.0                          | 25.00      |            |           |           | 25.00      |            |            |           |
| 16.0                          | 24.50      |            |           |           | 23.35      |            |            |           |
| 18.0                          | 23.05      |            |           |           | 21.75      |            |            |           |
| 20.0                          | 22.00      | 21.8×18.55 |           |           | 20.55      |            |            |           |
| 22.0                          | 21.40      | 18.25      |           |           | 19.70      | 23.1×17.15 |            |           |
| 24.0                          | 18.85      | 16.35      |           |           | 19.15      | 16.25      |            |           |
| 26.0                          | 16.20      | 14.80      |           |           | 16.80      | 14.70      |            |           |
| 28.0                          | 13.90      | 13.50      |           |           | 14.65      | 13.40      |            |           |
| 30.0                          | 11.55      | 12.40      |           |           | 12.75      | 12.30      |            |           |
| 32.0                          | 30.2×10.90 | 11.50      | 11.50     |           | 11.00      | 11.35      | 33.7×10.65 |           |
| 34.0                          |            | 10.65      | 10.65     |           | 33.1×9.60  | 10.50      | 10.50      |           |
| 36.0                          |            | 9.90       | 9.90      |           |            | 9.75       | 9.75       |           |
| 38.0                          |            | 36.4×9.75  | 9.25      |           |            | 9.10       | 9.10       |           |
| 40.0                          |            |            | 8.65      | 41.2×7.55 |            | 39.3×8.70  | 8.50       |           |
| 42.0                          |            |            | 8.10      | 7.35      |            |            | 7.95       | 43.3×6.95 |
| 44.0                          |            |            | 42.4×8.00 | 6.90      |            |            | 7.50       | 6.75      |
| 46.0                          |            |            |           | 6.50      |            |            | 45.3×7.20  | 6.35      |
| 48.0                          |            |            |           | 47.9×6.15 |            |            |            | 6.00      |
| 50.0                          |            |            |           |           |            |            |            | 5.65      |
| 50.8                          |            |            |           |           |            |            |            | 5.55      |

作業範囲図



作業範囲は無負荷時の状態です。

- 注
1. 上表に示す定格総荷重は、水平堅土上の定置荷役における値で、転倒荷重の 78% 以内、および移動式クレーン構造規格で定める前方安定度 1.15 以上です。
  2. 実際につり上げられる荷重は、上表の定格総荷重からフックなどのつり具一切の質量を差し引いた値です。  
フック質量  
25t フック ..... 0.85t
  3. 作業半径とは、荷をつった状態での旋回中心からつり荷の重心までの水平距離です。
  4. 表中の × は、作業半径 m × 定格総荷重 t を示します。
  5. カウンタウエイトの質量は、標準仕様 (67.1t) です。
  6. 作業を行うときは、必ずサイドフレームを規定位置まで拡張してください。

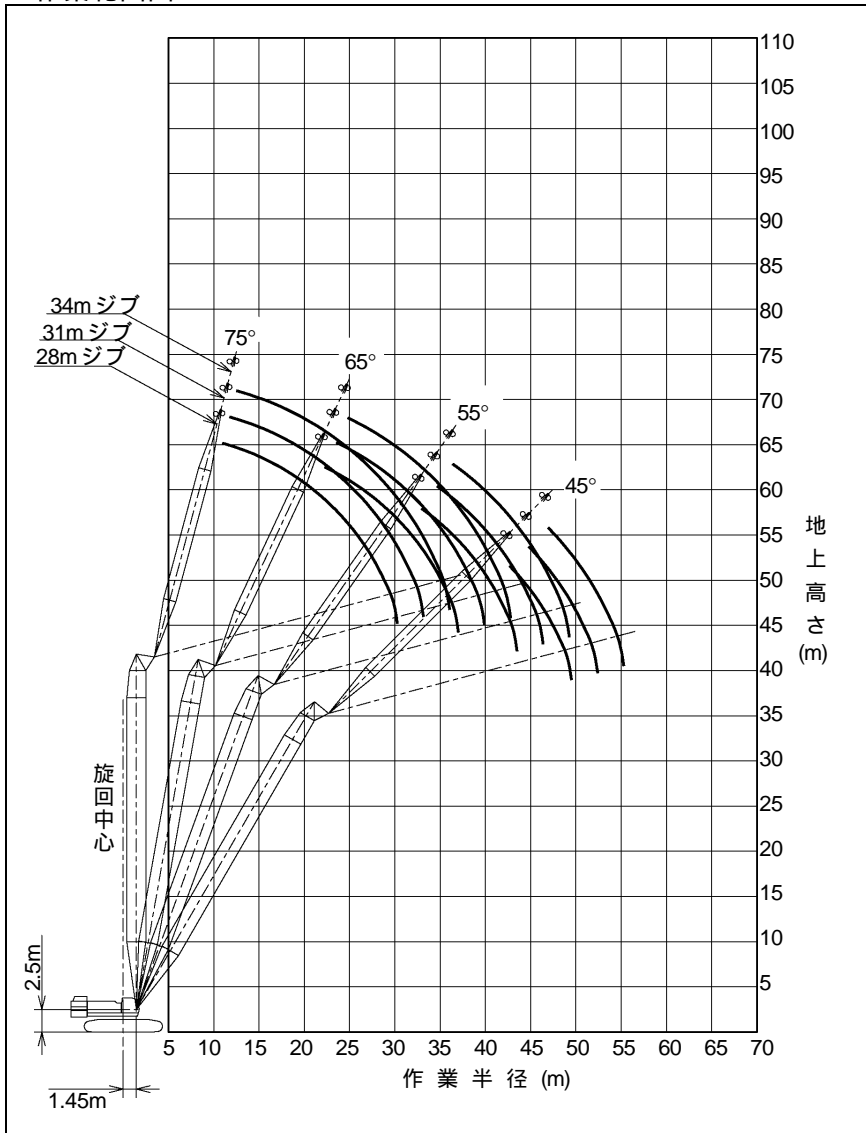
# 39<sub>m</sub>タワー(2本掛)

タワークレーン定格総荷重表

単位; t

| ジブ長さ(m)<br>タワー角度<br>作業半径(m) | 28         |            |            |           | 31         |            |            |           | 34         |            |           |           |
|-----------------------------|------------|------------|------------|-----------|------------|------------|------------|-----------|------------|------------|-----------|-----------|
|                             | 90°        | 80°        | 70°        | 60°       | 90°        | 80°        | 70°        | 60°       | 90°        | 80°        | 70°       | 60°       |
| 12.2                        | 25.00      |            |            |           | 13.0×25.00 |            |            |           | 13.8×25.00 |            |           |           |
| 14.0                        | 25.00      |            |            |           | 25.00      |            |            |           | 24.90      |            |           |           |
| 16.0                        | 24.45      |            |            |           | 23.30      |            |            |           | 23.00      |            |           |           |
| 18.0                        | 22.95      |            |            |           | 21.75      |            |            |           | 21.40      |            |           |           |
| 20.0                        | 21.95      |            |            |           | 20.55      |            |            |           | 20.10      |            |           |           |
| 22.0                        | 21.35      | 22.3×17.95 |            |           | 19.65      | 23.6×16.70 |            |           | 19.15      |            |           |           |
| 24.0                        | 18.80      | 16.40      |            |           | 19.15      | 16.25      |            |           | 18.40      | 24.9×15.50 |           |           |
| 26.0                        | 16.20      | 14.85      |            |           | 16.80      | 14.70      |            |           | 17.95      | 14.60      |           |           |
| 28.0                        | 13.90      | 13.55      |            |           | 14.65      | 13.40      |            |           | 15.85      | 13.30      |           |           |
| 30.0                        | 11.55      | 12.40      |            |           | 12.70      | 12.30      |            |           | 14.00      | 12.20      |           |           |
| 32.0                        | 30.2×10.90 | 11.45      | 33.0×11.05 |           | 10.95      | 11.35      |            |           | 12.40      | 11.25      |           |           |
| 34.0                        |            | 10.60      | 10.60      |           | 33.1×9.60  | 10.50      | 34.7×10.20 |           | 10.95      | 10.40      |           |           |
| 36.0                        |            | 9.85       | 9.85       |           |            | 9.75       | 9.70       |           | 9.35       | 9.70       | 36.4×9.50 |           |
| 38.0                        |            | 36.9×9.55  | 9.20       |           |            | 9.10       | 9.05       |           |            | 9.05       | 8.95      |           |
| 40.0                        |            |            | 8.60       |           |            | 39.8×8.55  | 8.45       |           |            | 8.45       | 8.35      |           |
| 42.0                        |            |            | 8.05       | 42.7×7.05 |            |            | 7.90       |           |            | 7.95       | 7.80      |           |
| 44.0                        |            |            | 43.4×7.70  | 6.75      |            |            | 7.45       | 44.8×6.45 |            | 42.7×7.75  | 7.35      |           |
| 46.0                        |            |            |            | 6.35      |            |            | 7.00       | 6.20      |            |            | 6.90      | 47.0×5.95 |
| 48.0                        |            |            |            | 6.00      |            |            | 46.3×6.95  | 5.85      |            |            | 6.55      | 5.70      |
| 50.0                        |            |            |            | 49.4×5.75 |            |            |            | 5.50      |            |            |           | 5.40      |
| 52.0                        |            |            |            |           |            |            |            | 5.20      |            |            | 49.2×6.30 | 5.10      |
| 54.0                        |            |            |            |           |            |            |            | 52.3×5.15 |            |            |           | 4.85      |
| 55.2                        |            |            |            |           |            |            |            |           |            |            |           | 4.70      |

作業範囲図



- 注
1. 上表に示す定格総荷重は、水平堅土上の定置荷役における値で、転倒荷重の78%以内、および移動式クレーン構造規格で定める前方安定度1.15以上です。
  2. 実際につり上げられる荷重は、上表の定格総荷重からフックなどのつり具一切の質量を差し引いた値です。  
フック質量  
25t フック ..... 0.85t
  3. 作業半径とは、荷をつった状態での旋回中心からつり荷の重心までの水平距離です。
  4. 表中の × は、作業半径 m × 定格総荷重 t を示します。
  5. カウンタウエイトの質量は、標準仕様(67.1t)です。
  6. 作業を行うときは、必ずサイドフレームを規定位置まで拡張してください。

作業範囲は無負荷時の状態です。

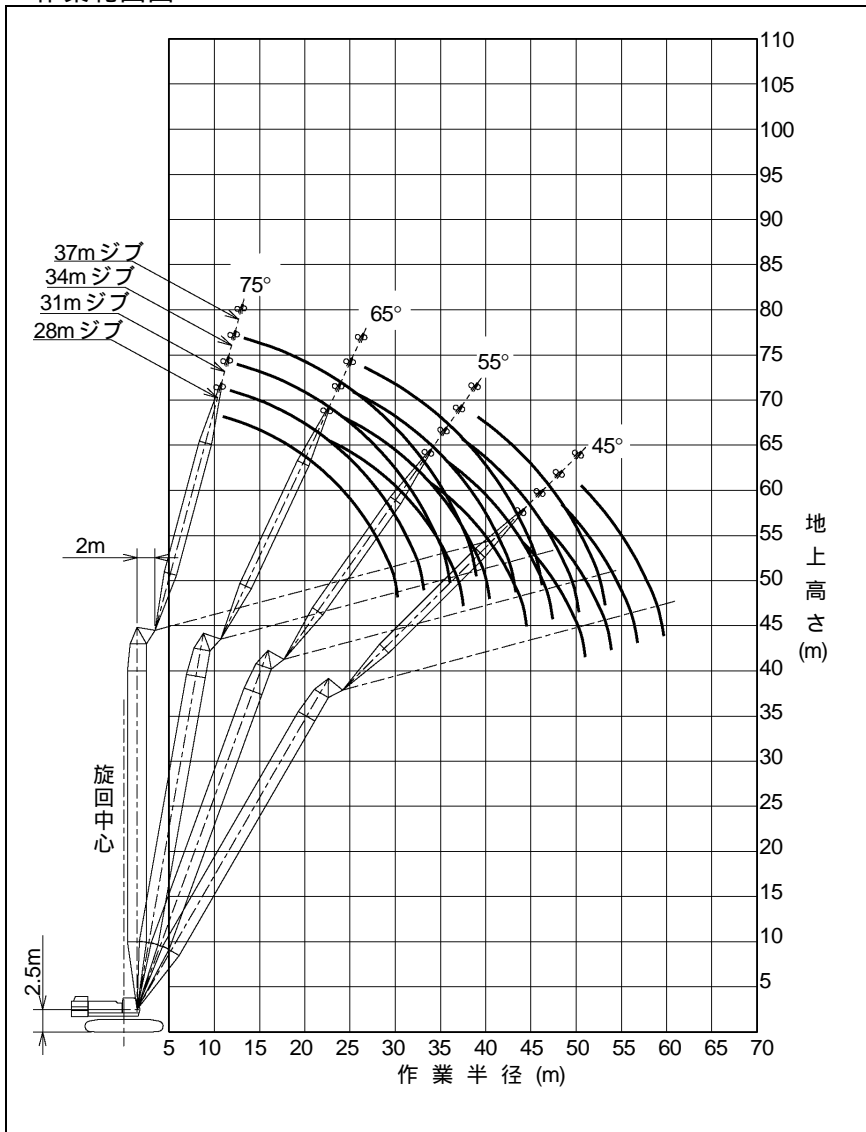
# 42<sub>m</sub> タワー (2 本掛)

## タワークレーン定格総荷重表

単位 ; t

| ジブ長さ (m)<br>タワー角度<br>作業半径 (m) | 28         |            |           |           | 31         |            |           |           | 34         |            |           |           | 37         |            |           |           |
|-------------------------------|------------|------------|-----------|-----------|------------|------------|-----------|-----------|------------|------------|-----------|-----------|------------|------------|-----------|-----------|
|                               | 90°        | 80°        | 70°       | 60°       | 90°        | 80°        | 70°       | 60°       | 90°        | 80°        | 70°       | 60°       | 90°        | 80°        | 70°       | 60°       |
| 12.2                          | 25.00      |            |           |           | 13.1×25.00 |            |           |           | 13.9×24.90 |            |           |           |            |            |           |           |
| 14.0                          | 25.00      |            |           |           | 25.00      |            |           |           | 24.85      |            |           |           | 14.7×23.10 |            |           |           |
| 16.0                          | 24.35      |            |           |           | 23.25      |            |           |           | 22.95      |            |           |           | 21.95      |            |           |           |
| 18.0                          | 22.90      |            |           |           | 21.70      |            |           |           | 21.40      |            |           |           | 20.40      |            |           |           |
| 20.0                          | 21.85      |            |           |           | 20.45      |            |           |           | 20.10      |            |           |           | 19.15      |            |           |           |
| 22.0                          | 21.30      | 22.8×17.50 |           |           | 19.60      |            |           |           | 19.10      |            |           |           | 18.10      |            |           |           |
| 24.0                          | 18.80      | 16.40      |           |           | 19.10      | 24.1×16.20 |           |           | 18.40      | 25.4×15.15 |           |           | 17.25      |            |           |           |
| 26.0                          | 16.15      | 14.85      |           |           | 16.80      | 14.70      |           |           | 17.90      | 14.65      |           |           | 16.65      | 26.6×14.10 |           |           |
| 28.0                          | 13.85      | 13.55      |           |           | 14.60      | 13.40      |           |           | 15.85      | 13.35      |           |           | 16.10      | 13.25      |           |           |
| 30.0                          | 11.55      | 12.40      |           |           | 12.70      | 12.30      |           |           | 14.00      | 12.20      |           |           | 14.35      | 12.10      |           |           |
| 32.0                          | 30.2×10.90 | 11.45      |           |           | 10.95      | 11.35      |           |           | 12.40      | 11.25      |           |           | 12.80      | 11.15      |           |           |
| 34.0                          |            | 10.60      | 10.60     |           | 33.1×9.60  | 10.50      | 35.7×9.85 |           | 10.90      | 10.40      |           |           | 11.40      | 10.35      |           |           |
| 36.0                          |            | 9.85       | 9.85      |           |            | 9.75       | 9.70      |           | 9.35       | 9.70       | 37.5×9.15 |           | 10.15      | 9.60       |           |           |
| 38.0                          |            | 37.4×9.40  | 9.20      |           |            | 9.10       | 9.05      |           |            | 9.05       | 8.95      |           | 8.95       | 8.95       | 39.2×8.50 |           |
| 40.0                          |            |            | 8.60      |           |            | 8.50       | 8.45      |           |            | 8.45       | 8.35      |           | 38.9×8.40  | 8.35       | 8.20      |           |
| 42.0                          |            |            | 8.05      |           |            | 40.3×8.45  | 7.90      |           |            | 7.90       | 7.80      |           |            | 7.85       | 7.70      |           |
| 44.0                          |            |            | 7.60      | 44.2×6.65 |            |            | 7.45      |           |            |            | 7.35      |           |            | 7.35       | 7.20      |           |
| 46.0                          |            |            | 44.4×7.50 | 6.25      |            |            | 7.00      | 46.3×6.05 |            | 43.2×7.65  | 6.90      |           |            | 6.95       | 6.80      |           |
| 48.0                          |            |            |           | 5.90      |            |            |           | 5.70      |            |            | 6.50      | 48.5×5.55 |            | 46.1×6.90  | 6.40      |           |
| 50.0                          |            |            |           | 5.55      |            |            | 47.3×6.75 | 5.40      |            |            | 6.15      | 5.30      |            |            | 6.05      | 50.6×5.10 |
| 52.0                          |            |            |           |           | 50.9×5.40  |            |           | 5.10      |            |            |           | 50.2×6.10 | 5.00       |            | 5.70      | 4.90      |
| 54.0                          |            |            |           |           |            |            |           | 53.8×4.85 |            |            |           | 4.75      |            |            | 53.1×5.55 | 4.60      |
| 56.0                          |            |            |           |           |            |            |           |           |            |            |           | 4.50      |            |            |           | 4.35      |
| 58.0                          |            |            |           |           |            |            |           |           |            |            |           | 56.7×4.40 |            |            |           | 4.15      |
| 59.6                          |            |            |           |           |            |            |           |           |            |            |           |           |            |            |           | 3.95      |

### 作業範囲図



- 注
1. 上表に示す定格総荷重は、水平堅土上の定置荷役における値で、転倒荷重の 78% 以内、および移動式クレーン構造規格で定める前方安定度 1.15 以上です。
  2. 実際につり上げられる荷重は、上表の定格総荷重からフックなどのつり具一切の質量を差し引いた値です。  
フック質量  
25t フック ..... 0.85t
  3. 作業半径とは、荷をつった状態での旋回中心からつり荷の重心までの水平距離です。
  4. 表中の × は、作業半径 m × 定格総荷重 t を示します。
  5. カウンタウェイトの質量は、標準仕様 (67.1t) です。
  6. 作業を行うときは、必ずサイドフレームを規定位置まで拡張してください。

作業範囲は無負荷時の状態です。

# 45m タワー (2本掛)

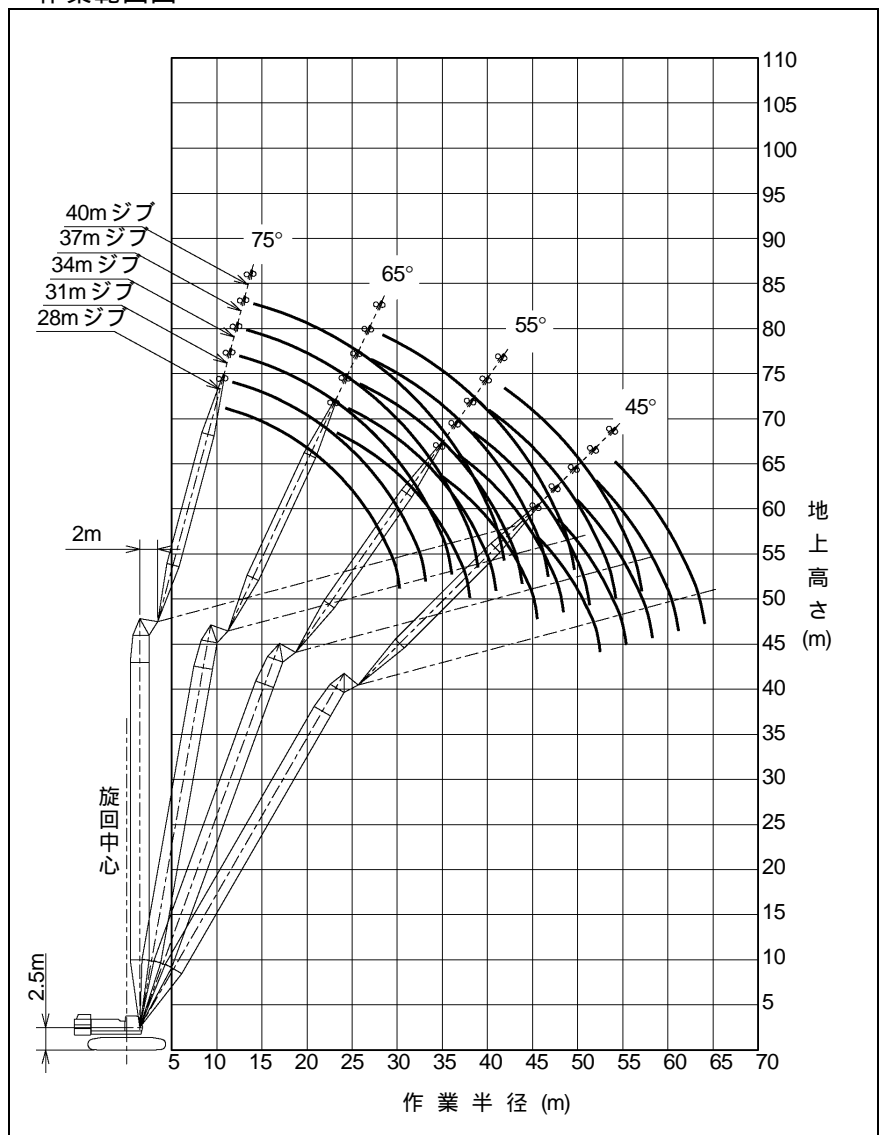
## タワークレーン定格総荷重表

単位 ; t

| ジブ長さ (m)<br>タワー角度<br>作業半径 (m) | 28         |            |            |           | 31         |            |           |     | 34         |            |           |     | 37         |            |           |           |
|-------------------------------|------------|------------|------------|-----------|------------|------------|-----------|-----|------------|------------|-----------|-----|------------|------------|-----------|-----------|
|                               | 90°        | 80°        | 70°        | 60°       | 90°        | 80°        | 70°       | 60° | 90°        | 80°        | 70°       | 60° | 90°        | 80°        | 70°       | 60°       |
| 12.3                          | 25.00      |            |            |           | 13.1×25.00 |            |           |     | 13.9×24.80 |            |           |     |            |            |           |           |
| 14.0                          | 25.00      |            |            |           | 25.00      |            |           |     | 24.80      |            |           |     | 14.8×23.00 |            |           |           |
| 16.0                          | 24.30      |            |            |           | 23.20      |            |           |     | 22.90      |            |           |     | 21.95      |            |           |           |
| 18.0                          | 22.85      |            |            |           | 21.60      |            |           |     | 21.30      |            |           |     | 20.40      |            |           |           |
| 20.0                          | 21.80      |            |            |           | 20.40      |            |           |     | 20.05      |            |           |     | 19.10      |            |           |           |
| 22.0                          | 21.20      | 23.4×17.05 |            |           | 19.55      |            |           |     | 19.05      |            |           |     | 18.05      |            |           |           |
| 24.0                          | 18.75      | 18.75      | 16.40      |           | 19.05      | 24.6×15.80 |           |     | 18.30      | 25.9×14.80 |           |     | 17.25      |            |           |           |
| 26.0                          | 16.15      | 14.85      |            |           | 16.75      | 14.70      |           |     | 17.85      | 14.65      |           |     | 16.60      | 27.2×13.80 |           |           |
| 28.0                          | 13.85      | 13.55      |            |           | 14.60      | 13.40      |           |     | 15.80      | 13.35      |           |     | 16.10      | 13.20      |           |           |
| 30.0                          | 11.55      | 12.40      |            |           | 12.70      | 12.30      |           |     | 14.00      | 12.20      |           |     | 14.30      | 12.10      |           |           |
| 32.0                          | 30.2×10.90 | 11.45      |            |           | 10.90      | 11.35      |           |     | 12.35      | 11.25      |           |     | 12.75      | 11.15      |           |           |
| 34.0                          |            | 10.60      | 35.1×10.25 |           | 33.1×9.60  | 10.50      |           |     | 10.90      | 10.40      |           |     | 11.40      | 10.30      |           |           |
| 36.0                          |            | 9.85       | 9.85       |           | 9.75       | 36.8×9.50  |           |     | 9.35       | 9.65       |           |     | 10.15      | 9.60       |           |           |
| 38.0                          |            | 9.20       | 9.20       |           | 9.10       | 9.05       |           |     | 9.00       | 38.5×8.80  |           |     | 8.95       | 8.95       |           |           |
| 40.0                          |            |            | 8.60       |           | 8.50       | 8.45       |           |     | 8.45       | 8.35       |           |     | 38.9×8.35  | 8.35       | 40.2×8.20 |           |
| 42.0                          |            |            | 8.05       |           | 40.9×8.25  | 7.90       |           |     | 7.90       | 7.80       |           |     | 7.80       | 7.70       |           |           |
| 44.0                          |            |            | 7.60       | 45.7×6.20 |            | 7.40       |           |     |            | 43.8×7.50  | 7.30      |     |            | 7.35       | 7.20      |           |
| 46.0                          |            |            | 45.5×7.25  | 6.15      |            | 7.00       | 47.8×6.65 |     |            | 6.90       |           |     |            | 6.90       | 6.75      |           |
| 48.0                          |            |            |            | 5.75      |            | 6.60       | 5.60      |     |            | 6.50       |           |     |            | 46.7×6.80  | 6.40      |           |
| 50.0                          |            |            |            | 5.45      |            | 48.3×6.55  | 5.30      |     |            | 6.15       | 5.15      |     |            |            | 6.00      |           |
| 52.0                          |            |            |            | 5.15      |            |            | 5.00      |     |            | 51.2×5.95  | 4.90      |     |            |            | 5.70      | 52.1×4.75 |
| 54.0                          |            |            |            | 52.4×5.10 |            |            | 4.70      |     |            |            | 4.60      |     |            |            | 5.40      | 4.50      |
| 56.0                          |            |            |            |           |            |            | 55.3×4.55 |     |            |            | 4.35      |     |            |            | 54.1×5.35 | 4.25      |
| 58.0                          |            |            |            |           |            |            |           |     |            |            | 4.15      |     |            |            |           | 4.00      |
| 60.0                          |            |            |            |           |            |            |           |     |            |            | 58.2×4.10 |     |            |            |           | 3.80      |
| 61.1                          |            |            |            |           |            |            |           |     |            |            |           |     |            |            |           | 3.70      |

| ジブ長さ (m)<br>タワー角度<br>作業半径 (m) | 40        |            |           |           |
|-------------------------------|-----------|------------|-----------|-----------|
|                               | 90°       | 80°        | 70°       | 60°       |
| 15.6                          | 21.10     |            |           |           |
| 16.0                          | 20.85     |            |           |           |
| 18.0                          | 19.40     |            |           |           |
| 20.0                          | 18.15     |            |           |           |
| 22.0                          | 17.10     |            |           |           |
| 24.0                          | 16.25     |            |           |           |
| 26.0                          | 15.55     |            |           |           |
| 28.0                          | 15.00     | 28.4×12.85 |           |           |
| 30.0                          | 14.50     | 12.00      |           |           |
| 32.0                          | 12.95     | 11.05      |           |           |
| 34.0                          | 11.65     | 10.20      |           |           |
| 36.0                          | 10.45     | 9.45       |           |           |
| 38.0                          | 9.35      | 8.80       |           |           |
| 40.0                          | 8.35      | 8.20       | 41.9×7.55 |           |
| 42.0                          | 41.8×7.40 | 7.70       | 7.50      |           |
| 44.0                          |           | 7.25       | 7.05      |           |
| 46.0                          |           | 6.80       | 6.60      |           |
| 48.0                          |           | 6.40       | 6.20      |           |
| 50.0                          |           | 49.6×6.15  | 5.85      |           |
| 52.0                          |           |            | 5.55      |           |
| 54.0                          |           |            | 5.25      | 54.2×4.30 |
| 56.0                          |           |            | 4.95      | 4.05      |
| 58.0                          |           |            | 57.0×4.85 | 3.85      |
| 60.0                          |           |            |           | 3.65      |
| 62.0                          |           |            |           | 3.45      |
| 64.0                          |           |            |           | 3.25      |

作業範囲図



作業範囲は無負荷時の状態です。

- 注
1. 上表に示す定格総荷重は、水平堅土上の定置荷役における値で、転倒荷重の 78% 以内、および移動式クレーン構造規格で定める前方安定度 1.15 以上です。
  2. 実際につり上げられる荷重は、上表の定格総荷重からフックなどのつり具一切の質量を差し引いた値です。  
フック質量  
25t フック ..... 0.85t
  3. 作業半径とは、荷をついた状態での旋回中心からつり荷の重心までの水平距離です。
  4. 表中の × は、作業半径 m × 定格総荷重 t を示します。
  5. カウンタウエイトの質量は、標準仕様 (67.1t) です。
  6. 作業を行うときは、必ずサイドフレームを規定位置まで拡張してください。

# 48<sub>m</sub> タワー (2 本掛)

## タワークレーン定格総荷重表

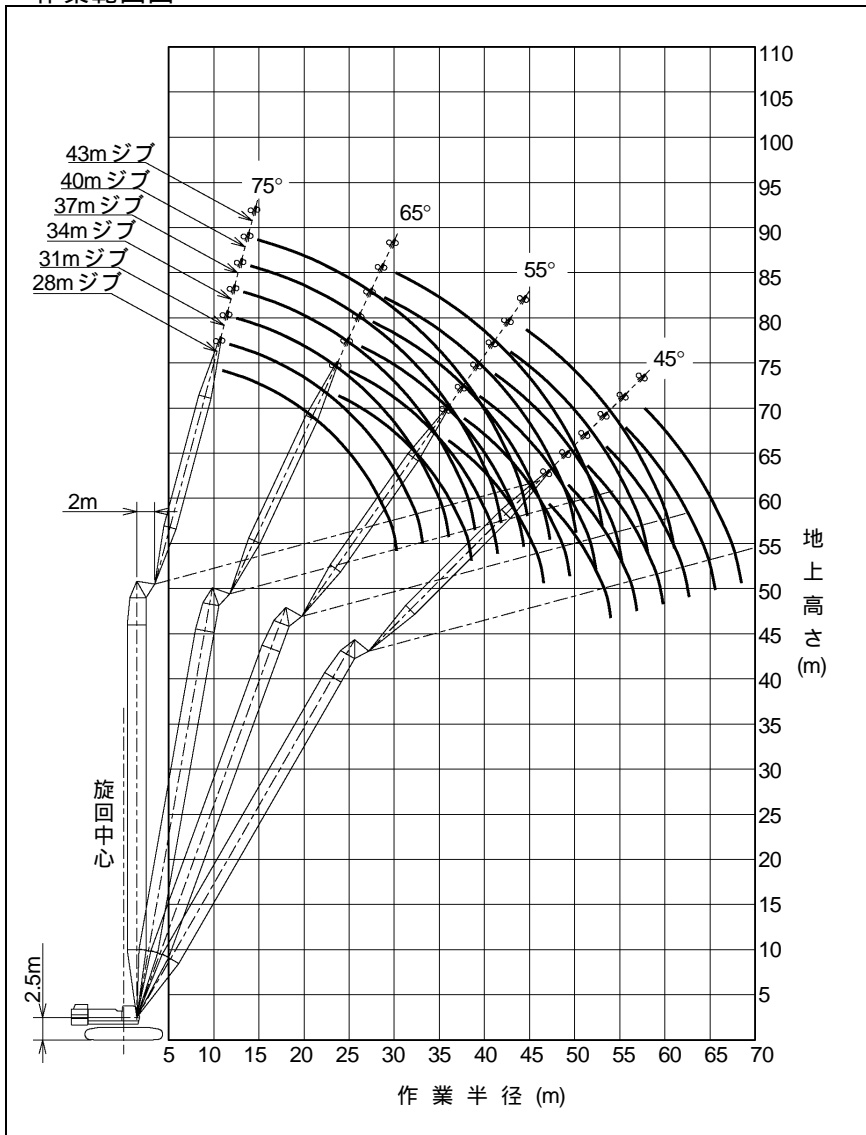
単位 ; t

| ジブ長さ (m)<br>タワー角度<br>作業半径 (m) | 28         |            |           |           | 31         |            |           |     | 34        |            |           |     | 37         |            |           |     |
|-------------------------------|------------|------------|-----------|-----------|------------|------------|-----------|-----|-----------|------------|-----------|-----|------------|------------|-----------|-----|
|                               | 90°        | 80°        | 70°       | 60°       | 90°        | 80°        | 70°       | 60° | 90°       | 80°        | 70°       | 60° | 90°        | 80°        | 70°       | 60° |
| 12.3                          | 25.00      |            |           |           | 13.2×25.00 |            |           |     |           |            |           |     |            |            |           |     |
| 14.0                          | 25.00      |            |           |           | 25.00      |            |           |     | 24.75     |            |           |     | 14.8×22.85 |            |           |     |
| 16.0                          | 24.25      |            |           |           | 23.10      |            |           |     | 22.85     |            |           |     | 21.85      |            |           |     |
| 18.0                          | 22.75      |            |           |           | 21.55      |            |           |     | 21.25     |            |           |     | 20.35      |            |           |     |
| 20.0                          | 21.75      |            |           |           | 20.35      |            |           |     | 20.00     |            |           |     | 19.05      |            |           |     |
| 22.0                          | 21.15      | 23.9×16.60 |           |           | 19.50      |            |           |     | 19.00     |            |           |     | 18.00      |            |           |     |
| 24.0                          | 18.75      | 16.40      |           |           | 18.95      | 25.2×15.35 |           |     | 18.25     |            |           |     | 17.20      |            |           |     |
| 26.0                          | 16.10      | 14.85      |           |           | 16.75      | 14.70      |           |     | 17.80     | 26.4×14.35 |           |     | 16.55      | 27.7×13.45 |           |     |
| 28.0                          | 13.80      | 13.55      |           |           | 14.55      | 13.40      |           |     | 15.80     | 13.30      |           |     | 16.10      | 13.20      |           |     |
| 30.0                          | 11.55      | 12.40      |           |           | 12.65      | 12.30      |           |     | 13.95     | 12.20      |           |     | 14.30      | 12.10      |           |     |
| 32.0                          | 30.2×10.90 | 11.45      |           |           | 10.90      | 11.30      |           |     | 12.35     | 11.25      |           |     | 12.75      | 11.15      |           |     |
| 34.0                          |            | 10.60      |           |           | 33.1×9.60  | 10.45      |           |     | 10.90     | 10.40      |           |     | 11.35      | 10.30      |           |     |
| 36.0                          |            | 9.85       | 36.1×9.90 |           |            | 9.75       | 37.8×9.15 |     | 9.35      | 9.65       |           |     | 10.10      | 9.55       |           |     |
| 38.0                          |            | 9.20       | 9.20      |           |            | 9.10       | 9.05      |     | 9.00      | 39.5×8.50  |           |     | 8.90       | 8.90       |           |     |
| 40.0                          |            | 38.5×9.05  | 8.60      |           |            | 8.50       | 8.45      |     | 8.40      | 8.30       |           |     | 38.9×8.35  | 8.30       | 41.2×7.90 |     |
| 42.0                          |            |            | 8.05      |           |            | 41.4×8.10  | 7.90      |     | 7.90      | 7.80       |           |     | 7.80       | 7.65       |           |     |
| 44.0                          |            |            | 7.60      |           |            | 7.40       |           |     | 7.40      | 7.30       |           |     | 7.35       | 7.20       |           |     |
| 46.0                          |            |            | 7.15      | 47.2×5.80 |            | 7.00       |           |     | 44.3×7.35 | 6.85       |           |     | 6.90       | 6.75       |           |     |
| 48.0                          |            |            | 46.5×7.05 | 5.65      |            | 6.60       | 49.3×5.30 |     |           | 6.50       |           |     | 47.2×6.65  | 6.35       |           |     |
| 50.0                          |            |            |           | 5.35      |            | 49.4×6.30  | 5.15      |     |           | 6.10       | 51.5×4.85 |     |            | 6.00       |           |     |
| 52.0                          |            |            |           | 5.05      |            |            | 4.85      |     |           | 5.80       | 4.75      |     |            | 5.65       | 53.6×4.40 |     |
| 54.0                          |            |            |           | 53.9×4.80 |            |            | 4.60      |     |           | 52.3×5.75  | 4.50      |     |            | 5.35       | 4.35      |     |
| 56.0                          |            |            |           |           |            |            | 4.35      |     |           |            | 4.25      |     |            | 55.2×5.20  | 4.10      |     |
| 58.0                          |            |            |           |           |            |            | 56.8×4.25 |     |           |            | 4.00      |     |            |            | 3.90      |     |
| 60.0                          |            |            |           |           |            |            |           |     |           |            | 59.7×3.85 |     |            |            | 3.65      |     |
| 62.0                          |            |            |           |           |            |            |           |     |           |            |           |     |            |            | 3.50      |     |
| 62.6                          |            |            |           |           |            |            |           |     |           |            |           |     |            |            | 3.40      |     |

| ジブ長さ (m)<br>タワー角度<br>作業半径 (m) | 40        |            |           |           | 43        |            |           |     |
|-------------------------------|-----------|------------|-----------|-----------|-----------|------------|-----------|-----|
|                               | 90°       | 80°        | 70°       | 60°       | 90°       | 80°        | 70°       | 60° |
| 15.6                          | 21.05     |            |           |           | 16.5×     |            |           |     |
| 16.0                          | 20.80     |            |           |           | 18.70     |            |           |     |
| 18.0                          | 19.35     |            |           |           | 18.50     |            |           |     |
| 20.0                          | 18.10     |            |           |           | 18.20     |            |           |     |
| 22.0                          | 17.05     |            |           |           | 17.25     |            |           |     |
| 24.0                          | 16.20     |            |           |           | 16.25     |            |           |     |
| 26.0                          | 15.50     |            |           |           | 15.35     |            |           |     |
| 28.0                          | 15.00     | 29.0×12.55 |           |           | 14.65     |            |           |     |
| 30.0                          | 14.45     | 11.95      |           |           | 14.05     | 30.2×11.75 |           |     |
| 32.0                          | 12.95     | 11.00      |           |           | 13.10     | 10.90      |           |     |
| 34.0                          | 11.60     | 10.15      |           |           | 11.80     | 10.10      |           |     |
| 36.0                          | 10.45     | 9.45       |           |           | 10.65     | 9.35       |           |     |
| 38.0                          | 9.35      | 8.80       |           |           | 9.60      | 8.70       |           |     |
| 40.0                          | 8.30      | 8.20       |           |           | 8.65      | 8.10       |           |     |
| 42.0                          | 41.8×7.35 | 7.70       | 43.0×7.30 |           | 7.75      | 7.60       |           |     |
| 44.0                          |           | 7.20       | 7.00      |           | 6.90      | 7.10       | 44.7×6.80 |     |
| 46.0                          |           | 6.80       | 6.60      |           | 44.7×6.55 | 6.70       | 6.45      |     |
| 48.0                          |           | 6.40       | 6.20      |           |           | 6.30       | 6.10      |     |
| 50.0                          |           | 6.05       | 5.85      |           |           | 5.95       | 5.70      |     |
| 52.0                          |           | 50.1×6.00  | 5.50      |           |           | 5.65       | 5.40      |     |
| 54.0                          |           |            | 5.20      | 55.7×4.00 |           | 53.0×5.50  | 5.10      |     |
| 56.0                          |           |            | 4.90      | 3.95      |           | 4.80       | 57.8×3.65 |     |
| 58.0                          |           |            | 4.65      | 3.70      |           | 4.55       | 3.60      |     |
| 60.0                          |           |            | 58.1×4.65 | 3.50      |           | 4.30       | 3.40      |     |
| 62.0                          |           |            |           | 3.30      |           | 61.0×4.20  | 3.20      |     |
| 64.0                          |           |            |           | 3.15      |           |            | 3.00      |     |
| 66.0                          |           |            |           | 65.5×3.00 |           |            | 2.85      |     |
| 68.0                          |           |            |           |           |           |            | 2.70      |     |
| 68.4                          |           |            |           |           |           |            | 2.65      |     |

- 注
1. 上表に示す定格総荷重は、水平堅土上の定置荷役における値で、転倒荷重の78%以内、および移動式クレーン構造規格で定める前方安定度1.15以上です。
  2. 実際につり上げられる荷重は、上表の定格総荷重からフックなどのつり具一切の質量を差し引いた値です。  
フック質量  
25t フック ..... 0.85t
  3. 作業半径とは、荷をつった状態での旋回中心からつり荷の重心までの水平距離です。
  4. 表中の × は、作業半径 m × 定格総荷重 t を示します。
  5. カウンタウェイトの質量は、標準仕様(67.1t)です。
  6. 作業を行うときは、必ずサイドフレームを規定位置まで拡張してください。

作業範囲図



作業範囲は無負荷時の状態です。