

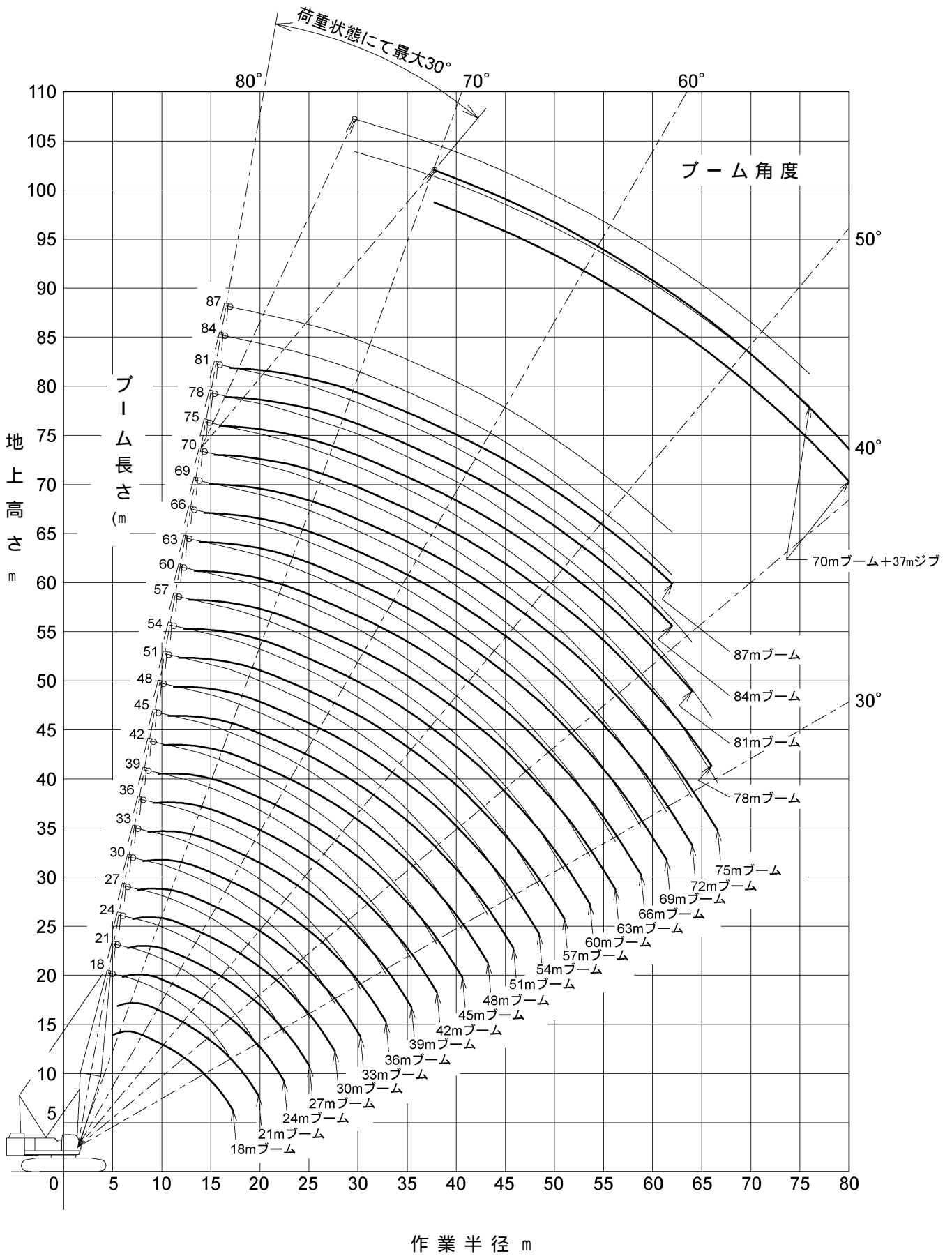
()内寸法はサイドフレーム縮小時の寸法を示す。

仕様

つり上げ荷重 × 作業半径	t × m	180 × 5.0
基本ブーム長さ	m	18
最長ブーム長さ	m	87
ジブブーム長さ	m	13 ~ 37
ブーム + ジブブーム最長	m	72 + 37
主巻ロープ巻上/巻下速度	m/min	* 110/62/31
補巻ロープ巻上/巻下速度	m/min	* 110/62/31
起伏ロープ速度	m/min	* 27 × 2
旋回速度 高速/低速	min ⁻¹ (rpm)	1.9/1.1
走行速度 高速/低速	km/h	1.2/0.8
登坂能力	% (度)	30(16)
エンジン名称		いすゞ A-6RB1T
定格出力	kW/min ⁻¹ (PS/rpm)	221/2,000(300/2,000)
接地圧	kPa(kgf/cm ²)	89.2(0.91)
全装備質量	t	168(18 mブーム, 180 tフック)

- 注 1. 本表の単位は、国際単位系によるSI単位表示。()内は、従来の単位表示を併記したものです。
 2. 主巻・補巻ロープ速度 110 m/minは、軽負荷時(定格ラインプル 58.8 kN (6 tf)以下)の仕様です。
 3. *負荷により速度変化します。

作業範囲図





主ブーム定格総荷重表(マスト無)

作業半径 (m)	ブーム長さ(m)															
	18	21	24	27	30	33	36	39	42	45	48	51	54	57	60	63
5.0	180.0															
5.5	166.0	5.6×162.5														
6.0	155.0	154.4	6.1×152.6													
6.5	146.0	145.7	145.5	6.6×144.7												
7.0	140.0	139.6	139.4	139.2	7.1×125.0	7.6×112.5										
8.0	115.0	114.6	114.4	114.2	114.1	112.5	8.2×100.0	8.7×97.3								
9.0	99.5	99.0	98.8	98.7	98.5	98.4	98.2	96.4	9.2×87.5	9.7×81.3						
10.0	85.3	84.8	84.6	84.4	84.2	84.1	83.9	83.8	83.6	80.5	10.2×74.0	10.8×67.9	11.3×62.1	11.8×56.9		
12.0	66.1	65.6	65.3	65.2	64.9	64.8	64.6	64.5	64.3	64.2	64.0	63.8	61.0	56.6	12.3×52.3	12.9×47.5
14.0	53.8	53.2	53.0	52.8	52.5	52.4	52.1	52.1	51.8	51.7	51.6	51.4	51.3	51.0	50.3	46.3
16.0	44.7	44.7	44.4	44.2	43.9	43.7	43.5	43.4	43.2	43.1	42.9	42.7	42.6	42.3	42.1	42.0
18.0	17.2×39.5	38.4	38.1	37.8	37.5	37.4	37.1	37.0	36.8	36.7	36.5	36.3	36.2	35.9	35.7	35.5
20.0		19.8×33.3	33.3	33.0	32.7	32.5	32.2	32.1	31.9	31.8	31.6	31.3	31.3	31.0	30.7	30.6
22.0			29.5	29.2	28.8	28.7	28.4	28.2	28.0	27.9	27.7	27.5	27.4	27.1	26.8	26.7
24.0			22.4×28.7	26.1	25.7	25.5	25.2	25.1	24.9	24.8	24.5	24.3	24.2	23.9	23.7	23.5
26.0				25.0×24.8	23.2	23.0	22.7	22.5	22.3	22.2	21.9	21.7	21.6	21.3	21.1	20.9
28.0					27.6×21.5	20.9	20.5	20.4	20.1	20.0	19.8	19.5	19.4	19.1	18.9	18.7
30.0						19.1	18.7	18.5	18.3	18.1	17.9	17.7	17.6	17.2	17.0	16.8
32.0						30.2×18.9	17.2	17.0	16.7	16.6	16.3	16.1	15.9	15.6	15.4	15.2
34.0							32.8×16.6	15.6	15.3	15.2	14.9	14.7	14.6	14.2	14.0	13.8
36.0								35.4×14.8	14.2	14.0	13.7	13.5	13.3	13.0	12.8	12.6
38.0									13.1	12.9	12.6	12.4	12.2	11.9	11.7	11.5
40.0										12.0	11.7	11.4	11.3	11.0	10.7	10.5
42.0										40.6×11.7	10.9	10.6	10.4	10.1	9.8	9.6
44.0											43.2×10.4	9.8	9.7	9.3	9.1	8.8
46.0												45.8×9.2	9.0	8.6	8.3	8.0
48.0													8.4	7.9	7.6	7.3
50.0													48.4×8.2	7.3	7.0	6.7
52.0														51.0×7.0	6.4	6.1
54.0															53.6×6.0	5.5
56.0																5.0
56.2																5.0



主ブーム定格総荷重表(マスト付)

作業半径 (m)	ブーム長さ(m)														
	45	48	51	54	57	60	63	66	69	72	75	78	81	84	87
9.7	87.5														
10.0	85.5	10.2×75.0	10.8×74.3	11.3×62.5	11.8×62.3										
12.0	65.7	65.6	65.4	62.5	62.1	12.3×57.3	12.9×50.0	13.4×48.2	13.9×44.1						
14.0	52.9	52.8	52.6	52.5	52.4	52.2	50.0	47.8	44.0	14.4×39.8	14.9×35.4	15.5×32.1			
16.0	44.0	43.9	43.7	43.5	43.4	43.2	43.0	43.0	42.8	38.8	34.9	31.8	29.0	16.5×26.3	17.0×23.4
18.0	37.5	37.3	37.1	37.0	36.8	36.6	36.4	36.4	36.3	36.2	33.9	30.9	28.1	25.7	23.0
20.0	32.5	32.3	32.1	31.9	31.8	31.6	31.3	31.3	31.2	31.1	31.1	29.9	27.2	24.8	22.1
22.0	28.5	28.3	28.1	27.9	27.8	27.6	27.3	27.3	27.2	27.1	27.1	26.9	26.3	24.0	21.3
24.0	25.3	25.1	24.9	24.7	24.5	24.3	24.0	24.0	23.9	23.8	23.8	23.6	23.4	23.1	20.6
26.0	22.6	22.4	22.2	22.0	21.8	21.6	21.3	21.3	21.2	21.1	21.1	20.9	20.6	20.4	19.8
28.0	20.4	20.2	19.9	19.7	19.6	19.4	19.1	19.1	19.0	18.8	18.8	18.6	18.4	18.1	18.1
30.0	18.5	18.2	18.0	17.8	17.7	17.4	17.2	17.2	17.0	16.9	16.9	16.7	16.4	16.2	16.2
32.0	16.8	16.6	16.4	16.2	16.0	15.8	15.5	15.5	15.4	15.2	15.2	15.0	14.7	14.5	14.5
34.0	15.4	15.2	15.0	14.7	14.6	14.3	14.0	14.0	13.9	13.8	13.7	13.5	13.3	13.0	13.0
36.0	14.2	13.9	13.7	13.5	13.3	13.1	12.8	12.8	12.6	12.5	12.4	12.2	12.0	11.8	11.8
38.0	13.1	12.8	12.6	12.4	12.2	11.9	11.6	11.6	11.5	11.4	11.3	11.1	10.8	10.5	10.5
40.0	12.1	11.8	11.6	11.4	11.2	11.0	10.6	10.6	10.5	10.4	10.3	10.0	9.7	9.4	9.4
42.0	40.6×11.8	11.0	10.7	10.5	10.3	10.1	9.8	9.8	9.6	9.4	9.3	9.0	8.7	8.4	8.4
44.0		43.2×10.5	9.9	9.7	9.5	9.3	8.9	8.9	8.7	8.5	8.4	8.1	7.8	7.5	7.4
46.0			45.8×9.3	9.0	8.8	8.5	8.1	8.1	7.8	7.7	7.6	7.3	6.9	6.6	6.6
48.0				8.4	8.1	7.8	7.4	7.4	7.1	6.9	6.8	6.5	6.2	5.9	5.8
50.0				48.4×8.3	7.4	7.1	6.7	6.7	6.4	6.2	6.1	5.9	5.5	5.3	5.1
52.0					51.0×7.1	6.5	6.1	6.1	5.8	5.6	5.5	5.2	4.9	4.6	4.5
54.0						53.6×6.1	5.5	5.5	5.2	5.1	4.9	4.6	4.3	4.0	3.9
56.0							5.0	5.0	4.7	4.5	4.4	4.1	3.8	3.5	3.4
58.0							56.2×5.0	4.5	4.2	4.0	3.9	3.6	3.3	3.0	2.9
60.0								58.8×4.3	3.8	3.6	3.4	3.2	2.8	2.5	2.4
62.0									61.4×3.5	3.2	3.0	2.7	2.4	2.1	2.0
64.0										2.8	2.6	2.3	2.0		
66.0											2.3	2.0			
66.6											2.2				

- 注 1. 上表に示す定格総荷重は、水平堅土上の定置荷役における値で、転倒荷重の78%以内、および移動式クレーン構造規格で定める前方安定度1.15以上です。
 2. 実際につり上げられる荷重は、上表の定格総荷重からフックなどのつり具一切の質量を差し引いた値です。
 3. 作業半径とは、荷をつった状態での旋回中心からつり荷の重心までの水平距離です。
 4. 表中の × は、作業半径m×定格総荷重tを示します。
 5. カウンタウェイトの質量は、標準仕様(67.1t)です。
 6. 作業を行うときは、必ずサイドフレームを規定位置まで拡張してください。
 7. 巻上ロープ掛数と定格総荷重の最大値、フックの質量は下表のとおりです。

フック 容量	フック 質量	定格総荷重の最大値(t)													
		14本掛	13本掛	12本掛	11本掛	10本掛	9本掛	8本掛	7本掛	6本掛	5本掛	4本掛	3本掛	2本掛	1本掛
180t	2.30t	180.0	162.5	150.0	137.5	125.0	112.5	100.0	87.5	75.0	-	-	-	-	-
100t	1.40t	-	-	-	-	-	-	100.0	87.5	75.0	62.5	50.0	-	-	-
60t	1.20t	-	-	-	-	-	-	-	-	-	60.0	50.0	37.5	25.0	-
25t	0.85t	-	-	-	-	-	-	-	-	-	-	-	-	25.0	-
13t	0.50t	-	-	-	-	-	-	-	-	-	-	-	-	-	13.0



補助ジブ定格総荷重表(マスト無)

作業半径 (m)	ブーム長さ(m)																
	18	21	24	27	30	33	36	39	42	45	48	51	54	57	60	63	
5.9	5.9×13.0																
6.0	13.0	6.4×13.0															
6.5	13.0	13.0															
7.0	13.0	13.0	13.0	7.5×13.0													
8.0	13.0	13.0	13.0	13.0	13.0	8.5×13.0											
9.0	13.0	13.0	13.0	13.0	13.0	13.0	13.0	9.6×13.0									
10.0	13.0	13.0	13.0	13.0	13.0	13.0	13.0	13.0	10.1×13.0	10.6×13.0	11.1×13.0	11.6×13.0					
12.0	13.0	13.0	13.0	13.0	13.0	13.0	13.0	13.0	13.0	13.0	13.0	13.0	12.2×13.0	12.7×13.0	13.2×13.0	13.7×13.0	
14.0	13.0	13.0	13.0	13.0	13.0	13.0	13.0	13.0	13.0	13.0	13.0	13.0	13.0	13.0	13.0	13.0	
16.0	13.0	13.0	13.0	13.0	13.0	13.0	13.0	13.0	13.0	13.0	13.0	13.0	13.0	13.0	13.0	13.0	
18.0	13.0	13.0	13.0	13.0	13.0	13.0	13.0	13.0	13.0	13.0	13.0	13.0	13.0	13.0	13.0	13.0	
20.0	18.8×13.0	13.0	13.0	13.0	13.0	13.0	13.0	13.0	13.0	13.0	13.0	13.0	13.0	13.0	13.0	13.0	
22.0		21.4×13.0	13.0	13.0	13.0	13.0	13.0	13.0	13.0	13.0	13.0	13.0	13.0	13.0	13.0	13.0	
24.0			13.0	13.0	13.0	13.0	13.0	13.0	13.0	13.0	13.0	13.0	13.0	13.0	13.0	13.0	
26.0				13.0	13.0	13.0	13.0	13.0	13.0	13.0	13.0	13.0	13.0	13.0	13.0	13.0	
28.0				26.6×13.0	13.0	13.0	13.0	13.0	13.0	13.0	13.0	13.0	13.0	13.0	13.0	13.0	
30.0					29.2×13.0	13.0	13.0	13.0	13.0	13.0	13.0	13.0	13.0	13.0	13.0	13.0	
32.0						31.8×13.0	13.0	13.0	13.0	13.0	13.0	13.0	13.0	13.0	13.0	13.0	
34.0							13.0	13.0	13.0	13.0	13.0	13.0	13.0	13.0	13.0	13.0	
36.0							34.4×13.0	13.0	13.0	13.0	13.0	13.0	13.0	12.8	12.6	12.4	
38.0								37.0×13.0	13.0	12.8	12.5	12.2	12.1	11.7	11.5	11.3	
40.0									39.6×12.2	11.8	11.5	11.3	11.1	10.8	10.5	10.3	
42.0										11.0	10.7	10.4	10.2	9.9	9.6	9.4	
44.0										42.2×10.9	9.9	9.6	9.5	9.1	8.8	8.6	
46.0											44.8×9.4	9.0	8.8	8.4	8.1	7.8	
48.0												47.4×8.10	8.1	7.7	7.4	7.1	
50.0													7.0	7.1	6.7	6.4	
52.0														6.2	6.1	5.8	
54.0														52.6×5.9	5.4	5.3	
56.0															55.2×4.8	4.6	
57.8																3.9	



補助ジブ定格総荷重表(マスト付)

作業半径 (m)	ブーム長さ(m)													
	45	48	51	54	57	60	63	66	69	72	75	78	81	
10.6	13.0	11.1×13.0	11.6×13.0											
12.0	13.0	13.0	13.0	12.2×13.0	12.7×13.0	13.2×13.0	13.7×13.0							
14.0	13.0	13.0	13.0	13.0	13.0	13.0	13.0	14.3×13.0	14.8×13.0	15.3×13.0	15.8×13.0			
16.0	13.0	13.0	13.0	13.0	13.0	13.0	13.0	13.0	13.0	13.0	13.0	16.3×13.0	16.9×13.0	
18.0	13.0	13.0	13.0	13.0	13.0	13.0	13.0	13.0	13.0	13.0	13.0	13.0	13.0	
20.0	13.0	13.0	13.0	13.0	13.0	13.0	13.0	13.0	13.0	13.0	13.0	13.0	13.0	
22.0	13.0	13.0	13.0	13.0	13.0	13.0	13.0	13.0	13.0	13.0	13.0	13.0	13.0	
24.0	13.0	13.0	13.0	13.0	13.0	13.0	13.0	13.0	13.0	13.0	13.0	13.0	13.0	
26.0	13.0	13.0	13.0	13.0	13.0	13.0	13.0	13.0	13.0	13.0	13.0	13.0	13.0	
28.0	13.0	13.0	13.0	13.0	13.0	13.0	13.0	13.0	13.0	13.0	13.0	13.0	13.0	
30.0	13.0	13.0	13.0	13.0	13.0	13.0	13.0	13.0	13.0	13.0	13.0	13.0	13.0	
32.0	13.0	13.0	13.0	13.0	13.0	13.0	13.0	13.0	13.0	13.0	13.0	13.0	13.0	
34.0	13.0	13.0	13.0	13.0	13.0	13.0	13.0	13.0	13.0	13.0	13.0	13.0	13.0	
36.0	13.0	13.0	13.0	13.0	13.0	12.9	12.6	12.6	12.4	12.3	12.2	12.0	11.8	
38.0	12.9	12.7	12.4	12.2	12.0	11.8	11.5	11.5	11.3	11.2	11.1	10.9	10.6	
40.0	12.0	11.7	11.4	11.2	11.0	10.8	10.5	10.5	10.3	10.1	10.1	9.8	9.5	
42.0	11.1	10.8	10.6	10.3	10.1	9.9	9.6	9.6	9.3	9.20	9.1	8.8	8.4	
44.0	42.2×11.0	10.0	9.8	9.5	9.3	9.1	8.7	8.7	8.4	8.30	8.1	7.9	7.5	
46.0		44.8×9.7	9.1	8.8	8.6	8.3	7.9	7.9	7.6	7.40	7.3	7.0	6.7	
48.0			47.4×8.6	8.2	7.8	7.5	7.1	7.1	6.8	6.7	6.5	6.3	5.9	
50.0				7.5	7.2	6.9	6.5	6.5	6.2	6.0	5.9	5.6	5.2	
52.0					6.6	6.3	5.8	5.8	5.5	5.4	5.2	4.9	4.6	
54.0						52.6×6.4	5.7	5.3	5.0	4.8	4.6	4.4	4.0	
56.0							55.2×5.4	4.8	4.8	4.4	4.3	4.1	3.8	3.5
58.0								57.8×4.3	4.3	4.0	3.8	3.6	3.3	3.0
60.0									3.8	3.5	3.3	3.1	2.9	2.5
62.0									60.4×3.70	3.1	2.9	2.7	2.4	2.1
64.0										63.0×2.9	2.5	2.3	2.0	
66.0											65.6×2.2	2.0		

- 注 1. 上表に示す定格総荷重は、水平堅土上の定置荷役における値で、転倒荷重の78%以内、および移動式クレーン構造規格で定める前方安定度1.15以上です。
2. 実際につり上げられる荷重は、上表の定格総荷重から「主フック+補フック」などのつり具一切の質量を差し引いた値です。
3. 作業半径とは、荷をついた状態での旋回中心からつり荷の重心までの水平距離です。
4. 表中の × は、作業半径m×定格総荷重tを示します。
5. カウンタウェイトの質量は、標準仕様(67.1t)です。
6. 作業を行うときは、必ずサイドフレームを規定位置まで拡張してください。
7. フックの質量は右表のとおりです。

フック容量	フック質量
180 t	2.30 t
100 t	1.40 t
60 t	1.20 t
25 t	0.85 t
13 t	0.50 t



単位 ; t

補助ジブ付主ブーム定格総荷重表(マスト無)

作業半径 (m)	ブーム長さ(m)															
	18	21	24	27	30	33	36	39	42	45	48	51	54	57	60	63
5.0	179.5															
5.5	165.5	5.6×162.0														
6.0	154.5	153.9	6.1×152.1													
6.5	145.5	145.2	145.0	6.6×144.2												
7.0	139.5	139.1	138.9	138.7	7.1×124.5	7.6×112.0										
8.0	114.5	114.1	113.9	113.7	113.6	112.0	8.2×99.5	8.7×96.8								
9.0	99.0	98.5	98.3	98.2	98.0	97.9	97.7	95.9	9.2×87.0	9.7×80.8						
10.0	84.8	84.3	84.1	83.9	83.7	83.6	83.4	83.3	83.1	80.0	10.2×73.5	10.8×67.4	11.3×61.6	11.8×56.4		
12.0	65.6	65.1	64.8	64.7	64.4	64.3	64.1	64.0	63.8	63.7	63.5	63.3	60.5	56.1	12.3×51.8	12.9×47.0
14.0	53.3	52.7	52.5	52.3	52.0	51.9	51.6	51.6	51.3	51.2	51.1	50.9	50.8	50.5	49.8	45.8
16.0	44.2	44.2	43.9	43.7	43.4	43.2	43.0	42.9	42.7	42.6	42.4	42.2	42.1	41.8	41.6	41.5
18.0	17.2×39.0	37.9	37.6	37.3	37.0	36.9	36.6	36.5	36.3	36.2	36.0	35.8	35.7	35.4	35.2	35.0
20.0		19.8×32.8	32.8	32.5	32.2	32.0	31.7	31.6	31.4	31.3	31.1	30.8	30.8	30.5	30.2	30.1
22.0			29.0	28.7	28.3	28.2	27.9	27.7	27.5	27.4	27.2	27.0	26.9	26.6	26.3	26.2
24.0			22.4×28.2	25.6	25.2	25.0	24.7	24.6	24.4	24.3	24.0	23.8	23.7	23.4	23.2	23.0
26.0				25.0×24.3	22.7	22.5	22.2	22.0	21.8	21.7	21.4	21.2	21.1	20.8	20.6	20.4
28.0					27.6×21.0	20.4	20.0	19.9	19.6	19.5	19.3	19.0	18.9	18.6	18.4	18.2
30.0						18.6	18.2	18.0	17.8	17.6	17.4	17.2	17.1	16.7	16.5	16.3
32.0						30.2×18.4	16.7	16.5	16.2	16.1	15.8	15.6	15.4	15.1	14.9	14.7
34.0							32.8×16.1	15.1	14.8	14.7	14.4	14.2	14.1	13.7	13.5	13.3
36.0								35.4×14.3	13.7	13.5	13.2	13.0	12.8	12.5	12.3	12.1
38.0									12.6	12.4	12.1	11.9	11.7	11.4	11.2	11.0
40.0										11.5	11.2	10.9	10.8	10.5	10.2	10.0
42.0										40.6×11.2	10.4	10.1	9.9	9.6	9.3	9.1
44.0											43.2×9.9	9.3	9.2	8.8	8.5	8.2
46.0												45.8×8.7	8.5	8.1	7.8	7.5
48.0													7.9	7.4	7.1	6.8
50.0													48.4×7.7	6.8	6.4	6.1
52.0														51.0×6.5	5.9	5.5
54.0															53.6×5.5	5.0
56.0																4.5
56.2																4.5



単位 ; t

補助ジブ付主ブーム定格総荷重表(マスト付)

作業半径 (m)	ブーム長さ(m)													
	45	48	51	54	57	60	63	66	69	72	75	78	81	
9.7	87.0													
10.0	85.0	10.2×74.5	10.8×73.8	11.3×62.0	11.8×61.8									
12.0	65.2	65.1	64.9	62.0	61.6	12.3×56.8	12.9×49.5	13.4×47.7	13.9×43.6					
14.0	52.4	52.3	52.1	52.0	51.9	51.7	49.5	47.3	43.5	14.4×39.3	14.9×34.9	15.5×31.6		
16.0	43.5	43.4	43.2	43.0	42.9	42.7	42.5	42.5	42.3	38.3	34.4	31.3	28.5	
18.0	37.0	36.8	36.6	36.5	36.3	36.1	35.9	35.9	35.8	35.7	33.4	30.4	27.6	
20.0	32.0	31.8	31.6	31.4	31.3	31.1	30.8	30.8	30.7	30.6	30.6	29.4	26.7	
22.0	28.0	27.8	27.6	27.4	27.3	27.1	26.8	26.8	26.7	26.6	26.5	26.3	25.8	
24.0	24.8	24.6	24.4	24.2	24.0	23.8	23.5	23.5	23.4	23.3	23.3	23.1	22.8	
26.0	22.1	21.9	21.7	21.5	21.3	21.1	20.8	20.8	20.7	20.6	20.6	20.4	20.1	
28.0	19.9	19.7	19.4	19.2	19.1	18.9	18.6	18.6	18.5	18.3	18.3	18.1	17.8	
30.0	18.0	17.7	17.5	17.3	17.2	16.9	16.7	16.7	16.5	16.4	16.3	16.1	15.9	
32.0	16.3	16.1	15.9	15.7	15.5	15.3	15.0	15.0	14.9	14.7	14.7	14.5	14.2	
34.0	14.9	14.7	14.5	14.2	14.1	13.8	13.5	13.5	13.4	13.3	13.2	13.0	12.7	
36.0	13.7	13.4	13.2	13.0	12.8	12.6	12.3	12.3	12.1	12.0	11.9	11.7	11.5	
38.0	12.6	12.3	12.1	11.9	11.7	11.4	11.1	11.1	11.0	10.9	10.8	10.6	10.2	
40.0	11.6	11.3	11.1	10.9	10.7	10.5	10.1	10.1	10.0	9.8	9.7	9.5	9.1	
42.0	40.6×11.3	10.5	10.2	10.0	9.8	9.6	9.3	9.3	9.0	8.8	8.7	8.4	8.1	
44.0		43.2×10.0	9.4	9.2	9.0	8.8	8.4	8.4	8.1	7.9	7.8	7.5	7.2	
46.0			45.8×8.8	8.5	8.3	8.0	7.6	7.6	7.3	7.1	7.0	6.7	6.3	
48.0				7.9	7.6	7.2	6.8	6.8	6.5	6.4	6.2	6.0	5.6	
50.0				48.4×7.8	6.9	6.6	6.2	6.2	5.9	5.7	5.5	5.3	4.9	
52.0					51.0×6.6	6.0	5.6	5.6	5.2	5.1	4.9	4.6	4.3	
54.0						53.6×5.5	5.0	5.0	4.7	4.5	4.3	4.1	3.7	
56.0							4.5	4.5	4.2	4.0	3.8	3.5	3.2	
58.0							56.2×4.5	4.0	3.7	3.5	3.3	3.0	2.7	
60.0								58.8×3.8	3.3	3.1	2.9	2.6	2.2	
62.0									61.4×3.0	2.7	2.5	2.2		
64.0										2.3	2.1			

- 注 1. 上表に示す定格総荷重は、水平堅土上の定置荷役における値で、転倒荷重の78%以内、および移動式クレーン構造規格で定める前方安定度1.15以上です。
 2. 実際につり上げられる荷重は、上表の定格総荷重からフックなどのつり具一切の質量を差し引いた値です。
 3. 作業半径とは、荷をついた状態での旋回中心からつり荷の重心までの水平距離です。
 4. 表中の × は、作業半径m×定格総荷重tを示します。
 5. カウンタウェイトの質量は、標準仕様(67.1t)です。
 6. 作業を行うときは、必ずサイドフレームを規定位置まで拡張してください。
 7. 巻上ロープ掛数と定格総荷重の最大値、フックの質量は下表のとおりです。

フック 容量	フック 質量	定格総荷重の最大値(t)													
		14本掛	13本掛	12本掛	11本掛	10本掛	9本掛	8本掛	7本掛	6本掛	5本掛	4本掛	3本掛	2本掛	1本掛
180t	2.30t	180.0	162.5	150.0	137.5	125.0	112.5	100.0	87.5	75.0	-	-	-	-	-
100t	1.40t	-	-	-	-	-	-	100.0	87.5	75.0	62.5	50.0	-	-	-
60t	1.20t	-	-	-	-	-	-	-	-	-	60.0	50.0	37.5	25.0	-
25t	0.85t	-	-	-	-	-	-	-	-	-	-	-	-	25.0	-
13t	0.50t	-	-	-	-	-	-	-	-	-	-	-	-	-	13.0



ジブ定格総荷重表(マスト無)

単位 ; t

ブーム長さ(m) ジブ長さ(m) オフセット角度(°)	45												
	13			19			25			31			37
作業半径(m)	2本掛	1本掛	1本掛	2本掛	1本掛	1本掛	1本掛	1本掛	1本掛	1本掛	1本掛	1本掛	1本掛
14.9	25.00	15.1×13.00											
16.0	25.00	13.00		17.4×18.00	17.7×13.00								
18.0	25.00	13.00	13.00	18.00	13.00								
20.0	23.50	13.00	13.00	18.00	13.00	21.9×10.60	20.2×12.00						
22.0	22.10	13.00	13.00	17.45	13.00	10.60	11.80			22.7×6.90			
24.0	20.85	13.00	12.55	16.95	13.00	10.35	11.45	25.7×8.40	6.85			25.3×4.00	
26.0	19.75	13.00	12.10	16.45	13.00	9.95	11.10	8.40	6.60			4.00	
28.0	18.75	13.00	11.75	15.85	13.00	9.60	10.80	8.20	6.40	29.6×5.10		3.85	
30.0	17.75	13.00	11.35	15.05	13.00	9.30	10.50	7.90	6.20	5.10		3.70	
32.0	16.15	13.00	11.05	14.35	13.00	9.00	10.20	7.65	6.00	5.10		3.60	33.4×2.70
34.0	14.75	13.00	10.75	13.70	13.00	8.70	9.95	7.40	5.80	4.95		3.45	2.70
36.0	13.55	13.00	10.45	13.15	13.00	8.45	9.75	7.15	5.65	4.85		3.30	2.70
38.0	12.45	12.45	10.20	12.60	12.60	8.25	9.50	6.95	5.50	4.75		3.20	2.65
40.0	11.50	11.50	10.00	11.85	11.85	8.00	9.30	6.75	5.35	4.65		3.10	2.60
42.0	10.65	10.65	9.75	11.00	11.00	7.80	9.10	6.55	5.20	4.60		3.00	2.50
44.0	9.90	9.90	9.60	10.20	10.20	7.65	8.95	6.40	5.10	4.50		2.90	2.45
46.0	9.20	9.20	9.40	9.50	9.50	7.50	8.75	6.20	4.95	4.40		2.80	2.40
48.0	8.60	8.60	8.80	8.85	8.85	7.35	8.60	6.05	4.85	4.35		2.75	2.35
50.0	8.00	8.00	8.20	8.30	8.30	7.20	8.45	5.95	4.75	4.30		2.65	2.30
52.0	7.50	7.50	7.65	7.75	7.75	7.05	8.10	5.80	4.65	4.25		2.60	2.25
54.0	53.2×7.20	53.5×7.20	53.9×7.20	7.25	7.25	6.95	7.60	5.70	4.55	4.20		2.50	2.20
56.0				6.80	6.80	6.90	7.15	5.60	4.50	4.15		2.45	2.15
58.0				6.40	6.40	6.60	6.70	5.50	4.40	4.10		2.40	2.15
60.0				59.0×6.20	59.2×6.20	59.9×6.20	6.30	5.40	4.35	4.05		2.35	2.10
62.0							5.95	5.35	4.25	4.05		2.30	2.10
64.0							5.60	5.30	4.20	4.05		2.25	2.05
66.0							65.0×5.45	65.9×5.30	4.15	4.05		2.20	2.05
68.0									4.15	4.05		2.15	2.05
70.0									4.10	4.00		2.15	2.00
72.0									70.8×4.10	71.9×4.00		2.10	2.00
74.0												2.10	2.00
76.0												2.10	2.00
77.9												76.6×2.10	2.00

ブーム長さ(m) ジブ長さ(m) オフセット角度(°)	48												
	13			19			25			31			37
作業半径(m)	2本掛	1本掛	1本掛	2本掛	1本掛	1本掛	1本掛	1本掛	1本掛	1本掛	1本掛	1本掛	1本掛
15.4	25.00	15.7×13.00											
16.0	25.00	13.00		17.9×18.00									
18.0	25.00	13.00	18.5×13.00	18.00	18.2×13.00								
20.0	24.05	13.00	13.00	18.00	13.00		20.7×12.00						
22.0	22.65	13.00	13.00	17.60	13.00	22.4×10.60	11.90			23.3×6.90			
24.0	21.40	13.00	12.70	17.10	13.00	10.45	11.55			6.90		25.8×4.00	
26.0	20.25	13.00	12.30	16.65	13.00	10.10	11.20	26.2×8.40	6.65			4.00	
28.0	19.25	13.00	11.90	16.20	13.00	9.75	10.90	8.30	6.45			3.90	
30.0	17.55	13.00	11.55	15.45	13.00	9.40	10.60	8.00	6.25	30.1×5.10		3.75	
32.0	15.95	13.00	11.20	14.75	13.00	9.15	10.35	7.75	6.05	5.10		3.60	33.9×2.70
34.0	14.55	13.00	10.90	14.10	13.00	8.85	10.10	7.50	5.90	5.00		3.50	2.70
36.0	13.30	13.00	10.65	13.50	13.00	8.60	9.85	7.25	5.70	4.90		3.35	2.70
38.0	12.25	12.25	10.40	12.65	12.65	8.35	9.65	7.05	5.55	4.80		3.25	2.65
40.0	11.25	11.25	10.15	11.65	11.65	8.15	9.45	6.85	5.40	4.70		3.15	2.60
42.0	10.40	10.40	9.95	10.75	10.75	7.95	9.25	6.65	5.30	4.60		3.05	2.55
44.0	9.65	9.65	9.75	10.00	10.00	7.75	9.05	6.50	5.15	4.55		2.95	2.50
46.0	8.95	8.95	9.25	9.25	9.25	7.60	8.90	6.30	5.05	4.45		2.85	2.40
48.0	8.30	8.30	8.60	8.60	8.60	7.45	8.75	6.15	4.95	4.40		2.80	2.35
50.0	7.75	7.75	8.00	8.05	8.05	7.30	8.45	6.05	4.80	4.30		2.70	2.30
52.0	7.20	7.20	7.40	7.50	7.50	7.20	7.90	5.90	4.70	4.25		2.65	2.25
54.0	6.75	6.75	6.90	7.00	7.00	7.05	7.40	5.80	4.65	4.20		2.55	2.25
56.0	55.8×6.35	6.35	6.45	6.55	6.55	6.80	6.90	5.70	4.55	4.15		2.50	2.20
58.0			56.5×6.35	6.15	6.15	6.35	6.50	5.60	4.45	4.10		2.45	2.15
60.0				5.75	5.75	5.95	6.10	5.50	4.40	4.10		2.40	2.10
62.0				61.6×5.50	61.8×5.50	5.55	5.70	5.40	4.35	4.05		2.35	2.10
64.0						62.5×5.45	5.35	5.35	4.25	4.05		2.30	2.05
66.0							5.05	5.15	4.20	4.05		2.25	2.05
68.0							67.6×4.75	4.80	4.15	4.05		2.20	2.05
70.0								68.5×4.70	4.15	4.05		2.15	2.00
72.0									4.10	4.05		2.15	2.00
74.0									73.4×4.05	4.05		2.10	2.00
76.0										74.5×4.00		2.10	2.00
78.0												2.10	2.00
80.0												79.2×2.05	2.00
80.5													2.00

- 注 1. 上表に示す定格総荷重は、水平堅土上の定置荷役における値で転倒荷重の78%以内、および移動式クレーン構造規格で定める前方安定度1.15以上です。
 2. 実際につり上げられる荷重は、上表の定格総荷重から「主フック+補フック」などのつり具一切の質量を差し引いた値です。
 100t フック...1.40t 60t フック...1.20t
 25t フック...0.85t 13t フック...0.50t
 3. 作業半径とは荷をつった状態での旋回中心からつり荷の重心までの水平距離です。
 4. 主ブームに対するジブの取付け角(オフセット角)は、荷をつった状態です。
 5. 表中の × は、作業半径m×定格総荷重tを示します。
 6. カウンタウエイトの質量は、標準仕様(67.1t)です。
 7. 作業を行うときは必ずサイドフレームを規定位置まで拡張してください。



ジブ定格総荷重表(マスト無)

単位 ; t

ブーム長さ(m) ジブ長さ(m) オフセット角度(°)	51											
	13		19		25		31		37			
作業半径(m)	15	30	15	30	15	30	15	30	15	30	15	30
2本掛	1本掛	1本掛	2本掛	1本掛	1本掛	1本掛	1本掛	1本掛	1本掛	1本掛	1本掛	1本掛
15.9	25.00											
16.0	25.00	16.2×13.00										
18.0	25.00	13.00	19.0×13.00	18.4×18.00	18.7×13.00							
20.0	24.60	13.00	13.00	18.00	13.00		21.3×12.00					
22.0	23.15	13.00	13.00	17.75	13.00	22.9×10.60	12.00		23.8×6.90			
24.0	21.90	13.00	12.85	17.25	13.00	10.55	11.65		6.90			
26.0	20.80	13.00	12.45	16.80	13.00	10.20	11.30	26.8×8.40	6.75		26.3×4.00	
28.0	19.15	13.00	12.05	16.40	13.00	9.85	11.00	8.35	6.50		3.95	
30.0	17.30	13.00	11.70	15.85	13.00	9.55	10.70	8.10	6.30	30.6×5.10	3.80	
32.0	15.70	13.00	11.40	15.10	13.00	9.25	10.45	7.80	6.15	5.10	3.65	
34.0	14.30	13.00	11.10	14.45	13.00	9.00	10.20	7.60	5.95	5.00	3.55	34.5×2.70
36.0	13.10	13.00	10.80	13.50	13.00	8.75	10.00	7.35	5.80	4.90	3.40	2.70
38.0	12.00	12.00	10.55	12.40	12.40	8.50	9.75	7.15	5.65	4.80	3.30	2.70
40.0	11.05	11.05	10.30	11.40	11.40	8.30	9.55	6.95	5.50	4.75	3.20	2.60
42.0	10.15	10.15	10.10	10.55	10.55	8.10	9.35	6.75	5.35	4.65	3.10	2.55
44.0	9.40	9.40	9.75	9.75	9.75	7.90	9.20	6.60	5.25	4.55	3.00	2.50
46.0	8.70	8.70	9.05	9.05	9.05	7.75	9.00	6.40	5.10	4.50	2.90	2.45
48.0	8.05	8.05	8.35	8.40	8.40	7.55	8.85	6.25	5.00	4.40	2.80	2.40
50.0	7.50	7.50	7.75	7.80	7.80	7.40	8.25	6.10	4.90	4.35	2.75	2.35
52.0	6.95	6.95	7.20	7.25	7.25	7.30	7.70	6.00	4.80	4.30	2.65	2.30
54.0	6.50	6.50	6.70	6.75	6.75	7.10	7.15	5.85	4.70	4.25	2.60	2.25
56.0	6.05	6.05	6.20	6.30	6.30	6.60	6.70	5.75	4.60	4.20	2.55	2.20
58.0	5.65	5.65	5.80	5.90	5.90	6.15	6.25	5.65	4.55	4.15	2.50	2.15
60.0	58.4×5.55	58.6×5.55	59.1×5.55	5.50	5.50	5.75	5.85	5.55	4.45	4.10	2.40	2.15
62.0				5.10	5.10	5.35	5.50	5.50	4.40	4.10	2.35	2.10
64.0				4.70	4.70	4.90	5.15	5.30	4.30	4.05	2.30	2.10
66.0				64.2×4.70	64.4×4.70	65.1×4.70	4.75	4.95	4.25	4.05	2.25	2.05
68.0							4.40	4.55	4.20	4.00	2.25	2.05
70.0							4.05	4.15	4.15	4.00	2.20	2.00
72.0							70.2×4.05	71.1×3.95	3.95	4.00	2.15	2.00
74.0									3.65	3.85	2.15	2.00
76.0									3.40	3.50	2.10	2.00
78.0										77.1×3.35	2.10	2.00
80.0											2.05	2.00
82.0											81.8×2.05	2.00
83.1												2.00

ブーム長さ(m) ジブ長さ(m) オフセット角度(°)	54											
	13		19		25		31		37			
作業半径(m)	15	30	15	30	15	30	15	30	15	30	15	30
2本掛	1本掛	1本掛	2本掛	1本掛	1本掛	1本掛	1本掛	1本掛	1本掛	1本掛	1本掛	1本掛
16.4	25.00	16.7×13.00										
18.0	25.00	13.00	19.6×13.00	19.0×18.00	19.2×13.00							
20.0	25.00	13.00	13.00	18.00	13.00		21.8×12.00					
22.0	23.65	13.00	13.00	17.90	13.00	23.4×10.60	12.00					
24.0	22.40	13.00	13.00	17.40	13.00	10.60	11.70		24.3×6.90			
26.0	21.25	13.00	12.60	17.00	13.00	10.30	11.40	27.3×8.40	6.80		26.8×4.00	
28.0	19.05	13.00	12.20	16.55	13.00	9.95	11.10	8.40	6.60		3.95	
30.0	17.20	13.00	11.85	16.20	13.00	9.65	10.85	8.15	6.40	31.1×5.10	3.85	
32.0	15.55	13.00	11.55	15.45	13.00	9.35	10.55	7.90	6.20	5.10	3.70	
34.0	14.15	13.00	11.25	14.60	13.00	9.10	10.30	7.65	6.00	5.05	3.55	35.0×2.70
36.0	12.95	12.95	11.00	13.35	13.00	8.85	10.10	7.45	5.85	4.95	3.45	2.70
38.0	11.85	11.85	10.70	12.25	12.25	8.60	9.85	7.20	5.70	4.85	3.35	2.70
40.0	10.90	10.90	10.50	11.30	11.30	8.40	9.65	7.00	5.55	4.75	3.25	2.65
42.0	10.00	10.00	10.25	10.40	10.40	8.20	9.45	6.85	5.45	4.65	3.15	2.55
44.0	9.25	9.25	9.65	9.60	9.60	8.00	9.30	6.65	5.30	4.60	3.05	2.50
46.0	8.55	8.55	8.90	8.90	8.90	7.85	9.10	6.50	5.20	4.50	2.95	2.45
48.0	7.90	7.90	8.25	8.25	8.25	7.70	8.70	6.35	5.05	4.45	2.85	2.40
50.0	7.30	7.30	7.65	7.65	7.65	7.55	8.10	6.20	4.95	4.40	2.80	2.35
52.0	6.80	6.80	7.05	7.10	7.10	7.40	7.55	6.10	4.85	4.30	2.70	2.30
54.0	6.30	6.30	6.55	6.60	6.60	7.00	7.05	5.95	4.75	4.25	2.65	2.25
56.0	5.85	5.85	6.10	6.15	6.15	6.50	6.55	5.85	4.70	4.20	2.60	2.20
58.0	5.35	5.35	5.60	5.70	5.70	6.05	6.10	5.75	4.60	4.15	2.50	2.20
60.0	4.95	4.95	5.15	5.25	5.25	5.60	5.70	5.65	4.50	4.15	2.45	2.15
62.0	61.0×4.75	61.2×4.75	61.7×4.75	4.85	4.85	5.15	5.35	5.55	4.45	4.10	2.40	2.10
64.0				4.45	4.45	4.75	4.90	5.15	4.40	4.05	2.35	2.10
66.0				4.10	4.10	4.35	4.55	4.75	4.30	4.05	2.30	2.05
68.0				66.8×3.95	67.0×3.95	67.7×4.00	4.15	4.35	4.25	4.05	2.25	2.05
70.0							3.85	4.00	4.10	4.00	2.25	2.05
72.0							3.50	3.65	3.75	4.00	2.20	2.00
74.0							72.8×3.40	73.7×3.35	3.45	3.65	2.15	2.00
76.0									3.15	3.35	2.15	2.00
78.0									2.90	3.00	2.10	2.00
80.0									78.6×2.80	79.7×2.75	2.10	2.00
82.0											2.05	2.00
84.0											2.05	2.00
85.7											84.4×2.05	2.00

注記は 8 ページと同じになります。



ジブ定格総荷重表(マスト無)

単位; t

ブーム長さ(m) ジブ長さ(m) オフセット角度(°)	57											
	13			19			25		31		37	
作業半径(m)	2本掛	1本掛	1本掛	2本掛	1本掛	1本掛	1本掛	1本掛	1本掛	1本掛	1本掛	1本掛
16.9	25.00	17.2×13.00										
18.0	25.00	13.00		19.5×18.00	19.8×13.00							
20.0	25.00	13.00	20.1×13.00	18.00	13.00							
22.0	24.15	13.00	13.00	18.00	13.00	23.9×10.60	22.3×12.00					
24.0	22.90	13.00	13.00	17.55	13.00	10.60	11.80		24.8×6.90			
26.0	20.95	13.00	12.75	17.15	13.00	10.35	11.50	27.8×8.40	6.85		27.4×4.00	
28.0	18.75	13.00	12.35	16.70	13.00	10.05	11.20	8.40	6.65		4.00	
30.0	16.90	13.00	12.00	16.35	13.00	9.75	10.95	8.25	6.45	31.7×5.10	3.85	
32.0	15.30	13.00	11.70	15.80	13.00	9.45	10.65	7.95	6.25	5.10	3.75	
34.0	13.90	13.00	11.40	14.35	13.00	9.20	10.45	7.75	6.10	5.05	3.60	35.5×2.70
36.0	12.65	12.65	11.15	13.10	13.00	8.95	10.20	7.50	5.90	4.95	3.50	2.70
38.0	11.55	11.55	10.90	12.00	12.00	8.75	10.00	7.30	5.75	4.85	3.35	2.70
40.0	10.60	10.60	10.65	11.00	11.00	8.50	9.80	7.10	5.65	4.80	3.25	2.65
42.0	9.70	9.70	10.20	10.10	10.10	8.30	9.60	6.95	5.50	4.70	3.15	2.60
44.0	8.95	8.95	9.40	9.30	9.30	8.15	9.40	6.75	5.35	4.60	3.10	2.50
46.0	8.25	8.25	8.65	8.60	8.60	7.95	9.15	6.60	5.25	4.55	3.00	2.45
48.0	7.60	7.60	8.00	7.95	7.95	7.80	8.45	6.45	5.15	4.50	2.90	2.40
50.0	7.00	7.00	7.35	7.35	7.35	7.65	7.85	6.30	5.00	4.40	2.85	2.35
52.0	6.45	6.45	6.80	6.80	6.80	7.25	7.30	6.15	4.90	4.35	2.75	2.30
54.0	5.95	5.95	6.30	6.30	6.30	6.75	6.75	6.05	4.85	4.30	2.70	2.25
56.0	5.45	5.45	5.75	5.85	5.85	6.25	6.30	5.95	4.75	4.25	2.60	2.25
58.0	4.95	4.95	5.25	5.35	5.35	5.80	5.85	5.85	4.65	4.20	2.55	2.20
60.0	4.50	4.50	4.75	4.90	4.90	5.30	5.40	5.75	4.55	4.15	2.50	2.15
62.0	4.10	4.10	4.30	4.45	4.45	4.85	4.95	5.30	4.50	4.10	2.45	2.15
64.0	63.6×3.80	63.8×3.80	3.90	4.05	4.05	4.40	4.55	4.85	4.45	4.10	2.40	2.10
66.0			64.3×3.85	3.70	3.70	4.00	4.15	4.45	4.35	4.05	2.35	2.10
68.0				3.35	3.35	3.60	3.80	4.05	4.10	4.05	2.30	2.05
70.0				69.4×3.15	69.6×3.15	3.25	3.45	3.65	3.75	4.00	2.25	2.05
72.0						70.3×3.20	3.15	3.30	3.40	3.70	2.20	2.00
74.0							2.85	3.00	3.10	3.35	2.20	2.00
76.0							75.4×2.65	2.65	2.80	3.05	2.15	2.00
78.0								76.3×2.60	2.55	2.70	2.10	2.00
80.0									2.30	2.45	2.10	2.00
82.0									81.2×2.15	2.15	2.10	2.00
84.0										82.3×2.10	2.00	2.00
86.0												

ブーム長さ(m) ジブ長さ(m) オフセット角度(°)	60											
	13			19			25		31		37	
作業半径(m)	2本掛	1本掛	1本掛	2本掛	1本掛	1本掛	1本掛	1本掛	1本掛	1本掛	1本掛	1本掛
17.5	25.00	17.7×13.00										
18.0	25.00	13.00										
20.0	25.00	13.00	20.6×13.00	18.00	20.3×13.00							
22.0	24.15	13.00	13.00	18.00	13.00		22.8×12.00					
24.0	22.40	13.00	13.00	17.70	13.00	24.5×10.60	11.90		25.3×6.90			
26.0	20.75	13.00	12.85	17.25	13.00	10.45	11.60		6.90		27.9×4.00	
28.0	18.55	13.00	12.50	16.85	13.00	10.15	11.30	28.3×8.40	6.70		4.00	
30.0	16.65	13.00	12.15	16.50	13.00	9.85	11.00	8.30	6.50		3.90	
32.0	15.05	13.00	11.85	15.55	13.00	9.55	10.75	8.05	6.30	32.2×5.10	3.75	
34.0	13.65	13.00	11.55	14.15	13.00	9.30	10.55	7.80	6.15	5.10	3.65	
36.0	12.40	12.40	11.30	12.90	12.90	9.05	10.30	7.60	6.00	5.00	3.50	2.70
38.0	11.35	11.35	11.00	11.75	11.75	8.85	10.10	7.40	5.85	4.90	3.40	2.70
40.0	10.35	10.35	10.80	10.80	10.80	8.65	9.90	7.20	5.70	4.80	3.30	2.65
42.0	9.50	9.50	10.00	9.90	9.90	8.45	9.70	7.00	5.55	4.75	3.20	2.60
44.0	8.70	8.70	9.20	9.10	9.10	8.25	9.50	6.85	5.45	4.65	3.10	2.55
46.0	8.00	8.00	8.45	8.35	8.35	8.05	8.90	6.70	5.30	4.55	3.05	2.50
48.0	7.35	7.35	7.75	7.70	7.70	7.90	8.25	6.55	5.20	4.50	2.95	2.45
50.0	6.75	6.75	7.15	7.10	7.10	7.65	7.65	6.40	5.10	4.45	2.85	2.40
52.0	6.20	6.20	6.60	6.55	6.55	7.05	7.05	6.25	5.00	4.40	2.80	2.35
54.0	5.60	5.60	6.05	6.05	6.05	6.55	6.55	6.15	4.90	4.30	2.70	2.30
56.0	5.10	5.10	5.50	5.50	5.50	6.05	6.05	6.00	4.80	4.25	2.65	2.25
58.0	4.60	4.60	4.95	5.00	5.00	5.55	5.60	5.90	4.70	4.20	2.60	2.20
60.0	4.15	4.15	4.50	4.55	4.55	5.05	5.10	5.55	4.65	4.20	2.55	2.20
62.0	3.75	3.75	4.05	4.15	4.15	4.55	4.70	5.05	4.55	4.15	2.50	2.15
64.0	3.40	3.40	3.60	3.75	3.75	4.10	4.25	4.60	4.50	4.10	2.45	2.10
66.0	3.05	3.05	3.25	3.35	3.35	3.70	3.85	4.20	4.15	4.05	2.40	2.10
68.0	66.2×3.00	66.4×3.00	66.9×3.05	3.05	3.05	3.35	3.50	3.80	3.80	4.05	2.35	2.05
70.0				2.70	2.70	2.95	3.15	3.40	3.45	3.80	2.30	2.05
72.0				2.40	2.40	2.65	2.85	3.05	3.10	3.45	2.25	2.00
74.0					72.2×2.40	72.9×2.50	2.55	2.70	2.80	3.10	2.20	2.00
76.0							2.25	2.40	2.50	2.80	2.20	2.00
78.0							2.00	2.10	2.25	2.45	2.15	2.00
80.0								78.9×2.00	2.00	2.20	2.10	2.00
82.0												2.00

注記は8ページと同じになります。



ジブ定格総荷重表(マスト無)

単位 ; t

ブーム長さ(m)	63													
ジブ長さ(m)	13			19			25			31			37	
オフセット角度(°)	15		30	15		30	15		30	15		30	15	30
作業半径(m)	2本掛	1本掛	1本掛	2本掛	1本掛	1本掛	1本掛	1本掛	1本掛	1本掛	1本掛	1本掛	1本掛	1本掛
18.0	25.00	18.3×13.00												
20.0	24.05	13.00	21.1×13.00	20.5×18.00	20.8×13.00									
22.0	22.15	13.00	13.00	18.00	13.00			23.3×12.00						
24.0	20.50	13.00	13.00	17.85	13.00	25.0×10.60	11.95			25.9×6.90				
26.0	19.05	13.00	13.00	17.40	13.00	10.55	11.65			6.90				
28.0	17.75	13.00	12.65	17.00	13.00	10.20	11.40	28.8×8.40	6.75			28.4×4.00		
30.0	16.50	13.00	12.30	16.60	13.00	9.95	11.10	8.35	6.55			3.90		
32.0	14.90	13.00	12.00	15.40	13.00	9.65	10.85	8.10	6.35	32.7×5.10		3.80		
34.0	13.50	13.00	11.70	13.95	13.00	9.40	10.60	7.90	6.20	5.10		3.65		
36.0	12.25	12.25	11.40	12.70	12.70	9.15	10.40	7.65	6.05	5.00		3.55	36.6×2.70	
38.0	11.15	11.15	11.15	11.60	11.60	8.95	10.20	7.45	5.90	4.90		3.45	2.70	
40.0	10.15	10.15	10.75	10.60	10.60	8.75	10.00	7.25	5.75	4.85		3.35	2.65	
42.0	9.30	9.30	9.85	9.70	9.70	8.55	9.80	7.10	5.60	4.75		3.25	2.60	
44.0	8.50	8.50	9.05	8.90	8.90	8.35	9.50	6.90	5.50	4.65		3.15	2.55	
46.0	7.80	7.80	8.30	8.20	8.20	8.15	8.75	6.75	5.35	4.60		3.05	2.50	
48.0	7.15	7.15	7.60	7.50	7.50	8.00	8.10	6.60	5.25	4.55		3.00	2.45	
50.0	6.55	6.55	7.00	6.90	6.90	7.50	7.45	6.45	5.15	4.45		2.90	2.40	
52.0	5.90	5.90	6.40	6.35	6.35	6.90	6.90	6.35	5.05	4.40		2.85	2.35	
54.0	5.35	5.35	5.80	5.80	5.80	6.35	6.35	6.20	4.95	4.35		2.75	2.30	
56.0	4.80	4.80	5.20	5.25	5.25	5.85	5.90	6.10	4.85	4.30		2.70	2.25	
58.0	4.30	4.30	4.70	4.75	4.75	5.30	5.35	5.80	4.75	4.25		2.65	2.20	
60.0	3.85	3.85	4.20	4.25	4.25	4.80	4.85	5.35	4.70	4.20		2.55	2.20	
62.0	3.45	3.45	3.75	3.85	3.85	4.30	4.40	4.85	4.60	4.15		2.50	2.15	
64.0	3.05	3.05	3.35	3.45	3.45	3.85	4.00	4.40	4.30	4.10		2.45	2.15	
66.0	2.70	2.70	2.95	3.05	3.05	3.45	3.60	3.95	3.90	4.10		2.40	2.10	
68.0	2.35	2.35	2.55	2.70	2.70	3.05	3.25	3.55	3.55	4.00		2.35	2.05	
70.0	68.8×2.25	69.0×2.25	69.5×2.30	2.40	2.40	2.70	2.90	3.15	3.20	3.60		2.30	2.05	
72.0				2.10	2.10	2.35	2.55	2.80	2.85	3.25		2.30	2.05	
74.0						2.05	2.25	2.45	2.55	2.90		2.25	2.00	
76.0								2.15	2.25	2.55		2.20	2.00	
78.0										2.25		2.15	2.00	
80.0													2.00	
82.0														2.00

注記は8ページと同じになります。



単位 ; t

ジブ定格総荷重表(マスト付)

ブーム長さ(m) ジブ長さ(m) オフセット角度(°)	45											
	13			19			25		31		37	
	15	30		15	30		15	30	15	30	15	30
作業半径(m)	2本掛	1本掛	1本掛	2本掛	1本掛	1本掛	1本掛	1本掛	1本掛	1本掛	1本掛	1本掛
14.9	25.00	15.1×13.00										
16.0	25.00	13.00		17.4×18.00	17.7×13.00							
18.0	25.00	13.00	13.00	18.00	13.00							
20.0	23.50	13.00	13.00	18.00	13.00	21.9×10.60	20.2×12.00					
22.0	22.10	13.00	13.00	17.45	13.00	10.60	11.80			22.7×6.90		
24.0	20.85	13.00	12.55	16.95	13.00	10.35	11.45	25.7×8.40	6.85		25.3×4.00	
26.0	19.75	13.00	12.10	16.45	13.00	9.95	11.10	8.40	6.60		4.00	
28.0	18.75	13.00	11.75	15.85	13.00	9.60	10.80	8.20	6.40	29.6×5.10	3.85	
30.0	17.85	13.00	11.35	15.05	13.00	9.30	10.50	7.90	6.20	5.10	3.70	
32.0	16.45	13.00	11.05	14.35	13.00	9.00	10.20	7.65	6.00	5.10	3.60	33.4×2.70
34.0	15.05	13.00	10.75	13.70	13.00	8.75	9.95	7.40	5.80	4.95	3.45	2.70
36.0	13.80	13.00	10.45	13.15	13.00	8.45	9.75	7.15	5.65	4.85	3.30	2.70
38.0	12.65	12.65	10.20	12.60	12.60	8.25	9.50	6.95	5.50	4.75	3.20	2.65
40.0	11.70	11.70	10.00	12.10	12.10	8.00	9.30	6.75	5.35	4.65	3.10	2.60
42.0	10.80	10.80	9.75	11.20	11.20	7.85	9.10	6.55	5.20	4.60	3.00	2.50
44.0	10.00	10.00	9.60	10.40	10.40	7.65	8.95	6.40	5.10	4.50	2.90	2.45
46.0	9.30	9.30	9.40	9.65	9.65	7.50	8.75	6.20	4.95	4.40	2.80	2.40
48.0	8.65	8.65	8.90	9.00	9.00	7.35	8.60	6.05	4.85	4.35	2.75	2.35
50.0	8.10	8.10	8.30	8.40	8.40	7.20	8.45	5.95	4.75	4.30	2.65	2.30
52.0	7.55	7.55	7.70	7.85	7.85	7.05	8.25	5.80	4.65	4.25	2.60	2.25
54.0	53.2×7.25	53.5×7.25	53.9×7.20	7.35	7.35	6.95	7.70	5.70	4.55	4.20	2.50	2.20
56.0				6.85	6.85	6.90	7.25	5.60	4.50	4.15	2.45	2.15
58.0				6.45	6.45	6.65	6.80	5.50	4.40	4.10	2.40	2.15
60.0				59.0×6.25	59.2×6.25	59.9×6.20	6.40	5.40	4.35	4.05	2.35	2.10
62.0							6.00	5.35	4.25	4.05	2.30	2.10
64.0							5.65	5.30	4.20	4.05	2.25	2.05
66.0							65.0×5.50	65.9×5.30	4.15	4.05	2.20	2.05
68.0									4.15	4.05	2.15	2.05
70.0									4.10	4.05	2.15	2.00
72.0									70.8×4.10	71.9×4.05	2.10	2.00
74.0											2.10	2.00
76.0											2.10	2.00
77.9											76.6×2.10	2.00

ブーム長さ(m) ジブ長さ(m) オフセット角度(°)	48											
	13			19			25		31		37	
	15	30		15	30		15	30	15	30	15	30
作業半径(m)	2本掛	1本掛	1本掛	2本掛	1本掛	1本掛	1本掛	1本掛	1本掛	1本掛	1本掛	1本掛
15.4	25.00	15.7×13.00										
16.0	25.00	13.00		17.9×18.00								
18.0	25.00	13.00	18.5×13.00	18.00	18.2×13.00							
20.0	24.05	13.00	13.00	18.00	13.00		20.7×12.00					
22.0	22.65	13.00	13.00	17.60	13.00	22.4×10.60	11.90			23.3×6.90		
24.0	21.40	13.00	12.70	17.10	13.00	10.45	11.55			6.90		25.8×4.00
26.0	20.25	13.00	12.30	16.65	13.00	10.10	11.20	26.2×8.40	6.65			4.00
28.0	19.25	13.00	11.90	16.20	13.00	9.75	10.90	8.30	6.45			3.90
30.0	17.90	13.00	11.55	15.45	13.00	9.40	10.60	8.00	6.25	30.1×5.10	3.75	
32.0	16.25	13.00	11.20	14.75	13.00	9.15	10.35	7.75	6.05	5.10	3.60	33.9×2.70
34.0	14.80	13.00	10.90	14.10	13.00	8.85	10.10	7.50	5.90	5.00	3.50	2.70
36.0	13.55	13.00	10.65	13.50	13.00	8.60	9.85	7.25	5.70	4.90	3.35	2.70
38.0	12.45	12.45	10.40	12.85	12.85	8.35	9.65	7.05	5.55	4.80	3.25	2.65
40.0	11.45	11.45	10.15	11.85	11.85	8.15	9.45	6.85	5.40	4.70	3.15	2.60
42.0	10.55	10.55	9.95	10.95	10.95	7.95	9.25	6.65	5.30	4.60	3.05	2.55
44.0	9.75	9.75	9.75	10.15	10.15	7.75	9.05	6.50	5.15	4.55	2.95	2.50
46.0	9.05	9.05	9.35	9.40	9.40	7.60	8.90	6.30	5.05	4.45	2.85	2.40
48.0	8.40	8.40	8.70	8.75	8.75	7.45	8.75	6.15	4.95	4.40	2.80	2.35
50.0	7.80	7.80	8.05	8.15	8.15	7.30	8.60	6.05	4.80	4.30	2.70	2.30
52.0	7.30	7.30	7.50	7.60	7.60	7.20	8.05	5.90	4.70	4.25	2.65	2.25
54.0	6.80	6.80	6.95	7.10	7.10	7.05	7.50	5.80	4.65	4.20	2.55	2.25
56.0	55.8×6.40	6.40	6.50	6.60	6.60	6.90	7.00	5.70	4.55	4.15	2.50	2.20
58.0			56.5×6.35	6.20	6.20	6.40	6.55	5.60	4.45	4.10	2.45	2.15
60.0				5.80	5.80	6.00	6.15	5.50	4.40	4.10	2.40	2.10
62.0				61.6×5.50	61.8×5.50	5.60	5.75	5.40	4.35	4.05	2.35	2.10
64.0						62.5×5.50	5.40	5.35	4.25	4.05	2.30	2.05
66.0							5.05	5.20	4.20	4.05	2.25	2.05
68.0							67.6×4.80	4.80	4.15	4.05	2.20	2.05
70.0								68.5×4.70	4.15	4.05	2.15	2.00
72.0									4.10	4.05	2.15	2.00
74.0									73.4×4.05	4.05	2.10	2.00
76.0										74.5×4.00	2.10	2.00
78.0											2.10	2.00
80.0											79.2×2.05	2.00
80.5												2.00

- 注 1. 上表に示す定格総荷重は、水平堅土上の定置荷役における値で転倒荷重の78%以内、および移動式クレーン構造規格で定める前方安定度1.15以上です。
 2. 実際につり上げられる荷重は、上表の定格総荷重から「主フック+補フック」などのつり具一切の質量を差し引いた値です。
 100t フック...1.40t 60t フック...1.20t
 25t フック...0.85t 13t フック...0.50t
 3. 作業半径とは荷をついた状態での旋回中心からつり荷の重心までの水平距離です。
 4. 主ブームに対するジブの取付け角(オフセット角)は、荷をついた状態です。
 5. 表中の x は、作業半径m×定格総荷重tを示します。
 6. カウンタウエイトの質量は、標準仕様(67.1t)です。
 7. 作業を行うときは必ずサイドフレームを規定位置まで拡張してください。



ジブ定格総荷重表(マスト付)

単位 ; t

ブーム長さ(m) ジブ長さ(m) オフセット角度(°)	51											
	13		19			25		31		37		
作業半径(m)	2本掛	1本掛	1本掛	2本掛	1本掛	1本掛	1本掛	1本掛	1本掛	1本掛	1本掛	1本掛
15.9	25.00											
16.0	25.00	16.2×13.00										
18.0	25.00	13.00	19.0×13.00	18.4×18.00	18.7×13.00							
20.0	24.60	13.00	13.00	18.00	13.00		21.3×12.00					
22.0	23.15	13.00	13.00	17.75	13.00	22.9×10.60	12.00		23.8×6.90			
24.0	21.90	13.00	12.85	17.25	13.00	10.55	11.65		6.90			
26.0	20.80	13.00	12.45	16.80	13.00	10.20	11.30	26.8×8.40	6.75			26.3×4.00
28.0	19.65	13.00	12.05	16.40	13.00	9.85	11.00	8.35	6.50			3.95
30.0	17.75	13.00	11.70	15.85	13.00	9.55	10.70	8.10	6.30	30.6×5.10		3.80
32.0	16.10	13.00	11.40	15.10	13.00	9.25	10.45	7.80	6.15	5.10		3.65
34.0	14.65	13.00	11.10	14.45	13.00	9.00	10.20	7.60	5.95	5.00		3.55
36.0	13.40	13.00	10.80	13.85	13.00	8.75	10.00	7.35	5.80	4.90		3.40
38.0	12.30	12.30	10.55	12.75	12.75	8.50	9.75	7.15	5.65	4.80		3.30
40.0	11.30	11.30	10.30	11.70	11.70	8.30	9.55	6.95	5.50	4.75		3.20
42.0	10.40	10.40	10.10	10.80	10.80	8.10	9.35	6.75	5.35	4.65		3.10
44.0	9.60	9.60	9.90	10.00	10.00	7.90	9.20	6.60	5.25	4.55		3.00
46.0	8.90	8.90	9.25	9.25	9.25	7.75	9.00	6.40	5.10	4.50		2.90
48.0	8.25	8.25	8.55	8.60	8.60	7.55	8.85	6.25	5.00	4.40		2.80
50.0	7.65	7.65	7.90	8.00	8.00	7.40	8.45	6.10	4.90	4.35		2.75
52.0	7.10	7.10	7.35	7.40	7.40	7.30	7.90	6.00	4.80	4.30		2.65
54.0	6.60	6.60	6.80	6.90	6.90	7.15	7.35	5.85	4.70	4.25		2.60
56.0	6.15	6.15	6.35	6.45	6.45	6.75	6.85	5.75	4.60	4.20		2.55
58.0	5.70	5.70	5.90	6.00	6.00	6.30	6.40	5.65	4.55	4.15		2.50
60.0	58.4×5.60	58.6×5.60	59.1×5.65	5.60	5.60	5.85	6.00	5.55	4.45	4.10		2.40
62.0				5.20	5.20	5.45	5.60	5.50	4.40	4.10		2.35
64.0				4.80	4.80	5.00	5.25	5.40	4.30	4.05		2.30
66.0				64.2×4.75	64.4×4.75	65.1×4.75	4.85	5.05	4.25	4.05		2.25
68.0							4.50	4.65	4.20	4.00		2.25
70.0							4.15	4.25	4.15	4.00		2.20
72.0							70.2×4.10	71.1×4.05	4.05	4.00		2.15
74.0									3.75	3.90		2.15
76.0									3.45	3.60		2.10
78.0										77.1×3.40		2.10
80.0												2.05
82.0												81.8×2.05
83.1												2.00

ブーム長さ(m) ジブ長さ(m) オフセット角度(°)	54											
	13		19			25		31		37		
作業半径(m)	2本掛	1本掛	1本掛	2本掛	1本掛	1本掛	1本掛	1本掛	1本掛	1本掛	1本掛	1本掛
16.4	25.00	16.7×13.00										
18.0	25.00	13.00	19.6×13.00	19.0×18.00	19.2×13.00							
20.0	25.00	13.00	13.00	18.00	13.00		21.8×12.00					
22.0	23.65	13.00	13.00	17.90	13.00	23.4×10.60	12.00					
24.0	22.40	13.00	13.00	17.40	13.00	10.60	11.70		24.3×6.90			
26.0	21.30	13.00	12.60	17.00	13.00	10.30	11.40	27.3×8.40	6.80			26.8×4.00
28.0	19.45	13.00	12.20	16.55	13.00	9.95	11.10	8.40	6.60			3.95
30.0	17.55	13.00	11.90	16.20	13.00	9.65	10.85	8.15	6.40	31.1×5.10		3.85
32.0	15.90	13.00	11.55	15.45	13.00	9.35	10.55	7.90	6.20	5.10		3.70
34.0	14.45	13.00	11.25	14.80	13.00	9.10	10.30	7.65	6.00	5.05		3.55
36.0	13.20	13.00	11.00	13.65	13.00	8.85	10.10	7.45	5.85	4.95		3.45
38.0	12.10	12.10	10.70	12.50	12.50	8.60	9.85	7.20	5.70	4.85		3.35
40.0	11.10	11.10	10.50	11.50	11.50	8.40	9.65	7.05	5.55	4.75		3.25
42.0	10.20	10.20	10.25	10.60	10.60	8.20	9.45	6.85	5.45	4.65		3.15
44.0	9.40	9.40	9.80	9.80	9.80	8.00	9.30	6.65	5.30	4.60		3.05
46.0	8.65	8.65	9.05	9.05	9.05	7.85	9.10	6.50	5.20	4.50		2.95
48.0	8.00	8.00	8.35	8.35	8.35	7.70	8.90	6.35	5.05	4.45		2.85
50.0	7.40	7.40	7.75	7.75	7.75	7.55	8.25	6.20	4.95	4.40		2.80
52.0	6.85	6.85	7.15	7.20	7.20	7.40	7.70	6.10	4.85	4.30		2.70
54.0	6.35	6.35	6.60	6.70	6.70	7.10	7.15	5.95	4.75	4.25		2.65
56.0	5.90	5.90	6.15	6.20	6.20	6.60	6.65	5.85	4.70	4.20		2.60
58.0	5.40	5.40	5.65	5.75	5.75	6.10	6.20	5.75	4.60	4.15		2.50
60.0	4.95	4.95	5.15	5.35	5.35	5.65	5.80	5.65	4.50	4.15		2.45
62.0	61.0×4.75	61.2×4.75	61.7×4.80	4.90	4.90	5.25	5.40	5.55	4.45	4.10		2.40
64.0				4.50	4.50	4.80	5.00	5.25	4.40	4.05		2.35
66.0				4.10	4.10	4.35	4.60	4.85	4.30	4.05		2.30
68.0				66.8×4.00	67.0×4.00	67.7×4.00	4.20	4.40	4.25	4.05		2.25
70.0							3.85	4.05	4.15	4.00		2.25
72.0							3.55	3.65	3.80	4.00		2.20
74.0							72.8×3.40	73.7×3.35	3.50	3.70		2.15
76.0									3.20	3.35		2.15
78.0									2.90	3.05		2.10
80.0									78.6×2.85	79.7×2.80		2.10
82.0												2.05
84.0												2.05
85.7												84.4×2.05

注記は12ページと同じになります。



単位 ; t

ジブ定格総荷重表(マスト付)

ブーム長さ(m) ジブ長さ(m) オフセット角度(°)	57											
	13		19		25		31		37			
作業半径(m)	2本掛	1本掛	1本掛	2本掛	1本掛	1本掛	1本掛	1本掛	1本掛	1本掛	1本掛	1本掛
16.9	25.00	17.2×13.00										
18.0	25.00	13.00		19.5×18.00	19.8×13.00							
20.0	25.00	13.00	20.1×13.00	18.00	13.00							
22.0	24.15	13.00	13.00	18.00	13.00	23.9×10.60	22.3×12.00					
24.0	22.90	13.00	13.00	17.55	13.00	10.60	11.80			24.8×6.90		
26.0	21.60	13.00	12.75	17.15	13.00	10.35	11.50	27.8×8.40	6.85			27.4×4.00
28.0	19.35	13.00	12.35	16.70	13.00	10.05	11.20	8.40	6.65			4.00
30.0	17.40	13.00	12.00	16.35	13.00	9.75	10.95	8.25	6.45	31.7×5.10		3.85
32.0	15.75	13.00	11.70	15.80	13.00	9.45	10.65	7.95	6.25	5.10		3.75
34.0	14.30	13.00	11.40	14.80	13.00	9.20	10.45	7.75	6.10	5.05		3.60
36.0	13.05	13.00	11.15	13.50	13.00	8.95	10.20	7.50	5.90	4.95		3.50
38.0	11.90	11.90	10.90	12.35	12.35	8.75	10.00	7.30	5.75	4.85		3.35
40.0	10.90	10.90	10.65	11.35	11.35	8.50	9.80	7.10	5.65	4.80		3.25
42.0	10.00	10.00	10.40	10.45	10.45	8.30	9.60	6.95	5.50	4.70		3.15
44.0	9.20	9.20	9.70	9.60	9.60	8.15	9.40	6.75	5.35	4.60		3.10
46.0	8.50	8.50	8.90	8.85	8.85	7.95	9.25	6.60	5.25	4.55		3.00
48.0	7.80	7.80	8.20	8.20	8.20	7.80	8.75	6.45	5.15	4.50		2.90
50.0	7.20	7.20	7.60	7.60	7.60	7.65	8.10	6.30	5.00	4.40		2.85
52.0	6.65	6.65	7.00	7.00	7.00	7.50	7.50	6.15	4.90	4.35		2.75
54.0	6.15	6.15	6.45	6.50	6.50	6.95	7.00	6.05	4.85	4.30		2.70
56.0	5.60	5.60	5.95	6.00	6.00	6.45	6.50	5.95	4.75	4.25		2.60
58.0	5.10	5.10	5.40	5.55	5.55	5.95	6.05	5.85	4.65	4.20		2.55
60.0	4.65	4.65	4.90	5.05	5.05	5.50	5.60	5.75	4.55	4.15		2.50
62.0	4.25	4.25	4.45	4.60	4.60	5.00	5.15	5.50	4.50	4.10		2.45
64.0	63.6×3.90	63.8×3.90	4.00	4.20	4.20	4.55	4.75	5.05	4.45	4.10		2.40
66.0			64.3×3.95	3.80	3.80	4.15	4.35	4.60	4.35	4.05		2.35
68.0				3.45	3.45	3.70	3.95	4.20	4.25	4.05		2.30
70.0				69.4×3.25	69.6×3.25	3.35	3.60	3.80	3.90	4.00		2.25
72.0						70.3×3.30	3.25	3.45	3.55	3.85		2.20
74.0							2.95	3.10	3.25	3.50		2.20
76.0							75.4×2.75	2.75	2.95	3.15		2.15
78.0								76.3×2.70	2.65	2.85		2.10
80.0									2.40	2.55		2.10
82.0									81.2×2.20	2.25		2.10
84.0										82.3×2.20		2.05
86.0												2.00

ブーム長さ(m) ジブ長さ(m) オフセット角度(°)	60											
	13		19		25		31		37			
作業半径(m)	2本掛	1本掛	1本掛	2本掛	1本掛	1本掛	1本掛	1本掛	1本掛	1本掛	1本掛	1本掛
17.5	25.00	17.7×13.00										
18.0	25.00	13.00										
20.0	25.00	13.00	20.6×13.00	18.00	20.3×13.00							
22.0	24.60	13.00	13.00	18.00	13.00			22.8×12.00				
24.0	23.35	13.00	13.00	17.70	13.00	24.5×10.60	11.90			25.3×6.90		
26.0	21.35	13.00	12.85	17.25	13.00	10.45	11.60			6.90		27.9×4.00
28.0	19.10	13.00	12.50	16.85	13.00	10.15	11.30	28.3×8.40	6.70			4.00
30.0	17.20	13.00	12.15	16.50	13.00	9.85	11.00	8.30	6.50			3.90
32.0	15.50	13.00	11.85	16.05	13.00	9.55	10.75	8.05	6.30	32.2×5.10		3.75
34.0	14.05	13.00	11.55	14.55	13.00	9.30	10.55	7.80	6.15	5.10		3.65
36.0	12.80	12.80	11.30	13.30	13.00	9.05	10.30	7.60	6.00	5.00		3.50
38.0	11.65	11.65	11.00	12.15	12.15	8.85	10.10	7.40	5.85	4.90		3.40
40.0	10.65	10.65	10.80	11.10	11.10	8.65	9.90	7.20	5.70	4.80		3.30
42.0	9.75	9.75	10.30	10.20	10.20	8.45	9.70	7.00	5.55	4.75		3.20
44.0	8.95	8.95	9.45	9.40	9.40	8.25	9.50	6.85	5.45	4.65		3.10
46.0	8.25	8.25	8.70	8.65	8.65	8.05	9.20	6.70	5.30	4.55		3.05
48.0	7.55	7.55	8.00	7.95	7.95	7.90	8.50	6.55	5.20	4.50		2.95
50.0	6.95	6.95	7.35	7.35	7.35	7.75	7.90	6.40	5.10	4.45		2.85
52.0	6.40	6.40	6.75	6.75	6.75	7.30	7.30	6.25	5.00	4.40		2.80
54.0	5.85	5.85	6.25	6.25	6.25	6.75	6.75	6.15	4.90	4.30		2.70
56.0	5.30	5.30	5.65	5.75	5.75	6.20	6.25	6.00	4.80	4.25		2.65
58.0	4.75	4.75	5.15	5.20	5.20	5.75	5.80	5.90	4.70	4.20		2.60
60.0	4.30	4.30	4.60	4.75	4.75	5.20	5.35	5.70	4.65	4.20		2.55
62.0	3.90	3.90	4.15	4.30	4.30	4.75	4.85	5.25	4.55	4.15		2.50
64.0	3.50	3.50	3.70	3.85	3.85	4.30	4.45	4.80	4.50	4.10		2.45
66.0	3.10	3.10	3.30	3.50	3.50	3.85	4.05	4.35	4.35	4.05		2.40
68.0	66.2×3.10	66.4×3.10	66.9×3.15	3.15	3.15	3.45	3.65	3.95	3.95	4.05		2.35
70.0				2.80	2.80	3.05	3.30	3.55	3.60	4.00		2.30
72.0				2.50	2.50	2.70	2.95	3.20	3.25	3.60		2.25
74.0					72.2×2.47	72.9×2.55	2.65	2.85	2.95	3.25		2.20
76.0							2.35	2.50	2.65	2.90		2.20
78.0							2.10	2.20	2.35	2.60		2.15
80.0								78.9×2.05	2.10	2.30		2.10
82.0									2.00	2.05		2.00
84.0												2.00

注記は12ページと同じになります。



ジブ定格総荷重表(マスト付)

単位 ; t

ブーム長さ(m) ジブ長さ(m) オフセット角度(°)	63											
	13		19			25		31		37		
	15	30	15	30	15	30	15	30	15	30		
作業半径(m)	2本掛	1本掛	1本掛	2本掛	1本掛	1本掛	1本掛	1本掛	1本掛	1本掛	1本掛	1本掛
18.0	25.00	18.3×13.00										
20.0	25.00	13.00	21.1×13.00	20.5×18.00	20.8×13.00							
22.0	23.70	13.00	13.00	18.00	13.00		23.3×12.00					
24.0	21.95	13.00	13.00	17.85	13.00	25.0×10.60	11.95		25.9×6.90			
26.0	20.45	13.00	13.00	17.40	13.00	10.55	11.65		6.90			
28.0	18.85	13.00	12.65	17.00	13.00	10.20	11.40	28.8×8.40	6.75		28.4×4.00	
30.0	16.90	13.00	12.30	16.65	13.00	9.95	11.10	8.35	6.55		3.90	
32.0	15.25	13.00	12.00	15.80	13.00	9.65	10.85	8.10	6.35	32.7×5.10	3.80	
34.0	13.80	13.00	11.70	14.30	13.00	9.40	10.60	7.90	6.20	5.10	3.65	
36.0	12.55	12.55	11.40	13.05	13.00	9.15	10.40	7.65	6.05	5.00	3.55	36.6×2.70
38.0	11.40	11.40	11.15	11.90	11.90	8.95	10.20	7.45	5.90	4.90	3.45	2.70
40.0	10.40	10.40	10.95	10.85	10.85	8.75	10.00	7.25	5.75	4.85	3.35	2.65
42.0	9.50	9.50	10.05	9.95	9.95	8.55	9.80	7.10	5.60	4.75	3.25	2.60
44.0	8.70	8.70	9.20	9.10	9.10	8.35	9.60	6.90	5.50	4.65	3.15	2.55
46.0	7.95	7.95	8.45	8.35	8.35	8.15	9.45	6.75	5.35	4.60	3.05	2.50
48.0	7.30	7.30	7.75	7.70	7.70	8.00	9.30	6.60	5.25	4.55	3.00	2.45
50.0	6.65	6.65	7.10	7.05	7.05	7.85	9.15	6.45	5.15	4.45	2.90	2.40
52.0	6.05	6.05	6.50	6.50	6.50	7.65	9.00	6.35	5.05	4.40	2.85	2.35
54.0	5.45	5.45	5.90	5.95	5.95	7.45	8.85	6.20	4.95	4.35	2.75	2.30
56.0	4.90	4.90	5.35	5.35	5.35	7.25	8.70	6.10	4.85	4.30	2.70	2.25
58.0	4.40	4.40	4.80	4.85	4.85	7.05	8.55	6.00	4.75	4.25	2.65	2.20
60.0	3.90	3.90	4.30	4.35	4.35	6.85	8.40	5.90	4.70	4.20	2.55	2.20
62.0	3.50	3.50	3.80	3.90	3.90	6.65	8.25	5.80	4.60	4.15	2.50	2.15
64.0	3.10	3.10	3.35	3.50	3.50	6.45	8.10	5.70	4.50	4.10	2.45	2.15
66.0	2.70	2.70	2.95	3.10	3.10	6.25	7.95	5.60	4.40	4.05	2.40	2.10
68.0	2.35	2.35	2.60	2.75	2.75	6.05	7.80	5.50	4.35	4.00	2.35	2.05
70.0	68.8×2.25	69.0×2.25	69.5×2.30	2.40	2.40	2.75	2.95	3.25	3.25	3.70	2.30	2.05
72.0				2.10	2.10	2.40	2.60	2.85	2.90	3.30	2.30	2.05
74.0						2.05	2.30	2.50	2.60	2.95	2.25	2.00
76.0							2.00	2.20	2.30	2.60	2.20	2.00
78.0									2.00	2.30	2.15	2.00
80.0										2.00	2.00	2.00
82.0												2.00

ブーム長さ(m) ジブ長さ(m) オフセット角度(°)	66											
	13		19			25		31		37		
	15	30	15	30	15	30	15	30	15	30		
作業半径(m)	2本掛	1本掛	1本掛	2本掛	1本掛	1本掛	1本掛	1本掛	1本掛	1本掛	1本掛	1本掛
18.5	25.00	18.8×13.00										
20.0	24.35	13.00	21.6×13.00	21.0×18.00	21.3×13.00							
22.0	22.50	13.00	13.00	18.00	13.00		23.9×12.00					
24.0	20.85	13.00	13.00	17.95	13.00	25.5×10.60	12.00					
26.0	19.35	13.00	13.00	17.55	13.00	10.60	11.75		26.4×6.90			
28.0	18.05	13.00	12.75	17.15	13.00	10.30	11.45	29.4×8.40	6.75		28.9×4.00	
30.0	16.80	13.00	12.40	16.75	13.00	10.00	11.20	8.40	6.60		3.95	
32.0	15.30	13.00	12.10	15.80	13.00	9.75	10.95	8.15	6.40	33.2×5.10	3.80	
34.0	13.85	13.00	11.80	14.35	13.00	9.50	10.70	7.95	6.25	5.10	3.70	
36.0	12.55	12.55	11.55	13.05	13.00	9.25	10.50	7.75	6.10	5.05	3.60	37.1×2.70
38.0	11.45	11.45	11.30	11.90	11.90	9.05	10.30	7.55	5.95	4.95	3.45	2.70
40.0	10.45	10.45	11.05	10.90	10.90	8.85	10.10	7.35	5.80	4.85	3.35	2.65
42.0	9.55	9.55	10.10	9.95	9.95	8.65	9.90	7.15	5.65	4.75	3.30	2.60
44.0	8.70	8.70	9.25	9.15	9.15	8.45	9.70	7.00	5.55	4.70	3.20	2.55
46.0	8.00	8.00	8.50	8.40	8.40	8.25	9.50	6.85	5.45	4.60	3.10	2.50
48.0	7.30	7.30	7.80	7.70	7.70	8.10	9.30	6.70	5.30	4.55	3.00	2.45
50.0	6.70	6.70	7.15	7.10	7.10	7.90	9.15	6.55	5.20	4.50	2.95	2.40
52.0	6.05	6.05	6.55	6.50	6.50	7.70	9.00	6.40	5.10	4.45	2.85	2.35
54.0	5.45	5.45	5.95	5.95	5.95	7.50	8.85	6.30	5.00	4.35	2.80	2.30
56.0	4.90	4.90	5.40	5.40	5.40	7.30	8.70	6.15	4.90	4.30	2.75	2.25
58.0	4.40	4.40	4.85	4.85	4.85	7.10	8.55	6.00	4.85	4.25	2.65	2.25
60.0	3.95	3.95	4.35	4.35	4.35	6.90	8.40	5.90	4.75	4.20	2.60	2.20
62.0	3.50	3.50	3.85	3.90	3.90	6.70	8.25	5.80	4.65	4.20	2.55	2.15
64.0	3.10	3.10	3.40	3.50	3.50	6.50	8.10	5.70	4.50	4.15	2.50	2.15
66.0	2.70	2.70	3.00	3.10	3.10	6.30	7.95	5.60	4.40	4.10	2.45	2.10
68.0	2.35	2.35	2.60	2.75	2.75	6.10	7.80	5.50	4.35	4.05	2.40	2.10
70.0	2.05	2.05	2.25	2.40	2.40	5.90	7.65	5.40	4.25	4.00	2.35	2.05
72.0				2.05	2.05	5.70	7.50	5.30	4.20	3.95	2.30	2.05
74.0						2.05	2.30	2.55	2.60	2.95	2.25	2.00
76.0							2.00	2.20	2.25	2.65	2.25	2.00
78.0									2.00	2.30	2.20	2.00
80.0										2.00		2.00

注記は12ページと同じになります。



単位 ; t

ジブ定格総荷重表(マスト付)

ブーム長さ(m)	69											
	13			19			25		31		37	
ジブ長さ(m)	15		30	15		30	15	30	15	30	15	30
オフセット角度(°)	15		30	15		30	15	30	15	30	15	30
作業半径(m)	2本掛	1本掛	1本掛	2本掛	1本掛	1本掛	1本掛	1本掛	1本掛	1本掛	1本掛	1本掛
19.0	23.00	19.3×13.00										
20.0	22.05	13.00		21.6×18.00	21.8×13.00							
22.0	20.25	13.00	22.2×13.00	18.00	13.00							
24.0	18.70	13.00	13.00	18.00	13.00			24.4×12.00				
26.0	17.30	13.00	13.00	17.45	13.00	10.60				26.9×6.90		
28.0	16.05	13.00	12.85	16.20	13.00	10.40	11.55	29.9×8.40	6.80			29.4×4.00
30.0	14.95	13.00	12.55	15.10	13.00	10.10	11.30	8.40	6.65			3.95
32.0	13.90	13.00	12.25	14.05	13.00	9.85	11.05	8.25	6.45	33.7×5.10		3.85
34.0	12.95	12.50	11.95	13.10	12.70	9.60	10.80	8.00	6.30	5.10		3.70
36.0	12.05	11.70	11.70	12.25	11.90	9.35	10.60	7.80	6.15	5.05		3.60
38.0	11.20	10.95	11.25	11.45	11.15	9.15	10.35	7.60	6.00	4.95		3.50
40.0	10.15	10.15	10.55	10.65	10.45	8.90	10.15	7.40	5.85	4.85		3.40
42.0	9.25	9.25	9.85	9.70	9.70	8.75	10.00	7.25	5.75	4.80		3.30
44.0	8.45	8.45	9.05	8.90	8.90	8.55	9.40	7.05	5.60	4.70		3.20
46.0	7.70	7.70	8.25	8.15	8.15	8.35	8.75	6.90	5.50	4.65		3.15
48.0	7.05	7.05	7.55	7.45	7.45	8.15	8.05	6.75	5.35	4.60		3.05
50.0	6.35	6.35	6.90	6.80	6.80	7.50	7.40	6.60	5.25	4.50		2.95
52.0	5.70	5.70	6.30	6.20	6.20	6.85	6.80	6.50	5.15	4.45		2.90
54.0	5.10	5.10	5.65	5.60	5.60	6.30	6.30	6.35	5.05	4.40		2.85
56.0	4.55	4.55	5.05	5.00	5.00	5.75	5.70	6.25	4.95	4.35		2.75
58.0	4.05	4.05	4.50	4.50	4.50	5.15	5.20	5.75	4.90	4.30		2.70
60.0	3.55	3.55	4.00	4.00	4.00	4.65	4.65	5.20	4.80	4.25		2.65
62.0	3.10	3.10	3.50	3.55	3.55	4.15	4.20	4.70	4.55	4.20		2.60
64.0	2.70	2.70	3.10	3.15	3.15	3.65	3.75	4.25	4.10	4.15		2.50
66.0	2.30	2.30	2.65	2.75	2.75	3.25	3.35	3.80	3.70	4.15		2.45
68.0		2.15	2.30	2.35	2.35	2.85	2.95	3.35	3.30	3.85		2.40
70.0				2.00	2.00	2.45	2.60	2.95	2.95	3.45		2.40
72.0						2.10	2.25	2.60	2.60	3.05		2.35
74.0								2.25	2.25	2.70		2.30
76.0										2.35		2.20
78.0										2.00		2.00
80.0												2.00

ブーム長さ(m)	72											
	13			19			25		31		37	
ジブ長さ(m)	15		30	15		30	15	30	15	30	15	30
オフセット角度(°)	15		30	15		30	15	30	15	30	15	30
作業半径(m)	2本掛	1本掛	1本掛	2本掛	1本掛	1本掛	1本掛	1本掛	1本掛	1本掛	1本掛	1本掛
19.5	20.30	19.8×13.00										
20.0	19.85	13.00										
22.0	18.20	13.00	22.7×13.00	22.1×18.00	22.4×13.00							
24.0	16.75	13.00	13.00	16.85	13.00			24.9×12.00				
26.0	15.45	13.00	13.00	15.55	13.00	26.5×10.60	11.90			27.4×6.90		
28.0	14.30	13.00	12.95	14.40	13.00	10.45	11.60			6.85		
30.0	13.25	12.75	12.65	13.40	12.90	10.15	11.35	30.4×8.40	6.70			4.00
32.0	12.25	11.85	12.20	12.45	12.05	9.90	11.10	8.30	6.50			3.85
34.0	11.40	11.05	11.35	11.55	11.25	9.65	10.90	8.05	6.35	34.3×5.10		3.75
36.0	10.60	10.30	10.60	10.75	10.50	9.45	10.65	7.85	6.20	5.05		3.65
38.0	9.85	9.60	9.90	10.00	9.80	9.20	9.95	7.65	6.05	5.00		3.55
40.0	9.15	8.95	9.25	9.35	9.15	9.00	9.30	7.45	5.90	4.90		3.45
42.0	8.50	8.35	8.60	8.70	8.55	8.80	8.70	7.30	5.80	4.80		3.35
44.0	7.90	7.75	8.05	8.10	8.00	8.40	8.15	7.15	5.65	4.75		3.25
46.0	7.30	7.25	7.50	7.55	7.45	7.85	7.65	7.00	5.55	4.65		3.15
48.0	6.80	6.75	7.00	7.00	7.00	7.35	7.15	6.85	5.40	4.60		3.10
50.0	6.30	6.25	6.50	6.50	6.50	6.85	6.70	6.70	5.30	4.55		3.00
52.0	5.65	5.65	6.05	6.05	6.05	6.40	6.25	6.55	5.20	4.50		2.95
54.0	5.05	5.05	5.60	5.55	5.55	5.95	5.85	6.25	5.10	4.40		2.85
56.0	4.50	4.50	5.00	4.95	4.95	5.55	5.45	5.85	5.00	4.35		2.80
58.0	3.95	3.95	4.45	4.40	4.40	5.15	5.10	5.45	4.95	4.30		2.75
60.0	3.50	3.50	3.95	3.95	3.95	4.60	4.60	5.10	4.85	4.25		2.65
62.0	3.05	3.05	3.50	3.45	3.45	4.10	4.15	4.65	4.50	4.20		2.60
64.0	2.60	2.60	3.05	3.05	3.05	3.65	3.70	4.20	4.05	4.20		2.55
66.0	2.25	2.25	2.60	2.65	2.65	3.20	3.25	3.75	3.60	4.15		2.50
68.0		2.05	2.20	2.25	2.25	2.80	2.90	3.30	3.20	3.80		2.45
70.0					2.15	2.40	2.50	2.90	2.85	3.40		2.40
72.0						2.05	2.15	2.55	2.50	3.00		2.35
74.0								2.20	2.15	2.65		2.30
76.0										2.30		2.15
78.0												2.00
80.0												2.00

注記は12ページと同じになります。