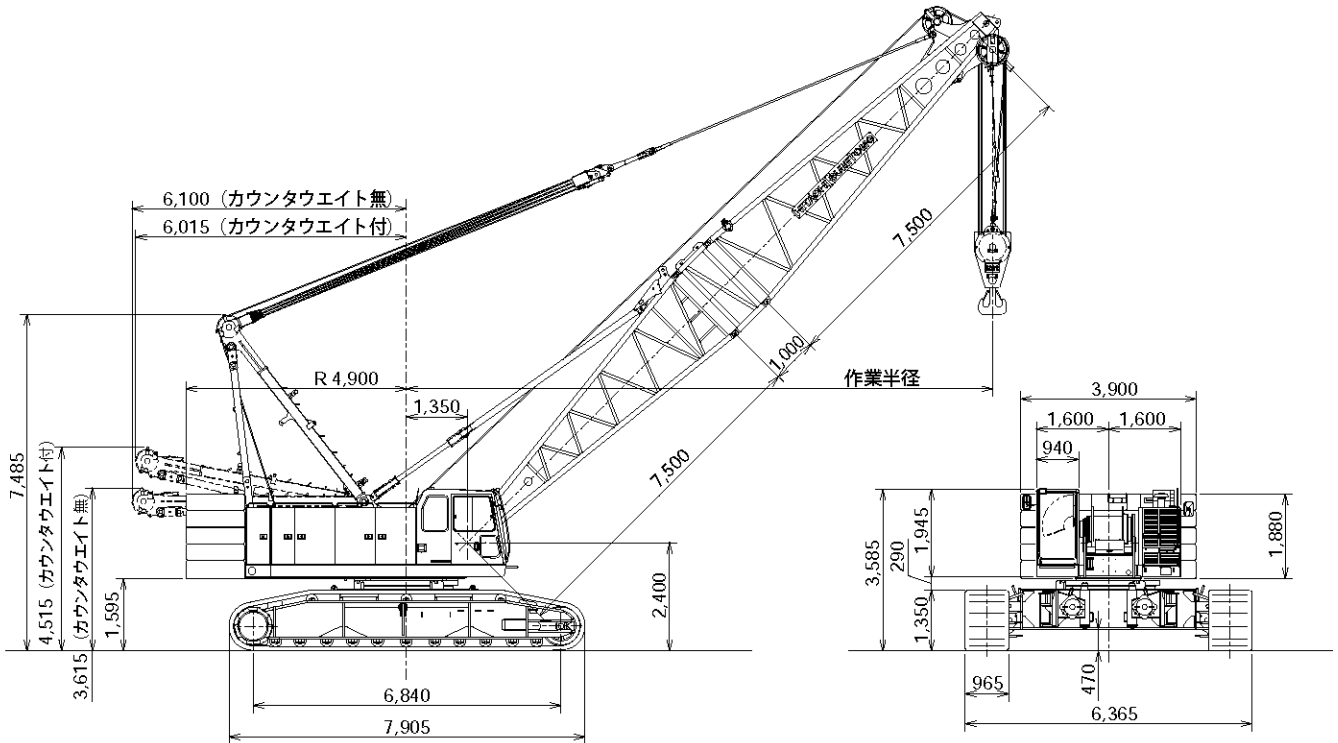


■ 寸法図



■ 仕様

		タワーブームクレーン仕様
最大つり上げ荷重×作業半径	t×m	120×4.5
基本ブーム長さ	m	16
最長ブーム長さ	m	73
最長クレーンジブ長さ	m	28
ブーム+クレーンジブ最長	m	61+28
第3ドラム使用時ブーム最長	m	64
巻上/巻下ロープ速度*	m/min	110/110
ブーム起伏ロープ速度*	m/min	47
旋回速度	min ⁻¹ (rpm)	1.9
走行速度 高速/低速	km/h	1.7/1.0
登坂能力	%(度)	30(17)
エンジン名称		三菱6D24-TLE2A
定格出力	kW/min ⁻¹ (PS/rpm)	184/2,000 (250/2,000)
接地圧	kPa(kgf/cm ²)	83(0.85) (基本ブーム 120t フック付)
全装備質量	t	約116 (基本ブーム 120t フック付)

<注> ●*印は負荷により速度変化します。
●単位は、国際単位系(SI)による表示です。()内は、従来の単位表示を参考値として併記しました。

巻上ロープ掛数と吊上荷重

フック容量(t)	定格総荷重の最大値(t)										
	11本掛	10本掛	9本掛	8本掛	7本掛	6本掛	5本掛	4本掛	3本掛	2本掛	1本掛
120	120.0	110.0	99.0	88.0	77.0	66.0	55.0	44.0	—	—	—
50	—	—	—	—	—	—	50.0	44.0	—	—	—
30/20	—	—	—	—	—	—	—	—	30.0	22.0	—
11	—	—	—	—	—	—	—	—	—	—	11.0

フック質量

120t	1,670 kg
50t	900 kg
30/20t	730 kg
11t	370 kg

寸法図 / 仕様

■ 寸法図

