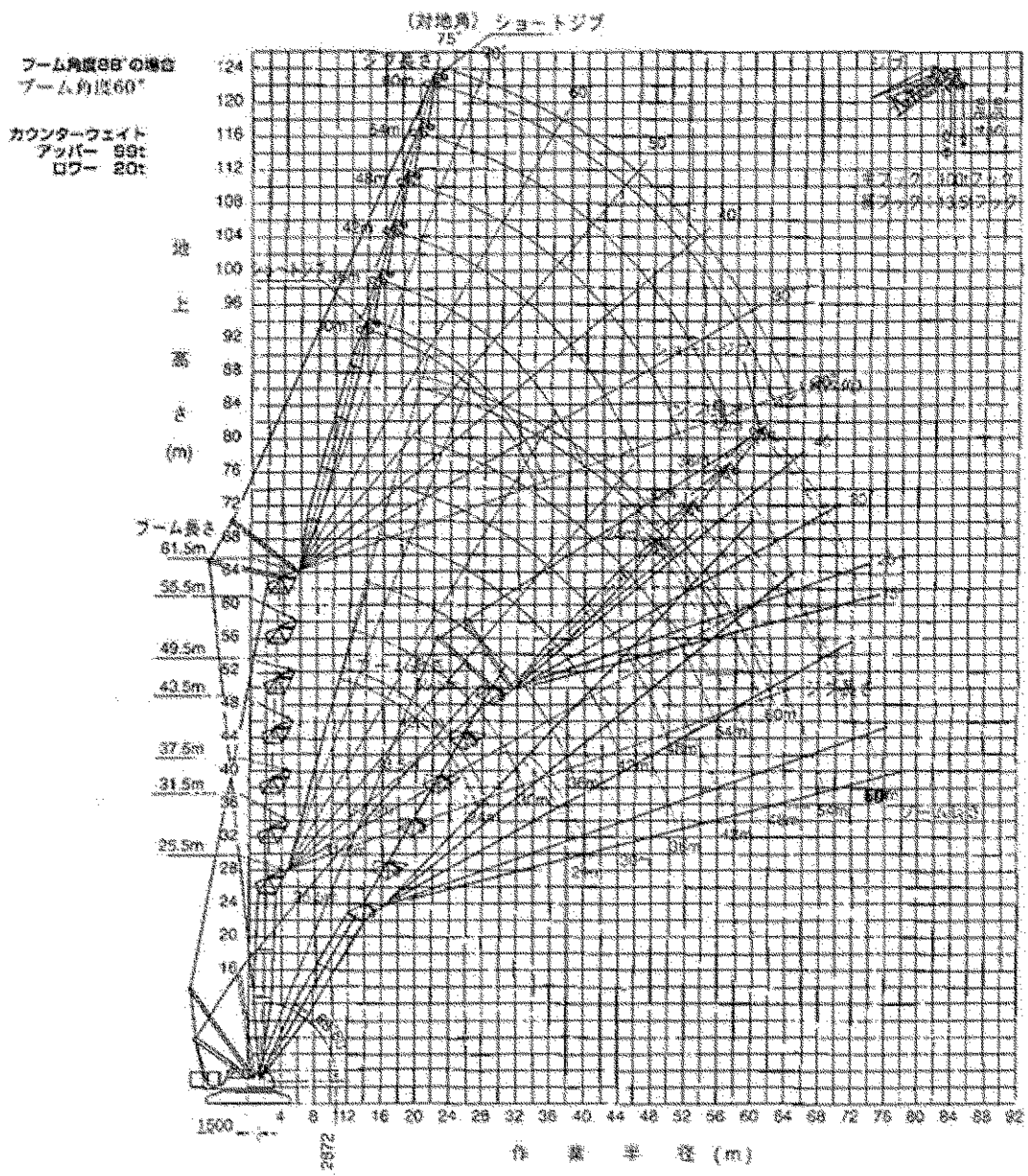


■ラフィング作業範囲図(ショートジブ付き)



ラフィングブーム構成		ジブ長さ (m)						
ラフィングブーム構成		24.00	30.00	36.00	42.00	48.00	54.00	60.00
10.5mボトムブーム(ヘビー)	25.50	○	○	○	○	○	○	○
6.90m中間ブーム(ヘビー)	31.50	○	○	○	○	○	○	○
12.00m中間ブーム(ヘビー)	37.50	○	○	○	○	○	○	○
3.00mタフトジブ	43.50	○	○	○	○	○	○	○
7.50mボトムジブ	49.50	○	○	○	○	○	○	○
6.00m中間ブーム(ライト)	55.50	○	○	○	○	○	○	○
12.00m中間ブーム(ライト)	61.50	×	○	○	○	○	○	○

- 1) 定格総荷重表の「/」の右側の数値は半径を示し、左側の数値が定格総荷重となります。
- 2) 定格総荷重は、水平堅土上における総吊荷重の78%以内、および移動式クレーン構造規格で定める前方安定度が1.15以上の取力を満足する値です。
- 3) 実際に吊り上げる荷重は、定格総荷重からフックブロック、玉掛け用ワイヤロープ等の吊り具等一切の重量を差し引いた値です。
- 4) 使用するフックブロックの容量が定格総荷重表を下回る場合はフックブロックの容量が最大荷重となります。
- 5) ショートジブの定格総荷重は13.5tを限度とし、主ブームの定格総荷重と等しい値です。実際に吊り上げる荷重は、この値からフックブロック(主および副フック)、玉掛け用ワイヤロープ等の吊り具一切の重量を差し引いた値となります。
- 6) ショートジブ取付にて主フックブロックを使用する場合は、定格総荷重から差し引き荷重を引く必要がなく、主、副フックブロック、玉掛けワイヤロープ等の吊り具一切の重量を差し引いた値となります。

1.◎印：ラフィングブーム角88°～60°において作業可能
 2.○印：ラフィングブーム角88°～70°において作業可能
 3.×印：組合わせ不可能
 4.ショートジブは全ラフィング構成において使用可能
 5.◎印内構成においてはジブ挿込みでの組立・分解が可能

SC3500

350t

●ラフィング定格荷重性能表 [主フック] ラフィングブーム長さ: 25.5 m

作業半径 (m)	ラフィングブーム長さ (m)								作業半径 (m)
	11 ブーム長さ (m)				10 ブーム長さ (m)				
	8.5	9.0	9.5	10.0	8.5	9.0	9.5	10.0	
10.0	1000/11.7								10.0
12.0	1000				310/8.3				12.0
14.0	37.0				91.9				14.0
16.0	87.3				67.9				16.0
18.0	77.4	56.0/19.6			73.3				18.0
20.0	63.2	67.2			89.6	61.0/21.7			20.0
22.0	62.8	59.6			61.9	53.2			22.0
24.0	55.7	53.2			36.9	42.8			24.0
26.0	49.0	45.0	41.0/26.2		51.0	47.6			26.0
28.0	43.9/27.6	43.0	40.9		48.4	43.2	37.0/25.4		28.0
30.0		39.8	37.9	31.0/33.2	42.4	36.6	36.5		30.0
34.0		38.0/31.8		30.0	31.3/32.2	30.7	30.7	24.0/37.3	34.0
38.0			30.4/35.3	25.6	33.3/37.4	27.3	28.1		38.0
42.0				25.0/39.6		24.0/41.6	22.3		42.0
46.0							20.5/45.4		46.0

KG67622

●ラフィング定格荷重性能表 [主フック] ラフィングブーム長さ: 31.5 m

作業半径 (m)	ラフィングブーム長さ (m)								作業半径 (m)
	11 ブーム長さ (m)				10 ブーム長さ (m)				
	8.5	9.0	9.5	10.0	8.5	9.0	9.5	10.0	
10.0	94.0/11.9								10.0
12.0	94.0						38.0/13.2		12.0
14.0	91.9						9.9		14.0
16.0	87.3						87.3		16.0
18.0	83.0	67.0/19.4					82.7		18.0
20.0	71.9	65.9					71.7	58.0/21.7	20.0
22.0	65.3	59.0					63.2	58.6	22.0
24.0	60.5	52.6					56.4	52.2	24.0
26.0	50.6	46.7					50.5	47.0	26.0
28.0	42.9/27.7	42.1	37.0/26.2				46.1	40.7	28.0
30.0		39.6	38.3				42.2	36.3	30.0
34.0		36.7/32.6		31.6	27.3/32.2	25.3/32.2	34.2/33.4	33.3	34.0
38.0			27.3/37.4	25.2			28.9	25.7	38.0
42.0				21.1			28.0/38.4	22.7	42.0
46.0							21.4/42.6	22.0/42.6	46.0
50.0								17.7/48.4	50.0

KG67622

●ラフィング定格荷重性能表 [主フック] ラフィングブーム長さ: 25.5 m

作業半径 (m)	ラフィングブーム長さ (m)								作業半径 (m)
	11 ブーム長さ (m)				10 ブーム長さ (m)				
	8.5	9.0	9.5	10.0	8.5	9.0	9.5	10.0	
14.0	80.0/4.3								14.0
16.0	83.3				71.0/6.4				16.0
18.0	76.7				67.9				18.0
20.0	86.0				64.2				20.0
22.0	80.9	53.0/23.0			63.4				22.0
24.0	74.3	50.5			54.3	47.0/25.4			24.0
26.0	47.3	47.2			46.5	46.5			26.0
28.0	49.0	42.5			44.3	42.2			28.0
30.0	45.0	38.9	31.0/32.7		41.3	38.5			30.0
34.0	33.6	32.2	30.7		35.4	33.5	28.0/36.0		34.0
38.0	27.7	25.5	25.9	22.8/41.4	25.2	24.1	23.9		38.0
42.0	25.7/39.8	24.6	23.1	22.2	23.2	21.9	21.5	15.4/45.5	42.0
46.0		24.7/42.2	21.1	20.6	21.0/44.4	20.4	20.2	16.1	46.0
50.0			20.2/47.4	18.4	21.4/49.0	18.4	17.0	15.0	50.0
54.0				18.4/51.2		16.8/53.2	15.0	14.0	54.0
58.0							13.9/57.0		58.0

KG67622

●ラフィング定格荷重性能表 [主フック] ラフィングブーム長さ: 31.5 m

作業半径 (m)	ラフィングブーム長さ (m)								作業半径 (m)
	11 ブーム長さ (m)				10 ブーム長さ (m)				
	8.5	9.0	9.5	10.0	8.5	9.0	9.5	10.0	
14.0	86.0/5.5								14.0
16.0	88.2						68.0/12.6		16.0
18.0	79.9						65.7		18.0
20.0	71.3						64.5		20.0
22.0	62.5						62.3		22.0
24.0	55.7	57.0/4.1					56.1		24.0
26.0	50.4	46.5					50.5	27.0/28.4	26.0
28.0	45.3	42.1					45.3	41.7	28.0
30.0	41.3	38.4					41.3	38.0	30.0
34.0	35.7	32.5	30.0/34.3				35.7	32.7	34.0
38.0	30.2	28.0	26.5				30.3	27.6	38.0
42.0	28.7/39.0	24.6	22.2	19.2/42.4	22.6	21.0	21.7	22.3/38.0	42.0
46.0		23.6/44.2	21.7	19.5	23.6/44.8	21.8	21.1	18.6/48.2	46.0
50.0			13.4/49.4	12.4			18.6/50.0	17.5	50.0
54.0				11.8			15.7	14.2	54.0
58.0							13.6/52.2	11.5	58.0
62.0								11.9/60.0	62.0

KG67622

●ラフィング定格荷重性能表 [主フック] ラフィングブーム長さ: 25.5 m

作業半径 (m)	ラフィングブーム長さ (m)								作業半径 (m)
	11 ブーム長さ (m)				10 ブーム長さ (m)				
	8.5	9.0	9.5	10.0	8.5	9.0	9.5	10.0	
10.0	35.0/7.9								10.0
12.0	39.3				40.0/9.5				12.0
14.0	33.2				46.0				14.0
16.0	32.5				42.9				16.0
18.0	31.1				41.9				18.0
20.0	48.5	42.0/27.7			39.3				20.0
22.0	44.7	41.3			35.3				22.0
24.0	40.3	36.0			34.3	32.0/30.0			24.0
26.0	34.7	32.9			32.2	31.8			26.0
28.0	28.3	27.6	22.0/39.2		28.7	27.3			28.0
30.0	25.1	24.2	21.3		24.8	23.9	19.0/42.5		30.0
34.0	21.4	21.4	19.3	15.8/46.9	21.3	20.9	17.7		34.0
38.0	17.1	16.9	16.3	16.9	17.2	17.2	14.2/55.7		38.0
42.0	16.5/59.1	15.6	15.9	14.6	17.7	14.2	14.1	14.0	42.0
46.0		16.0/54.8	14.3	13.9	15.9/53.7	13.5	12.6	12.6	46.0
50.0			13.8/59.0	12.7	13.5/60.5	12.5	11.2	11.2	50.0
54.0				10.7/62.5		11.5/64.9	11.1	10.0	54.0
58.0							9.7/68.8	9.0	58.0

KG67622

●ラフィング定格荷重性能表 [主フック] ラフィングブーム長さ: 31.5 m

作業半径 (m)	ラフィングブーム長さ (m)								作業半径 (m)
	11 ブーム長さ (m)				10 ブーム長さ (m)				
	8.5	9.0	9.5	10.0	8.5	9.0	9.5	10.0	
10.0	54.3/10.1								10.0
12.0	50.7				48.0/19.7				12.0
14.0	52.5				47.3				14.0
16.0	52.5				45.2				16.0
18.0	51.7				42.4				18.0
20.0	49.1				39.7				20.0
22.0	45.5	39.0/28.3			37.3				22.0
24.0	41.6	37.3			35.7	32.0/31.1			24.0
26.0	38.2	31.6			31.4	31.1			26.0
28.0	30.3	25.6	22.0/44.5		29.4	28.6			28.0
30.0	26.5	25.5	21.1		25.8	23.6	19.0/44.8		30.0
34.0	22.6	20.7	18.3		22.5	20.6	18.0		34.0
38.0	18.3	16.6	16.5	14.1/52.6	19.4	18.4	16.3		38.0
42.0	19.0/63.3	17.1	14.8	13.5	16.8	15.4	14.3	12.1/62.7	42.0
46.0		13.2/55.3	13.7	12.1	15.2/59.0	14.3	13.2	11.6	46.0
50.0			12.6/61.0	11.0			13.6/61.6	11.9	50.0
54.0				9.7/65.3			11.7	10.3	54.0
58.0							9.7/68.8	9.7	58.0
62.0								7.9/71.6	62.0

KG67622

●ラフィング定格荷重性能表 [主フック] ラフィングブーム長さ: 25.5 m

作業半径 (m)	ラフィングブーム長さ (m)				作業半径 (m)
	10 ブーム長さ (m)				
	8.5	9.0	9.5	10.0	
20.0	38.0/9.0				20.0
22.0	38.7				22.0
24.0	38.3				24.0
26.0	36.9				26.0
28.0	36.4				28.0
30.0	34.0	30.3/32.4			30.0
34.0	32.0	31.1			34.0
36.0	27.5	26.5			36.0
40.0	22.5	22.2		19.3/43.8	40.0
44.0	20.8	20.7		18.1	44.0
48.0	17.7	16.5		16.9	48.0
52.0	15.2	14.7		14.7	52.0
56.0	13.6	12.9		12.2	56.0
60.0	11.1/61.3	10.6		10.6	60.0
64.0		10.5		10.5	64.0
70.0		10.0/62.4		8.3	70.0
74.0			9.0/66.6	7.3	74.0
78.0				6.9/74.4	78.0

KG67622

●ラフィング定格荷重性能表 [主フック] ラフィングブーム長さ: 31.5 m

作業半径 (m)	ラフィングブーム長さ (m)				作業半径 (m)
	10 ブーム長さ (m)				
	8.5	9.0	9.5	10.0	
20.0	39.0/12.8				20.0
22.0	38.7				22.0
24.0	37.9				24.0
26.0	36.8				26.0
28.0	35.7				28.0
30.0	33.5	31.3/33.5			30.0
34.0	31.3	30.3			34.0
36.0	27.0	26.1			36.0
40.0	23.3	22.2			40.0
44.0	20.5	19.6			44.0
48.0	17.5	16.7			48.0
52.0	15.0	14.7		16.0/47.8	52.0
56.0	13.9	13.0		15.1	56.0
60.0	12.1/61.8	11.3		11.3	60.0
64.0		10.0		10.0	64.0
70.0		10.0/67.4		8.6	70.0
74.0			8.4/72.5	8.3	74.0
78.0				6.9/77.4	78.0

KG67622

SC3500

350t

●ラフィング定格総荷重性能表【主フック】ラフィングブーム長さ: 37.5 m

作業半径 (m)	ラフィングブーム長さ (m)								作業半径 (m)
	24 ブーム長さ (m)				37 ブーム長さ (m)				
	3.0	8.0	7.0	6.0	8.0	6.0	7.0	5.0	
120	3061121				3301937				120
140	519				919				140
160	575				679				160
180	525				523				180
200	715	390204			713				200
220	690	362			628	520228			220
240	552	512			580	515			240
260	495	463			535	484			260
280	453279	433			489	421			280
300		377	310006		419	365	500335		300
340		342333	305		367238	336	282		340
400			243	206332		283	26		400
420			193	165398		275395	215	184433	420
460				115456			203427	119	460
500								153	500
540								49514	540

EX070922

●ラフィング定格総荷重性能表【主フック】ラフィングブーム長さ: 43.5 m

作業半径 (m)	ラフィングブーム長さ (m)								作業半径 (m)
	24 ブーム長さ (m)				43 ブーム長さ (m)				
	3.0	8.0	7.0	6.0	8.0	6.0	7.0	5.0	
120	3251123				3501134				120
140	530				930				140
160	578				686				160
180	520				788				180
200	711	390213			709				200
220	626	374			624	510234			220
240	558	312			557	508			240
260	502	461			501	457			260
280	451	415			449	413			280
300	443247	390	290323		419	379			300
340		332	265		364338	337	250358		340
380		287347	243			275	21		380
420			223419	162422		222405	209		420
460				120			191	58483	460
500				157486			150477	138	500
540								122	540
580								22544	580

EX070922

●ラフィング定格総荷重性能表【主フック】ラフィングブーム長さ: 37.5 m

作業半径 (m)	ラフィングブーム長さ (m)								作業半径 (m)
	33 ブーム長さ (m)				47 ブーム長さ (m)				
	3.0	8.0	7.0	6.0	8.0	6.0	7.0	5.0	
140	3801182				6601168				140
160	656				671				160
180	728				648				180
200	709				625				200
220	824				556				220
240	557	463251			502	420273			240
260	501	459			456	41			260
280	453	415			417	375			280
300	416	373			365	376			300
340	354	321	250363		307	272	210431		340
380	307	276	245		272	236	208		380
420	292332	237	213		270	236	208		420
460		225455	196	159474	275449	237	192		460
500			164	152	198	160	145515		500
540			85515	132	180511	146	121	540	540
580				124572		183573	117	580	580
620							97	620	620
660							35820	660	660

EX070922

●ラフィング定格総荷重性能表【主フック】ラフィングブーム長さ: 43.5 m

作業半径 (m)	ラフィングブーム長さ (m)								作業半径 (m)
	33 ブーム長さ (m)				47 ブーム長さ (m)				
	3.0	8.0	7.0	6.0	8.0	6.0	7.0	5.0	
140	3801182				6601168				140
160	656				671				160
180	728				648				180
200	709				625				200
220	824				556				220
240	557	463251			502	420273			240
260	501	459			456	41			260
280	453	415			417	375			280
300	416	373			365	376			300
340	354	321	250363		307	272	210431		340
380	307	276	245		272	236	208		380
420	292332	237	213		270	236	208		420
460		225455	196	159474	275449	237	192		460
500			164	152	198	160	145515		500
540			85515	132	180511	146	121	540	540
580				124572		183573	117	580	580
620							97	620	620
660							35820	660	660

EX070922

●ラフィング定格総荷重性能表【主フック】ラフィングブーム長さ: 37.5 m

作業半径 (m)	ラフィングブーム長さ (m)								作業半径 (m)
	46 ブーム長さ (m)				54 ブーム長さ (m)				
	3.0	8.0	7.0	6.0	8.0	6.0	7.0	5.0	
180	5451183				4851169				180
200	534				485				200
220	525				459				220
240	516				429				240
260	493				40				260
280	452	370282			376				280
300	413	329			354	310322			300
340	351	311			317	306			340
360	303	295			266	262			360
420	265	231	160434		260	227			420
460	232	212	175		233	198	153455		460
500	193	172	154		200	176	14		500
540	154365	135	137	118433	172	158	12		540
580		85889	130	110	158567	147	12	100437	580
620			115	98		132	10	93	620
660			115831	81		120827	81	87	660
700				78689			63689	65	700
740								81	740
780								56726	780

EX070922

●ラフィング定格総荷重性能表【主フック】ラフィングブーム長さ: 43.5 m

作業半径 (m)	ラフィングブーム長さ (m)								作業半径 (m)
	46 ブーム長さ (m)				54 ブーム長さ (m)				
	3.0	8.0	7.0	6.0	8.0	6.0	7.0	5.0	
180	5451183				4851169				180
200	534				485				200
220	525				459				220
240	516				429				240
260	493				40				260
280	452	370282			376				280
300	413	329			354	310322			300
340	351	311			317	306			340
360	303	295			266	262			360
420	265	231	160434		260	227			420
460	232	212	175		233	198	153455		460
500	193	172	154		200	176	14		500
540	154365	135	137	118433	172	158	12		540
580		85889	130	110	158567	147	12	100437	580
620			115	98		132	10	93	620
660			115831	81		120827	81	87	660
700				78689			63689	65	700
740								81	740
780								56726	780

EX070922

●ラフィング定格総荷重性能表【主フック】ラフィングブーム長さ: 37.5 m

作業半径 (m)	31 ブーム長さ (m)				作業半径 (m)
	3.0	8.0	7.0	6.0	
	200	339215			
220	357			220	
240	375			240	
260	352			260	
280	340			280	
300	323			300	
340	290	350345		340	
380	270	265		380	
420	235	221		420	
460	203	192	153486	460	
500	18	169	143	500	
540	57	149	125	540	
580	43	136	99	580	
620		119	75	620	
660		20618	55	660	
700		107	55	700	
740		160662	84	740	
780			75	780	
820			72747	820	

EX070922

●ラフィング定格総荷重性能表【主フック】ラフィングブーム長さ: 43.5 m

作業半径 (m)	31 ブーム長さ (m)				作業半径 (m)
	3.0	8.0	7.0	6.0	
	200	339217			
220	357			220	
240	373			240	
260	353			260	
280	338			280	
300	320			300	
340	287	260365		340	
380	267	250		380	
420	225	216		420	
460	183	188		460	
500	172	163	120519	500	
540	153	149	107	540	
580	142	134	103	580	
620		119	81	620	
660		106	81	660	
700		100630	78	700	
740			65	740	
780			60761	780	

EX070922

SC3500

350t

●ラフィング定格総荷重性能表【主フック】ラフィングブーム長さ：49.5 m

作業半径 (m)	ラフィングブーム長さ (m)								作業半径 (m)
	24				30				
	ブーム長さ (°)				ブーム長さ (°)				
8.8	8.8	7.0	7.0	3.6	3.6	7.0	8.0		
120	90.0/128						30.0/141		120
140	90.0						30.0		140
160	90.0						30.0		160
180	90.0						30.0		180
200	71.0						30.0		200
220	52.0	40.0/22.5			51.8				220
240	33.0	48.0			55.1	45.0/24.9			240
250	30.0	48.0			49.7	44.5			250
260	46.0	41.0			45.0	40.7			260
280	43.0/22.4	38.0			41.3	37.2			280
300		32.5	24.0/34.4		35.1/34.0	32.5	20.0/37.7		300
320		30.0/25.8	25.0		25.4	22.5			320
420			21.0	18.0/45.2		24.0/41.6	20.0		420
460				15.6		15.6	15.6/43.3		460
500				13.9		15.4/43.8	13.4		500
540							11.0		540
580									580

●ラフィング定格総荷重性能表【主フック】ラフィングブーム長さ：49.5 m

作業半径 (m)	ラフィングブーム長さ (m)								作業半径 (m)
	30				42				
	ブーム長さ (°)				ブーム長さ (°)				
8.8	8.0	7.0	8.0	8.8	8.0	7.0	8.0		
140	74.0/15.7						76.0/17.2		140
160	69.5						73.5		160
180	65.6						67.3		180
200	61.7						61.1		200
220	55.9						54.6		220
240	49.5	41.0/27.2			49.5				240
260	44.9	40.1			44.8	37.0/23.6			260
280	41.1	36.5			41.0	35.1			280
300	36.0	34.9			34.9	30.5			300
320	30.2	26.6	20.0/40.3		30.1	26.1			320
420	28.4/39.6	22.2	18.2		26.5	22.7	17.0/44.2		420
460		15.7	16.9		25.4/45.3	20.9	18.3		460
500		19.6/47.4	14.5	10.7/39.4		17.2	14.3		500
540			10.6			17.0/51.1	13.2	8.5/67.5	540
580			13.0/55.6	9.3			11.2	8.8	580
620				8.1			11.0/51.4	8.4	620
660								6.9	660
700								6.3/69.0	700

●ラフィング定格総荷重性能表【主フック】ラフィングブーム長さ：49.5 m

作業半径 (m)	ラフィングブーム長さ (m)								作業半径 (m)
	48				54				
	ブーム長さ (°)				ブーム長さ (°)				
8.8	3.6	7.0	8.0	8.8	8.0	7.0	8.0		
180	56.7/18.8								180
200	55.7						48.4/23.3		200
220	53.9						46.5		220
240	52.1						44.0		240
260	45.9						41.1		260
280	44.4						38.4		280
300	41.5	30.0/31.6			38.1				300
340	34.4	25.6			32.2	28.0/32.2			340
360	26.7	25.3			29.0	25.1			360
420	22.0	22.1			25.9	21.7			420
460	21	15.4	14.0/47.5		23.1	18.9			460
500	20.9	17.0	13.6		20.5	16.6	12.0/50.7		500
540	19.7/30.9	14.9	12.0		15.0	12.7	11.5		540
580		12.4	10.7	7.8/61.6	15.9/56.2	14.0	13.1		580
620		13.0/56.6	8.5	7.1		12.0	9.0	5.5/65.7	620
660			8.3	6.2			8.7	5.4	660
700				6.0/67.2	5.3		7.2	4.5	700
740					4.4		7.5/73.0	3.9	740
780						4.0/74.6		3.2/78.0	780
820									820

●ラフィング定格総荷重性能表【主フック】ラフィングブーム長さ：49.5 m

作業半径 (m)	ラフィングブーム長さ (m)			作業半径 (m)
	6.0			
	ブーム長さ (°)			
8.0		7.0		
200		39.0/21.9		200
220		36.7		220
240		37.8		240
260		35.8		260
280		35.8		280
300		31.7		300
340		25.6	25.3/36.6	34.3
360		26.0		36.3
420		22		20.4
460		15.0		17.7
500		13.9		5.7
540		15.6	4.0	10.0/54.0
580		14.2	2.5	3.5
620		11.9	1.0	5.4
660		14.6/22.2	0.5	7.3
700			9.6	6.3
740			9.0/73.5	5.8
780				5.0
820				4.3/78.6

●ラフィング定格総荷重性能表【主フック】ラフィングブーム長さ：55.5 m

作業半径 (m)	ラフィングブーム長さ (m)								作業半径 (m)
	24				30				
	ブーム長さ (°)				ブーム長さ (°)				
8.8	8.0	7.0	8.0	8.8	8.0	7.0	8.0		
120	98.0/128								120
140	97.4						77.3/143		140
160	78.0						74.2		160
180	72.3						68.9		180
200	65.4						65.5		200
220	61.5	47.0/23.6			61.3				220
240	54.5	45.7			54.7	45.0/25.6			240
260	48.4	44.2			49.2	44.1			260
280	44.7	40.0			44.8	40.0			280
300	42.4/33.6	36.5			43.5	36.5			300
340		31.0	22.0/28.4		34.7	30.0			340
360			21.3		34.3/34.2	25.5	16.0/39.7		360
420			18.5			22.2	18.0		420
460				17.8/46.0	11.7/48.2		22.0/42.3	15.0	460
500					11.7		14.3	3.8/62.3	500
540					10.3		14.0/61.9	8.6	540
580						10.9/54.8		8.7	580
620								6.6/66.4	620

●ラフィング定格総荷重性能表【主フック】ラフィングブーム長さ：55.5 m

作業半径 (m)	ラフィングブーム長さ (m)								作業半径 (m)
	36				42				
	ブーム長さ (°)				ブーム長さ (°)				
8.8	7.0	8.0	8.0	8.8	8.0	7.0	8.0		
140	71.0/15.9								140
160	70.7						62.4/17.4		160
180	70.0						62.4		180
200	65.6						61.7		200
220	61.2						60.5		220
240	54.5						54.2		240
260	49.0						48.9		260
280	44.5	36.0/26.3			44.4				280
300	43.6	34.7			40.6	30.0/30.2			300
340	32.5	29.4			34.4	28.7			340
360	29.0	25.5			28.8	24.6			360
420	27.8/39.8	22.7	18.0/49.0		26	21.9			420
460		19.1	16.5		23.2/45.5	16.7	14.0/46.2		460
500			14.6			13.4			500
540			12.2	5.5/68.4		14.8	11.8		540
580				11.9/57.6	9.1	14.5/54.2	10.4	7.0/60.6	580
620					7.3		9.2	3.4	620
660					6.2		9.0/53.4	5.4	660
700						6.0/68.2		4.6	700
740								4.4/72.0	740

●ラフィング定格総荷重性能表【主フック】ラフィングブーム長さ：55.5 m

作業半径 (m)	ラフィングブーム長さ (m)						作業半径 (m)		
	48			54					
	ブーム長さ (°)			ブーム長さ (°)					
8.8	8.0	7.0	8.8	8.0	7.0				
180	54.5/19.0						180		
200	54.4					48.8/20.5	200		
220	53.6					46.9	220		
240	52.2					44.2	240		
260	45.5					41.6	260		
280	44.3					38.6	280		
300	40.4	29.0/32.6			36.5		300		
340	34.3	28.5			32.6	25.0/35.3	34.0		
360	26.7	24.5			28.2	23.7	360		
420	26.0	21.3			25.6	20.5	420		
460	23.0	18.9			22.7	17.5	460		
500	20.6	16.6	13.0/48.5		20.9	16.0	11.0/62.5	500	
540	18.9/51.1	14.4	11.7		18.2	14.3	19.5	540	
580		13.7	9.8	15.3/55.8		13.6	9.4	580	
620			9.5		11.2		8.0	620	
660				7.8		11.0/65.0	6.0	660	
700							5.5	700	
740							3.8	740	
780								3.5/75.0	780

●ラフィング定格総荷重性能表【主フック】ラフィングブーム長さ：55.5 m

作業半径 (m)	ラフィングブーム長さ (m)		作業半径 (m)	
	6.0			
	ブーム長さ (°)			
8.0		7.0		
220		35.0/22.1	220	
240		37.6	240	
260		39.8	260	
280		39.8	280	
300		31.1	300	
340		28.0	24.0/37.6	34.0
360		25.2		23.1
420		22.0		20.2
460		15.6		17.9
500		13.9		15.6
540		15.6		13.7
580		14.2	12.1	3.0/63.3
620		11.3	10.7	7.6
660			8.5	6.7
700			8.7	5.6
740			8.5/71.6	5.0
780				4.7/75.0

SC3500

350t

●ラフィング定格総荷重性能表 [主フック] ラフィングブーム長さ: 61.5 m

作業半径 (m)	ラフィングブーム長さ (m)				作業半径 (m)
	40		42		
	ブーム長さ (°)		ブーム長さ (°)		
	88	90	88	90	
14.0	65.4/14.5				14.0
16.0	66.0				16.0
18.0	65.6				18.0
20.0	66.2				20.0
22.0	66.7				22.0
24.0	67.1				24.0
26.0	67.7		40.0/26.9		26.0
28.0	68.2		38.1		28.0
30.0	68.8		36.2		30.0
34.0	69.7		30.2		34.0
38.0	70.6		25.0	16.0/41.8	38.0
42.0			21.7	17.6	42.0
46.0			21.0/43.6	16.3	46.0
50.0				13.6	50.0
54.0				12.0/33.9	54.0

EX607092

●ラフィング定格総荷重性能表 [主フック] ラフィングブーム長さ: 61.5 m

作業半径 (m)	ラフィングブーム長さ (m)						作業半径 (m)
	40		42		44		
	ブーム長さ (°)		ブーム長さ (°)		ブーム長さ (°)		
	88	90	70	81	81	70	
16.0	69.3/16.1				50.8/17.6		16.0
18.0	69.7				50.3		18.0
20.0	69.4				50.8		20.0
22.0	69.8				50.0		22.0
24.0	70.0				50.0		24.0
26.0	70.5				49.4		26.0
28.0	70.9				44.0		28.0
30.0	71.2				40.1	30.0/31.6	30.0
34.0	71.7				34.1	29.1	34.0
38.0	72.5				28.5	24.9	38.0
42.0	73.4				23.0	21.6	42.0
46.0	74.3		15.0/45.0		19.7	19.9	46.0
50.0			18.8	14.7	22.0/45.7	13.0/48.3	50.0
54.0			18.0/49.4	13.8		16.6	54.0
58.0				11.5		14.5	58.0
62.0				10.2		12.0/55.2	62.0
66.0				10.0/59.7			66.0
70.0							70.0
74.0							74.0
78.0							78.0

EX607092

●ラフィング定格総荷重性能表 [主フック] ラフィングブーム長さ: 61.5 m

作業半径 (m)	ラフィングブーム長さ (m)						作業半径 (m)
	40		44		48		
	ブーム長さ (°)		ブーム長さ (°)		ブーム長さ (°)		
	88	90	70	84	84	70	
16.0	43.9/19.2						16.0
20.0	43.6				39.4/20.7		20.0
22.0	43.6				38.4		22.0
24.0	43.6				38.4		24.0
26.0	43.6				38.4		26.0
28.0	43.5				38.4		28.0
30.0	43.7				37.0		30.0
34.0	43.6				32.8	24.0/30.3	34.0
38.0	43.0				29.0	21.9	38.0
42.0	42.4				25.3	20.5	42.0
46.0	42.5				22.4	17.9	46.0
50.0	43.1				18.0	15.7	50.0
54.0	43.3			11.0/51.6			54.0
58.0	43.3			10.2	15.0	13.5	58.0
62.0	43.3			8.9	15.5/57.0	13.2	62.0
66.0	43.3			8.6		11.9	66.0
70.0	43.3			8.2		9.6	70.0
74.0	43.3			8.2	8.5/58.8	9.3	74.0
78.0	43.3			6.6/71.3		4.5	78.0
82.0	43.3					4.0	82.0
86.0	43.3					4.0/77.1	86.0

●ラフィング定格総荷重性能表 [主フック] ラフィングブーム長さ: 61.5 m

作業半径 (m)	ラフィングブーム長さ (m)				作業半径 (m)	
	40		44			
	ブーム長さ (°)		ブーム長さ (°)			
	88	90	70	70		
22.0	33.8/22.3				22.0	
24.0	33.6				24.0	
26.0	33.5				26.0	
28.0	33.1				28.0	
30.0	33.1				30.0	
34.0	32.7				34.0	
38.0	32.3				38.0	
42.0	32.5			20.9/32.7	42.0	
46.0	32.5			19.9	46.0	
50.0	32.7			17.2	50.0	
54.0	32.5			15.1	54.0	
58.0	32.5			13.2	58.0	
62.0	32.5			11.6	62.0	
66.0	32.5			10.0	66.0	
70.0	32.5			9.3	70.0	
74.0	32.5			8.3	74.0	
78.0	32.5			8.0/72.6	78.0	
82.0	32.5				8.0	
86.0	32.5				3.7/75.0	86.0

EX607092

●ラフィング定格総荷重性能表

●クレーン

名称 (主要構造部材)	寸法 (mm) 幅×高さ×長さ	質量 (kg)
本体 (基本ブーム)		293000
昇降用ローラー	3200×3350×9860	33000
リブフレーム	3200×2020×5780	24000
サイドフレーム (1台分)	1290×1550×10 40	30600×2
アックスレール (1台分)	2000×1390×8030	12700×2
ボトムフレーム (1台分)	3160×2170×7550	5200
ローワーユニット (1台分)	1210×1180×2320	13000×2
カウンタウエイトベース	1590×1720×8500	10830
カウンタウエイト本体	320×1440×5500	9990×6
カウンタウエイトトップ	320×1440×5500	9900
ライバラスト	2750×1220×13400	5000
トップブーム	2000×2560×5270	4140
ボトムブーム (10500mm)	2640×2750×10750	7200
300mm径ブーム (標準)	2840×2440×3360	1400
600mm径ブーム (標準)	2840×2440×8150	2190
1200mm径ブーム (標準)	2640×2440×12150	3850
600mm径ブーム (ライト)	1930×1740×6150	1540
1200mm径ブーム (ライト)	1930×1740×12150	2890
ショートジブ	1300×1190×1530	410
350tフック	880×3780×2220	6100
180tフック	880×2890×1040	4200
100tフック	880×2330×650	2200
65tフック	840×2150×520	1400
13.5tフック	φ420×1280	500

●ラフィングブーム

名称 (主要構造部材)	寸法 (mm) 幅×高さ×長さ	質量 (kg)
本体		509000
昇降用ローラー	3200×3350×9860	32000
リブフレーム	3200×2020×5780	24000
サイドフレーム (1台分)	1290×1550×10 40	30000×2
アックスレール (1台分)	2000×1390×8030	12700×2
ボトムフレーム (1台分)	3160×2170×7550	15200
ローワーユニット (1台分)	1210×1180×2320	16000×2
カウンタウエイトベース	1590×1720×8500	10800
カウンタウエイト (標準)	320×1440×5500	9800×6
カウンタウエイト (トップ)	320×1440×5500	9800
ライバラスト	2700×1220×13400	5000
タワートップ	2720×2320×5750	3240
ボトムブーム (10500mm)	2640×2700×10750	10100
500mm径ブーム (標準)	2640×2440×15150	2190
1200mm径ブーム (標準)	2640×2440×12150	3850
タワーヘッド	2640×3620×11850	9590
450mm径ブーム	2000×2560×5270	4140
600mm径ブーム (ライト)	1690×1740×3150	1640
1200mm径ブーム (ライト)	380×1740×12150	2890
ショートジブ	1300×1190×1530	410
100tフック	880×2390×650	2200
65tフック	840×2150×520	1400
13.5tフック	φ420×1280	500

1. 荷役性能表の「質量」は標準的な状態を示し、実際の質量は荷役性能表に記載の質量に異なります。
2. 定格質量は、水平面上に均等に分布する状態での質量を示し、実際の質量は荷役性能表に記載の質量に異なります。
3. 質量は、吊り下げられた状態での質量を示し、実際の質量は荷役性能表に記載の質量に異なります。
4. 質量は、吊り下げられた状態での質量を示し、実際の質量は荷役性能表に記載の質量に異なります。
5. 質量は、吊り下げられた状態での質量を示し、実際の質量は荷役性能表に記載の質量に異なります。

フックの名称	質量 (kg)
100t	2.2
65t	1.4
13.5t	0.5