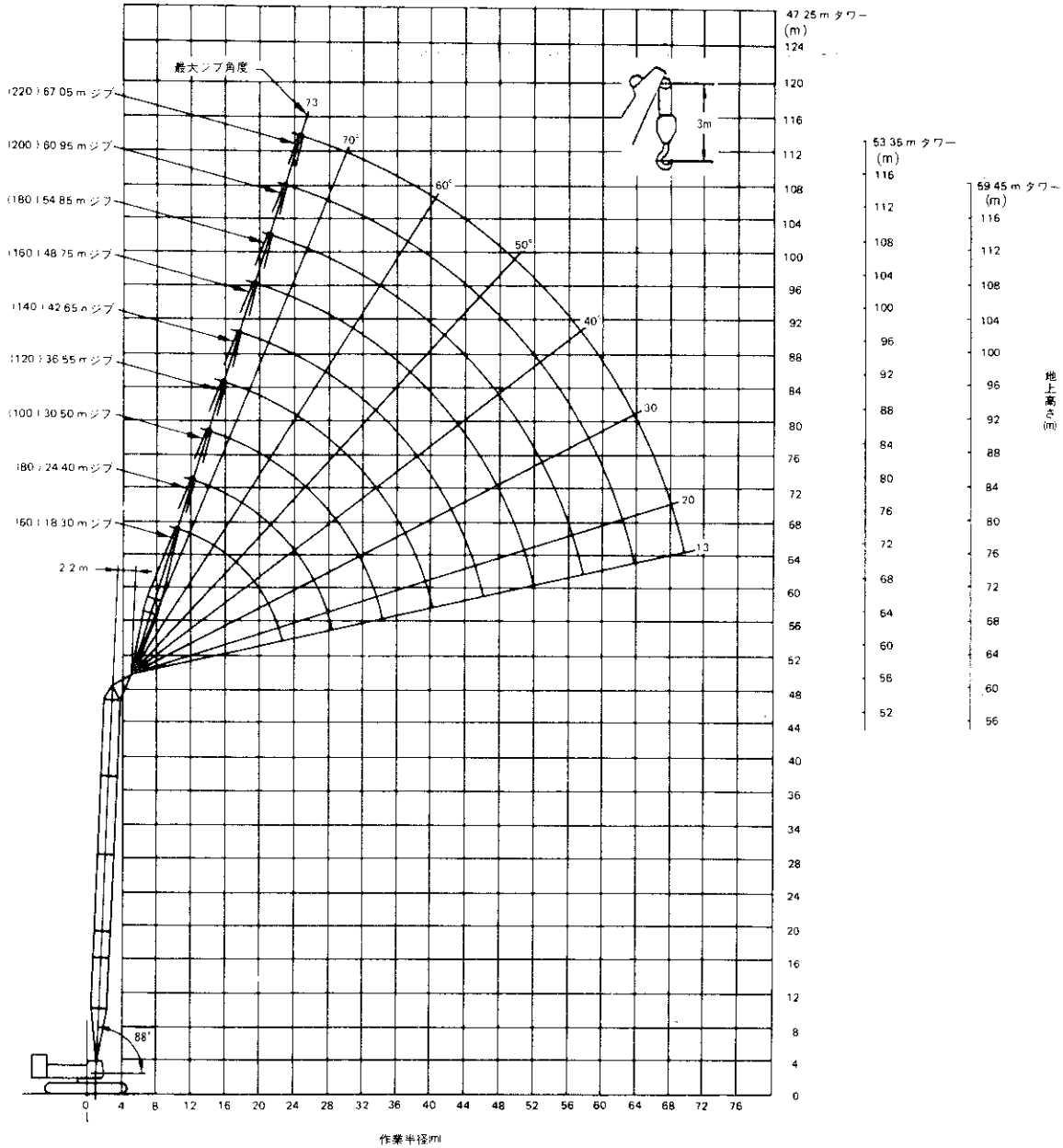


SC-2500

250t

■作業範囲図(タワー高さ 47.25~59.45m時)



■タワーブームとジブの組合せ

タワー長さ	ジブ長さ									
	m	m	m	m	m	m	m	m	m	m
m	18.30	24.40	30.50	36.55	42.65	48.75	54.85	60.95	67.05	73.15
22.85	○	○	○	○	○	○	○	○	○	○
28.95	○	○	○	○	○	○	○	○	○	○
35.05	○	○	○	○	○	○	○	○	○	○
41.15	○	○	○	○	○	○	○	○	○	○
47.25	○	○	○	○	○	○	○	○	○	×
53.35	○	○	○	○	○	○	○	○	×	×
59.45	○	○	○	○	○	○	○	×	×	×

SC-2500

250t

P1 L S 3 6 8 R H 5 ラッピングジブ定格総荷重表

主ジブ(M)		22.85														主ジブ(M)	
補ジブ(M)		18.30		24.40		30.50		36.55		42.65		48.75		54.85		補ジブ(M)	
主ジブ角度 作業半径		88	80	88	80	88	80	88	80	88	80	88	80	88	80	主ジブ角度 作業半径	
1 1 1	2 4 8	60.0		55.8													1 1 1
		52.2		52.2													4 4 8
		40.0	40.0	40.0		40.0		40.0									1 1 8
2 2 3	2 6 30	30.6	30.6	30.6	30.6	30.6	30.6	30.6	24.0	30.6	24.0	30.6	24.0	30.6	24.0	24.0	2 2 30
			23.0	24.0	24.0	24.0	24.0	24.0	18.0	24.0	18.0	18.0	18.0	18.0	18.0	18.0	2 2 30
3 3 4	4 8 42					14.0	14.0	14.0	14.0	14.0	14.0	14.0	14.0	14.0	14.0	14.0	3 3 42
							11.5	11.6	11.6	11.6	11.6	11.6	11.6	11.6	11.6	11.6	3 3 42
4 5 5	6 0 4									8.2	8.2	8.2	8.2	8.2	8.2	8.2	4 5 4
										7.0	7.0	7.0	7.0	7.0	7.0	7.0	4 5 4
5 6 6	8 2													4.2	4.7	4.7	5 6 2
															3.7	3.7	5 6 2
主ジブ(M)		22.85							28.95							主ジブ(M)	
補ジブ(M)		60.95		67.05		73.15		18.30		24.40		30.50		36.55		補ジブ(M)	
主ジブ角度 作業半径		88	80	88	80	88	80	88	80	88	80	88	80	88	80	主ジブ角度 作業半径	
1 1 1	0 4 8							52.0		52.0							1 1 1
								40.0	40.0	40.0				40.0			1 1 8
2 2 3	2 6 30	24.0						30.6	30.6	30.6	30.6	30.6	30.6	24.0	30.6	24.0	2 2 30
		18.0		18.0		18.0		24.0	24.0	24.0	24.0	24.0	24.0	18.0	18.0	18.0	2 2 30
3 3 4	4 8 42	14.0		14.0		14.0						14.0	14.0	14.0	14.0	14.0	3 3 42
		11.6	11.6	11.6	9.6	11.6	9.6					11.6	11.6	11.6	11.6	11.6	3 3 42
4 5 5	6 0 4	8.2	8.2	8.2	8.2	8.2	8.2										4 5 4
		7.0	7.0	7.0	7.0	7.0	7.0										4 5 4
5 6 6	8 2 6	4.7	4.7	4.7	4.7	4.7	4.7										5 6 6
		3.7	3.7	3.7	3.7	3.7	3.7										5 6 6
7 7 7	0 4			2.0	2.0	2.0	2.0										7 0 4
				1.3	1.3	1.3	1.3										7 0 4
主ジブ(M)		28.95							35.05							主ジブ(M)	
補ジブ(M)		42.65		48.75		54.85		60.95		67.05		73.15		18.30		補ジブ(M)	
主ジブ角度 作業半径		88	80	88	80	88	80	88	80	88	80	88	80	88	80	主ジブ角度 作業半径	
1 1 1	0 4 8													48.0			1 1 1
														40.0	40.0		1 1 8
2 2 3	2 6 30	30.6		30.6				24.0						30.6	30.6		2 2 30
		24.0	18.0	24.0		24.0		18.0				18.0					2 2 30
3 3 4	4 8 42	14.0	14.0	14.0	14.0	14.0	11.6	14.0	11.6	14.0		14.0					3 3 42
		11.6	11.6	11.6	11.6	11.6	9.6	11.6	9.6	11.6	9.6	9.6	11.6				3 3 42
4 5 5	6 0 4	8.2	8.2	8.2	8.2	8.2	8.2	8.2	8.2	8.2	8.2	8.2	8.2	8.2	8.2	8.2	4 5 4
		7.0	7.0	7.0	7.0	7.0	7.0	7.0	7.0	7.0	7.0	7.0	7.0	7.0	7.0	7.0	4 5 4
5 6 6	8 2 6					4.7	4.7	4.7	4.7	4.7	4.7	4.7	4.7	4.7	4.7	4.7	5 6 6
						3.7	3.7	3.7	3.7	3.7	3.7	3.7	3.7	3.7	3.7	3.7	5 6 6
7 7 7	0 4									2.0	2.0	2.0	2.0	2.0	2.0	2.0	7 0 4
										1.3	1.3	1.3	1.3	1.3	1.3	1.3	7 0 4

定格総荷重は、水平堅土上に置いた場合の転倒荷重の78%以内及び移動式クレーン構造規格に定める前方安定度1.15以上です。

