

# SC-2500

# 250t

■定格総荷重表(ローウエイト付仕様)

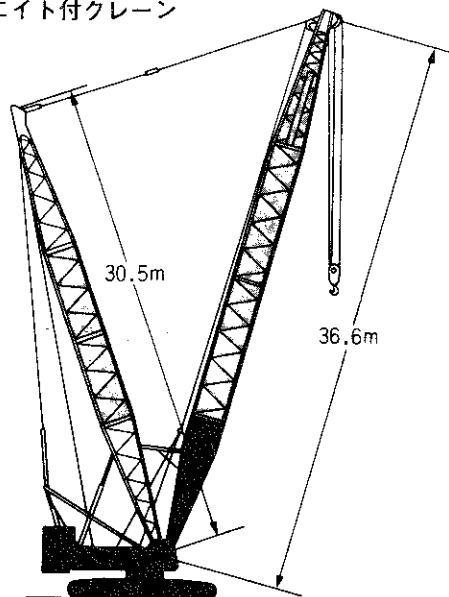
(単位ton)

マスト長さ(m)	30.50																		
フーム長さ(m) 作業半径(m)	36.55	39.60	42.65	45.70	48.75	51.80	54.85	57.90	60.95	64.00	67.05	70.10	73.15	76.20	79.00	82.30	85.35	88.40	91.45
8.0	8 <sup>1</sup> / <sub>120.0</sub>	8 <sup>6</sup> / <sub>120.0</sub>																	
9.0	120.0	120.0	9 <sup>1</sup> / <sub>115.0</sub>	9 <sup>7</sup> / <sub>105.0</sub>															
10.0	108.2	107.8	107.7	105.0	10 <sup>2</sup> / <sub>95.0</sub>	10 <sup>7</sup> / <sub>85.0</sub>	11 <sup>3</sup> / <sub>80.0</sub>	11 <sup>8</sup> / <sub>75.0</sub>											
12.0	86.5	86.4	86.3	85.9	85.6	85.4	80.0	75.0	12 <sup>3</sup> / <sub>69.0</sub>	12 <sup>8</sup> / <sub>64.0</sub>	13 <sup>4</sup> / <sub>59.0</sub>								
14.0	72.1	71.7	71.6	71.2	70.9	70.6	70.2	70.0	69.0	64.0	59.0	54.0	14 <sup>4</sup> / <sub>50.0</sub>	15 <sup>0</sup> / <sub>45.0</sub>	15 <sup>5</sup> / <sub>42.0</sub>				
16.0	61.2	60.7	60.6	60.2	59.9	59.6	59.2	59.2	59.0	58.6	58.3	54.0	50.0	45.0	42.0	39.0	16 <sup>6</sup> / <sub>35.0</sub>	17 <sup>1</sup> / <sub>32.0</sub>	17 <sup>6</sup> / <sub>28.0</sub>
18.0	53.2	52.7	52.6	52.2	51.9	51.6	51.2	51.0	50.6	50.2	50.0	49.6	49.2	45.0	42.0	39.0	35.0	32.0	28.0
20.0	46.7	46.2	46.1	45.6	45.4	45.1	45.0	44.8	44.4	44.0	43.8	43.4	42.9	42.7	42.0	39.0	35.0	32.0	28.0
22.0	41.7	41.3	41.1	40.7	40.4	40.1	39.7	39.5	39.1	38.7	38.4	38.1	37.6	37.4	37.0	36.5	35.0	32.0	28.0
24.0	37.3	36.9	36.8	36.3	36.1	35.8	35.3	35.1	34.8	34.3	34.1	33.7	33.3	33.0	32.7	32.2	31.9	31.4	28.0
26.0	33.7	33.3	33.2	32.7	32.5	32.1	31.7	31.5	31.1	30.7	30.4	30.4	30.0	29.7	29.4	28.9	28.6	28.1	27.6
28.0	30.6	30.2	30.1	29.9	29.7	29.4	28.6	28.7	28.4	27.9	27.7	27.3	26.8	26.6	26.2	25.7	25.5	25.0	24.5
30.0	28.2	27.8	27.7	27.3	27.0	26.7	26.2	26.0	25.7	25.2	25.0	24.6	24.2	23.9	23.5	23.1	22.8	22.3	21.8
32.0	25.9	25.5	25.4	24.9	24.7	24.4	23.9	23.7	23.4	22.9	22.6	22.3	21.8	21.6	21.2	20.7	20.5	20.0	19.5
34.0	33 <sup>2</sup> / <sub>24.6</sub>	23.4	23.3	22.9	22.6	22.3	21.9	21.7	21.3	20.9	20.6	20.3	19.8	19.5	19.2	18.7	18.4	17.9	17.4
36.0		35 <sup>8</sup> / <sub>21.8</sub>	21.5	21.1	20.9	20.5	20.1	19.9	19.5	19.1	18.8	18.5	18.0	17.7	17.4	16.9	16.6	16.1	15.6
38.0			19.9	19.5	19.3	18.9	18.5	18.3	17.9	17.5	17.2	16.9	16.4	16.1	15.8	15.3	15.0	14.5	14.4
40.0			38 <sup>5</sup> / <sub>19.5</sub>	18.1	17.8	17.5	17.1	16.8	16.5	16.0	15.8	15.4	15.0	14.7	14.7	14.2	13.9	13.4	12.9
42.0				41 <sup>1</sup> / <sub>17.3</sub>	16.5	16.2	15.8	15.5	15.2	14.7	14.5	14.4	14.0	13.7	13.3	12.9	12.6	12.1	11.6
44.0					43 <sup>8</sup> / <sub>15.5</sub>	15.0	14.6	14.4	14.3	13.8	13.6	13.2	12.8	12.5	12.1	11.7	11.4	10.9	10.4
46.0						14.2	13.7	13.5	13.2	12.7	12.5	12.1	11.7	11.4	11.0	10.6	10.3	9.8	9.3
48.0						46 <sup>4</sup> / <sub>14.0</sub>	12.7	12.5	12.2	11.7	11.5	11.1	10.7	10.4	10.0	9.6	9.3	8.8	8.3
50.0							49 <sup>0</sup> / <sub>12.3</sub>	11.6	11.3	10.8	10.6	10.2	9.8	9.5	9.1	8.7	8.4	7.9	7.4
52.0								51 <sup>7</sup> / <sub>10.0</sub>	10.4	10.0	9.7	9.4	8.9	8.7	8.3	7.8	7.6	7.0	6.6
54.0									9.7	9.2	9.0	8.6	8.1	7.9	7.5	7.1	6.8	6.3	5.8
56.0									54 <sup>3</sup> / <sub>9.5</sub>	8.5	8.2	7.9	7.4	7.2	6.8	6.3	6.1	5.6	5.1
58.0										57 <sup>0</sup> / <sub>8.1</sub>	7.6	7.2	6.8	6.5	6.2	5.7	5.4	4.9	4.4
60.0											59 <sup>6</sup> / <sub>7.1</sub>	6.6	6.1	5.9	5.5	5.1	4.8	4.3	3.8
62.0												6.0	5.6	5.3	5.0	4.5	4.2	3.7	3.2
64.0												62 <sup>2</sup> / <sub>6.0</sub>	5.0	4.8	4.4	3.9	3.7	3.2	2.7
66.0													64 <sup>9</sup> / <sub>4.8</sub>	4.3	3.9	3.4	3.2	2.7	2.2
68.0														67 <sup>5</sup> / <sub>3.9</sub>	3.4	3.0	2.7	2.2	1.8
70.0															3.0	2.6	2.2	1.8	
72.0																2.2	1.8		
74.0																72 <sup>8</sup> / <sub>2.0</sub>			

- 注記 1) 上表に示す定格総荷重は、水平堅土上における値で移動式クレーン構造規格に準拠し、かつ転倒荷重78%以内の値です
- 2) 実際に吊り上げられる荷重は、上表の値からフック等の吊り具一切の重量を差引いた値です。(120tフック:2t、60tフック:1.3t、25.20tフック:1.1t、13.5tフック:0.5t)
- 3) ショートジブの定格総荷重は、これと同作業半径の時の主フーム定格総荷重より0.3t差引いた値ですが、最大定格総荷重13.5tを越えない様にして下さい
- 4) ジブ及びジブフックを取付けた場合の主フームの定格総荷重は、上表の値から下表の重量を引いた値になります

ジブ長さ(m)	ショートジブ	12.2	18.2	24.2	30.2
差引重量(t)	0.8	3.1	4.3	5.5	6.7

ローウエイト付クレーン



- 注記 1) 左記に示す定格総荷重は、水平堅土上における値で移動式クレーン構造規格に準拠し、かつ転倒荷重78%以内の値です
- 2) 実際に吊り上げられる荷重は、上表の値からフック等の吊り具一切の重量を差引いた値です。(120tフック:2t、60tフック:1.3t、25.20tフック:1.1t、13.5tフック:0.5t)
- 3) ショートジブの定格総荷重は、これと同作業半径の時の主フーム定格総荷重より0.3t差引いた値ですが、最大定格総荷重13.5tを越えない様にして下さい
- 4) ジブ及びジブフックを取付けた場合の主フームの定格総荷重は、上表の値から下表の重量を引いた値になります

ジブ長さ(m)	ショートジブ	12.2	18.2	24.2	30.2
差引重量(t)	0.8	3.1	4.3	5.5	6.7