

■ クレーンブーム標準構成表

ブーム構成 ブーム長さ(m)	ボトムブーム	トップブーム	ブーム&ペンダント構成		
			3 m	6 m	9 m
18.29					
21.34					
24.38					
27.43					
30.48					
33.53					
36.58					2
39.62					2
42.67					2
45.72					3
48.77					3
51.82					3
54.86					4
57.91					4
60.96					4
64.01					5
67.06					5
70.10					5

ジブ長さ 12.19m, 18.29m
 ジブ長さ 12.19m, 18.29m, 24.38m

■ カウンタウエイト構成表

カウンタウエイト	W (t)	D (m)
A	5.6	1.51×1.59×0.82
B	4.6	1.39×1.12×0.82
C	5.6	1.51×1.59×0.82
D	9.8	1.49×4.50×0.56
E	7.5	1.51×4.50×0.30
F	2.5	1.51×1.41×0.34
G	2.5	1.51×1.41×0.34

■ クレーン定格総荷重表 (タワー用ブーム使用時)

(単位: t)

ブーム長さ(m) 作業半径(m)	18.29	21.34	24.38	27.43	30.48	33.53	36.58	39.62	42.67	45.72	48.77	51.82	54.86	57.91	60.96	64.01	67.06	70.10
5.0	100.0																	
5.3	100.0																	
6.0	88.3	82.2	75.1															
7.0	69.1	69.0	68.9	64.4	57.7													
8.0	56.3	56.1	56.0	55.9	53.0	50.0	45.6											
9.0	47.4	47.1	47.0	46.9	46.7	46.6	44.3	40.0	36.6									
10.0	40.7	40.5	40.4	40.3	40.1	40.0	39.9	37.9	35.8	32.6	30.0							
12.0	31.7	31.5	31.4	31.3	31.1	31.0	30.9	30.7	30.6	30.5	28.3	25.8	23.7	21.7				
14.0	25.8	25.7	25.6	25.5	25.3	25.2	25.0	24.8	24.8	24.6	24.4	24.3	22.8	20.6	18.5	17.2	16.4	15.0
16.0	21.7	21.5	21.4	21.3	21.1	21.0	20.9	20.7	20.6	20.5	20.3	20.2	20.0	19.8	17.6	16.2	15.5	14.2
18.0		18.5	18.4	18.3	18.1	18.0	17.9	17.6	17.5	17.4	17.2	17.1	16.9	16.8	16.6	15.2	14.7	13.3
20.0		16.2	16.1	16.0	15.8	15.6	15.5	15.3	15.2	15.0	14.8	14.7	14.5	14.4	14.2	14.1	13.8	12.5
22.0			14.2	14.1	13.9	13.8	13.7	13.4	13.3	13.2	12.9	12.8	12.6	12.5	12.3	12.2	12.1	11.6
24.0				12.5	12.3	12.2	12.1	11.9	11.8	11.7	11.4	11.3	11.1	10.9	10.7	10.6	10.5	10.3
26.0					11.0	10.9	10.8	10.6	10.5	10.4	10.2	10.1	9.9	9.7	9.5	9.3	9.2	9.0
28.0					10.0	9.9	9.8	9.6	9.5	9.3	9.1	8.9	8.7	8.6	8.4	8.3	8.2	8.0
30.0						8.9	8.8	8.6	8.5	8.4	8.2	8.1	7.9	7.7	7.5	7.4	7.2	7.0
32.0							8.1	7.9	7.8	7.6	7.4	7.2	7.0	6.9	6.7	6.6	6.5	6.2
34.0								7.1	7.0	6.9	6.7	6.5	6.3	6.2	6.0	5.9	5.7	5.5
36.0								6.5	6.4	6.3	6.1	5.9	5.7	5.6	5.4	5.1	5.0	4.7
38.0									5.9	5.8	5.6	5.4	5.1	4.9	4.7	4.6	4.4	4.1
40.0										5.3	5.0	4.8	4.6	4.4	4.2	4.1	3.9	3.6
42.0											4.6	4.3	4.1	3.9	3.7	3.6	3.3	3.0
44.0											4.2	3.9	3.7	3.5	3.2	3.1	2.8	2.6
46.0												3.5	3.3	3.0	2.8	2.7	2.4	2.2
48.0													2.9	2.6	2.4	2.3	2.1	1.8
50.0														2.3	2.1	2.0	1.8	1.5
52.0															2.0	1.8	1.7	1.5
54.0																1.5	1.4	
ロープ掛本数	10	9	8	7	6	5	5	4	4	4	3	3	3	3	2	2	2	2

- 上記定格総荷重はサイドフレーム拡張時の水平壁土における転倒荷重の78%以内及び移動式クレーン構造規格で定める前方安定度が1.15以上の両方を満足する値です。
- 実際に吊り上げ得る荷重は上記荷重よりフック等吊具の重量を差引いた値です。
- クラムシェル・クラブバケット等の吊上げ性能は上記定格総荷重表の値の90%です。但し作業性能は「バケット自重+つかみ重量」ですので合計重量が10tをこえてはなりません。
- クラムシェル・クラブバケット等の作業を行なう場合のブーム長さは21.35m以下にして下さい。
- ジブ・ショートジブ及び補助フックを取付けた場合の主ブームの定格総荷重は上記定格総荷重から下記のジブ及びフック重量を差引いた値です。
- 巻上ロープ(φ26)は本当り10tとしてフックのロープ掛数を定めて下さい。

フックの種類	100t主フック	50t主フック	30t主フック	10t補助フック
差引重量	1,330kg	840kg	640kg	400kg

ジブ長さ(m)	12.19	18.29	24.38	ショートジブ
差引重量(t)	2.7	3.1	4.1	0.3

■ ショートジブ定格総荷重表 (タワー用ブーム使用時)

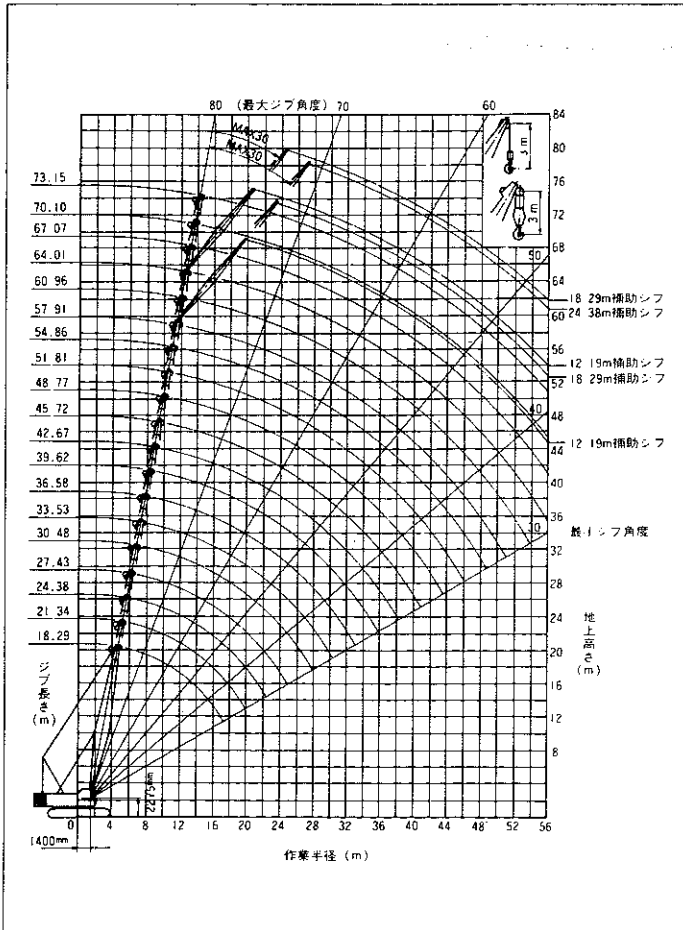
(単位: t)

ブーム長さ(m) 作業半径(m)	18.29	21.34	24.38	27.43	30.48	33.53	36.58	39.62	42.67	45.72	48.77	51.82	54.86	57.91	60.96	64.01	67.06
5.0	10.0/5.8																
5.3	10.0																
6.0	10.0	10.0/6.3	10.0/6.9														
7.0	10.0	10.0	10.0	10.0/7.4	10.0/7.9												
8.0	10.0	10.0	10.0	10.0	10.0	10.0/8.5											
9.0	10.0	10.0	10.0	10.0	10.0	10.0	10.0	10.0/9.5									
10.0	10.0	10.0	10.0	10.0	10.0	10.0	10.0	10.0	10.0	10.0/10.6	10.0/11.1						
12.0	10.0	10.0	10.0	10.0	10.0	10.0	10.0	10.0	10.0	10.0	10.0	10.0	10.0/12.1	10.0/12.7			
14.0	10.0	10.0	10.0	10.0	10.0	10.0	10.0	10.0	10.0	10.0	10.0	10.0	10.0	10.0	10.0	10.0	10.0/14.2
16.0	10.0	10.0	10.0	10.0	10.0	10.0	10.0	10.0	10.0	10.0	10.0	10.0	10.0	10.0	10.0	10.0	10.0
18.0		10.0	10.0	10.0	10.0	10.0	10.0	10.0	10.0	10.0	10.0	10.0	10.0	10.0	10.0	10.0	10.0
20.0		10.0	10.0	10.0	10.0	10.0	10.0	10.0	10.0	10.0	10.0	10.0	10.0	10.0	10.0	10.0	10.0
22.0			10.0	10.0	10.0	10.0	10.0	10.0	10.0	10.0	10.0	10.0	10.0	10.0	10.0	10.0	10.0
24.0				10.0	10.0	10.0	10.0	10.0	10.0	10.0	10.0	10.0	10.0	10.0	10.0	10.0	10.0
26.0					10.0	10.0	10.0	10.0	10.0	10.0	9.9	9.8	9.6	9.4	9.2	9.0	8.9
28.0						9.7	9.6	9.5	9.3	9.2	9.0	8.8	8.6	8.4	8.3	8.1	8.0
30.0							8.6	8.5	8.3	8.2	8.1	7.9	7.8	7.6	7.4	7.2	7.1
32.0								7.8	7.6	7.5	7.3	7.1	6.9	6.7	6.6	6.4	6.3
34.0									6.8	6.7	6.6	6.4	6.2	6.0	5.9	5.7	5.6
36.0									6.2	6.1	6.0	5.8	5.6	5.4	5.3	5.1	4.8
38.0										5.6	5.5	5.3	5.1	4.8	4.6	4.4	4.3
40.0											5.0	4.7	4.5	4.3	4.1	3.9	3.6
42.0												4.3	4.0	3.8	3.6	3.4	3.3
44.0													3.9	3.6	3.4	3.2	2.8
46.0														3.2	3.0	2.7	2.5
48.0															2.6	2.3	2.1
50.0																2.0	1.8
52.0																	1.7
54.0																	

●実際に吊上げ得る荷重は上記荷重よりフック重量及びその他吊具重量を差引いた値です。

クローラ100t

■作業範囲図



■フック重量

100t 吊主フック	1330kg
50t 吊主フック	840kg
30t 吊主フック	640kg
10t 吊補助フック	400kg

■ジブ許容最大容量

ジブ長さ	ジブ取付角 10° (荷重状態)	30° (荷重状態)
12.19m	12.0t	8.0t
18.29m	10.0t	6.0t
24.38m	6.0t	4.5t

■ロープ掛数と吊上荷重

ロープ掛数 (本)	主フック									補助フック	
	10	9	8	7	6	5	4	3	2	1	
最大吊上荷重 (t)	100	90	80	70	60	50	40	30	20	10	10

■主要仕様

※負荷により速度変化します。

	タワークレーン	クローラクレーン (タワークレーンブーム使用時)
最大吊上荷重	17t×15m	100t×5.3m
タワー高さ	27.45m~48.80m	—
タワージブ長さ	22.85m~44.20m	—
タワー+ジブ (最長)	48.80m+44.20m	—
ブーム長さ	—	18.29m~70.10m
ジブ長さ	—	12.19m~24.38m
ブーム+ジブ (最長)	—	54.90m+24.40m
主巻上ロープ速度	*60/*30/15/7.5m/min	*60/*30/15/7.5m/min
主巻下ロープ速度	60/30/15/7.5m/min	60/30/15/7.5m/min
補巻上ロープ速度	—	*60/*30/15/7.5m/min
補巻下ロープ速度	—	60/30/15/7.5m/min
タワーブーム巻上ロープ速度	*40/10m/min	—
タワーブーム巻下ロープ速度	40/10m/min	—
クレーンブーム巻上ロープ速度	—	*40/10m/min
クレーンブーム巻下ロープ速度	—	40/10m/min
タワージブ巻上ロープ速度	*30/7.5m/min	—
タワージブ巻下ロープ速度	*30/7.5m/min	—
旋回速度	2.2/1.3r.p.m	
走行速度	*1.5/1.0km/h	
登坂能力	30% (約17°)	
全装備重量	119t (48.80m タワー+44.20m ジブ, 17t フック付)	105t (18.29m 基本ブーム, 100t フック付)
接地圧 (965mmシュー付)	0.9kg/cm ² (48.80m タワー+44.20m ジブ, 17t フック付)	0.8kg/cm ² (18.29m 基本ブーム, 100t フック付)

■ジブ定格総荷重表 (タワー用ブーム使用時)

ブーム長さ (m)	39.62						42.67						45.72						48.77			
	12.0		18.0		24.0		12.0		18.0		24.0		12.0		18.0		24.0		12.0		18.0	
ジブ長さ (m)																						
ジブ取付角度	10°	30°	10°	30°	10°	30°	10°	30°	10°	30°	10°	30°	10°	30°	10°	30°	10°	30°	10°	30°	10°	30°
作業半径 (m)																						
13.0																						
14.0																						
16.0																						
18.0																						
20.0																						
22.0																						
24.0																						
26.0																						
28.0																						
30.0																						
32.0																						
34.0																						
36.0																						
38.0																						
40.0																						
42.0																						
44.0																						
46.0																						
48.0																						
50.0																						
52.0																						
54.0																						

●実際に吊り上げ得る荷重は上記荷重よりフック重量及びその他の吊具重量を差引いた値です

(単位: t)

ブーム長さ (m)	51.82						54.86						57.91						60.96				
	12.0		18.0		24.0		12.0		18.0		24.0		12.0		18.0		12.0		18.0				
ジブ長さ (m)																							
ジブ取付角度	10°	30°	10°	30°	10°	30°	10°	30°	10°	30°	10°	30°	10°	30°	10°	30°	10°	30°	10°	30°	10°	30°	
作業半径 (m)																							
13.0																							
14.0																							
16.0																							
18.0																							
20.0																							
22.0																							
24.0																							
26.0																							
28.0																							
30.0																							
32.0																							
34.0																							
36.0																							
38.0																							
40.0																							
42.0																							
44.0																							
46.0																							
48.0																							
50.0																							
52.0																							
54.0																							