

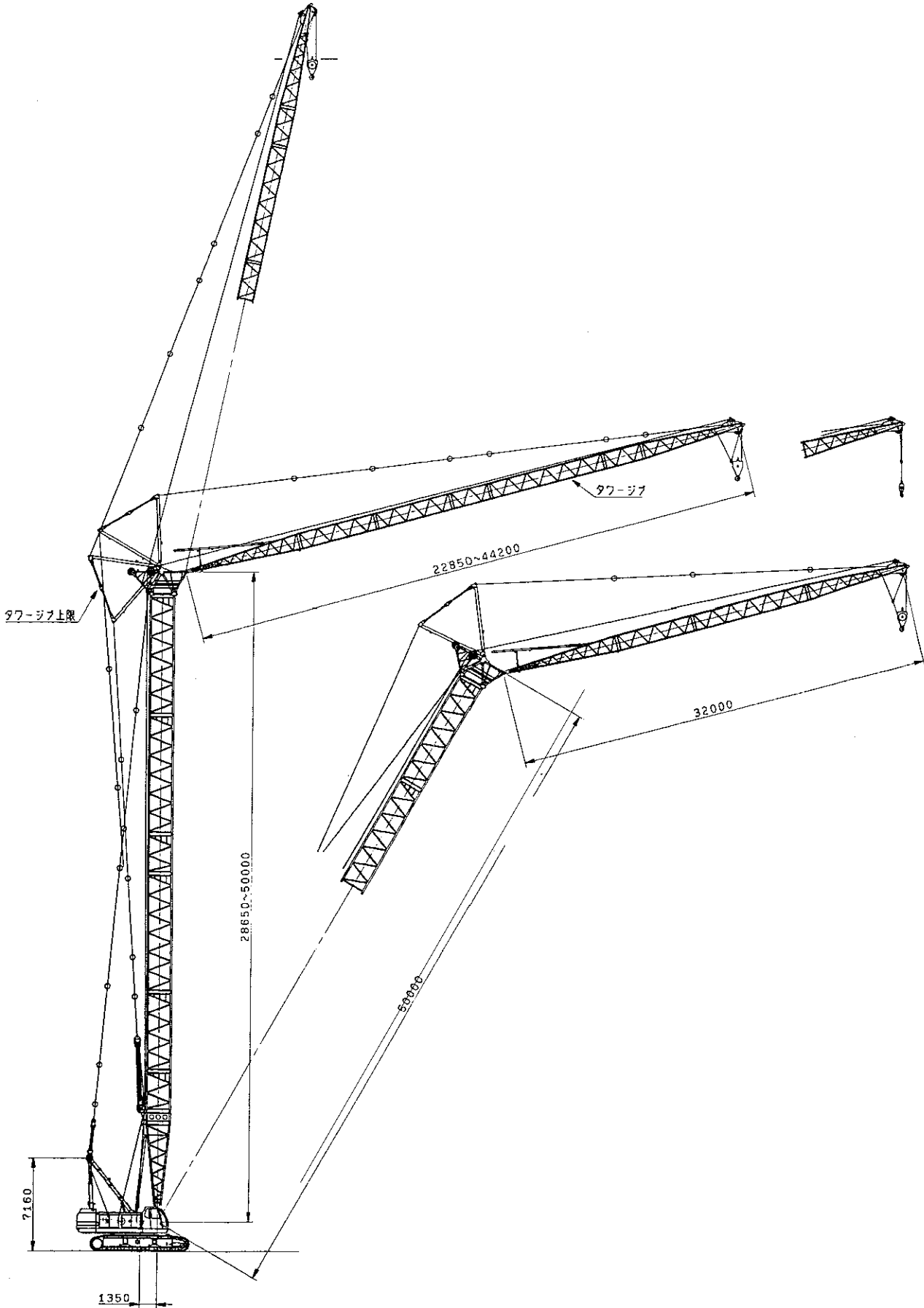
SC1000-2

ラフィングタワー

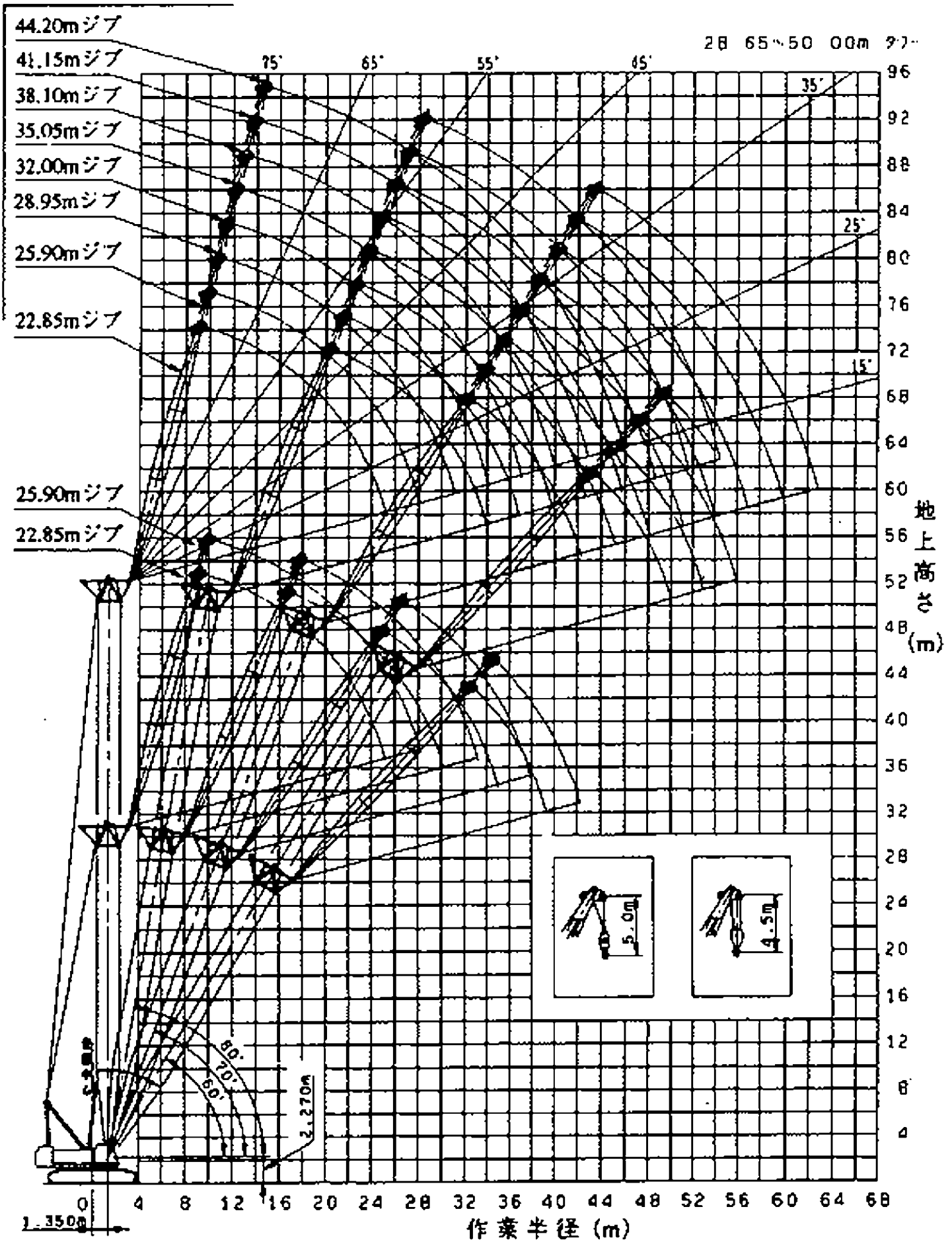
100t

■基本寸法図

単位 (mm)



■作業範囲図



100t

ラフィングタワー構成表

(mm)

90°・80°・70° ラフィング								
タワージブ長さ タワー高さ	22850	25900	28950	32000	35050	38100	41150	44200
28650	○	○	×	×	×	×	×	×
31700	○	○	○	×	×	×	×	×
34750	○	○	○	○	×	×	×	×
37800	○	○	○	○	○	×	×	×
40850	○	○	○	○	○	○	×	×
43900	○	○	○	○	○	○	○	×
46950	○	○	○	○	○	○	○	○
50000	○	○	○	○	○	○	○	○

(mm)

60° ラフィング								
タワージブ長さ タワー高さ	22850	25900	28950	32000	35050	38100	41150	44200
28650	○	○	×	×	×	×	×	×
31700	○	○	○	×	×	×	×	×
34750	○	○	○	○	×	×	×	×
37800	○	○	○	○	○	×	×	×
40850	○	○	○	○	○	○	×	×
43900	○	○	○	○	○	○	○	×
46950	○	○	○	○	○	○	○	○
50000	○	○	○	○	×	×	×	×

34.75m タワーポスト

(単位: t)

作業半径 (m)	主ジブ長さ (m)															
	22.85				25.90				28.95				32.00			
	タワー角度				タワー角度				タワー角度				タワー角度			
	90°	80°	70°	60°	90°	80°	70°	60°	90°	80°	70°	60°	90°	80°	70°	60°
9.4	20.0															
10.0	20.0				18.6/10.2											
11.0	20.0				18.6				15.0				14.0/11.8			
12.0	20.0				18.6				15.0				14.0			
13.0	20.0				18.6				15.0				14.0			
14.0	20.0				18.6				15.0				14.0			
15.0	17.1				17.0				15.0				14.0			
16.0	15.6				15.6				15.0				14.0			
18.0	13.5	13.5			13.5	12.4/19.2			13.5				13.5			
20.0	11.9	11.9			11.9	11.9			11.9	11.7/20.3			11.9	10.8/21.5		
22.0	10.6	10.6			10.6	10.6			10.6	10.6			10.6	10.6		
24.0	9.6	9.6			9.6	9.6			9.6	9.6			9.6	9.6		
26.0	8.1/25.3	8.7	8.1/27.3		8.7	8.7			8.7	8.7			8.7	8.7		
28.0		8.0	8.0		7.2	8.0	7.6/28.9		8.0	8.0			8.0	8.0		
30.0		7.5	7.5		7.1/28.2	7.5	7.5		7.3	7.5	2/30.6		7.3	7.3		
32.0		7.1/31.3	6.9			6.9	6.9		6.4/31.1	6.9	6.9		6.8	6.7	6.6/32.2	
34.0			6.5	5.7/35.8		6.5	6.5			6.5	6.5		5.2	6.1	6.1	
36.0			6.1	5.7		6.5/34.2	6.0	5.2/37.9		6.0	6.0		5.2/34.1	5.6	5.6	
38.0			5.9/37.0	5.3		5.6	5.2			5.8/37.2	5.6	4.7/39.9		5.2	5.2	
40.0				4.9			4.8				5.3	4.7		4.9	4.8	
42.0				4.6			4.5				5.0	4.4		4.9/40.1	4.4	4.3
44.0				4.5/42.4			4.3				4.9/42.9	4.1		4.1	4.0	
46.0							4.2/45.3					3.9		3.8/45.9	3.8	
48.0												3.6			3.5	
50.0												3.6/48.3			3.3	
52.0															3.2/51.2	

37.80m タワーポスト

(単位: t)

作業半径 (m)	主ジブ長さ (m)																					
	22.85				25.90				28.95				32.00				35.05					
	タワー角度				タワー角度				タワー角度				タワー角度				タワー角度					
	90°	80°	70°	60°	90°	80°	70°	60°	90°	80°	70°	60°	90°	80°	70°	60°	90°	80°	70°	60°		
9.4	20.0																					
10.0	20.0				18.6/10.2																	
11.0	20.0				18.6				15.0				14.0/11.8									
12.0	20.0				18.6				15.0				14.0				12.5/12.5					
13.0	20.0				18.6				15.0				14.0				12.5					
14.0	20.0				18.6				15.0				14.0				12.5					
15.0	17.1				17.0				15.0				14.0				12.5					
16.0	15.6				15.6				15.0				14.0				12.5					
18.0	13.5	13.0/18.6			13.5	12.1/19.7			13.5				13.5				12.1					
20.0	11.9	11.9			11.9	11.8			11.9	11.2/20.9			11.9				11.2					
22.0	10.6	10.6			10.6	10.6			10.6	10.6			10.6	10.4			10.4	8.3/23.1				
24.0	9.6	9.6			9.6	9.6			9.6	9.6			9.6	9.4			9.6	8.0				
26.0	8.1/25.3	8.7			8.7	8.7			8.7	8.7			8.7	8.6			8.7	7.3				
28.0		8.0	7.8/28.4		7.2	8.0			8.0	8.0			8.0	7.9			8.0	6.7				
30.0		7.5	7.5		7.1/28.2	7.5	7.4		7.3	7.5	7.0/31.6		7.3	7.2			7.3	6.0				
32.0		7.0/31.8	6.9			6.9	6.9		6.4/31.1	6.9	6.9		6.8	6.6	6.3/33.2		6.7	5.6				
34.0			6.5			6.5	6.5			6.5	6.5		5.2	6.0			6.1	5.1	5.0/34.8			
36.0			6.0	5.2/37.4		6.2/34.7	6.0			6.0	6.0		5.2/34.1	5.5	5.5		4.6	4.7	4.7			
38.0			5.6	5.1			5.6	4.8/39.4		5.6/37.7	5.6			5.1	5.1		4.0/37.1	4.3	4.3			
40.0			5.6/38.1	4.7			5.3	4.6			5.3	4.4/41.4		4.8	4.7		4.0	4.0				
42.0				4.4			5.2/41.0	4.3			5.0	4.3		4.7/40.6	4.3	4.2/43.5		3.8	3.8			
44.0				4.1/43.9				4.1			4.7	3.9			4.0	3.9		3.6/43.6	3.6	3.5/45.5		
46.0								3.9				3.7			3.8	3.7		3.4	3.4			
48.0								3.8/46.9				3.5			3.7/46.9	3.4		3.3	3.2			
50.0												3.3/49.8				3.2		3.2/49.9	3.0			
52.0																3.1				2.8		
54.0																3.0/52.8				2.7		
56.0																				2.5/55.7		

43.90m

作業半径 (m)	主ジブ長さ (m)															
	22.85				25.90				28.95				32.00			
	タワー角度				タワー角度				タワー角度				タワー角度			
	90°	80°	70°	60°	90°	80°	70°	60°	90°	80°	70°	60°	90°	80°	70°	60°
9.4	17.5															
10.0	17.5				16.0/10.2											
11.0	17.5				16.0				15.0				14.0/11.8			
12.0	17.5				16.0				15.0				14.0			
13.0	17.5				16.0				15.0				14.0			
14.0	17.3				16.0				15.0				14.0			
15.0	17.0				16.0				15.0				14.0			
16.0	15.6				15.6				15.0				14.0			
18.0	13.5	12.2/19.6			13.5				13.5				13.5			
20.0	11.9	11.9			11.9	11.3/20.8			11.9	10.6/21.9			11.9			
22.0	10.6	10.6			10.6	10.6			10.6	10.6			10.6	9.8/23.1		
24.0	9.6	9.6			9.6	9.6			9.6	9.6			9.6	9.4		
26.0	8.1/25.3	8.7			8.7	8.7			8.7	8.7			8.7	8.6		
28.0		8.0			7.2	8.0			8.0	8.0			8.0	7.9		
30.0		7.5	7.2/30.5		7.1/28.2	7.5			7.3	7.5			7.3	7.2		
32.0		6.9	6.8			6.9	6.7/32.1		6.4/31.1	6.9	6.1/33.7		6.8	6.6		
34.0		6.6/32.9	6.3			6.5	6.2			6.5	6.0		5.2	6.0	5.6/35.3	
36.0			5.8			6.0/35.8	5.8			6.0	5.6		5.2/34.1	5.5	5.4	
38.0			5.4				5.4			5.6	5.2			5.1	5.0	
40.0			5.1	4.2/40.4			5.0			5.4/38.7	4.9			4.7	4.6	
42.0		5.1/40.2	3.9				4.7	3.8/42.5			4.6			4.4/41.7	4.3	
44.0			3.7				4.6/43.1	3.6			4.3	3.5/44.5			4.0	
46.0			3.4					3.3			4.2	3.3			3.8	3.0/46.5
48.0			3.3/47.0					3.1			4.2/46.1	3.1			3.6	2.9
50.0								3.0/49.9				2.9			3.6/49.0	2.7
52.0												2.8				2.5
54.0												2.8/52.9				2.4
56.0																2.3/55.8
58.0																
60.0																
62.0																

(単位: t)

	主ジブ長さ (m)											
	35.05				38.10				41.15			
	タワー角度				タワー角度				タワー角度			
	90°	80°	70°	60°	90°	80°	70°	60°	90°	80°	70°	60°
12.5/12.5												
12.5				11.0/13.3								
12.5				11.0				10.0/14.1				
12.5				11.0				10.0				
12.1				11.0				10.0				
11.2				10.9				10.0				
10.4				10.1				9.8				
9.6	7.9/24.2			9.4	7.6/25.3			9.2				
8.7	7.3			8.7	7.3			8.6	7.1/26.5			
8.0	6.7			8.0	6.7			8.0	6.7			
7.3	6.0			7.3	6.0			7.3	6.0			
6.7	5.6			6.7	5.6			6.7	5.6			
6.1	5.1			6.1	5.1			6.1	5.1			
4.6	4.7	4.5/36.9		5.5	4.7			5.2	4.7			
4.0/37.1	4.3	4.3		4.3	4.3	4.2/38.5		4.6	4.3			
	4.0	4.0		4.2	4.0	4.0		4.4	4.0	4.0/40.2		
	3.8	3.8			3.8	3.8		4.0	3.8	3.8		
	3.6	3.6			3.6	3.6		3.7/42.9	3.6	3.6		
	3.5/44.6	3.4			3.4	3.4			3.4	3.4		
		3.3	2.9/48.6		3.2/47.6	3.3			3.2	3.3		
		3.2	2.7			3.2	2.6/50.6		3.1	3.1		
		3.1/51.9	2.5			3.0	2.5		3.0/50.5	2.9	2.5/52.7	
			2.4			2.9	2.4			2.8	2.4	
			2.2			2.8/54.9	2.2			2.7	2.2	
			2.1				2.1			2.6/57.8	2.1	
			2.0/58.7				2.0				1.9	
							1.9/61.7					

タワーポスト

■タワー構成 (m)

	28.65
	31.70
	34.75
	37.80
	40.85
	43.90
	46.95

■タワージブ構成 (m)

	22.85
	25.90
	28.95
	32.00
	35.05
	38.10
	41.15
	44.20

50.00m

作業半径 (m)	主ジブ長さ (m)														
	22.85 タワー角度			25.90 タワー角度				28.95 タワー角度				32.00 タワー角度			
	90°	80°	70°	90°	80°	70°	60°	90°	80°	70°	60°	90°	80°	70°	60°
9.4	17.0														
10.0	17.0														
11.0	17.0						16.0/10.2								
12.0	17.0						16.0							14.0	
13.0	17.0						16.0							14.0	
14.0	17.0						16.0							14.0	
15.0	17.0						16.0							14.0	
16.0	15.6						15.6							14.0	
18.0	13.5						13.5							13.5	
20.0	11.9	11.4/20.7					11.9	10.8/21.8						11.9	
22.0	10.6	10.6					10.6	10.6						10.6	
24.0	9.6	9.6					9.6	9.6						9.6	9.4/24.1
26.0	8.1/25.3	8.7					8.7	8.7						8.7	8.6
28.0		8.0					7.2	8.0						8.0	7.9
30.0		7.5					7.1/28.2	7.5						7.3	7.2
32.0		6.9	6.1/32.6					6.9						6.8	6.6
34.0		6.3/33.9	5.8					6.5	5.7/34.2					6.5	6.0
36.0			5.4					6.0	5.3					6.0	5.3
38.0			5.0					5.7/36.9	4.8					5.6	4.8
40.0			4.7						4.5					5.2/39.8	4.5
42.0			4.4	3.3/43.5					4.2					4.2	
44.0			4.4/42.3	3.2					4.0	3.0/45.5				3.9	
46.0				3.0					3.8/45.2	2.9				3.7	2.8/47.5
48.0				2.9						2.7				3.6	2.7
50.0				2.7						2.5				3.6/48.1	2.5
52.0										2.3				2.3	
54.0										2.2/53.0				2.2	
56.0														2.1/55.9	
58.0															
60.0															
62.0															
64.0															

(単位: t)

	主ジブ長さ (m)											
	35.05 タワー角度			38.10 タワー角度			41.15 タワー角度			44.20 タワー角度		
	90°	80°	70°	90°	80°	70°	90°	80°	70°	90°	80°	70°
12.5/12.5												
12.5												
12.5				11.0/13.3								
12.5				11.0					9.5/14.1			
12.5				11.0					9.5			
11.3				10.9					9.5			
10.1				10.1					9.5			
9.0				9.0					9.0			
8.2	7.5/25.3			8.1					8.1			
7.6	7.3			7.4	7.2/26.4				7.4	6.7/27.5		
7.0	6.7			6.8	6.7				6.7	6.5		
6.4	6.0			6.1	6.0				6.1	6.0		
5.8	5.6			5.6	5.6				5.6	5.6		
5.2	5.1			5.2	5.1				5.2	5.1		
4.6	4.7			4.9	4.7				4.9	4.7		
4.0/37.1	4.3	4.1/39.0		4.3	4.3				4.6	4.3		
	4.0	4.0		4.2	4.0	3.9/40.6			4.4	4.0		
	3.8	3.8			3.8	3.8			4.0	3.8	3.7/42.2	
	3.6	3.6			3.6	3.6			3.7/42.9	3.6	3.6	
	3.4/45.7	3.4			3.4	3.4			3.4	3.4	3.3/45.9	
		3.3			3.2	3.2			3.2	3.1		
		3.2			3.1/48.6	3.0			3.1	2.9		
		3.1				2.8			3.0/51.6	2.8	2.8	
		3.0				2.7				2.6	2.5	
						2.6				2.4	2.5/54.5	
						2.5/57.0				2.3		
										2.3/59.9		
											2.0	
											1.9	
											1.8/62.9	

【注意項目】

1. 本表に示す定格総荷重は水平堅土上における値で転倒荷重の78%以内および移動式クレーン構造規格で定める前方安定度が1.15以上の両方を満足する値です。
2. 実際に吊り上げ得る荷重は本表の値からフック玉掛けロープ等吊り具一切の重量を差し引いた値となります。
3. 本表はロープ掛け数が2本掛です。1本掛け時は最大定格総荷重11.0tあるいは本表の定格総荷重のどちらか小さい方の値が定格総荷重となります。
4. 作業を行う場合は必ず、ハイマストにしてください。
5. 本表はカウンターフェイト重量43.7tの場合です。