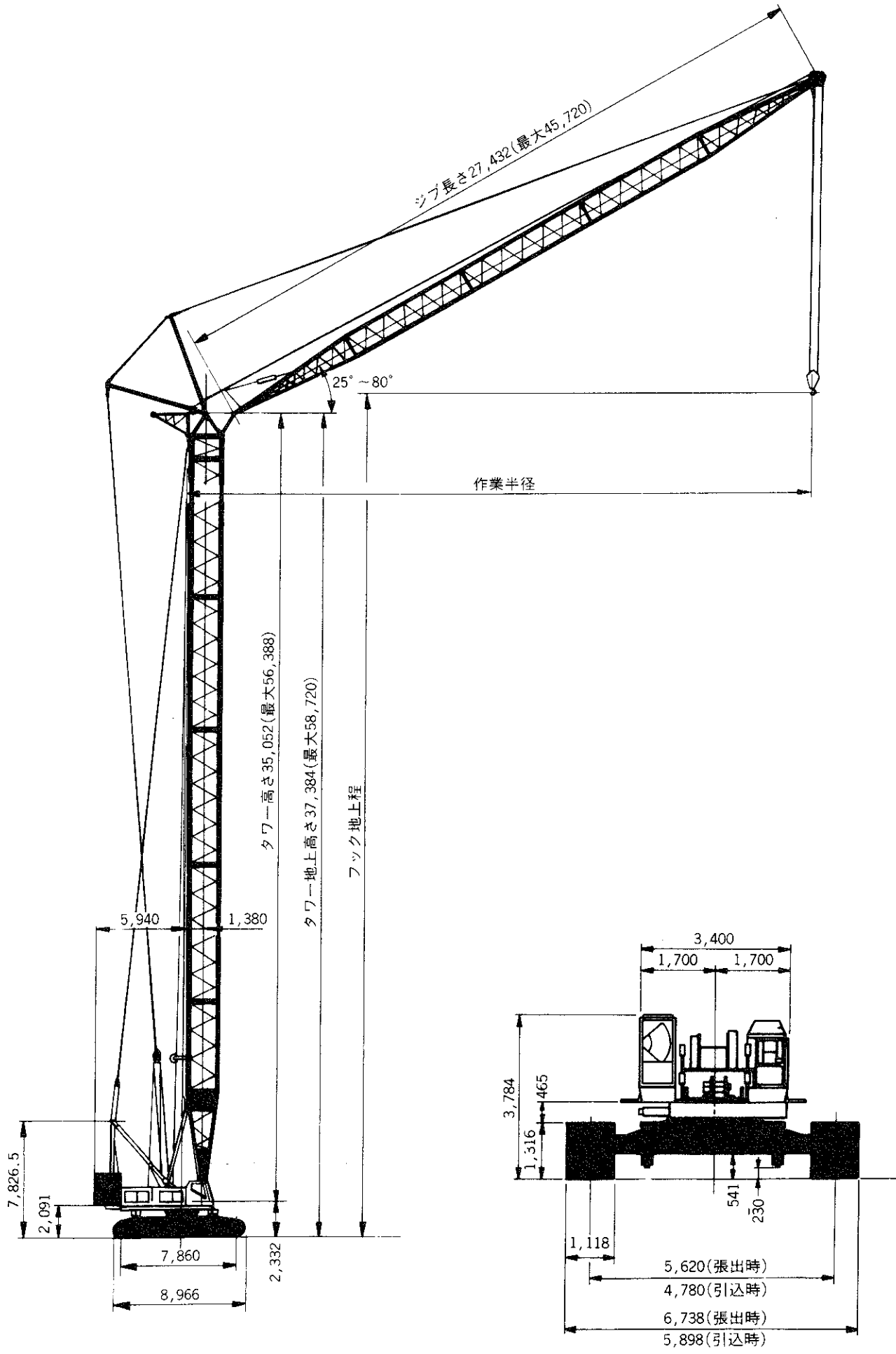


LS-248RH-5

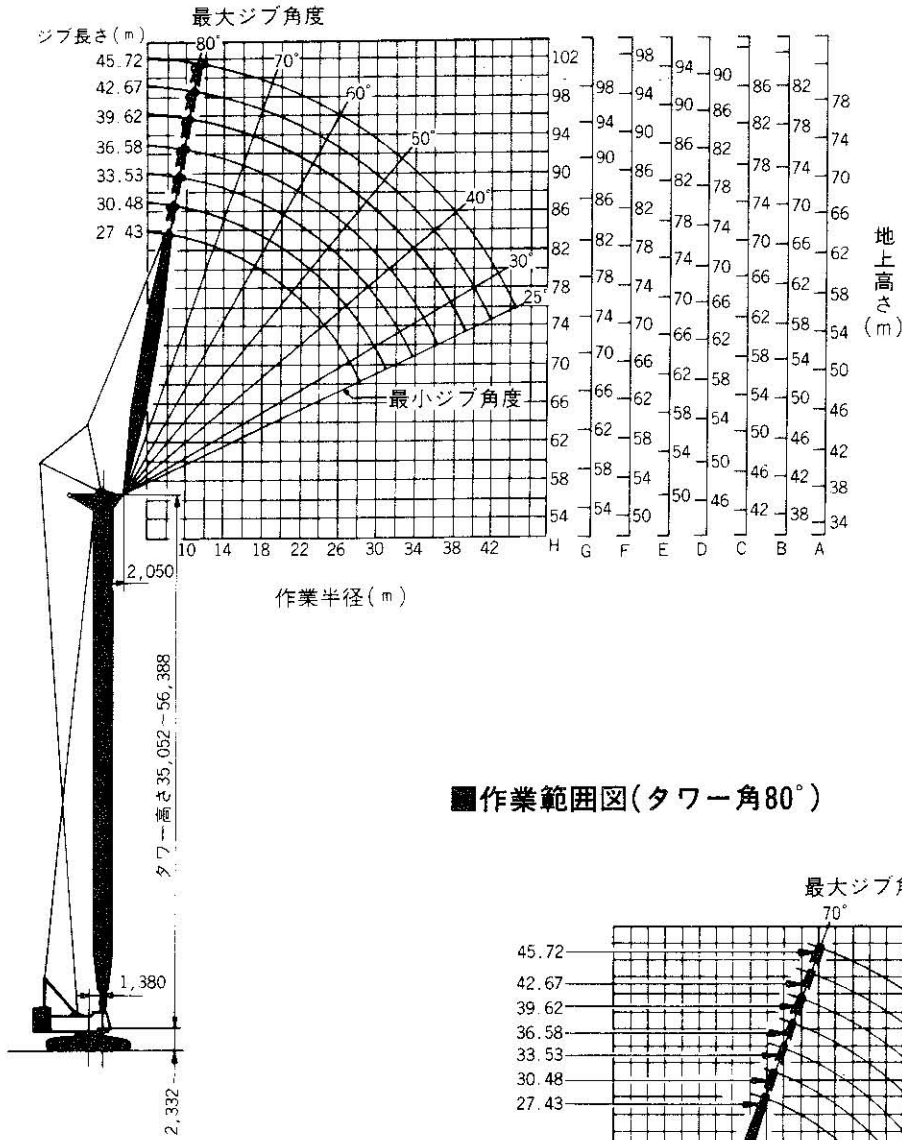
タワー モード150t



LS-248RH-5

タワー モード150t

■作業範囲図(タワー角90°)

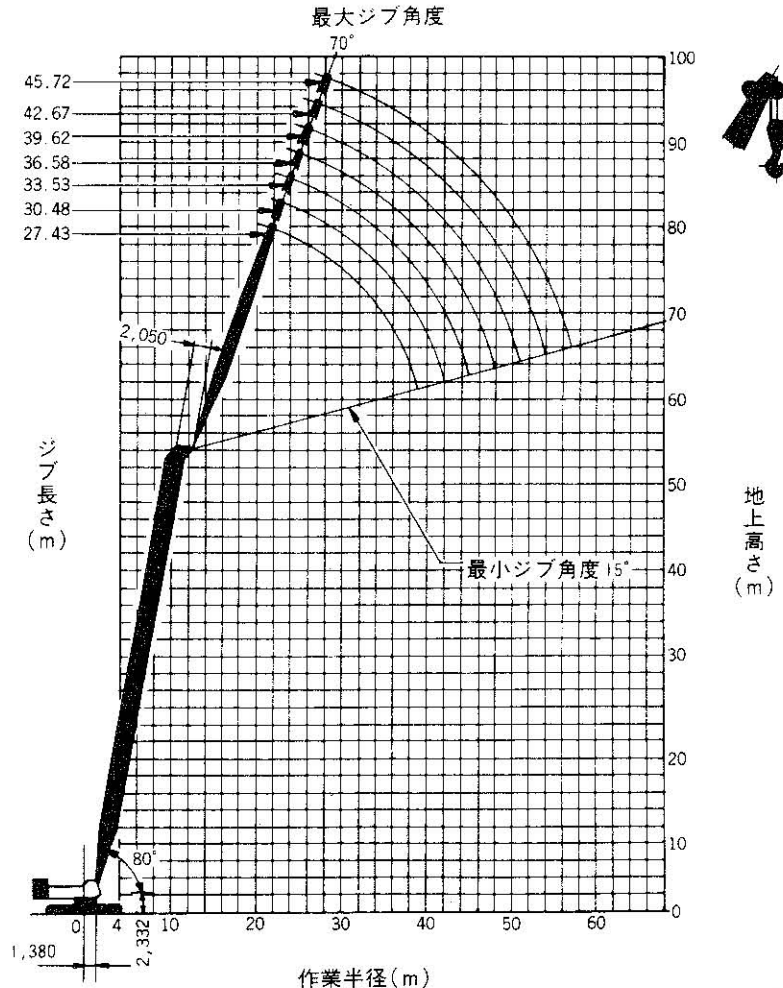


■タワーとジブの組み合わせ

タワー 高さ(m)	ジブ長さ(m)						
	27.43	30.48	33.53	36.58	39.62	42.67	45.72
A 35.05	◎	◎	-	-	-	-	-
B 38.10	◎	◎	◎	-	-	-	-
C 41.15	○	◎	◎	◎	-	-	-
D 44.20	○	○	◎	◎	◎	-	-
E 47.24	○	○	○	◎	◎	◎	-
F 50.29	○	○	○	○	◎	◎	◎
G 53.34	○	○	○	○	○	◎	◎
H 56.39	○	○	○	○	○	○	-

◎印組合せはタワー組立時、ジブトップのGLがわのピン2本を抜いておくこと。

■作業範囲図(タワー角80°)



(本表はジブの揚みを考慮しない値です)

LS-248RH-5

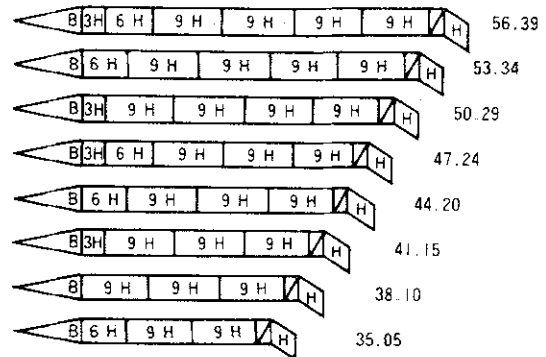
タワー モード150t

■主要仕様

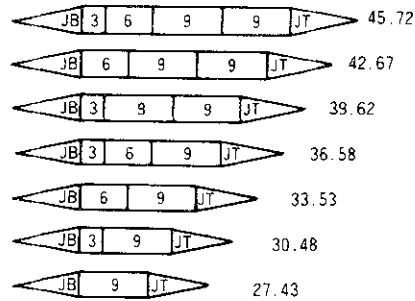
最大吊上荷重	20t×15.8m
タワー高さ	35.05m～56.39m
タワージブ長さ	27.43m～45.72m
タワー+ジブ(最長)	53.34m+45.72m 56.39m+42.67m
主巻上ロープ速度	※60/30/15/7.5m/min
主巻下ロープ速度	60/30/15/7.5m/min
タワーブーム巻上ロープ速度	※40/10m/min
タワーブーム巻下ロープ速度	40/10m/min
タワージブ巻上ロープ速度	※60/30m/min
タワージブ巻下ロープ速度	60/30m/min
回転速度	1.98/1.21rpm
走行速度	※1.0/0.5km/h
登坂能力(本体のみ)	30% (約17°)
全装備重量	171.5t(53.34mタワー+45.72mジブ付)
接地圧(1,118mmシュー付)	0.92kg/cm ² (53.34mタワー+45.72mジブ付)

※負荷により速度変化します。

■タワーブーム構成図 (単位: m)



■タワージブ構成図 (単位: m)



■タワークレーン定格総荷重表

(単位: t)

タワー長さ (m)	35.05～56.39	35.05～56.39	38.10～56.39	41.15～56.39	44.20～56.39	47.24～56.39	50.29～53.34
ジブ長さ (m)	27.43	30.48	33.53	36.58	39.62	42.67	45.72
作業半径 (m)							
10.0	20.0 / 10.9m	20.0 / 11.7m					
12.0	20.0	20.0	19.4 / 12.5m	17.8 / 13.3m			
14.0	20.0	20.0	19.4	17.8	16.3 / 14.1m	14.8 / 14.9m	
15.0	20.0 / 15.8m	20.0 / 15.8m	19.4 / 15.8m	17.8	16.3	14.8	13.3 / 15.7m
16.0	19.6	19.6	19.0	17.8 / 16.4m	16.3 / 17.5m	14.8	13.3
18.0	17.8	17.8	17.8	17.1	16.1	14.8 / 18.6m	13.3 / 19.7m
20.0	16.2	16.2	16.2	16.2	15.3	14.3	13.2
22.0	14.8	14.8	14.8	14.8	14.4	13.7	12.6
24.0	13.5	13.5	13.5	13.5	13.5	12.8	12.2
26.0	12.2	12.2	12.2	12.2	12.2	12.2	11.5
28.0	11.0	11.0	11.0	11.0	11.0	11.0	11.0
30.0	10.7 / 28.4m	9.9	9.9	9.9	9.9	9.9	9.9
32.0		9.4 / 31.2m	9.1	9.1	9.1	9.1	9.1
34.0			8.4	8.4	8.4	8.4	8.4
36.0				7.7	7.7	7.7	7.7
38.0				7.5 / 36.7m	7.1	7.1	7.1
40.0					6.7 / 39.5m	6.5	6.5
42.0						6.0	6.0
44.0						5.9 / 42.2m	5.6
46.0							5.3 / 45.0m
48.0							

注1. 上表に示す定格総荷重はサイドフレーム拡張時の水平堅土上における転倒荷重78%以内及び移動式クレーン構造規格で定める前方安定度が1.15以上の両方を満足する値です。

2. 実際に吊り上げられる荷重は、上表の値からフック等の吊り具一切の重量を差し引いた値です。

27.43, 30.48及び33.53mジブには20tフックを使用します。(20tフック: 1.1t, 13.5tフック: 0.5t)

3. 巻上ロープ(φ28) 1本当たり13.5tとしてフックのロープ掛数を定めて下さい。

4. 上表に示す定格総荷重は荷を吊った状態での作業半径を示しています。

LS-248RH-5

150t

■タワークレーン定格総荷重表（タワー角80°）

単位：t

タワーフォーム長さ(m)	35.05				38.10				41.15				44.20				47.24				
ジブ長さ(m)	27.43	30.48	27.43	30.48	33.53	27.43	30.48	33.53	36.58	27.43	30.48	33.53	36.58	39.62	27.43	30.48	33.53	36.58	39.62	42.67	
作業半径(m)																					
20.0																					
22.0	14.8	$14 \frac{3}{22.7}$	14.8	$14 \frac{0}{23.2}$		$14 \frac{5}{22.5}$	$13 \frac{6}{23.8}$			$14 \frac{2}{23.0}$					$13 \frac{9}{23.5}$						
24.0	13.5	13.5	13.5	13.5	$13 \frac{5}{24.5}$	13.5	13.5	$2 \frac{2}{25.1}$		13.5	$13 \frac{3}{24.3}$	$12 \frac{5}{25.6}$			13.5	$13 \frac{0}{24.8}$					
26.0	12.2	12.2	12.2	12.2	12.2	12.2	12.2	12.2	$12 \frac{9}{26.4}$	12.2	12.2	12.2	$1 \frac{7}{26.9}$		12.2	12.2	$12 \frac{2}{26.1}$	$1 \frac{4}{27.4}$			
28.0	11.0	11.0	11.0	11.0	11.0	11.0	11.0	11.0	11.0	11.0	11.0	11.0	11.0	$10 \frac{7}{28.2}$	11.0	11.0	11.0	11.0	$10 \frac{6}{28.7}$		
30.0	$10 \frac{7}{28.4}$	9.9	$10 \frac{7}{28.4}$	9.9	9.9	$10 \frac{7}{28.4}$	9.9	9.9	9.9	$10 \frac{7}{28.4}$	9.9	9.9	9.9	9.9	$10 \frac{7}{28.4}$	9.9	9.9	9.9	9.9	9.9	
32.0	9.1	$9 \frac{4}{31.2}$	9.1	$9 \frac{4}{31.2}$	9.1	9.1	$9 \frac{4}{31.2}$	9.1	9.1	9.1	$9 \frac{4}{31.2}$	9.1	9.1	9.1	9.1	$9 \frac{4}{31.2}$	9.1	9.1	9.1	9.1	
34.0	8.4	8.4	8.4	8.4	8.4	8.4	8.4	8.4	8.4	8.4	8.4	8.4	8.4	8.4	8.4	8.4	8.4	8.4	8.4	8.4	
36.0	7.7	7.7	7.7	7.7	7.7	7.7	7.7	7.7	7.7	7.7	7.7	7.7	7.7	7.7	7.7	7.7	7.7	7.7	7.7	7.7	
38.0		7.1	$7 \frac{5}{36.6}$	7.1	7.1	$7 \frac{4}{37.7}$	7.1	7.1	$7 \frac{5}{36.7}$	$7 \frac{2}{37.6}$	7.1	7.1	$7 \frac{5}{36.7}$	7.1	7.1	7.1	7.1	$7 \frac{5}{36.7}$	7.1	7.1	
40.0		$6 \frac{8}{39.0}$		$6 \frac{7}{39.5}$	6.5		6.5	6.5	6.5		6.5	6.5	6.5	$6 \frac{7}{39.5}$	$7 \frac{1}{38.1}$	6.5	6.5	6.5	$6 \frac{7}{39.5}$	6.5	
42.0					6.0		6.0	6.0		$6 \frac{4}{40.6}$	6.0	6.0	6.0	6.0		$6 \frac{2}{41.1}$	6.0	6.0	6.0	6.0	
44.0					$5 \frac{9}{42.4}$		$5 \frac{7}{43.0}$	5.6			$5 \frac{7}{43.5}$	5.6	5.6				5.6	5.6	5.6	5.6	
46.0								$5 \frac{2}{45.9}$					5.1	5.1					5.1	5.1	5.1
48.0														$5 \frac{1}{46.4}$	4.9				$4 \frac{9}{47.0}$	4.9	4.9
50.0															$4 \frac{5}{49.4}$					$4 \frac{4}{49.9}$	4.4
52.0																					4.1
54.0																					$4 \frac{0}{52.9}$

■タワークレーン定格総荷重表（タワー角80°）

単位：t

タワーフォーム長さ(m)	50.29							53.34							56.39						
ジブ長さ(m)	27.43	30.48	33.53	36.58	39.62	42.67	45.72	27.43	30.48	33.53	36.58	39.62	42.67	45.72	27.43	30.48	33.53	36.58	39.62	42.67	
作業半径(m)																					
24.0	$13 \frac{5}{24.1}$	$12 \frac{7}{25.4}$						$13 \frac{1}{24.6}$	$12 \frac{2}{25.9}$						$12 \frac{8}{25.8}$						
26.0	12.2	12.2	$11 \frac{9}{26.7}$	$11 \frac{0}{27.9}$				12.2	12.2	$11 \frac{6}{27.2}$					12.2	$12 \frac{0}{26.4}$	$1 \frac{2}{27.7}$				
28.0	11.0	11.0	11.0	11.0	$10 \frac{5}{29.2}$			11.0	11.0	11.0	$10 \frac{8}{28.5}$	$10 \frac{1}{29.8}$			11.0	11.0	11.0	$10 \frac{6}{29.0}$			
30.0	$10 \frac{7}{28.4}$	9.9	9.9	9.9	9.9	$9 \frac{7}{30.5}$	$9 \frac{2}{31.8}$	$10 \frac{7}{28.4}$	9.9	9.9	9.9	9.9	$9 \frac{5}{31.0}$		$10 \frac{7}{28.4}$	9.9	9.9	9.9	9.9	$9 \frac{9}{30.3}$	$9 \frac{3}{31.6}$
32.0	9.1	$9 \frac{4}{31.2}$	9.1	9.1	9.1	9.1	9.1	9.1	$9 \frac{4}{31.2}$	9.1	9.1	9.1	9.1	$9 \frac{3}{32.3}$	9.1	$9 \frac{4}{31.2}$	9.1	9.1	9.1	9.1	9.1
34.0	8.4	8.4	8.4	8.4	8.4	8.4	8.4	8.4	8.4	8.4	8.4	8.4	8.4	8.4	8.4	8.4	8.4	8.4	8.4	8.4	8.4
36.0	7.7	7.7	7.7	7.7	7.7	7.7	7.7	7.7	7.7	7.7	7.7	7.7	7.7	7.7	7.7	7.7	7.7	7.7	7.7	7.7	7.7
38.0	7.1	7.1	7.1	$7 \frac{5}{36.7}$	7.1	7.1	7.1	7.1	7.1	7.1	$7 \frac{2}{36.7}$	7.1	7.1	7.1	7.1	7.1	7.1	7.1	$7 \frac{5}{36.7}$	7.1	7.1
40.0	$6 \frac{8}{38.7}$	6.5	6.5	6.5	$6 \frac{7}{39.5}$	6.5	6.5	$6 \frac{7}{39.2}$	6.5	6.5	6.5	$6 \frac{7}{39.5}$	6.5	6.5	$6 \frac{8}{39.7}$	6.5	6.5	6.5	$6 \frac{7}{39.5}$	6.5	6.5
42.0		$6 \frac{4}{41.6}$	6.0	6.0	6.0	6.0	6.0	6.0	6.0	6.0	6.0	6.0	6.0	6.0	6.0	6.0	6.0	6.0	6.0	6.0	6.0
44.0			5.6	5.6	5.6	$5 \frac{9}{42.2}$	5.6	$6 \frac{0}{42.1}$	5.6	5.6	5.6	$5 \frac{5}{42.2}$	5.6		$5 \frac{9}{42.7}$	5.6	5.6	5.6	$5 \frac{9}{42.2}$	5.6	5.6
46.0			$5 \frac{5}{44.6}$	5.1	5.1	5.1	$5 \frac{3}{45.0}$		$5 \frac{3}{45.1}$	5.1	5.1	5.1	5.1	$5 \frac{3}{45.0}$			$5 \frac{3}{45.6}$	5.1	5.1	5.1	5.1
48.0				$4 \frac{8}{47.5}$	4.7	4.7	4.7		4.7	4.7	4.7	4.7	4.7	4.7				4.7	4.7	4.7	4.7
50.0					4.4	4.4	4.4					4.4	4.4	4.4				$4 \frac{6}{48.6}$	4.4	4.4	4.4
52.0					$4 \frac{3}{50.4}$	4.1	4.1					$4 \frac{2}{51.0}$	$3 \frac{8}{53.3}$	4.1					$4 \frac{4}{51.5}$	4.1	4.1
54.0						$3 \frac{9}{53.4}$	3.8														3.8
56.0							3.5														$3 \frac{7}{54.5}$
58.0																				$3 \frac{4}{56.9}$	
60.0																					

1. 上表に示す定格総荷重表は水平堅土上における値で移動式クレーン構造規格に準拠し、かつ転倒荷重78%以内の値です。
 2. 実際に吊り上げられる荷重は、上表の値からフック等の吊り具一切の重量を差し引いた値です。
 27.43, 30.48及び33.53mジブには20tフックを使用します。(20tフック：11, 13, 5tフック：0.5t)
 3. 巻上ロープ（φ28）1本当り13.5tとしてフックのロープ掛数を定めて下さい。