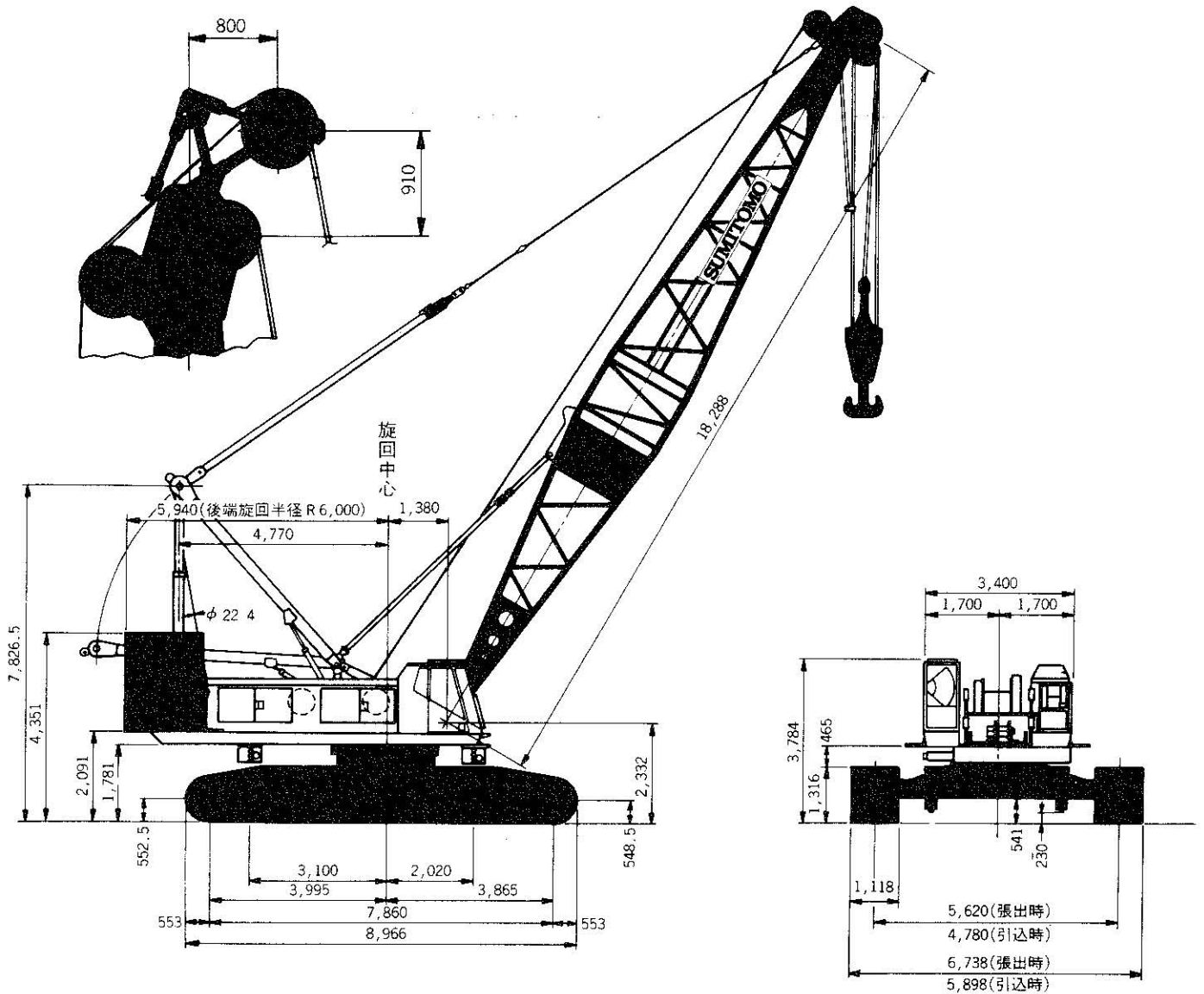


LS-248RH-5

クローラ150t



■主要仕様

最大吊上荷重	150t×5.0m
基本ブーム長さ	18.29m
最長ブーム長さ	82.30m
ジブ長さ	12.19~30.48m
ブーム + ジブ	73.15m + 30.48m
エクステンションブーム	3.05m 6.10m 9.14m
ショートジブ(オプション)	最大荷重 13.5t (18.29m~79.25mまで装着可)
旋回速度	1.98/1.21 rpm
走行速度	※ 1.0/0.5 km/h
エンジン型式	三菱 6D22T
定格出力	250 PS/2,200 rpm
登坂能力	30% (約 17°)
全装備重量(標準ブーム付)	約 152.4t
接地圧(810mmシュー付)	0.82 kgf/cm ²

■フック重量

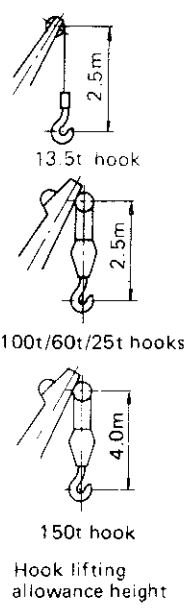
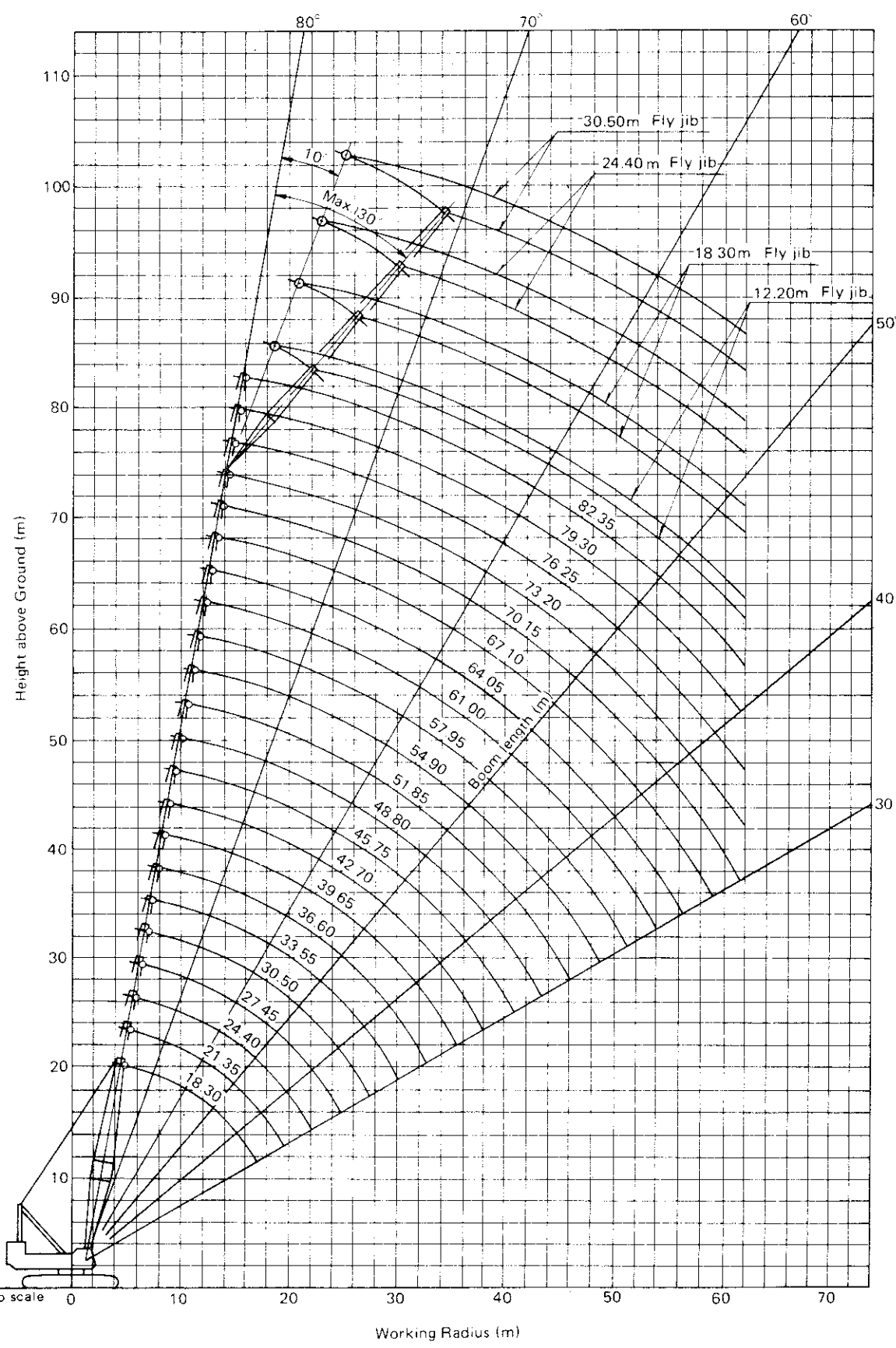
150t 吊主フック	2,600kg
100t 吊主フック	2,200kg
60t 吊主フック	1,300kg
25t 吊主フック	1,100kg
13.5t 吊補助フック	500kg

■ロープ掛数と吊上荷重

ロープ掛数 (本)	主フック										補助 フック	
	12	11	10	9	8	7	6	5	4	3		2
最大吊上荷重 (t)	150.0	136.5	127.0	115.5	105.0	90.5	78.0	66.5	53.0	40.0	27.0	13.5

LS-248RH-5

クローラ150t



Not to scale

Working Radius (m)

